

풀러턴 교육구 지역 통제 책임 계획

가족을 위한 2026-2027 년도 LCAP 개요



DRAFT

풀러턴 교육구 이사회

Ruthi Hanchett • James Cho • Vanesa Estrella
Beverly Berryman • Miguel Alvarez

“훌륭한 학교, 성공하는 아이들”

풀러턴 교육구의 사명은 지역사회와 협력하여 모든 학생들에게 안전한 학습 환경 속에서 혁신적이고 수준 높은 교육 프로그램을 제공하는 것입니다. 우리의 모토인 “훌륭한 학교 - 성공하는 아이들”은 모든 학생이 학업적 우수성을 성취하고 대인 관계 기술을 습득하며, 기술적 역량을 개발하여 민주 사회의 생산적인 시민으로 기여할 수 있다는 믿음을 보여줍니다.

1401 W. Valencia Drive, Fullerton, CA 92833 | 714-447-7400
www.fullertonsd.org

LCAP 이란 무엇인가요?

지역 통제 책임 계획(LCAP)은 풀러턴 교육구(FSD)가 3년 동안 **학생 성과**를 향상시키기 위해 **목표**를 설정하고 **실행 계획**을 수립하며, **자원**을 효과적으로 활용할 수 있도록 하는 계획 수립 도구입니다.

- 학부모를 위한 예산 개요(BOP)
- 연간 업데이트 및 지출 내용
- 교육 파트너 참여
- 계획 요약/서술
- 목표, 실행 계획 및 서비스
- 지출 표
- LCAP 지침

관련 자료 참고 : www.fullertonsd.org

교육구 개요



21개 학교

K-6: 15개 학교 | K-8: 2개 학교
중학교: 3개 학교
마이커빅트 아카데미: 1개 학교



11,262 명

학생 수
(2025 CA Dashboard 기준)



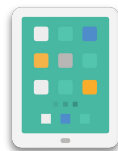
1,659 명

직원 수



11개

캘리포니아 주 우수 학교(Gold Ribbon Schools)



1:1

학생 1인당 디지털 기기 1대 제공



20개

긍정적 행동 개입 및 지원(PBIS) 최고 등급 학교 (Platinum)

학생 그룹

영어 학습자 **17.5%**
위탁 보호 청소년 **0.5%**
노숙 학생 **1.2%**
사회경제적 취약계층 학생 **54.2%**
장애 학생 **13.3%**

학생 인종 및 민족 구성

아프리카계 미국인 **1.3%**
아메리칸 인디언 **0.3%**
아시아계 **24%**
필리핀계 **2.5%**
히스패닉계 **51.3%**
태평양 섬 주민 **0.2%**
두 개 이상의 인종 **5.3%**
백인 **15.1%**

FSD의 LCAP 목표는 무엇인가요?

2026-2027년 LCAP에는 4개의 목표와 그에 따른 실행 계획 및 서비스가 있습니다.

목표 1

학생 성취: 모든 학생이 영어(ELA)와 수학에서 숙달도에 도달하거나, 지속적인 성장 과정을 보여줄 것입니다.

- 전문성 개발
- 질 높은 교직원 및 지원
- 심화 과정
- 대학 및 진로 준비
- 예술 프로그램
- 학습 진도 점검
- 표준에 맞춘 교육과정
- 영어 학습자 지원
- 학업 개입
- 심화 학습
- 데이터의 전략적 활용
- 특수 교육 학생 지원
- 개입 반응(RTI)
- 영재(게이트) 교육
- 프리스쿨 및 유치원 준비반(TK)
- 이중언어 몰입 프로그램
- 문화적으로 반응하는 교수
- 확대 학습

평가 지표: 교육구 평가, ELPAC, CAASPP, 캘리포니아 대시보드 영어 학습자 진행 지표, 윌리엄즈(Williams) 감사, LCAP 설문 조사, 유아 초기 발달 지표

목표 2

기술/디지털 문해력: 고품질 디지털 도구, 인프라, 자료, 맞춤형 학습 기술, 전문성 개발에 접근할 수 있도록 하여, 모든 학생이 흥미로운 온라인 학습 자료를 활용하고 대학 및 진로 성공에 필요한 디지털 및 정보 문해력을 보여줄 수 있도록 합니다.

- 인프라 및 인터넷 접근
- 1:1 iPad 프로그램(3-8학년)
- 전문성 개발
- 학부모 및 학생 교육
- 위탁 보호 저소득층, 노숙 학생에 대한 전략적 지원
- 학생 주도성 기회
- 디지털 웰니스
- 도서관 및 미디어 보조 인력
- 프로젝트 기반 학습
- 디지털 자료 및 지원

평가 지표: 기술 접근성, 직원 교육, 정보 문해력 교수, AI 통합

목표 3

안전하고 안심할 수 있는 학습 환경: 모든 FSD 부서와 각 학교는 학생과 직원의 신체적, 사회정서적 건강과 복지를 증진하는 안전한 환경을 제공하기 위해 협력합니다.

- 안전 담당 인력
- 안전 교육 및 비상 대비 훈련
- 신체적, 사회적, 정서적 건강 지원
- 사회정서 학습(SEL)
- 회복적 생활교육
- 디지털 시민 교육
- 출석 향상 계획
- 통합 지원 서비스
- 간호사 및 건강 보조 인력
- 멘토링 및 상담
- 정신건강 지원
- 위탁 보호 아동 및 노숙 학생 지원
- 시설 개선
- 긍정적 학교 분위기
- 계획된 놀이 활동

평가 지표: 시설 점검, 출석률, 만성 결석률, 정학, 학교 분위기 설문조사

목표 4

학부모 및 지역 사회 참여: 효과적인 의사소통과 의미 있는 참여 기회를 통해 학생들의 학습과 다양한 문화를 지원하고 축하합니다.

- 대외 홍보 및 소통 담당자
- 포용의 문화
- 학생 성공을 위한 학부모 참여 확대
- 학습 지원 단체 /학부모회(PTA)
- 학부모 교육 프로그램(SEL, PBIS, MTSS) 교육 재단
- 학부모 자문 위원회
- 다국어 지원 태스크포스
- 문화적 연결성과 소속감 증진 태스크포스
- Pre-K/TK/K 오리엔테이션
- 지역사회 협력 파트너십
- 학생 성과 발표회
- 번역 및 통역 지원

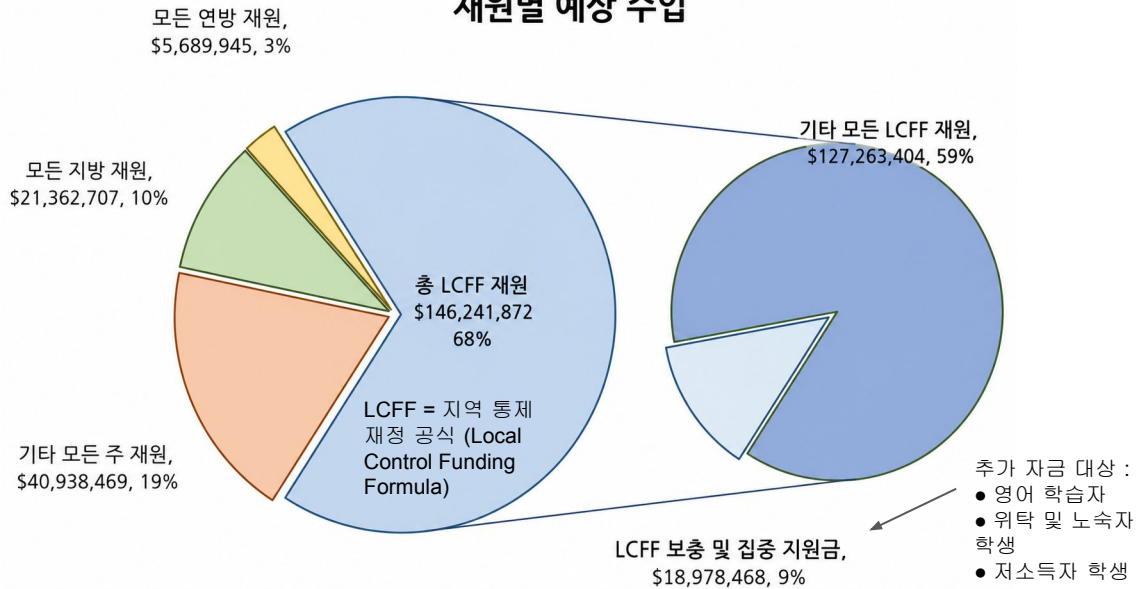
평가 지표: 학부모 참여도 및 학교 분위기 설문조사 결과, 워크숍 참석률, LCAP 설문조사 참여율

교육 파트너 참여 및 예산 개요

풀러턴 교육구는 교육 파트너를 어떻게 참여시키나요?

매년 교육구는 LCAP 자문위원회를 구성하여 교육구 파트너들이 LCAP 개발 과정에 적극적으로 참여하도록 합니다. 위원회에는 학부모 자문단(DELAC, PTA), 풀러턴 초등학교 관리자 협회, 직원 노조 대표(FETA, CSEA), 교육 재단(Fullerton Educational Foundation, All the Arts Foundation), 교육구 직원이 포함됩니다. 이 대표들은 FSD 이사회의 목표와 캘리포니아 주정부 8대 우선순위에 맞추어 교육 프로그램에 대한 의견과 제안을 제공합니다. 위원회는 매년 4회 모여 성과 지표를 검토하고 개선 방안을 제안합니다.

재원별 예상 수입



예상 FSD 2026-2027 LCFF 예산 = \$146,241,872

LCAP은 주정부가 요구하는 8가지 우선 순위를 충족해야 합니다:

학습 여건

- 자격을 갖춘 교사, 주 교육 기준에 부합하는 교육과정, 안전한 학교 시설.
- CA 주 교육 기준 시행.
- 학생들에게 폭넓은 교육과정 제공.

학생 성과

- 학업 성취도 향상, 영어 능력 향상, 대학 및 진로 준비도 향상.
- 필수 교육 영역에서의 학생 성과 측정.

참여

- 의사결정 과정에 학부모와 지역사회 참여 확대.
- 출석률 향상을 위한 노력, 만성 결석 및 정학 감소.
- 긍정적인 학교 분위기와 안전에 중점을 둬.