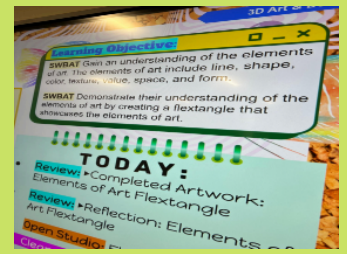




Saddleback High School

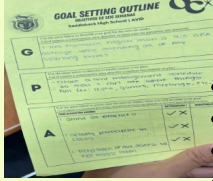
School Plan for Student Achievement (SPSA)



2025-2026 PROGRAMS AND SERVICES

GOAL 1: SCHOOL CLIMATE (LCAP 3, 4)

- Saddleback HS Honor Roll
- Student of the Month
- Academic Letters
- **Perfect Attendance**
- Athlete of the Month
- Scholar Athlete
- Mental Health Services
- **Project Kinship**
- **PBIS Strategies**



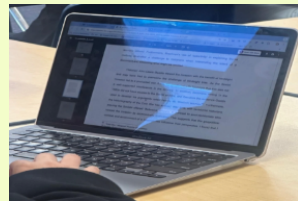
- **TRACK Character Awards** (Teamwork, Responsibility, Achievement, Community, Knowledge)
- TRACK Store
- Junior and Senior Conferences
- **College and Career Readiness Workshops**
- State Seal of Biliteracy
- Local Scholar Program (LSP)
- Sports, Clubs, Pep Assemblies

- International Baccalaureate World School Programme (IB)
- **AVID classes / Tutors**
- Project Lead the Way Biomedical Program (PLTW)
- Art/Graphics and Web Design Classes
- Spider Lab / Entrepreneur Program
- **Visual and Performing Arts (VAPA)**
- **Student Planners**

GOAL 2: ENGLISH LANGUAGE ARTS (LCAP 1)

- Academic Portfolios
- Interactive technology
- Grammarly
- My Access
- Novel Units of Study
- Designated ELD
- AVID strategies (WICOR)
- **Wayground**
- **Demo Lessons**

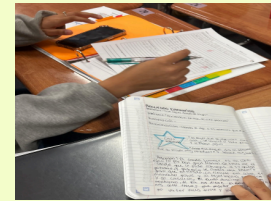
- **Padlet**
- **No Red Ink**
- **Turnitin.com**
- **Gimkit**



GOAL 3: ENGLISH LEARNERS (LCAP 1)

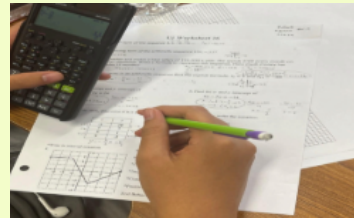
- Saturday Language Academy (SALA)
- Local Scholars Program (LSP)
- Differentiated instruction
- Rosetta Stone
- Grammarly
- **AVID Tutors**
- AVID strategies
- Integrated ELD
- Turnitin.com
- **Gimkit**
- **Padlet**

- **Wayground**
- **Nuevos Horizontes Mentorship Group**
- **Demo Lessons**



GOAL 4: MATHEMATICS (LCAP 1)

- **Manipulatives for hands-on activities**
- **Poster boards and colored pens**
- **Graphing Calculators**
- **Thinking Maps**
- **Demo Lessons**



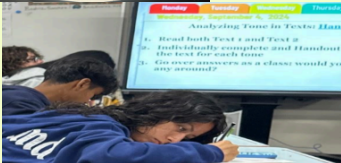
- **Wayground**
- **Kuta Math Software**
- **Gimkit**
- **Integrated ELD**
- **AVID strategies (WICOR)**



GOAL 5: CONTENT AREA (LCAP 1)

- Science, Technology, Engineering, Arts, and Mathematics (STEAM)
- Project Lead the Way (PLTW) Bio-medical
- EBSCO research databases
- Gale's Opposing Viewpoints and U.S. History databases
- **Wayground**
- **Gimkit**

- JSTOR Database
- IB Question Bank / InThinking
- Document-based Questions (DBQs)
- Project-based Learning
- Nearpod
- EdPuzzle
- **Hands-on lab instructional materials**
- **Integrated ELD**
- **Demo Lessons**



GOAL 6: PARENT ENGAGEMENT (LCAP 2, 4)

- FACE Liaison and Wellness Center Resources
- **Principal Coffee Chats**
- English Learners Advisory Committee (ELAC)
- School Site Council (SSC)
- **College and Career Readiness Workshops**
- Parent Conferences



- **Active Parenting for Adolescents**
- **Personal Improvement Courses**
- **10 Essential Elements of Education**
- **Madres Unidas**
- **Program Verification Support**
- **Aeries and ParentSquare Workshops**
- **Parent Reading Club**



Saddleback High School

Plan Escolar (SPSA)



2025-2026
PROGRAMAS Y SERVICIOS



- Reconocimiento de Honor
- Estudiante del mes
- Letras Académicas
- **Asistencia perfecta**
- Atleta del mes
- Atleta escolar
- Servicios de salud mental
- **Project Kinship**
- **Estrategias de PBIS**

META 1: CLIMA ESCOLAR (LCAP 3, 4)

- **Premios de TRACK** (Trabajo en equipo, Responsabilidad, Logro, Comunidad, Conocimiento)
- La tienda TRACK
- Conferencias para el Onceabo y Doceabo
- **Talleres de preparación universitaria y profesional**
- Sello estatal de alfabetización bilingüe
- Programa Escolar Local (LSP)

- Deportes, Clubes, Asambleas Pep
- Programa de Escuelas del Mundo del Bachillerato Internacional (IB)
- Clases de AVID / **Tutores**
- Proyecto Programa Biomédico (PLTW)
- Clases de arte/gráficos y diseño Web
- Spider Lab / Programa Emprendedor
- **Artes Visuales y Escénicas (VAPA)**
- **Planificador anual**

META 2: ARTES DE LENGUAJE (LCAP 1)

- Portafolios Académicos
- Tecnología interactiva
- Grammarly
- Mi Acceso
- Unidades de estudio novedosas
- ELD designado
- Estrategias AVID (WICOR)
- **Wayground**
- **Suministros de instrucción**

- **Padlet**
- No Red Ink
- Turnitin.com
- **Gimkit**



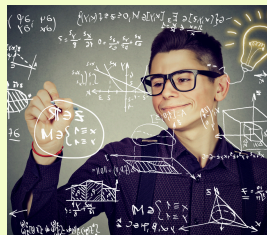
META 3: APRENDICES DE INGLÉS (LCAP 1)

- Academia de idiomas de los sábados
- Programa de Becarios Locales (LSP)
- Instrucción diferenciada
- Rosetta Stone
- Grammarly
- **Tutores de AVID**
- Estrategias de AVID
- ELD integrado
- Turnitin.com
- **Gimkit**
- **Padlet**
- **Wayground**
- Grupo de Mentoría Nuevos Horizontes



META 4: MATEMÁTICAS (LCAP 1)

- **Manipulativos para actividades prácticas**
- **Cartulinas y rotuladores de colores**
- Calculadoras gráficas
- Mapas de pensamiento



- **Wayground**
- **Software matemático de Kuta**
- **Gimkit**
- ELD integrado
- Estrategias de AVID (WICOR)

META 5: AREAS DE CONTENIDO (LCAP 1)



- Ciencia, Tecnología, Ingeniería, Artes y Matemáticas (STEAM)
- Proyecto Lead the Way Biomédico (PLTW)
- Bases de datos de investigación de EBSCO
- Puntos de vista opuestos de Gales y bases de datos de historia de EE. UU.
- **Wayground**
- **Gimkit**

- JSTOR Database
- Banco de preguntas del IB / InThinking
- Preguntas basadas en documentos (DBQ)
- Aprendizaje en base a proyectos
- Nearpod
- EdPuzzle
- **Materiales prácticos de laboratorio**
- ELD integrado

META 6: PARTICIPACIÓN DE PADRES (LCAP 2, 4)

- Recursos dentro del Centro de Enlace y Bienestar FACE
- **Cafecito con el Director**
- Comité Asesor de Aprendices de Inglés (ELAC)
- Consejo Escolar (SSC)
- Talleres de preparación universitaria y profesional
- Conferencias de padres

- Paternidad activa para adolescentes
- Superación personal
- 10 Elementos esenciales de la educación
- Madres Unidas
- Verificación del programa de datos
- Talleres Aeries y ParentSquare
- **Club de Lectura para Padres**

