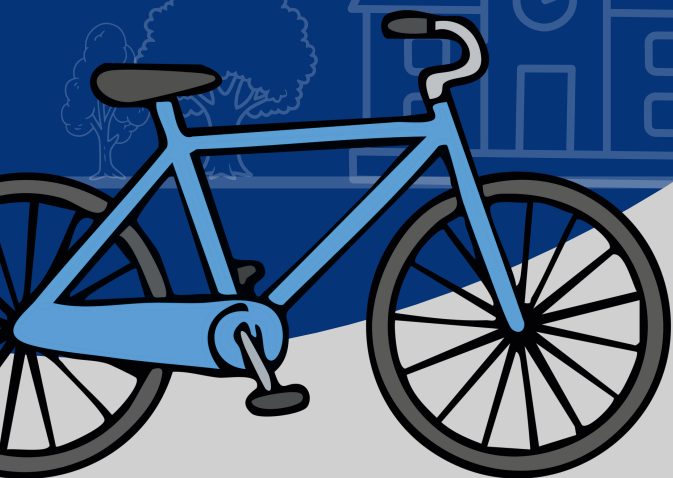




Newport-Mesa
Unified School District

БЕЗОПАСНОСТЬ ЕЗДЫ НА ВЕЛОСИПЕДЕ

НОВЫЕ
ПРАВИЛА,
ВСТУПАЮЩИЕ
В СИЛУ В
2026–27
УЧЕБНОМ ГОДУ



**Безопасность –
наш приоритет.**

Благодарим за заботу о нашем
школьном сообществе

Правило Совета (BP) № 5142.04 «Велосипеды и электробайки» принято для повышения безопасности учащихся и установления четких правил езды на велосипедах, электробайках и электромотоциклах по пути в школу и из школы.



НАЧАЛЬНАЯ ШКОЛА (ТК–6 КЛАССЫ)



Учащимся начальных школ категорически запрещается хранение или использование в любое время суток электробайков, электромотоциклов и других средств передвижения, перечисленные в правилах [BP 5142.04](#), в школе и прилегающей территории.



Учащимся рекомендуется ездить на велосипедах и пройти инструктаж по безопасности езды на велосипеде, а также выполнять другие требования, изложенные в правилах [BP 5142.04](#).



СРЕДНЯЯ ШКОЛА (7–8 КЛАССЫ)



Учащимся средних школ категорически запрещается хранение или использование в любое время суток электробайков, электромотоциклов и других средств передвижения, перечисленные в правилах [BP 5142.04](#), в школе и прилегающей территории.



Учащимся рекомендуется ездить на велосипедах и пройти инструктаж по безопасности езды на велосипеде, а также выполнять другие требования, изложенные в правилах [BP 5142.04](#).



СТАРШАЯ ШКОЛА (9–12 КЛАССЫ)



Учащимся 9–12 классов разрешается хранение электробайков на школьной территории.



Использование электромотоциклов и других средств передвижения, перечисленных в правилах [BP 5142.04](#), строго запрещено на территории любого объекта школьного округа.



Учащиеся обязаны пройти курсы безопасности езды на электробайках и велосипедах, а также выполнять другие требования пр. [BP 5142.04](#).



**БУДЬТЕ ОСТОРОЖНЫ
НА ДОРОГАХ.
БЕРЕГИТЕ СЕБЯ.**



Соблюдайте
школьные и
дорожные правила.



Будьте
внимательны
к окружающим.