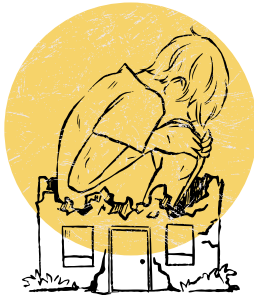




*Alcalde Wayne D. Zitt, Jr. & Concejo Municipal
En colaboración con NAMI NJ en Español*

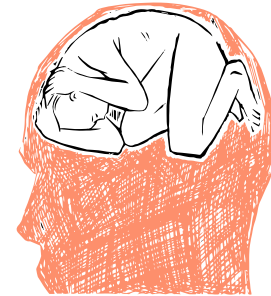
Ofrece un grupo de apoyo familiar en español de manera presencial



Apoyo
emocional y
orientación



Información
sobre
condiciones
como depresión,
bipolaridad
esquizofrenia y
TDAH



Recursos Utiles
del condado
para usted y su
ser querido

Sabado, May 9, 2026

10:30 am–12:00 pm

Guttenberg Resource Center

7002 Boulevard East, Unit 115, Guttenberg, NJ 07093

Para obtener más información contactar:

Cindy T. Trejo

201-868-2315 ext 136

ctrejo@myguttenberg.com