

RESEARCH PARTICIPANTS NEEDED AT NORTHERN ILLINOIS UNIVERSITY CHILDREN AGES 3-12



**Book An Appointment
Time Here**

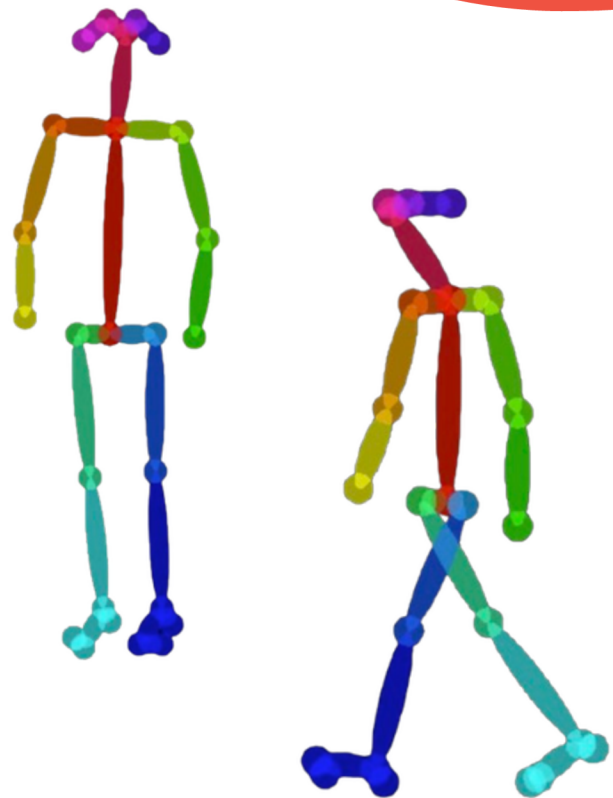
OUR STUDY

Can the way a child walks tell us something important?

Our research explores how walking patterns may reveal early signs of autism, helping make screening easier and more accessible for families.

ELIGIBILITY CRITERIA

- Age 3-12 at the time of participating
- Can participate **WITH** or **WITHOUT** a diagnosis of autism.
- The study will be conducted at NIU or a community location.
- Duration is 30 minutes to complete.
- Your child will receive a toy and a certificate, and \$20 for participating.



CONTACT US!

Please contact our research team at gaitstudy@niu.edu OR scan the QR code!



AI Lab for Early Autism Diagnosis and Screening
Research supported by
**National Institutes of Health's
AIM-AHEAD Program**



Northern Illinois University

Disclaimer: This research is not affiliated with this facility in any way.

Study approved by the NIU Institutional Review Board (Protocol #: HS23-0046)/

Se necesitan participantes para investigación en Northern Illinois University Niños de 3 a 12 años

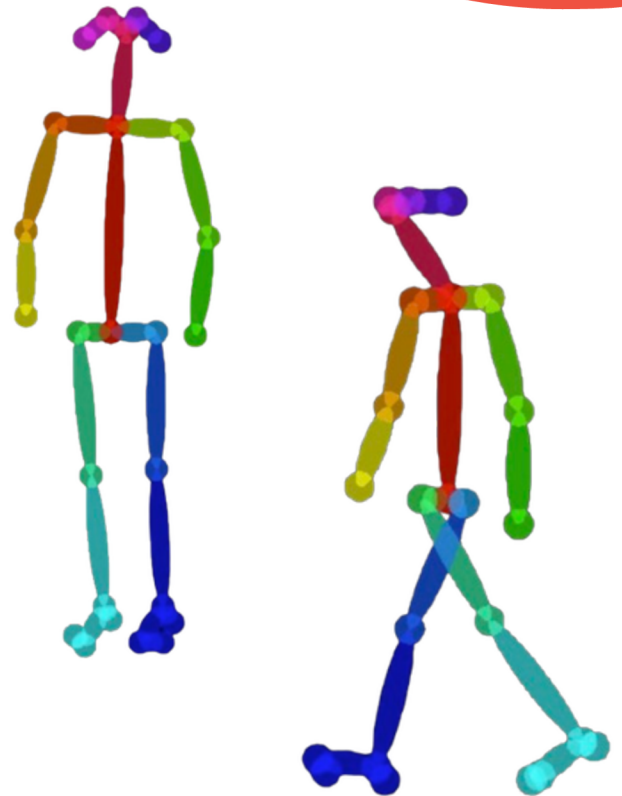


**Reserva una cita
aquí**



Nuestro estudio

¿Puede la forma en que camina un niño revelarnos algo importante? Nuestra investigación explora cómo la manera de caminar puede revelar signos tempranos de autismo, ayudando a hacer que la detección sea más sencilla y accesible para las familias.



Criterios de elegibilidad

- De 3 a 12 años de edad al momento de participar.
- Puede participar CON o SIN un diagnóstico de autismo.
- El estudio se llevará a cabo en NIU o en una ubicación comunitaria.
- La duración para completarlo es de 30 minutos.
- Su hijo recibirá un juguete, un certificado y \$20 por participar.

¡Contáctenos!

Por favor, contacte a nuestro equipo de investigación en gaitstudy@niu.edu O escanee el código QR.



AI Lab for Early Autism Diagnosis and Screening

Investigación apoyado por
El Programa AIM-AHEAD de los
Institutos Nacionales de Salud



Northern Illinois University

Descargo de responsabilidad: Esta investigación no está afiliada con este negocio/edificio de ninguna manera.

Estudio aprobado por el Institutional Review Board de NIU (Número de protocolo HS23-0046)