

MANUAL DEL PROGRAMA DE INMERSIÓN EN DOS IDIOMAS (DLI)

ENCINITAS UNION SCHOOL DISTRICT

ESTE DOCUMENTO PROPORCIONA ORIENTACIÓN A TODOS LOS EDUCADORES, ADMINISTRADORES Y FAMILIAS DEL PROGRAMA DE INMERSIÓN EN DOS IDIOMAS (DLI) EN EUSD, AL MISMO TIEMPO QUE TRABAJAMOS JUNTOS PARA IMPLEMENTAR PROGRAMAS DE INMERSIÓN BILINGÜE DE ALTA CALIDAD EN TODO EL DISTRITO PARA APOYAR A NUESTROS ESTUDIANTES DE DOS IDIOMAS CON EL OBJETIVO DEL BILINGÜISMO, LA ALFABETIZACIÓN, EL LOGRO ACADÉMICO Y LA COMPETENCIA SOCIOCULTURAL.

Tabla de Contenido

Estructura del Programa	1
Plan de Estudios	6
Instrucción	7
Competencia Sociocultural	9
Estudiantes con Discapacidades en DLI	10
Evaluación y Responsabilidad	11
Políticas y Procedimientos del Programa	12
Apoyo a Estudiantes de Dos Idiomas a través del MTSS	12
Inscripción	14
Compromiso de los Padres/Guardianes	17
Asociación de la Familia y la Comunidad	19
Colaboración del Personal y Aprendizaje Profesional	20
Referencias	23

Estructura del Programa

Visión

Encender el potencial ilimitado de todos los estudiantes a través del bilingüismo y la alfabetización bilingüe, fomentando la excelencia académica y la competencia sociocultural.

Misión

El programa de inmersión en dos idiomas proporciona alfabetización e instrucción de contenido en español e inglés. El programa busca desarrollar la competencia y la alfabetización de los estudiantes en ambos idiomas, alcanzar altos niveles de rendimiento académico y desarrollar su competencia sociocultural.

Valores

Alegría

- A través de un enfoque intencional en la persona en su totalidad, creamos entornos de aprendizaje alegres para todos.

Pertenencia

- Nos aseguramos de que todos se sientan valorados, reafirmados y celebrados.

Integridad

- Practicamos la honestidad, la transparencia y la vulnerabilidad para cultivar la confianza.

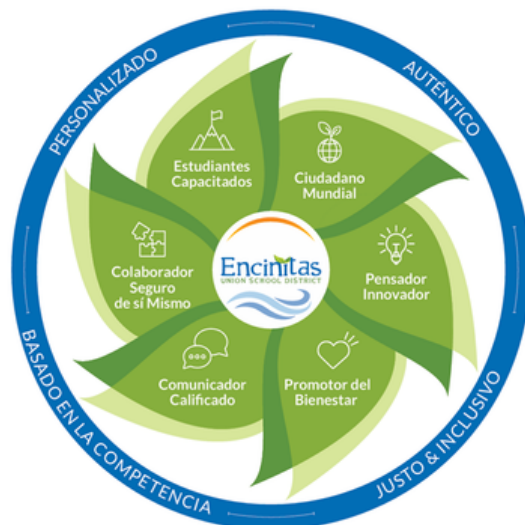
Servicio

- Utilizamos nuestras habilidades y recursos para impactar positivamente al medio ambiente y la vida de los demás.

Innovación

- Somos curiosos, creativos e ingeniosos en la búsqueda de soluciones novedosas a problemas complejos.

Perfil del Estudiante



Metas del Programa

Las metas del programa están alineadas con los tres pilares de la Educación en Dos Idiomas:

Bilingüismo y Alfabetización Bilingüe:

- Desarrollar la competencia lingüística y de alfabetización (lectoescritura) en inglés y español. Los estudiantes desarrollarán altos niveles de competencia en ambos idiomas en las siguientes habilidades:
 - Pensamiento Crítico
 - Comprensión Auditiva
 - Expresión Oral
 - Lectura
 - Escritura

Alto Rendimiento Académico:

- Los estudiantes se esforzarán por alcanzar el rendimiento académico en todas las áreas temáticas, con el objetivo de cumplir o superar los Estándares Básicos Comunes del Estado de California en Artes del Lenguaje y Matemáticas, los Estándares de Ciencias de Próxima Generación y los Estándares de Contenido de Historia y Ciencias Sociales.

Competencia Sociocultural:

- Desarrollar la apreciación y el respeto por los idiomas y las culturas.
- Convertirse en miembros activos y comprometidos con sus comunidades.

Los programas en dos idiomas difieren de los programas tradicionales de idiomas mundiales en lo que respecta a su enfoque de instrucción:

- Los programas tradicionales se enfocan en el aprendizaje del idioma como asignatura.
- Los programas en dos idiomas se enfocan en el aprendizaje del contenido de la asignatura a través del idioma.

Un Enfoque Basado en Recursos

El Programa de Inmersión en Dos Idiomas de EUSD ofrece un enfoque basado en recursos para la adquisición del idioma. Para garantizar la equidad en todas las escuelas y salones de clases, todos los educadores y el personal de dos idiomas reconocen y valoran al estudiante, los idiomas y el aprendizaje. Se reconoce a los estudiantes por ser multilingües o bilingües emergentes, y sus lenguajes maternos y culturas se consideran un aporte valioso a su experiencia educativa y a la de los demás. La equidad se logra tratando a todos los estudiantes con integridad, adaptando la instrucción a través de un sistema sistemático de apoyo de varios niveles, y reconociendo que todos los estudiantes, incluidos aquellos con necesidades especiales aprenden de manera diferente y pueden necesitar instrucción adicional para alcanzar el éxito académico.

El valor y el apoyo para el aprendizaje del inglés y el español son evidentes dentro del Programa DLI de las siguientes maneras, y también de otras maneras:

- Ambos idiomas están representados en el entorno escolar y del salón de clases, así como en los canales de comunicación con el hogar (anuncios, folletos, carteles, sitios de internet mensajes telefónicos, etc.) El Desarrollo del Idioma Español (SLD) y el Desarrollo del Idioma Inglés (ELD) se implementan en todos los grados.
- Se da prioridad a la colaboración continua entre los socios educacionales para apoyar las metas del DLI. Los estudiantes se enorgullecen de su bilingüismo, y esto se evidencia en toda la escuela.
- Todo el personal aboga y apoya la Educación en Dos Idiomas. Se proporciona aprendizaje profesional continuo en alfabetización bilingüe a todo el personal.
- Se proporcionan recursos para la instrucción de alfabetización bilingüe y se brinda apoyo.
- En ambos idiomas se promueve la participación activa de la comunidad.
- El aprendizaje intercultural se celebra en toda la escuela con experiencias y celebraciones escolares.

Beneficios de los Programas de Inmersión en Dos Idiomas

Los programas de Inmersión en Dos Idiomas (DLI) ofrecen una amplia gama de beneficios para los estudiantes, las familias, las escuelas y las comunidades. Estas son las principales ventajas, basadas en investigaciones y mejores prácticas:

Bilingüismo y Alfabetización Bilingüe

- Los estudiantes desarrollan sólidas habilidades de habla, lectura, comprensión auditiva y escritura, tanto en inglés como en español.
- El bilingüismo abre las puertas para futuras carreras profesionales, viajes y colaboración global.

Rendimiento Académico

- Históricamente, los estudiantes alcanzan y luego superan a sus compañeros en las pruebas estandarizadas, especialmente en los últimos grados de la primaria y la secundaria.
- Aprender en dos idiomas fortalece la función ejecutiva, la resolución de problemas y la flexibilidad mental.

Competencia Sociocultural:

- EL DLI fomenta el respeto, la comprensión y la apreciación de diferentes culturas.
- Los estudiantes de diferentes orígenes lingüísticos aprenden juntos y unos de otros, construyendo comunidades inclusivas.
- Los estudiantes de DLI practican una mayor empatía y perspectiva al explorar diferentes maneras de expresar ideas y emociones, aprenden a escuchar con más atención y a aclarar el significado, y consideran cómo otros pueden interpretar de manera diferente el lenguaje y el comportamiento.
- Los estudiantes aprenden a colaborar a pesar de las diferencias, lo cual es una habilidad fundamental para la vida y el mundo laboral.

Equidad y Empoderamiento

- EL DLI eleva y valora los lenguajes maternos y las culturas de los estudiantes multilingües.
- Los estudiantes de inglés en programas DLI a menudo cierran o superan las brechas de rendimiento en comparación con sus compañeros en entornos donde solo se habla inglés.
- Los estudiantes desarrollan un sentido de identidad más amplio e inclusivo.

Participación de la Familia y la Comunidad

- Las familias participan más activamente cuando sus lenguajes y culturas se respetan y se representan en el salón de clases.
- Las escuelas DLI sirven como espacios donde familias diversas colaboran y construyen relaciones duraderas.

La Importancia del Balance del Lenguaje en la Inmersión en Dos Idiomas

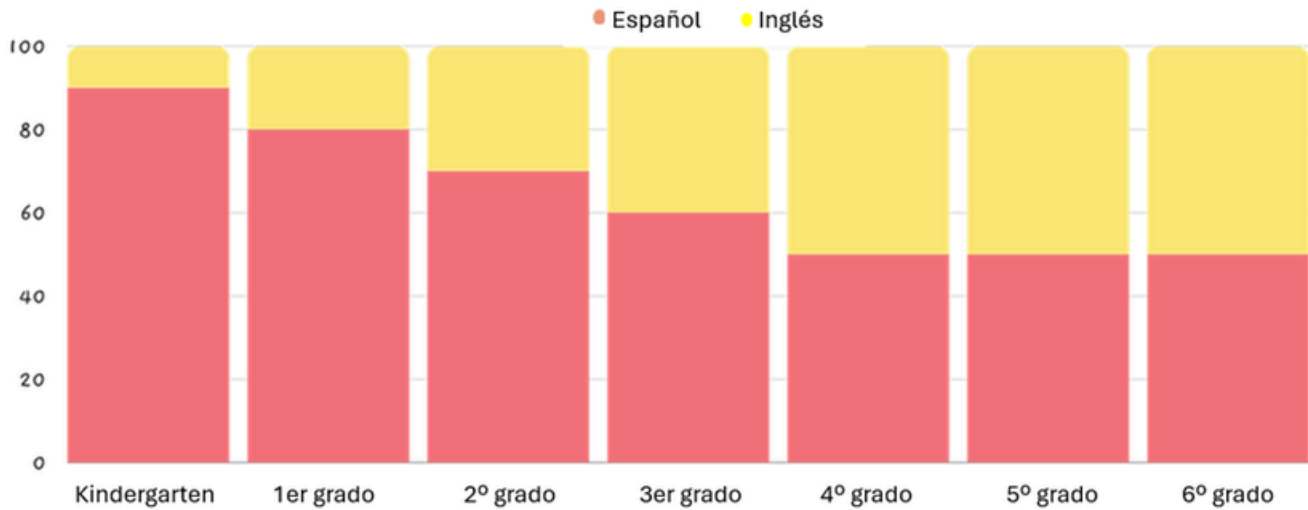
Un elemento fundamental de nuestro programa de Inmersión en Dos Idiomas (DLI) es el balance de los lenguajes. El programa está intencionalmente diseñado para incluir una representación equilibrada de estudiantes que ingresan con sólidas habilidades en el idioma español y estudiantes que ingresan con sólidas habilidades en el idioma inglés.

Este equilibrio es esencial porque los estudiantes aprenden juntos uno de otros diariamente. Durante la instrucción en español, los hispanohablantes nativos sirven como auténticos modelos lingüísticos del español para sus compañeros. De la misma manera, durante la instrucción en inglés, los angloparlantes nativos proporcionan sólidos modelos lingüísticos en inglés. Este entorno de aprendizaje recíproco permite a los maestros mantener el rigor propio del grado escolar en ambos idiomas y garantiza que los estudiantes participen en conversaciones académicas significativas y auténticas.

Cuando se mantiene el equilibrio lingüístico, los estudiantes desarrollan un verdadero bilingüismo y alfabetización bilingüe, en lugar de simplemente estar expuestos a un segundo idioma. Un entorno de aprendizaje equilibrado fortalece el desarrollo del lenguaje oral, las habilidades de lectura y escritura, y el rendimiento académico en ambos idiomas. Lo más importante es que respalda la calidad e integridad general del programa DLI, garantizando que siga siendo eficaz y equitativo para todos los estudiantes.

Estructura del Programa de Inmersión de Dos Idiomas

EUSD ofrece el Programa de Inmersión en Dos Idiomas (DLI) en dos escuelas de nuestro distrito: Capri y Paul Ecke Central. El Programa DLI de EUSD ofrece un modelo lingüístico 90/10.



Nuestros maestros de Dos Idiomas cuentan con una Autorización Bilingüe para enseñar en español.

El programa de Inmersión en Dos Idiomas que se ofrece en las escuelas de EUSD es un **Programa Bidireccional de Inmersión en Dos Idiomas** que proporciona alfabetización e instrucción de contenido tanto en inglés como en español, integrando en el salón de clases a estudiantes que hablan español como su primer lenguaje con estudiantes que hablan inglés como su primer lenguaje. El Programa Bidireccional de Inmersión en Dos Idiomas busca integrar a estudiantes de habla hispana con estudiantes de habla inglesa en un número equilibrado dentro de los salones de clases (con un mínimo de un tercio de los estudiantes que tengan competencia en español o inglés). Esto crea una oportunidad para el aprendizaje interlingüístico y las experiencias multiculturales entre estudiantes de español e inglés.

La enseñanza puede implementarse mediante la enseñanza en equipo o en entornos autónomos para garantizar que los estudiantes estén completamente inmersos en el idioma español desde el inicio de su experiencia en Dos Idiomas.

Asignación de los Idiomas

Para garantizar un programa de instrucción coordinado, el Programa de Inmersión en Dos Idiomas de EUSD sigue un Plan de Asignación de Idiomas que describe la distribución de los idiomas y los minutos de instrucción para cada grado de acuerdo con el área de contenido, según el modelo 90/10. Esta asignación se basa en los minutos de instrucción, sin incluir el almuerzo, el recreo ni las actividades de enriquecimiento. Al asignar claramente los minutos de instrucción, nuestras escuelas DLI pueden brindar instrucción de alta calidad en ambos idiomas y fomentar interacciones significativas entre los estudiantes en el idioma asignado.

Se utilizan estructuras, rutinas y estrategias de desarrollo lingüístico de alto impacto para garantizar que los maestros y los estudiantes se mantengan en el idioma meta, de acuerdo con el Plan de Asignación de Idiomas.

A continuación, les presentamos la **tabla del Plan de Contenido y Asignación de los Idiomas del Programa de Inmersión en Dos Idiomas de EUSD**. Esta tabla está dividida por grados, luego se subdivide en los idiomas español e inglés. La siguiente subdivisión muestra el número de minutos que se asignan a cada una de las materias de estudio de acuerdo con el grado escolar: Artes del Lenguaje, Escritura, Matemáticas, Ciencias, Ciencias Sociales. La tabla también incluye el tiempo para el desarrollo del idioma inglés (ELD) de acuerdo con el grado escolar.

EUSD Dual Language Program Content and Language Allocation Plan

K (90/10)		1 st (80/20)		2 nd (70/30)		3 rd (60/40)	
Spanish		Spanish		Spanish		Spanish	
Subject	# of minutes	Subject	# of minutes	Subject	# of minutes	Subject	# of minutes
Language Arts	120	Language Arts	120	Language Arts	90	Language Arts	90
Writing	30	Writing	30	Writing	30	Writing	integrated into Lang Arts
Math	30	Math	60	Math	60	Math	60
Science	integrated into Lang Arts	Science	30	Science	30	Science	30
Social Studies	integrated into Lang Arts	Social Studies	integrated into Lang Arts	Social Studies	integrated into Lang Arts	Social Studies	integrated into Lang Arts
Total = 270		Total = 240		Total = 210		Total = 180	
English		English		English		English	
Subject	# of minutes	Subject	# of minutes	Subject	# of minutes	Subject	# of minutes
ELD	30	ELD	30	Language Arts	45	Language Arts	40-50
		Cross-Language Connections	25	ELD	30	ELD	30
				Cross-Language Connections	15	Writing	integrated into Lang Arts
						Math targeted vocab	10-20
						Science	30
Total = 30		Total = 60		Total = 90		Total = 120	

4th (50/50)		5th (50/50)		6th (50/50)	
Spanish		Spanish		Spanish	
Subject	# of minutes	Subject	# of minutes	Subject	# of minutes
Language Arts	60	Language Arts	60	Language Arts	60
Writing	30	Writing	30	Writing	30
Science	30	Science	30	Science	30
Social Studies	30	Social Studies	30	Social Studies	30
Total = 150		Total = 150		Total = 150	
English		English		English	
Subject	# of minutes	Subject	# of minutes	Subject	# of minutes
Language Arts	45	Language Arts	45	Language Arts	45
ELD	15	ELD	15	ELD	15
Math	90	Math	90	Math	90
Writing	integrated into Lang Arts	Writing	integrated into Lang Arts	Writing	integrated into Lang Arts
Total = 150		Total = 150		Total = 150	

This is an estimated allocation in a typical instructional day. Enrichment content subjects taught in Wheel are not included in English allocation minutes.

- 09.30.24

Plan de Estudios

El plan de estudios de Inmersión en Dos Idiomas (DLI) es intelectualmente enriquecedor, está basado en estándares y está diseñado para garantizar el rigor académico de cada grado tanto en español como en inglés. La instrucción promueve el desarrollo del bilingüismo, la alfabetización bilingüe, un alto rendimiento académico y la competencia sociocultural, a la vez que se alinea con los Estándares Estatales Comunes de California y los estándares de desarrollo del lenguaje aplicables.

La instrucción frecuentemente incorpora unidades temáticas, interdisciplinarias y basadas en proyectos que promueven el pensamiento crítico, la colaboración, la comunicación y la creatividad en ambos idiomas. Estas experiencias están intencionalmente estructuradas para apoyar el crecimiento dentro del Perfil de Aprendizaje de EUSD, fomentando estudiantes empoderados, ciudadanos globales, pensadores innovadores, comunicadores hábiles, promotores del bienestar y colaboradores seguros.

Nosotros intencionalmente seleccionamos y diseñamos materiales para el plan de estudios que reflejan y afirman las diversas culturas, identidades y experiencias vividas de nuestros estudiantes. Regularmente revisamos y perfeccionamos los recursos educativos para ampliar la representación y garantizar que los estudiantes se vean valorados a sí mismos y a los demás dentro de la comunidad de aprendizaje. Se anima a los estudiantes a participar activamente en su aprendizaje, a expresar su opinión y lo que eligen, así como también demostrar su maestría mediante diversas evaluaciones basadas en el rendimiento.

EUSD valora la profesionalidad y la experiencia de sus educadores. Se anima a los maestros a diseñar y adaptar un programa de estudios complementario alineado con los estándares estatales y las prioridades del distrito para así enriquecer la instrucción, responder a los intereses de los estudiantes, y profundizar las experiencias de aprendizaje en ambos idiomas.

Una lista completa de los materiales del plan de estudios adoptados por el distrito está disponible en la página de Servicios Educativos del sitio web de EUSD:

<https://www.eusd.net/departments/educational-services>

Se anima a las familias a visitar esta página para obtener información detallada acerca de los recursos educativos utilizados en todos los niveles de grado.

Instrucción Académica

Las escuelas de Inmersión en Dos Idiomas (DLI) están diseñadas para brindar una instrucción rigurosa y basada en estándares, tanto en el idioma como en el contenido principal, respetando al mismo tiempo la identidad lingüística y cultural de los estudiantes. La instrucción se planifica intencionalmente para promover el bilingüismo, la alfabetización bilingüe, el alto rendimiento académico y la competencia sociocultural, mediante prácticas bien documentadas y centradas en el estudiante.

La instrucción en los salones de clases de DLI se basa en el Marco para el Futuro de EUSD, enfatizando experiencias de aprendizaje personalizadas, auténticas, inclusivas y equitativas. Los estudiantes son participantes activos en su aprendizaje y se les anima a colaborar, comunicarse y pensar de manera crítica en diferentes idiomas.

Los maestros utilizan diversas estrategias de enseñanza basadas en la investigación, que pueden incluir, entre otras:

- Conversaciones colaborativas y desarrollo estructurado del lenguaje oral.
- Instrucción explícita de vocabulario.
- Aprendizaje basado en competencias, interdisciplinario y basado en proyectos.
- Conciencia metalingüística y estrategias interlingüísticas intencionales.
- Diseño Guiado para la Adquisición del Lenguaje (GLAD)
- Instrucción Guiada Cognitivamente (CGI)

Las rutinas de enseñanza están diseñadas para garantizar la participación y el acceso equitativos para todos los estudiantes, incluyendo estrategias como la Conversación Responsable (Accountable Talk), Pensar-Emparejar-Compartir (Think-Pair-Share), Seminarios Socráticos (Socratic Seminars) y Conversaciones de Números (Number Talks). Esas estructuras promueven la participación estudiantil, el discurso académico y las comunidades de aprendizaje inclusivas.

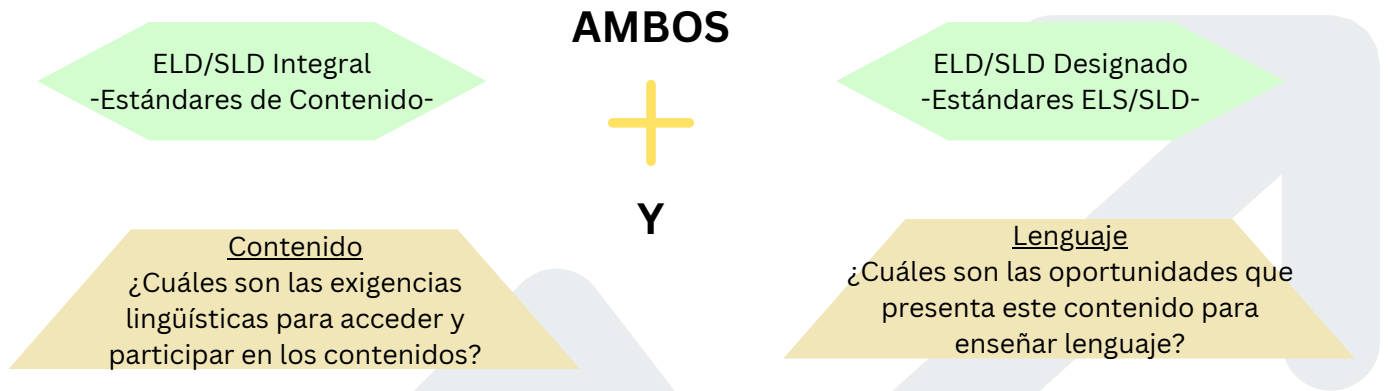
La planificación educativa está alineada con los Estándares Básicos Comunes de California para cada grado en inglés y español, el Marco CA/ELA/ELD y los Estándares de Desarrollo del Idioma Inglés y Español de CA. Los materiales y recursos del salón de clases, como Benchmark Adelante, se utilizan para apoyar la instrucción de alta calidad, alineada con los Principios Guías para la Educación en Dos Idiomas.

Se proporcionan andamiajes e intervenciones específicas en ambos idiomas según sea necesario para apoyar el aprendizaje estudiantil, garantizando que todos los estudiantes sean desafiados, apoyados y reafirmados como estudiantes multilingües capaces.

Desarrollo Integral del Lenguaje

El Desarrollo Integral del Lenguaje, que incorpora tanto el Desarrollo Integrado y Designado del Idioma Inglés (ELD) como el Desarrollo del Idioma Español (SLD), es un componente esencial del programa educativo básico.

ELD/SLD Integral



Los maestros planifican cuidadosamente las lecciones que se alinean con los objetivos y estándares de contenido/idioma, e incorporan los Estándares ELD y SLD de California, así como estrategias de desarrollo del lenguaje de alto impacto. Estas estrategias fomentan las conversaciones colaborativas y animan el pensamiento crítico en el salón de clases.

Estándares

[California Common Core Standards \(Estándares Básicos Comunes de California\)](#)

[Common Core en Español \(Estándares Comunes\) Español](#)

[Estándares ELD de California](#)

[Estándares SLD de California](#)

Competencia Sociocultural

Un objetivo fundamental del Programa de Inmersión en Dos Idiomas (DLI) es desarrollar la competencia sociocultural de los estudiantes, es decir, la capacidad de comprender, valorar e interactuar eficazmente en diversos idiomas, con diversas culturas y perspectivas. De acuerdo con el Perfil de Aprendizaje de EUSD, los estudiantes de DLI se desarrollan como Ciudadanos Globales con conciencia cultural, son inclusivos y están preparados para crear un impacto positivo en su comunidad y el mundo.

La competencia sociocultural se desarrolla intencionalmente a través de la instrucción diaria y las experiencias en el salón de clases. Los estudiantes aprenden a examinar múltiples perspectivas, a dialogar respetuosamente y a construir relaciones significativas a pesar de las diferencias lingüísticas y culturales. A través de experiencias de aprendizaje auténticas, los estudiantes practican las habilidades de Comunicadores Hábiles y Colaboradores Seguros, aprendiendo a escuchar activamente, a articular ideas con claridad y a trabajar productivamente con compañeros diversos.

Los salones de DLI promueven un enfoque sumativo del bilingüismo, afirmando como fortalezas a los idiomas maternos y a las identidades culturales de los estudiantes. Instrucción con intención:

- Defiende la igualdad de estatus y valor del español y el inglés.
- Promueve a la apreciación de la diversidad dentro y entre los grupos lingüísticos, incluyendo las variaciones regionales y dialectales.
- Fomenta las conexiones interlingüísticas que profundizan la conciencia y la comprensión metalingüística.
- Involucra a los estudiantes en conversaciones significativas acerca de la cultura, la identidad y la comunidad.
- Fomenta entornos de aprendizaje inclusivos donde todos los estudiantes se sienten vistos, valorados y respetados.

A través de estas experiencias, los estudiantes desarrollan no solo el bilingüismo y la alfabetización bilingüe, sino también la empatía, la receptividad cultural y la conciencia cívica necesarias para prosperar en un mundo interconectado.

Estudiantes con Discapacidades en la Inmersión en Dos Idiomas

Nuestro distrito está comprometido para garantizar el acceso equitativo y la participación significativa de todos los estudiantes en nuestros programas de Inmersión en Dos Idiomas (DLI), incluyendo a los estudiantes con discapacidades. Las investigaciones confirman que los estudiantes con discapacidades pueden adquirir dos idiomas con éxito y beneficiarse de los programas DLI cuando se les proporciona apoyo inclusivo, bien estructurado e individualizado. Una discapacidad por sí sola no es motivo para excluir a un estudiante de participar en un programa de Inmersión en Dos Idiomas.

Al mismo tiempo, la idoneidad del programa DLI para un estudiante con discapacidad se determina mediante un proceso individual a través del Programa Educativo Individualizado (IEP), con base en las fortalezas necesidades y objetivos educativos únicos del estudiante. En algunos casos, el equipo del IEP puede determinar que el programa DLI, incluso con servicios y apoyos, no es el entorno más apropiado para que un estudiante reciba una educación pública gratuita y apropiada (FAPE). Cuando sea necesario, el equipo del IEP puede recomendar servicios especializados, un modelo de instrucción diferente, o la colocación fuera del programa DLI para garantizar que se aborden eficazmente las necesidades del estudiante.

Nuestro programa DLI adopta un enfoque integral del niño, basado en las fortalezas, que integra servicios de educación especial dentro del entorno de aprendizaje bilingüe cuando sea apropiado. Este enfoque garantiza que se aborden las necesidades individuales de aprendizaje de los estudiantes, a la vez que se respetan y se desarrollan sus fortalezas lingüísticas, culturales y cognitivas.

Los estudiantes con discapacidades reciben apoyo mediante prácticas educativas que reconocen que las diferencias de aprendizaje pueden influir en el desarrollo del lenguaje y el rendimiento académico en ambos idiomas. Aprender dos idiomas no causa ni empeora las discapacidades, y con las estrategias y los apoyos educativos apropiados, los estudiantes pueden continuar creciendo y teniendo éxito en ambos idiomas.

Las características clave de nuestro enfoque incluyen:

- Colaboración entre el personal de DLI y de educación especial para garantizar servicios cohesivos e inclusivos alineados con los objetivos del programa.
- Toma de decisiones individualizada a través del proceso del IEP para determinar la ubicación y los servicios apropiados.
- Acceso equitativo al programa DLI, con adaptaciones, modificaciones e intervenciones que apoyan la participación en ambos idiomas.
- Entrega de los servicios de una manera receptiva en los lingüístico y lo cultural, considerando el idioma de instrucción y el perfil lingüístico del estudiante.
- Colaboración familiar, reconociendo a las familias como contribuyentes esenciales, cuyas perspectivas y conocimiento cultural fundamentan las decisiones educativas y de apoyo.
- Intervenciones y servicios diseñados para apoyar el desarrollo académico y lingüístico, con atención al perfil único de fortalezas, necesidades y estilo de aprendizaje de cada estudiante.

Al priorizar la toma de decisiones individualizada y adoptar prácticas inclusivas, nuestro distrito afirma que el bilingüismo es alcanzable y beneficioso para los estudiantes con discapacidades. Estamos comprometidos a brindar la colaboración, la experiencia y el apoyo necesarios para garantizar que cada estudiante reciba una educación adecuada en el entorno que mejor se adapte a sus necesidades individuales.

Evaluación y Responsabilidad

La evaluación es un componente esencial de nuestro Programa de Inmersión en Dos Idiomas (DLI). Nuestro enfoque refleja un modelo basado en competencias que enfatiza el dominio, el crecimiento y la aplicación significativa del aprendizaje.

Los maestros utilizan instrucción basada en evidencia y monitoreo continuo del progreso para recopilar múltiples formas de evidencia del aprendizaje estudiantil. Los estudiantes demuestran su comprensión a través de diversas oportunidades de evaluación, que incluyen tareas de desempeño, proyectos, debates, presentaciones, observaciones, trabajo en clase y evaluaciones formales. Estas variadas medidas garantizan que los estudiantes tengan múltiples oportunidades para demostrar lo que saben y pueden hacer.

Las evaluaciones basadas en el desempeño y las demostraciones de aprendizaje permiten a los estudiantes aplicar sus conocimientos en contextos reales y auténticos, y comunicar su comprensión a audiencias relevantes. Estas experiencias promueven un aprendizaje más profundo y refuerzan las habilidades de comunicación y colaboración en ambos idiomas.

El desarrollo lingüístico y de lectoescritura de los estudiantes se evalúa tanto en inglés como en español, de acuerdo con el modelo del programa, para monitorear su progreso hacia el bilingüismo, la alfabetización bilingüe y el rendimiento académico.

Mediante el establecimiento de metas y la reflexión, los estudiantes se responsabilizan cada vez más de su aprendizaje, mientras que los maestros utilizan los datos de las evaluaciones para fundamentar la instrucción y apoyar el crecimiento continuo.

Evaluaciones Estatales						
Grado	Lectura	Escritura	Escucha	Habla	Matemáticas	Ciencias
3° a 6° Inglés	CAASPP ELA	CAASPP ELA	CAASPP ELA		CAAASPP Matemáticas	CAST (5° grado)
Kiinder a 6° ELD	ELPAC	ELPAC	ELPAC	ELPAC		
Evaluaciones del Distrito y de la Escuela						
Grado	Lectura		Matemáticas			
Kinder a 2° Inglés/Español	Amira (Inglés/Español)		iReady Matemáticas			
3° a 6° Inglés/Español	STAR Lectura (Inglés/Español)		iReady Matemáticas			

*CAASPP - Evaluación de Progreso y Desempeño de los Estudiantes CA

*ELA - Artes de Lenguaje Inglés

*ELPAC - Evaluación del Dominio del Idioma Inglés Para CA (para estudiantes aprendices del Inglés)

Apoyo a Estudiantes de Dos Idiomas a través del MTSS

El Distrito Escolar Unido de Encinitas utiliza un Sistema de Apoyo de Múltiples Niveles (MTSS) para garantizar que todos los estudiantes de Inmersión en Dos Idiomas (DLI) reciban instrucción y apoyo que respondan a sus necesidades académicas, lingüísticas, sociales y emocionales. El MTSS en entornos DLI está diseñado para basarse en fortalezas, ser preventivo, y receptivo, reconociendo que el desarrollo de lenguaje bilingüe sigue trayectorias de desarrollo predecibles y variables.

El equipo de Intervención Consultiva Basada en Datos (DBCI) del Distrito incluye miembros con experiencia en desarrollo de dos idiomas, adquisición de segundo idioma e instrucción cultural y lingüísticamente receptiva. El desarrollo del lenguaje es un componente fundamental del proceso DBCI. Antes de realizar cualquier cambio en el programa educativo de un estudiante, o antes de considerar una derivación a educación especial, los estudiantes reciben intervenciones específicas, basadas en la investigación, que se imparten de manera escalonada y sistemática.

Desarrollo del Lenguaje o Presencia de Alguna Discapacidad

En los programas de Inmersión en Dos Idiomas, es esencial distinguir entre los patrones típicos de adquisición de una segunda lengua y los indicadores de una posible discapacidad. La variabilidad en el dominio del idioma, el rendimiento académico o el ritmo de progreso es común entre los estudiantes bilingües y no indica, por sí sola, una discapacidad de aprendizaje. El dominio limitado del inglés por sí solo no constituye una discapacidad.

Como parte del proceso MTSS, los equipos de DBCI:

- Examinan el progreso del estudiante a lo largo del tiempo y en diferentes contextos, incluyendo el desempeño en ambos idiomas cuando corresponda.
- Utilizan diversas fuentes de datos, como la instrucción en el salón de clases, las observaciones, las evaluaciones basadas en el programa de estudios y las muestras de trabajo del estudiante.
- Se aseguran de que las intervenciones sean lingüísticamente apropiadas y se ajusten al idioma de instrucción del estudiante.
- Confirman que la falta de progreso no sea el resultado de una exposición limitada del idioma, o del desarrollo típico de una segunda lengua, o de una incompatibilidad en la instrucción, o de una oportunidad insuficiente para aprender.

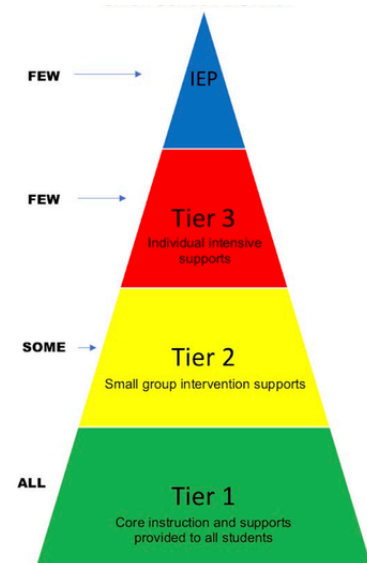
Apoyo a Estudiantes de Dos Idiomas a través del MTSS *continuación*

Apoyos Escalonados y Monitoreo del Progreso

Cuando un estudiante experimenta dificultades, se implementa un plan de apoyo de intervención escalonado siguiendo el proceso DBCI. Las intervenciones son específicas, se basan en la evidencia y se imparten en el idioma o los idiomas de instrucción. El progreso del estudiante se monitorea regularmente durante ciclos de intervención de 6 a 8 semanas, y se realizan ajustes de instrucción de acuerdo con los datos y la respuesta del estudiante.

Las intervenciones pueden incluir:

- Apoyos adicionales para el desarrollo del lenguaje
- Instrucción académica específica
- Andamiajes y adaptaciones de instrucción
- Apoyo socioemocional o de comportamiento



Considerando la Colocación en el Programa

El objetivo del programa DLI es que todos los estudiantes tengan éxito. En la mayoría de los casos, las adaptaciones de instrucción y los apoyos específicos permiten que los estudiantes continúen progresando dentro del programa. En raras ocasiones, si un estudiante no demuestra un progreso adecuado después de recibir intervenciones sostenidas de Nivel 2 y Nivel 3, se convocará una reunión de Equipo de Estudio Estudiantil (Student Study Team o SST) para revisar los datos de forma colaborativa y determinar los siguientes pasos.

Cualquier discusión acerca de retirar a un estudiante del programa DLI se lleva a cabo únicamente después de:

- Múltiples ciclos de intervención documentados.
- Una cuidadosa consideración de los datos lingüísticos, académicos y socioemocionales.
- Colaboración con los padres/guardianes como socios esenciales.
- Alineación con las directrices estatales acerca de estudiantes de inglés y estudiantes con discapacidades.

Las decisiones sobre la colocación en el programa se toman de forma reflexiva e intencional, con el objetivo de garantizar que cada estudiante reciba apoyo en un entorno donde puede experimentar el éxito, el acceso y la pertenencia.

Inscripción

Las Escuelas Primarias Capri y Paul Ecke Central albergan el Programa de Inmersión en Dos Idiomas (DLI) de EUSD. El Programa de Inmersión en Dos Idiomas de EUSD está disponible para todos los estudiantes que residen dentro de los límites de asistencia de EUSD.

- Los estudiantes que viven en el área de asistencia de las Escuelas del Programa de Inmersión en Dos Idiomas constituirán al menos el 70% de los estudiantes.
- Los estudiantes que viven dentro de los límites de asistencia de EUSD, pero fuera del área de Capri y de Paul Ecke Central, pueden representar hasta el 30% de las inscripciones totales del programa.

Ingreso a Kindergarten en el Programa DLI:

Los estudiantes elegibles para participar en el sorteo del Programa DLI deben tener la edad adecuada para el ingreso a kindergarten durante el año escolar en el que presentan su solicitud. Específicamente, se aceptan estudiantes que cumplan cinco (5) años en o antes del 1 de septiembre (Código de Educación de CA 4800) y que residan actualmente dentro de los límites de EUSD.

Debido al gran interés en el programa, generalmente hay más solicitantes que lugares disponibles. Se utiliza un sorteo para garantizar un acceso equitativo y un equilibrio lingüístico.

Todas las familias interesadas deben asistir a una Reunión de Orientación acerca del Programa DLI y presentar una solicitud completa. Antes del sorteo, los padres/guardianes deben inscribir a sus niños en la escuela que les corresponde de acuerdo a su domicilio.

Todos los estudiantes hispanohablantes serán evaluados antes del sorteo para determinar su nivel de dominio del idioma y su idioma dominante para el sorteo. Se considerará debidamente al español como lengua de herencia (sí un miembro de la familia habla español con fluidez).

El programa NO está abierto a estudiantes interdistritales (que no pertenezcan al área de EUSD), excepto para los hijos de los empleados (quienes participarán en el sorteo, como se indica en la sección “Sorteo” de este manual).

• Información de Inscripción para los Grados 1° a 6°:

Si hay cupo disponible, estudiantes de 1° a 6° grado pueden inscribirse en el programa DLI si cumplen uno de los siguientes criterios:

- Si se mudan de un país donde se habla el Español: el estudiante ha cursado sus estudios en un país hispanohablante donde el programa de estudios se imparte en español.
- Si se transfieren de una escuela DLI (inglés/español): el estudiante proviene de otro distrito escolar donde ha estado inscrito continuamente en un programa acreditado de inmersión en dos idiomas.

Si no hay cupo disponible, los estudiantes serán inscritos en un salón de clases de exclusivamente inglés. No hay lista de espera para los grados 1° a 6° de DLI.

**A los estudiantes se les administrará una evaluación de español para determinar el mejor apoyo.*

Para mantener la integridad, el equilibrio y el éxito a largo plazo de nuestro Programa de Inmersión en Dos Idiomas, generalmente se desaconsejan las transferencias entre escuelas DLI de EUSD y solo se aprueban en situaciones excepcionales y caso por caso. La inscripción en una escuela de DLI refleja un compromiso de permanecer en esa escuela durante la duración del programa.

Prioridades de las Categorías de Inscripción

Todas las familias interesadas deben asistir a una Reunión de Orientación acerca del Programa DLI y presentar una solicitud completa.

- Los nuevos estudiantes de Kindergarten que actualmente tengan hermanos participando en el Programa DLI serán puestos en la misma escuela que su hermano o hermana mayor, siempre y cuando haya lugar en la escuela. El nombre del hermano(a) mayor debe anotarse en la solicitud. Si hay más estudiantes que lugares disponibles en la escuela donde asiste el hermano o la hermana, se realizará un sorteo y los estudiantes no seleccionados podrán participar en la otra escuela DLI.
- En el caso de gemelos, deben escribirse los dos nombres en la misma solicitud para que se elija a ambos o a ninguno. Si durante el sorteo se selecciona un formulario de “gemelos” para la última plaza disponible, los padres tendrán la opción de:
 - a) aprobar la transferencia del segundo hijo a una clase regular y mantenerlo en la lista de espera.
 - NOTA: El gemelo en la lista de espera no tendrá prioridad especial.
 - b) que los estudiantes asistan a escuelas separadas.
 - c) rechazar el lugar y que ambos asistan a su escuela de residencia.
- El personal de Capri y Paul Ecke Central (\geq 51% del tiempo) tendrá garantizado un lugar en el programa en su lugar de trabajo.
- El resto del personal del EUSD participará en la lotería del 30% en la escuela de su elección (a menos que residan en el área de Capri o PEC, en cuyo caso participarán en la lotería del 70% de esa escuela).

Balance del Idioma:

- El balance del Idioma, en el que el 50% de los estudiantes son hablantes nativos de español y el 50% son hablantes nativos de inglés, es un principio fundamental del programa. Por lo tanto, en caso de que haya un lugar disponible, se dará prioridad en la lista de espera de acuerdo con la meta de mantener el balance del idioma de 50/50. Los estudiantes serán tomados de la lista de espera de acuerdo con el objetivo de mantener este balance. Por ejemplo, si un estudiante hablante nativo del inglés abandona un salón de clases donde el equilibrio lingüístico supera el 50% de los hablantes de inglés, se dará prioridad a restablecer el balance del idioma de 50/50 en la medida de lo posible. Por el contrario, si un estudiante hablante nativo del español abandona un salón de clases donde el equilibrio lingüístico supera el 50% de los hablantes de español, entonces se priorizará restablecer el balance del idioma de 50/50 en la medida de lo posible.
- Los estudiantes hispanohablantes de nuevo ingreso que se inscriban durante el año escolar tendrán prioridad de inscripción sobre los estudiantes de la lista de espera de habla inglesa para mantener el balance del idioma del programa.
- De ser necesario, el distrito se reserva el derecho de reservar hasta el 20% de los lugares para estudiantes nativos del idioma español o para estudiantes nativos del idioma inglés, con el fin de garantizar que se mantenga el balance del idioma de 50/50. Los lugares se reservarán durante las primeras 4 semanas de clases antes de ser liberados para los estudiantes de la lista de espera.

Proceso de Lotería y Procedimientos de la Lista de Espera

La Lotería constará de cuatro secciones a como se describen a continuación:

CAP y PEC 70% (como escuela de residencia) - Lista de espera con predominio de inglés

CAP y PEC 70% (como escuela de residencia) - Lista de espera con predominio de español

CAP y PEC 30% (dentro de los límites del distrito) - Lista de espera con predominio de inglés

CAP y PEC 30% (dentro de los límites del distrito) - Lista de espera con predominio de español

El Programa se considera como UN solo programa, que se lleva a cabo en dos escuelas. Todas las solicitudes de estudiantes para el DLI de una categoría determinada (por ejemplo, 70% inglés, 30% español) se numerarán secuencialmente en orden alfabético por apellido. Los números se extraerán uno a uno mediante un generador de números aleatorios en línea, y se colocarán en la lista de la escuela marcada como primer/única opción (si solo se seleccionó CAP o PEC) o en la lista de la escuela de segunda opción si la primera opción ya está llena.

A medida que se complete cada sección del sorteo como se describió anteriormente, y se llenen todos los espacios en esa sección, se seguirán extrayendo los números y los niños se colocarán en la lista de espera en ese orden, anotando sus preferencias de ubicación (por ejemplo, todas las solicitudes de los estudiantes de habla inglesa que entran en el 70% se extraerán de una sola vez, primero para cubrir las vacantes y luego para completar la lista de espera). Como se mencionó anteriormente, la prioridad principal al asignar estudiantes de la lista de espera es mantener el balance del idioma de 50/50 entre hablantes nativos de español y hablantes nativos de inglés. Después de eso, se utilizarán los siguientes procedimientos para llenar los lugares disponibles:

- El lugar disponible se ofrecerá al siguiente estudiante en la lista de espera para esa sección (por ejemplo, del 70% de inglés), que haya solicitado esa escuela como primera o segunda opción.
 - Si por cualquier motivo el lugar disponible es rechazado, se llamará a la siguiente persona en la lista y se le ofrecerá el lugar disponible.
 - Si un padre/guardián rechaza una oferta de lugar para su estudiante, el nombre del estudiante será eliminado de la lista de espera.
- Los estudiantes en lista de espera podrían ser llamado a ingresar al programa durante el año escolar de Kindergarten, según vaya habiendo espacios disponibles.
 - A los estudiantes de la lista de espera que ingresen a DLI en medio del año escolar, se les realizará una evaluación de su progreso académico actual. Posteriormente, se programará una reunión de equipo colaborativo con la participación del director, el maestro y el padre/guardián para diseñar estrategias de apoyo adecuadas para los estudiantes que requieran asistencia.
- Si un estudiante se da de baja del distrito, será eliminado de la lista de espera.
- La lista de espera vence el último día de clases del año escolar de Kindergarten.

Las cartas de felicitación con un Contrato de Compromiso o las cartas de lista de espera, según corresponda, se enviarán por correo electrónico dentro de los cinco días posteriores al sorteo. Las cartas serán firmadas por el Superintendente Adjunto de Servicios Educativos.

Compromiso de los Padres/Guardianes

La inscripción en el Programa de Inmersión en Dos Idiomas (DLI) es un compromiso a largo plazo. Las familias que eligen el DLI se comprometen con el programa durante toda la experiencia de sus niños en la escuela primaria. Como parte del proceso de solicitud, se requiere que al menos uno de los padres o guardianes asista a una Reunión de Orientación de Inmersión en Dos Idiomas para asegurar una comprensión clara del diseño del programa, las expectativas y las responsabilidades a largo plazo de la participación en un entorno de aprendizaje bilingüe.

El éxito de la experiencia de Inmersión en Dos Idiomas depende de una sólida colaboración entre el hogar y la escuela. Si bien los estudiantes reciben instrucción de alta calidad tanto en español como en inglés durante el día escolar, las horas de instrucción por sí solas no son suficientes para que los estudiantes dominen completamente un nuevo idioma. La asistencia constante, la participación y la práctica significativa fuera de la escuela son esenciales para desarrollar sólidas habilidades del lenguaje en comprensión auditiva, expresión oral, lectura y escritura.

Por esta razón, las familias desempeñan un papel fundamental en el apoyo a las expectativas académicas y de comportamiento del programa. Se espera que los estudiantes inscritos en DLI mantengan un buen nivel de asistencia, comportamiento y rendimiento académico para garantizar que puedan acceder plenamente a la instrucción en ambos idiomas.

Se pide que los padres/guardianes:

- Entiendan y apoyen el diseño y los objetivos del Programa de Inmersión en Dos Idiomas.
- Se comprometan a participar en el Programa DLI durante siete años (desde Kindergarten hasta sexto grado).
- Se aseguren de que su niño mantenga una asistencia consistente y regular, con un mínimo de ausencias y sin tardanzas excesivas.
- Apoyen el comportamiento positivo y la participación activa en el entorno de aprendizaje del salón de clases.
- Supervisen el progreso académico de su niño y colaboren con los maestros si surgen inquietudes.
- asistan a las reuniones escolares requeridas y relacionadas con DLI.
- Apoyen el desarrollo lingüístico de su niño en casa de manera significativa y constante.
- Ofrezcan tiempo como voluntarios en el salón de clases, la escuela o a través de proyectos en casa que apoyen el aprendizaje en el salón de clases.

La asistencia regular y la participación positiva son especialmente importantes en un entorno de Inmersión en Dos Idiomas, en donde el aprendizaje se desarrolla secuencialmente en dos idiomas. La pérdida de tiempo de instrucción puede afectar significativamente el desarrollo lingüístico y el progreso académico general de un estudiante.

Se anima a las familias a apoyar activamente el aprendizaje del idioma fuera de la escuela participando en actividades como:

- Leer regularmente con su niño ya sea en español o en inglés.
- Fomentar conversaciones en el idioma meta durante las rutinas diarias.
- Apoyar el que se completen las tareas y proyectos basados en el lenguaje.

Compromiso de los Padres/Guardianes *continuación*

- Proporcionar acceso a libros, música, juegos educativos y medios de comunicación en ambos idiomas.
- Participar en eventos culturales o actividades comunitarias que refuercen el uso del idioma.

Estos son ejemplos de recursos útiles que las familias pueden considerar para apoyar el desarrollo del lenguaje de sus niños en casa:

- Colecciones de libros bilingües de la escuela y la biblioteca pública.
- Plataformas de lectura en línea y aplicaciones educativas en español e inglés.
- Programas comunitarios de idiomas, organizaciones culturales o clases de idiomas para familias.
- Recursos proporcionados por la escuela, boletines y recomendaciones de los maestros.

Al comprometerse con la participación activa y el apoyo del lenguaje en casa, las familias ayudan a garantizar que los estudiantes desarrollen un verdadero bilingüismo y la alfabetización bilingüe, y que logren un éxito a largo plazo en el Programa de Inmersión en Dos Idiomas.

Salida del Programa

Se desaconseja mucho el retirar a los estudiantes del Programa de Inmersión en Dos Idiomas (DLI) antes de sexto grado debido al diseño a largo plazo del programa y a la naturaleza acumulativa del desarrollo bilingüe. La participación constante a lo largo del tiempo es esencial para desarrollar por completo el bilingüismo y la alfabetización bilingüe.

Se espera que los estudiantes inscritos en DLI mantengan un buen nivel de asistencia, comportamiento y rendimiento académico, según lo descrito en el Acuerdo de Compromiso de Padres/Guardianes. Cuando surjan inquietudes en cualquiera de estas áreas, la escuela colaborará con las familias para brindar apoyo oportuno.

Si un estudiante experimenta dificultades académicas, de asistencia o de comportamiento que afectan significativamente su capacidad para acceder a la instrucción en ambos idiomas, se implementará un plan de apoyo de intervención escalonado siguiendo el proceso de Intervención Consultiva Basada en Datos (DBCI) del distrito. A través de este proceso, el estudiante recibe intervenciones específicas en ciclos de 6 a 8 semanas, con monitoreo de su progreso y ajustes de instrucción.

Si, tras intervenciones sostenidas de Nivel 2 y Nivel 3 y esfuerzos colaborativos de resolución de problemas, el estudiante no demuestra un progreso adecuado o las preocupaciones persisten, se convocará una reunión del Equipo de Estudio Estudiantil (SST) para revisar los datos y determinar los próximos pasos. La posibilidad de retirar al estudiante del programa DLI solo podrá considerarse tras esfuerzos de intervención documentados y en colaboración con los padres/guardianes.

Todas las decisiones se toman de forma reflexiva e individualizada, con el objetivo de garantizar el éxito académico, el bienestar y el sentido de pertenencia del estudiante.

(Consulte “Apoyo a Estudiantes de Dos Idiomas a través del MTSS” para obtener más información).

La colaboración de la familia y la comunidad es un componente fundamental de nuestro programa de Inmersión en Dos Idiomas (DLI). Las familias son valoradas como colaboradores esenciales, cuyo conocimiento cultural, experiencia del lenguaje y experiencias vividas fortalecen a nuestras comunidades de aprendizaje.

Participación Familiar

Cada año, el Distrito y las escuelas ofrecen Reuniones de Orientación acerca del DLI para compartir la visión, las metas, la estructura y el compromiso a largo plazo necesarios para el desarrollo bilingüe.

A lo largo del año escolar, las escuelas ofrecen talleres y oportunidades de aprendizaje que brindan a las familias herramientas y estrategias para apoyar el rendimiento académico y el desarrollo del lenguaje en casa.

Las conferencias dirigidas por estudiantes refuerzan aún más la colaboración, brindando a los estudiantes la oportunidad de reflexionar sobre su crecimiento, compartir evidencia de aprendizaje y establecer metas junto con sus familias.

Eventos de Participación de la Comunidad

Nuestras escuelas DLI fomentan la colaboración con las familias, las organizaciones locales y los miembros de la comunidad para expandir el aprendizaje más allá del salón de clases. Estas colaboraciones aumentan el acceso a experiencias de aprendizaje auténticas y fortalecen la comprensión de los estudiantes acerca del idioma, la cultura y la responsabilidad cívica en contextos del mundo real.

Se anima a las familias a participar activamente en eventos escolares, oportunidades de liderazgo y diálogos colaborativos que apoyan la mejora continua del programa.

Entornos Acogedores

Nuestras escuelas DLI fomentan entornos acogedores e inclusivos donde todas las familias se sienten valoradas, afirmadas y celebradas. Las comunicaciones se realizan en los dos idiomas del programa para garantizar un acceso y una participación significativas.

Los miembros del personal escolar que son Enlaces Comunitarios Bilingües y el personal multilingüe promueven una comunicación sólida entre el hogar y la escuela y ayudan a conectar a las familias con los recursos escolares y comunitarios. A través de un trabajo de divulgación intencional y prácticas culturalmente receptivas, nos esforzamos por garantizar que cada familia experimente un sentido de pertenencia dentro de la comunidad escolar.

Colaboración del Personal y Aprendizaje Profesional

Liderazgo Colaborativo

En cada escuela DLI, se nombran Maestros Líderes del Programa de Dos Idiomas para representar tanto a los primeros grados de primaria como a los grados superiores de primaria, un representante de los maestros de solo inglés (EO), un especialista en educación y especialistas en estudiantes multilingües trabajan en colaboración con el director de la escuela para apoyar la instrucción de alta calidad, la implementación del programa y el mejoramiento continuo del programa de Inmersión en Dos Idiomas. Este equipo de liderazgo participa en un Grupo de Trabajo DLI. Este equipo apoya la planificación del distrito y de la escuela, la articulación entre los niveles de grado y las escuelas, y el apoyo coordinado para el personal del programa en Dos Idiomas para así garantizar la coherencia y la eficacia del programa.

Los directores colaboran estrechamente con los maestros de DLI para garantizar la alineación con los objetivos del distrito, brindar orientación educativa y apoyar el aprendizaje profesional centrado en la educación bilingüe y el rendimiento estudiantil.

Aprendizaje Profesional

Para los administradores y educadores en Dos Idiomas, el desarrollo profesional es un proceso continuo. Cada sesión de aprendizaje profesional integra los tres pilares de la Educación en Dos Idiomas, lo que permite a los maestros diseñar e implementar instrucción explícita tanto en inglés como en español. Las oportunidades de aprendizaje profesional del distrito se comparten al comienzo de cada año escolar. Además, cada escuela identifica áreas de enfoque para el aprendizaje profesional mensual de la escuela.

Cada año, el Departamento de Servicios Educativos asigna fondos para facilitar la asistencia de un equipo compuesto por maestros y directores de las escuelas DLI a conferencias locales o regionales centradas en la educación en dos idiomas.

Colaboración

Ambas escuelas de DLI programan sesiones regulares de colaboración por grado para dar coherencia a la planificación del programa de estudios, analizar el trabajo y los datos de los estudiantes, y crear recursos educativos.

Anualmente, todos los maestros y directores de DLI de EUSD se reúnen para recibir formación profesional con el objetivo de mejorar sus habilidades y garantizar la alineación del programa.

Asociaciones y Organizaciones Profesionales

EUSD fomenta relaciones de colaboración con la Oficina de Educación del Condado de San Diego, organizaciones profesionales y otros distritos escolares para enriquecer nuestras experiencias de aprendizaje y fomentar las mejores prácticas en educación bilingüe.

Oficina de Educación del Condado de San Diego (SDCOE)

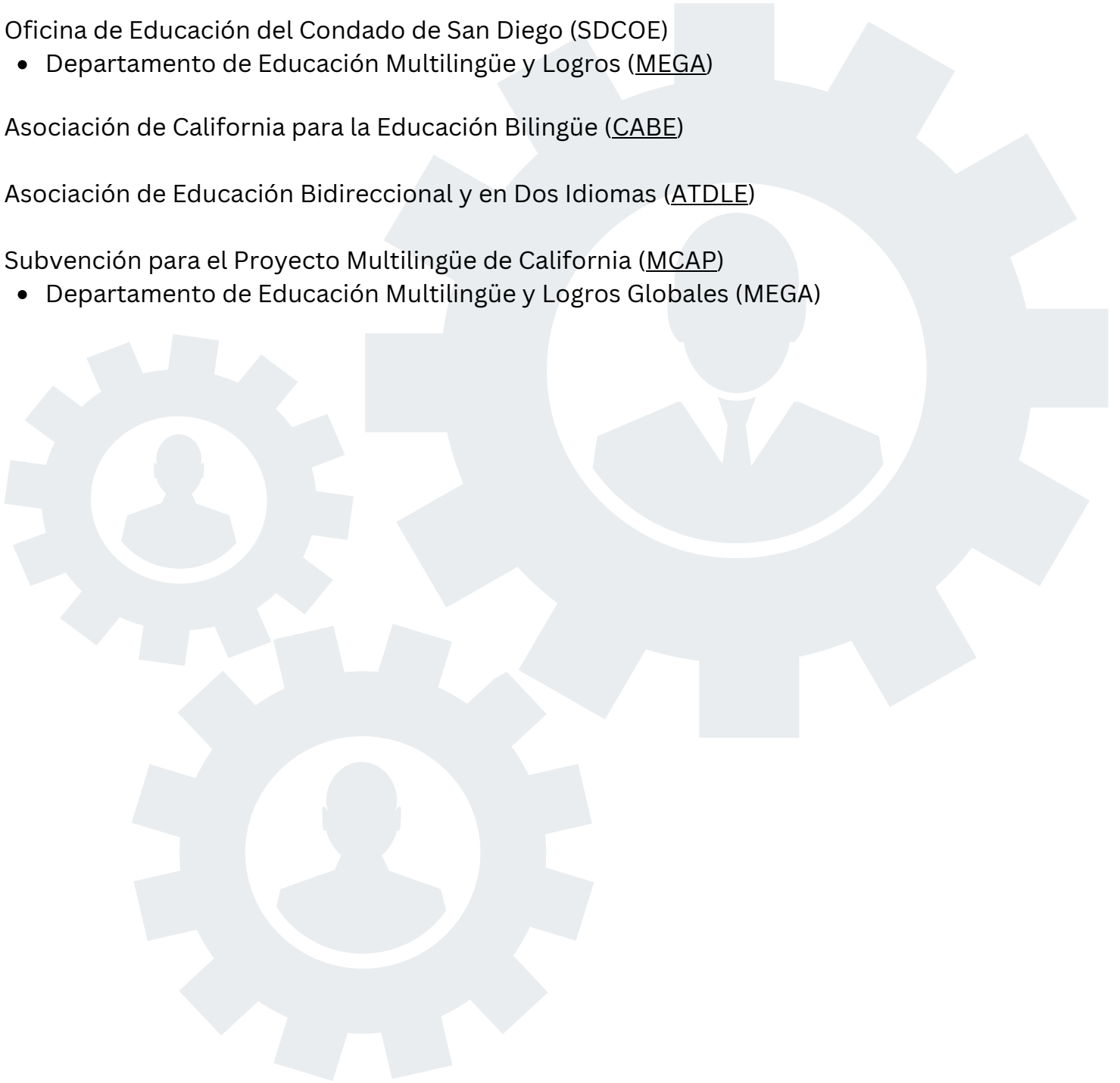
- Departamento de Educación Multilingüe y Logros ([MEGA](#))

Asociación de California para la Educación Bilingüe ([CABE](#))

Asociación de Educación Bidireccional y en Dos Idiomas ([ATDLE](#))

Subvención para el Proyecto Multilingüe de California ([MCAP](#))

- Departamento de Educación Multilingüe y Logros Globales (MEGA)



Investigaciones de Apoyo y Recursos

Durante décadas, la eficacia de los programas de Inmersión en Dos Idiomas ha sido ampliamente investigada por reconocidos expertos, que incluyen a Virginia Collier, Wayne Thomas, Nancy Cloud, Julie Sugarman, Jim Cummins, Fred Genesee, Else Hamayan, Yvonne S. Freeman, David E. Freeman, Rachel Valentino y Sean Reardon. Numerosos estudios respaldan el valor académico de estos programas. Para Consultar los ejemplos más recientes de estudios de eficacia, visite el siguiente enlace: [dando clic aquí](#).

Para obtener más información acerca de la Educación en Dos Idiomas, incluyendo el documento fundamental de Principios Guía de la Educación Bilingüe, visite el [Centro de Lingüística Aplicada](#).

[CARLA](#) (Centro de Investigación Avanzada sobre Adquisición del Lenguaje): Ofrece Programas Educativos de Inmersión. Manténgase al día con los últimos programas de adquisición de idiomas de CARLA. CARLA ofrece boletines informativos, conferencias y más para ayudarle a alcanzar sus metas educativas.

Descubra la Educación Bilingüe en Nuevo México ([DLENM](#)):

DLENM es un excelente recurso para mantenerse al día con los últimos avances en la Educación Bilingüe. El sitio ofrece información sobre desarrollo profesional, instrucción y evaluación, e investigación y desarrollo.

Explore la Asociación de California para la Educación Bilingüe([CABE](#)):

Para quienes estén interesados en la educación bilingüe, el sitio web de CABE ofrece valiosos recursos. Incluye los Principios Guía para la Educación de Idiomas y una Guía de Planificación de Inmersión Bilingüe para ayudar a establecer y mantener programas de DLI.

Asociación de Educadores Bidireccionales y en Dos Idiomas ([ATDLE](#)):

ATDLE se compromete a impulsar el desarrollo profesional y organiza una conferencia anual. Ofrece recursos en forma de videos y artículos que fomentan los programas de Educación en Dos Idiomas (DL).

Referencias

Recursos del Departamento de Educación de California (CDE) para Apoyar la Implementación del Programa DLI *Mejorando la Educación para Estudiantes Multilingües y Aprendices de Inglés: De la Investigación a la Práctica* (2020). Esta publicación proporciona investigación y práctica actuales para trabajar con estudiantes multilingües y aprendices de inglés EL.

in <https://www.cde.ca.gov/sp/el/er/caedge.asp>

Departamento de Educación de California. (2014) *Estándares de Desarrollo del Idioma Inglés de California: De Kindergarten a 12º grado*. Sacramento, CA: Autor. <https://bit.ly/2hp4D5S>

Departamento de Educación de California. (2015). *Marco de Artes del Lenguaje Inglés/Desarrollo del Idioma Inglés para Escuelas Públicas de California: De Kindergarten a 12º grado*. Sacramento, CA: Autor. <https://bit.ly/2uRx7wp>

Departamento de Educación de California. (2019). *Guía Para Profesionales de California Para la Educación de Estudiantes de Inglés con Discapacidades*. Sacramento, CA: Autor. <https://www.cde.ca.gov/sp/se/sr/elpracguideswd.asp>

Distrito Escolar Unido de Encinitas (2024). Marco para el Futuro y Plan Estratégico EUSD. Encinitas, CA: Distrito Escolar Unido de Encinitas. <https://www.eusd.net/board/eusd-framework>

Howard, et al., (2018). *Principios Guía para la Educación en Dos Idiomas* (3.ª ed.), Washington, D.C.: Centro de Lingüística Aplicada. [Guiding Principles for Dual Language Education](#)