

our life is plaid

GUÍA DE UNIFORMES PARA PRES

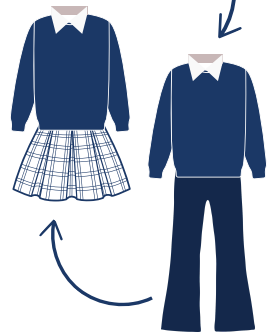
ESCANEAR AQUÍ
PARA COMPRAR



DETALLES SOBRE LA COMPRA DE UNIFORMES

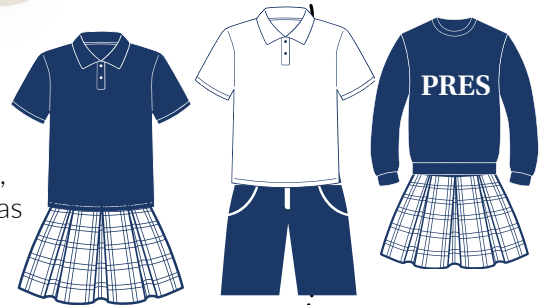
- Recomendamos 1-2 faldas ordenadas de Mary Mart Uniformes, 1 polo y 1 suéter. Polos y suéteres sólo se requieren en los días de UNIFORME FORMAL que son aproximadamente una vez al mes.
- Pantalones de uniforme azul marino se pueden usar en lugar de la falda en los días de vestimenta formal.

look
formal



MARTES A JUEVES días no lectivos

- Los alumnos pueden llevar CUALQUIER polo liso de color azul marino, gris o blanco. Sin logotipos.
- Cualquier sudadera de Presentation.
- El polo del uniforme se puede combinar con la falda del uniforme, bermudas o pantalones del uniforme. No se permiten las bermudas en liturgias o eventos especiales.



DETALLES DEL DOBLADILLO

- Las faldas pueden dobladillarse a no más de 4 pulgadas por encima de la mitad de la rótula, aproximadamente 5 cuadros completos de la falda es una buena regla general.



- Se deben usar calcetines en todo momento. Solo se permiten los colores azul marino, gris o blanco lisos.
- Los calcetines estampados solo se pueden usar **los viernes**.

PRES WEAR LOS LUNES Y VIERNES

- Todos los Lunes y Viernes, los estudiantes pueden usar ropa de Presentation en la parte superior y jeans negros/azules para apoyar el espíritu escolar junto con cualquier camiseta aprobada de Pres.
- Los pantalones o sudaderas de Presentation PJ que se venden en la tienda Lantern Locker son aceptables.
- La única excepción es si hay una liturgia, ocasión especial, o evento.

RECOJA LOS ARTÍCULOS SOLICITADOS EN LA RECEPCIÓN

ESCANEAR
PARA PEDIR
EN EL
CASILLERO
DE
LINTERNAS



our life is plaid

YOUR GUIDE TO PRES UNIFORMS

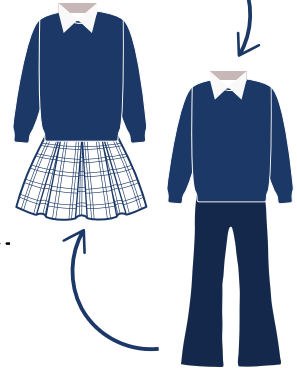
SCAN HERE
TO PURCHASE



DETAILS ON PURCHASING UNIFORMS

- We recommend 1-2 skirts ordered from Mary Mart Uniforms, 1 polo and 1 sweater. Polos and sweaters are only required on **FORMAL UNIFORM** days which are approximately once a month.
- Navy Uniform Pants may be worn instead of the skirt on formal dress days.

formal
look

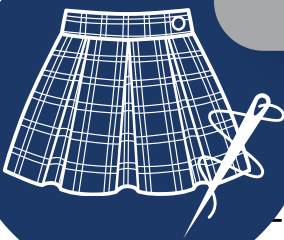


TUESDAYS—THURSDAYS non-formal days

- Students may wear **ANY** solid navy blue, grey or white polo. **No Logos or Official Pres Logo Polos are acceptable.**
- Any Presentation sweatshirt.
- The uniform polo can be paired with either the uniform skirt, Bermuda shorts, or uniform pants. Bermuda shorts are not allowed for liturgies or special events.



HEMMING DETAILS



- Skirts can be hemmed to no more than 4 inches above the middle of the kneecap, approximately 5 full squares of the skirt is a good rule of thumb.



- Socks must be worn at all times. Only solid navy blue, gray, or white are approved.
- Patterned socks may be worn on **Fridays** only.

PRES WEAR MONDAYS & FRIDAYS

- Every MON/FRI, students may wear Presentation gear on top and black/blue jeans to support school spirit along with any approved Pres tops.
- The Presentation PJ bottoms or sweats sold in the Lantern Locker store are acceptable.
- The only exception is if there is a liturgy, special occasion, or event.

SCAN TO
ORDER
FROM THE
LANTERN
LOCKER



PICK UP YOUR ORDERED ITEMS AT THE FRONT OFFICE