

## Aviso Para Padres y Tutores

# Revise su Estudiante Antes de Salir del Hogar

Proporcione un cubrebocas (mascarilla) de tela para que su estudiante la use en el autobús y en la escuela.



Revise cada mañana antes de mandar a su estudiante a la escuela. Si su estudiante demuestra cualquier síntoma indicado en la lista, debe quedarse en casa y debe contactar su proveedor de atención médico para más información.

- Tos
- Escalofríos
- Dolor de Garganta
- Dolor Muscular
- Fiebre de 100° o más
- Falta de Aire o Dificultad Para Respirar
- Nueva Pérdida del gusto u olfato
- Congestión
- Cansancio/Fatiga
- Dolor de Cabeza
- Nariz Congestionada
- Diarrea



### 5 Preguntas para Hacer Diariamente

#### Antes de Enviar a Mi Estudiante a la Escuela

Los estudiantes solo pueden participar si hay una respuesta de "no" a todos los siguientes síntomas/condiciones:

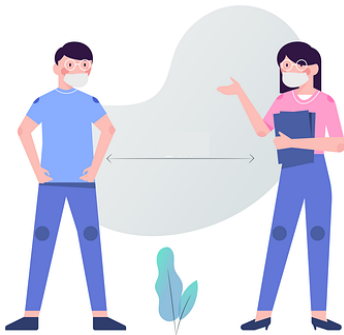
- ¿Tiene mi estudiante una nueva tos que no se puede atribuir a otra condición de salud?
- ¿Tiene mi estudiante una nueva dificultad para respirar que no se puede atribuir a otra condición de salud?
- ¿Tiene mi estudiante alguno de los siguientes síntomas: Tos, escalofríos, dolor de garganta, dolor muscular, fiebre de 100° o más, falta de aire o dificultad para respirar, nueva pérdida del gusto u olfato, congestión, cansancio/fatiga, dolor de cabeza, nariz congestionada, o diarrea.
- ¿Ha entrado mi estudiante en contacto cercano (a menos de seis pies durante más de 15 minutos durante un período de 24 horas) con alguien que tiene un diagnóstico de COVID-19 confirmado por laboratorio en los últimos 10 días?
- ¿Ha recibido mi estudiante un diagnóstico de COVID-19 positivo confirmado por laboratorio en los últimos 10 días?

# En el Camino Hacia y Desde la Escuela y en la Escuela



## Anime a su hijo a:

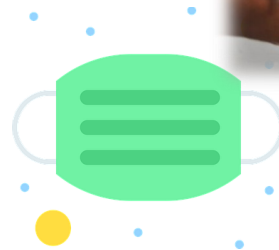
- Permanecer al menos seis pies de distancia de otras personas fuera de casa.



- Evite grupos grandes y el contacto cercano con otras personas.
- Cubrirese la nariz y la boca con un pañuelo desechable al toser o estornudar, o toser y estornudar en la parte superior de la manga o el codo.
- Lavarse las manos a menudo con agua y jabón o utilizar un desinfectante para manos cuando sea apropiado.



- Usar un cubrebocas (excepciones: niños menores de dos años, cualquier persona con problemas para respirar, inconsciente, incapacitado, o con una exención de un Proveedor de Atención Médica Autorizado).
- Evitar tocarse los ojos, la nariz y la boca.



Si su estudiante no se siente bien o tiene algún síntoma de COVID-19, ha estado expuesto a alguien con COVID-19 o ha dado positivo con COVID-19, debe quedarse en casa. De aviso a la Enfermera Escolar si ocurre cualquiera de estos casos mencionados.