

## **STUDENT PHONE POLICY & GUIDELINES**

**Phones are not to be used during school.** Every student will be assigned a Yondr pouch during class. While the Yondr Pouch is considered school property, it is each student's responsibility to manage their pouch during class and keep it in good working condition.

### **DAILY PROCESS**

As students **arrive at school**, they will:

- 1) Turn their phone OFF or on Do Not Disturb.
- 2) Place their phone, smartwatch, and Bluetooth earbuds inside their pouch and secure it in the presence of school staff.
- 3) Store their pouch in their backpack or locker for the day.

At the end of class, students will unlock their pouch, remove their technology, and put their pouch in their teacher's designated location. If you need to speak with your student during the day, please call the office (509-526-2000). Office staff will inform your student; they can either call from the office phone or use their cell phone. Their pouch can be unlocked and locked in the office.

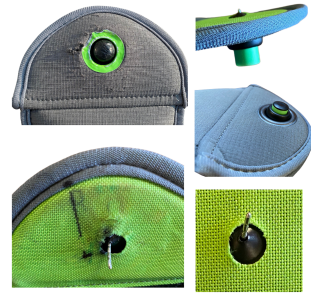
\*\*\*Students arriving late or leaving early will follow their teacher's directions and may be asked to pouch/unpouch their phones in the Main Office.

### **VIOLATIONS**

**Pouch Damage or Lost Pouch:** If a student intentionally damages or loses their pouch, office staff will collect the student's pouch/technology and call home.

**Repercussions for damaged pouches will include:**

- Parent pickup of phone and pouch and classroom exclusion/In-School Suspension
- \$30 fee for a replacement pouch
  - Replacement pouch will not be issued until the fee is paid in full
  - Students will check technology into the office each day, where it will be secured
  - Families can pay the fine in person at the school office or the District Office.
  - Fines can also be paid online via the District's online payment portal, [wa-wallawalla.intouchrecepting.com](http://wa-wallawalla.intouchrecepting.com)



**Examples of pouch damage include:**

- Bent pin
- Ripped fabric
- Deep scratches on the lock exterior + green ring
- Inappropriate writing or design on the pouch (inside or outside)
- Pin and button not fully recessing due to pin damage

**Possession of phone during school:** If a student chooses not to use their pouch and is caught in possession of their phone, smartwatch, and/or Bluetooth earbuds, office staff will collect the student's technology and call home.

**Repercussions for unauthorized phone use will include:**

- **Parent pickup of the phone for every offense**
  - Second offense– after school detention
  - Third offense– after school detention
  - Fourth offense– ISS (In-School Suspension) or OSS (Out-of-School Suspension)
  - Consequences will continue with progressive disciplinary action.

*Students found with a second phone or attempting to deceive staff by placing an item other than their phone in the designated pouch will face an In-School Suspension or Out-of-School Suspension. Parents will be notified and will be required to pick up the phone and pouch.*

If your student does not have a phone, smartwatch, or earbuds, we will keep a record and issue a pouch in case it is needed in the future.

## **POLÍTICA Y DIRECTRICES SOBRE TELÉFONOS MÓVILES PARA ESTUDIANTES**

**Los teléfonos móviles no deben usarse durante el horario escolar.** A cada estudiante se le asignará un estuche Yondr durante la clase. Aunque el estuche Yondr se considera propiedad de la escuela, es responsabilidad de cada estudiante cuidar su estuche durante la clase y mantenerlo en buen estado de funcionamiento. Los estudiantes también pueden personalizar adecuadamente su estuche, siempre y cuando su nombre no esté cubierto.

### **PROCESO DIARIO**

A medida que los estudiantes **lleguen a la escuela**, deben:

- 1) Apagar su teléfono o ponerlo en Modo No Molestar.
- 2) Colocar su teléfono, reloj inteligente y audífonos Bluetooth dentro de su estuche y asegurar el estuche en presencia del personal escolar.
- 3) Guardar su estuche en su mochila o casillero durante el día.

Al final de la clase, los estudiantes desbloquearán su estuche, retirarán su tecnología y colocarán su estuche en el lugar designado por su maestro. Si necesita hablar con su estudiante durante el día, llame a la oficina (509-526-2000). El personal de la oficina informará a su estudiante; pueden llamar desde el teléfono de la oficina o, si necesitan usar su teléfono móvil, el estuche puede ser desbloqueado y bloqueado en la oficina.

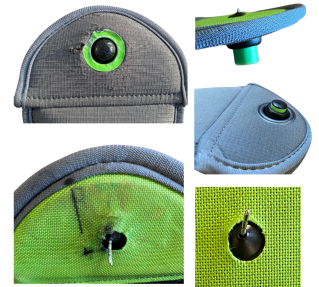
\*\*\*\*Los estudiantes que lleguen tarde o se vayan temprano seguirán las instrucciones de su maestro y se les puede pedir que guarden o desguarden sus teléfonos en la oficina principal.

### **VIOLACIONES**

**Daño o pérdida del estuche:** Si un estudiante daña intencionalmente o pierde su estuche, el personal de la oficina recogerá el estuche/tecnología del estudiante y llamará a casa.

**Las repercusiones por daños al estuche incluyen:**

- Recogida del teléfono y estuche por parte de los padres y exclusión de clase/suspensión en la escuela.
- Tarifa de \$30 por un estuche de reemplazo.
- La bolsa de reemplazo no será emitida hasta que se pague la tarifa en su totalidad.
- El estudiante deberá entregar la tecnología en la oficina cada día, donde será asegurada.
- Las familias pueden pagar la multa en persona en la oficina de la escuela o en la Oficina del Distrito.
- También se pueden pagar las multas en línea a través del portal de pagos en línea del Distrito, [wa-wallawalla.intouchrecepting.com](http://wa-wallawalla.intouchrecepting.com)



**Ejemplos de daños al estuche incluye:**

- Clavija del botón doblado
- Tela rasgada
- Rasguños profundos en el exterior del candado + anillo verde
- Escritura o diseño inapropiado en el estuche (dentro o fuera)
- Clavija y botón no se retraen completamente debido al daño de la clavija

**Posesión del teléfono móvil durante la escuela:** Si un estudiante elige no usar su estuche y es descubierto en posesión de su teléfono, reloj inteligente y/o audífonos Bluetooth, el personal de la oficina recogerá la tecnología del estudiante y llamará a casa.

**Las repercusiones por uso no autorizado del teléfono incluyen:**

- **Recogida del teléfono por parte de los padres por cada infracción**
  - Segunda infracción– detención después de la escuela
  - Tercera infracción– detención después de la escuela
  - Cuarta infracción– ISS (suspensión en la escuela) o OSS (suspensión fuera de la escuela)
  - Las consecuencias continuarán con acciones disciplinarias progresivas.

*Los estudiantes que sean encontrados con un segundo teléfono o intenten engañar al personal colocando un objeto diferente a su teléfono en el estuche designado enfrentarán una suspensión en la escuela o suspensión fuera de la escuela. Los padres serán notificados y deberán recoger el teléfono y el estuche.*

Si su estudiante no tiene un teléfono, reloj inteligente o auriculares, mantendremos un registro y emitiremos un estuche en caso de que sea necesario en el futuro.