

CELEBRATING THE 50TH ANNIVERSARY OF THE INDIVIDUALS WITH DISABILITIES EDUCATION ACT (IDEA)



MARCH 2026

Parental Involvement & Partnership



MONTHLY FOCUS:
Partners in Progress: The Essential Role of Families

DISABILITY HIGHLIGHT:
INTELLECTUAL DISABILITY
MULTIPLE DISABILITIES

Disability Recognition March is:

- **School Social Worker Month**
- Cerebral Palsy Awareness Month
- Developmental Disabilities Awareness Month
- Multiple Sclerosis Awareness Month
- Brain Injury Awareness Month
- Trisomy Awareness Month

Days of Recognition

- 1st -International Wheelchair Day
- 21st -World Down Syndrome Day
- 25th -National Cerebral Palsy Awareness Day
- 26th -Purple Day (Epilepsy Awareness Day)

Intellectual disability means significantly subaverage general intellectual functioning, existing concurrently with deficits in adaptive behavior and manifested during the developmental period, that adversely affects a child's educational performance.

Multiple disabilities means concomitant impairments (such as intellectual disability-blindness or intellectual disability-orthopedic impairment), the combination of which causes such severe educational needs that they cannot be accommodated in special education programs solely for one of the impairments. Multiple disabilities does not include deaf-blindness.

Strong, respectful partnerships between families and schools are central to student success, reflecting IDEA's commitment to meaningful parent participation, collaboration, and shared responsibility in ensuring a free appropriate public education for every student.

With each authorization of the IDEA, parent involvement has been expanded and strengthened, moving parents from being informed recipients to equal partners in decision-making. Here is a timeline of these changes.

1975 - Families gain the right to FAPE for their child in public schools- ending widespread exclusion and separation.

1986 - Parents of infants and preschoolers gain early intervention rights, recognizing families as partners in public education from the very beginning.

1990 - IDEA emphasized people-first language and expanded parent rights in transition planning, acknowledging families' long-term role.

1997 - Parents were formally established as equal-decision makers, not observers.

2004 - IDEA reinforced Procedural Safeguards, introduced mediation & problem solving, and empowered families to collaborate and advocate.

2012 - California launched Family Empowerment Centers to strengthen family voice, leadership and belonging in schools.



POSSIBLE ACTIVITIES

- Have a Sock parade on March 21st to celebrate Worl Down Syndrome Day.
- Use “Disability is...” classroom conversation starters that emphasize that disability is a natural part of human diversity.
- Build a “Family Is/Family Means wall and have families share how they embrace people with neurodiversity and those who are differently-abled
- Have students redesign a classroom routine so that it works for everyone
- Do a campus Accessibility walk to identify accessibility features and barriers
- Recognize each of the Days Of Recognition above in morning announcements or school newsletters.

IDEA reminds us that inclusion is not about asking students to adapt to schools - it is about designing schools where everyone belongs.

To share your celebration ideas/activities with us, please email: IDEA50@selpa.info

CLICK TO WATCH THE VIDEO NO DECISIONS WITHOUT US



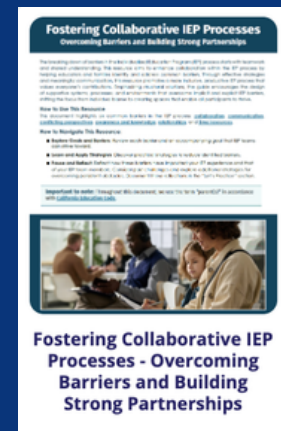
“Advocacy is not just a task for charismatic individuals or high-profile community organizers. Advocacy is for all of us; advocacy is a way of life. It is a natural response to the injustices and inequality in the world.”

-Alice Wong

★ STATEWIDE SYSTEM OF SUPPORT HIGHLIGHT ★

(Click on the pictures to access resources)

PATHWAYS TO PARTNERSHIP



SEEDS of PARTNERSHIP



CELEBRANDO EL 50° ANIVERSARIO DE LA LEY DE EDUCACIÓN PARA INDIVIDUOS CON DISCAPACIDADES (IDEA)



MARZO 2026

Participación y Colaboración de los Padres



ENFOQUE DEL MES:

Socios en el Progreso: El Papel Esencial de las Familias

DISCAPACIDAD DESTACADA: DISCAPACIDAD INTELLECTUAL DISCAPACIDADES MÚLTIPLES

La discapacidad intelectual significa un funcionamiento intelectual general significativamente inferior al promedio, que existe de manera concurrente con déficits en el comportamiento adaptativo y se manifiesta durante el período de desarrollo, lo cual afecta negativamente el desempeño educativo del niño o niña.

Las discapacidades múltiples significan la presencia simultánea de impedimentos (como discapacidad intelectual-ceguera o discapacidad intelectual-impedimento ortopédico), cuya combinación causa necesidades educativas tan severas que no pueden ser atendidas en programas de educación especial diseñados únicamente para una de las discapacidades. Las discapacidades múltiples no incluyen la sordoceguera.

Reconocimiento de la Discapacidad – Marzo:

- Mes del Trabajador/a Social Escolar
- Mes de Concientización sobre la Parálisis Cerebral
- Mes de Concientización sobre las Discapacidades del Desarrollo
- Mes de Concientización sobre la Esclerosis Múltiple
- Mes de Concientización sobre las Lesiones Cerebrales
- Mes de Concientización sobre la Trisomía

Días de Reconocimiento

- 1 – Día Internacional de la Silla de Ruedas
- 21 – Día Mundial del Síndrome de Down
- 25 – Día Nacional de Concientización sobre la Parálisis Cerebral
- 26 – Día Púrpura (Día de Concientización sobre la Epilepsia)

Las alianzas sólidas y respetuosas entre las familias y las escuelas son fundamentales para el éxito estudiantil, y reflejan el compromiso de IDEA con la participación significativa de los padres, la colaboración y la responsabilidad compartida para garantizar una educación pública gratuita y apropiada para cada estudiante.

Con cada reautorización de la Ley IDEA, la participación de los padres se ha ampliado y fortalecido, pasando de ser receptores de información a socios iguales en la toma de decisiones. A continuación se presenta una línea del tiempo de estos cambios.

1975 – Las familias obtienen el derecho a una Educación Pública Gratuita y Apropriadada (FAPE) para sus hijos en las escuelas públicas, poniendo fin a la exclusión y separación generalizadas.

1986 – Los padres de bebés y niños en edad preescolar obtienen derechos de intervención temprana, reconociendo a las familias como socios en la educación pública desde el inicio.

1990 – IDEA enfatizó el lenguaje centrado en la persona y amplió los derechos de los padres en la planificación de la transición, reconociendo el papel a largo plazo de las familias.

1997 – Los padres fueron establecidos formalmente como tomadores de decisiones en igualdad de condiciones, no solo como observadores.

2004 – IDEA reforzó las Garantías Procesales, introdujo la mediación y la resolución de conflictos, y empoderó a las familias para colaborar y abogar por sus hijos.

2012 – [California](#) lanzó los [Centros de Empoderamiento Familiar](#) para fortalecer la voz, el liderazgo y el sentido de pertenencia de las familias en las escuelas.



ACTIVIDADES SUGERIDAS

- Realice un desfile de calcetines el 21 de marzo para celebrar el Día Mundial del Síndrome de Down.
- Utilice iniciadores de conversación en el aula con la frase “La discapacidad es...” que destaquen que la discapacidad es una parte natural de la diversidad humana.
- Construya un mural de “La familia es/La familia significa...” e invite a las familias a compartir cómo apoyan e incluyen a personas con neurodiversidad y con diferentes capacidades.
- Invite a los estudiantes a rediseñar una rutina del salón de clases para que funcione para todas las personas.
- Realice una caminata de accesibilidad en el plantel para identificar características de accesibilidad y barreras.
- Reconozca cada uno de los Días de Reconocimiento mencionados anteriormente en los anuncios matutinos o en los boletines escolares.

IDEA nos recuerda que la inclusión no se trata de pedirles a los estudiantes que se adapten a las escuelas, sino de diseñar escuelas donde todas las personas pertenezcan.

Para compartir sus ideas o actividades de celebración con nosotros, por favor envíe un correo electrónico a: IDEA50@selpa.info

HAGA CLIC PARA VER EL VIDEO (SOLO DISPONIBLE EN INGLÉS). NINGUNA DECISIÓN SIN NOSOTROS



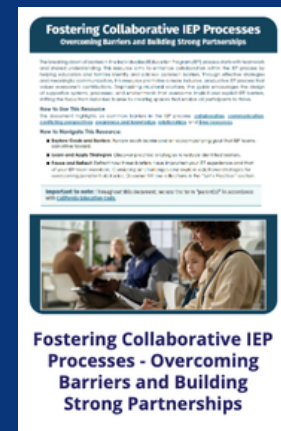
“La defensa de derechos no es solo una tarea para personas carismáticas o líderes comunitarios de alto perfil. La defensa de derechos es para todas las personas; es una forma de vida. Es una respuesta natural ante las injusticias y la desigualdad en el mundo.”

— Alice Wong



(Haga clic en las imágenes para acceder a los recursos)

PATHWAYS TO PARTNERSHIP



SEEDS of PARTNERSHIP

