



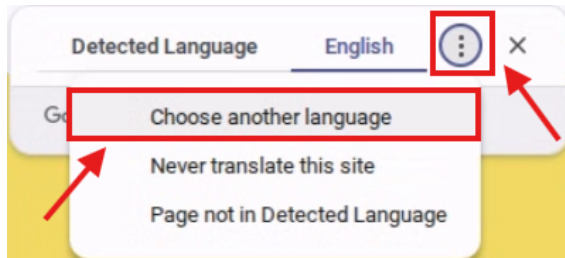
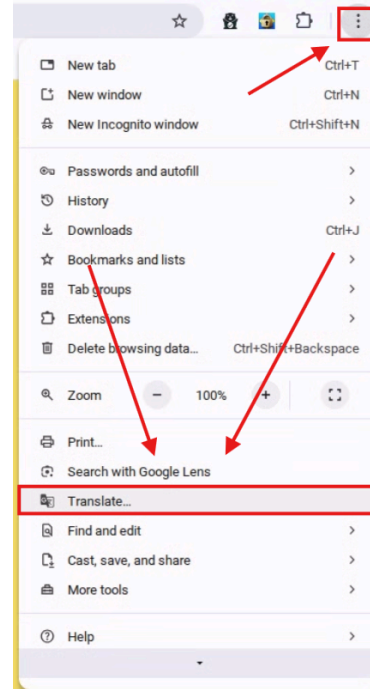
La inscripción está abierto

Hasta el 19 de febrero



Cómo traducir una página

Por favor vaya a la parte superior derecha de la pantalla y haga clic en los tres puntos.
Luego, desplácese hacia abajo hasta que vea **Traducir** y haga clic en **Traducir**.



Ahora verá que aparece una ventana emergente. Para cambiar el idioma de inglés, haga clic en los tres puntos y seleccione la opción **Elegir otro idioma**.

Se abrirá una ventana emergente que muestra el idioma de traducción. Haga clic en **Inglés**, escriba las dos primeras letras de su idioma para localizarlo más rápidamente, selecciónelo y haga clic en **Traducir**.





La inscripción está abierto

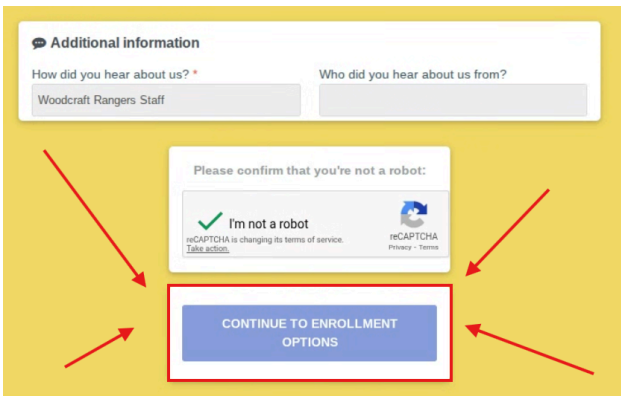
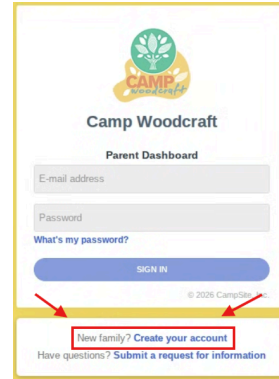
Hasta el 19 de febrero



Instrucciones de Inscripción del Campista

Crear una Cuenta

En la parte inferior de la página de registro de Camp Woodcraft, por favor haz clic en el botón **Crear tu cuenta**.

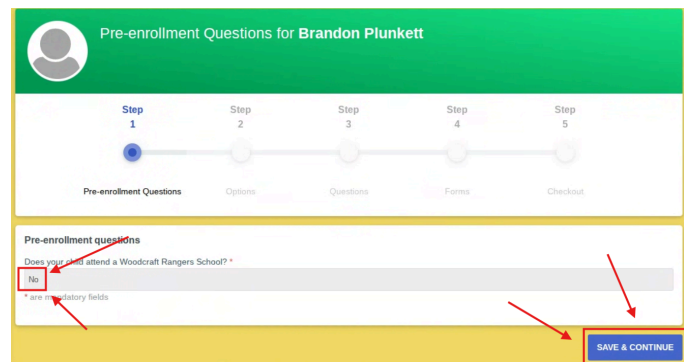


Después de completar toda la información requerida en la primera página, haga clic en **Continuar a las opciones de inscripción**.

Información del Campista

Pregunta de preinscripción: ¿Su hijo/a asiste a una escuela de Woodcraft Rangers?

Seleccione **NO**. Haga clic en **GUARDAR Y CONTINUAR**.





La inscripción está abierto

Hasta el 19 de febrero



	<p>Código de acceso para la inscripción: Escriba: hawthorne26 Haga clic en ENVIAR CÓDIGO.</p>
--	---

<p>Por favor, seleccione la escuela de su hijo/a haciendo clic en +AÑADIR OPCIÓN. Luego, haga clic en GUARDAR Y CONTINUAR.</p>	
--	--

Formularios de Inscripción Obligatorios

	<p>Ahora se te harán un par de preguntas de inscripción. Por favor completa tanta información como sea posible y luego haz clic en GUARDAR Y CONTINUAR.</p>
--	--



La inscripción está abierto

Hasta el 19 de febrero



Formularios de Inscripción Obligatorios

A continuación, complete los siguientes documentos:

- **Formulario de Transporte 2026** – Otorga permiso para que tu campista sea transportado al campamento por Woodcraft Rangers.
- **Formulario de Autorización de Uso de Datos** – Permite la participación en encuestas que miden el impacto del programa y la experiencia del campista.
- **Autorización de Fotos y Medios** – Otorga permiso para el uso de fotos y videos de tu hijo(a).
- **Formulario de Información del Campista 2026** – Comparte cualquier información importante para ayudar a apoyar a tu hijo(a) en el campamento.
- **Formulario de Historial Médico 2026, Parte 1** – Información básica, alergias, restricciones dietéticas y detalles del seguro.
- **Formulario de Historial Médico 2026, Parte 2** – Registros de vacunación. **(Se puede presentar en una fecha posterior.)**
- **Formulario de Historial Médico 2026, Parte 3** – Información sobre medicamentos.
- **Formulario de Historial Médico 2026, Parte 4** – Contactos de emergencia, proveedores de atención médica e historial general y de salud mental.

The screenshot shows a list of required forms:

- Transportation Forms**: 2026 Transportation (Web form, Required)
- Participation Forms**: Data Release (Web form, Required - Past due), Photo Release (Web form, Required - Past due)
- Standard Forms**: 2026 Camper Information (Web form)
- Medical forms for 2026 Forms**: Health History Form, Part 1 (Web form, Required - Past due), Health History Form, Part 2 (Web form, Past due), Health History Form, Part 3 (Web form, Required - Past due), Health History Form, Part 4 (Web form, Required - Past due)

Ahora debería estar en la página de pago. Desplácese hacia abajo hasta que vea los **Términos del servicio** y haga clic en **"He leído y acepto los términos y condiciones de inscripción de Camp Woodcraft"**. A continuación, escriba el nombre del padre o tutor para la firma. Haga clic en **ENVIAR SOLICITUD DE INSCRIPCIÓN**.

The screenshot shows the payment page with the following elements:

- have read and agree to the enrollment terms and conditions for Camp Woodcraft
- Signature field containing the name "Brandon" and a date "Dated: 01-26-2026".
- A blue button labeled "SUBMIT ENROLLMENT REQUEST".