



**SPANISH DUAL
LANGUAGE IMMERSION**

Redlands Unified School District

Spanish Dual Language Immersion (DLI) in RUSD

Family Information Meeting

January 28, 2026





Introductions *Introducciones*



Sonya Balingit
Director, Special Projects



Minerva Castorena
Principal, McKinley Elementary





School Site *Sitio Escolar*

The school site selected for the 26-27 school year is McKinley Elementary for grades TK-5.



Grades TK-5th



Future grades will include both Middle School and High School.

Secondary school sites have not yet been determined.



Mission Statement

Declaración de misión



At McKinley, we believe in the importance of community and are committed to providing a top-notch education that fosters a love for learning. Parents, teachers, and students work together to create an inclusive and supportive school community where we go beyond academics and instill strong values and character traits in our students. Being respectful, trustworthy, responsible, fair, caring, and a good citizen are all integral to the McKinley Elementary experience.



Mission Statement

Declaración de misión



En McKinley, creemos en la importancia de la comunidad y nos comprometemos a brindar una educación de primer nivel que fomente el amor por el aprendizaje. Padres, maestros y alumnos trabajan juntos para crear una comunidad escolar inclusiva y solidaria, donde vamos más allá de lo académico e inculcamos valores sólidos y cualidades de carácter en nuestros estudiantes. Ser respetuoso, confiable, responsable, justo, considerado y un buen ciudadano son aspectos fundamentales de la experiencia en la Escuela Primaria McKinley.





BY DEFINITION

Dual Language Immersion (DLI) is a language acquisition program that provides integrated language learning and academic instruction for native speakers of English and native speakers of another language, with the goals of high academic achievement, first and second language proficiency, and cross-cultural understanding. Education Code Section 306(c)(1).

Program Participants:

- English learner (EL) students: speakers of one or more specific language(s) other than English (LOTE)
- Native speakers of English





POR DEFINICIÓN

La Inmersión Bilingüe (DLI) es un programa de adquisición de idiomas que ofrece aprendizaje lingüístico integrado e instrucción académica para hablantes nativos de inglés y hablantes nativos de otro idioma, con el objetivo de alcanzar un alto rendimiento académico, dominio de la primera y segunda lengua, y comprensión intercultural. Código de Educación, Sección 306(c)(1).

Participantes del programa:

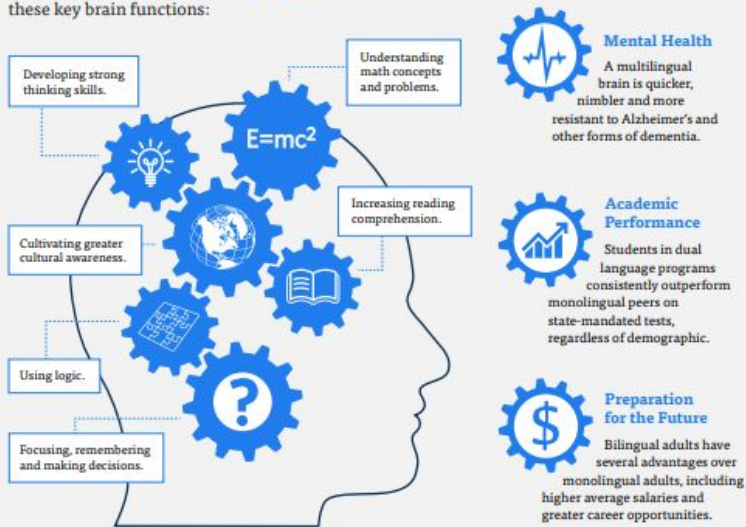
- Estudiantes de inglés (EL): hablantes de uno o más idiomas específicos distintos del inglés (LOTE).
- Hablantes nativos de inglés.



Benefits of a Bilingual Brain

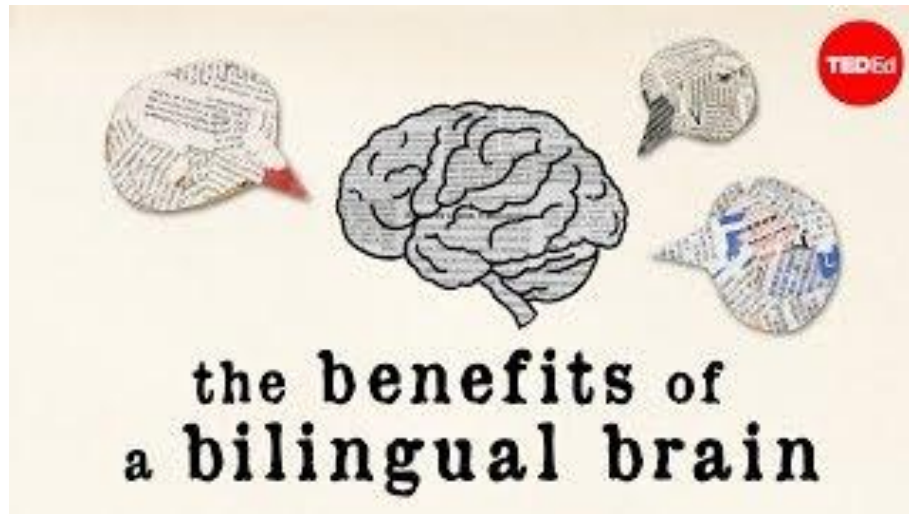
Dual language immersion programs provide a unique and powerful opportunity to strengthen children's highest cognitive brain potentials through deliberate literacy development in two languages and authentic exposure to rich language experiences.

Research shows that **bilingual people** have an easier time with these key brain functions:



Language in the Brain

Research also shows that the brains of bilingual people are more developed in areas that organize and process speech.



This video is also available our DLI website.



Three Pillars of Dual Language Immersion Program

Los tres pilares del programa de inmersión dual

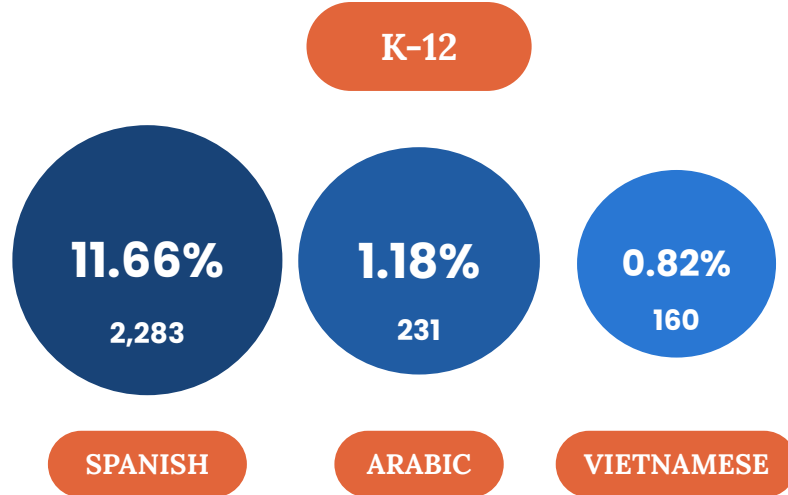
These pillars
are the
foundational
goals of the
RUSD DLI
Program.





RUSD Language Group Data 24-25 Dataquest

Spanish is the Target Language



DLI Program Information



SPANISH DUAL LANGUAGE IMMERSION

Redlands Unified School District





Information *Información*

2026-2027

Teachers: Bilingual Authorization

Principal: Minerva Castorena

Grades:

- TK (1) = Early/Late
- Kinder (2) = Full Day Classes
- 68 students in year 1
- Program Model- 90:10

After School: ASES until 6:00 PM

2026-2027

Maestro/a: Autorización bilingüe

Directora: Minerva Castorena

Grados:

- Preescolar (1) turno matutino/turno vespertino
- Kínder (2) = clases Día completo
- 68 estudiantes en el primer año
- Modelo del programa: 90:10

Después de clases: Programa ASES hasta las 6:00 PM

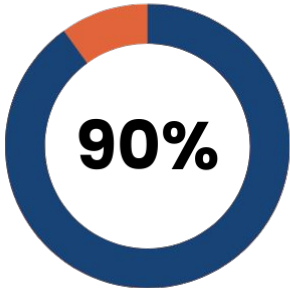




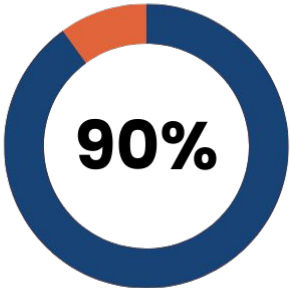
Program Model

Modelo de Programa

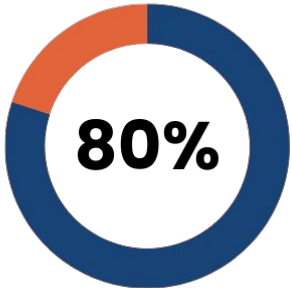
TK/Kinder



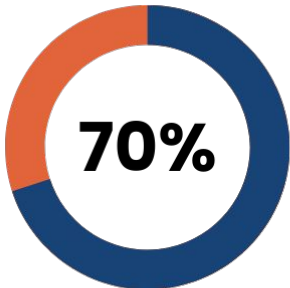
**1st Grade /
PRIMER GRADO**



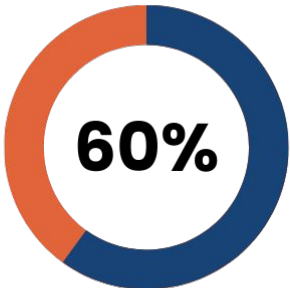
**2nd Grade /
SEGUNDO GRADO**



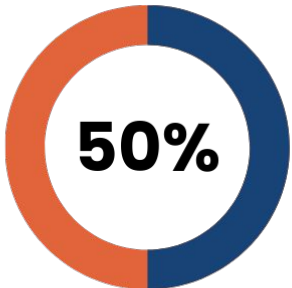
**3rd Grade /
TERCER GRADO**



**4th Grade /
CUARTO GRADO**



**5th Grade /
QUINTO GRADO**



 ENGLISH/inglés

 SPANISH/español



Student Ratio- 50:50

Proporción de Estudiantes: 50:50

12 English
Only/EO



12 Spanish
Only/LOTE



Scenario:
Kindergarten Class
| Full Day |
Class size=24



Academic Instruction *Instrucción Académica*



COMMON CORE en Español

State Standards Initiative Translation Project

Go to [CaCCSS en Español](#) for the California Language Arts and Mathematics standards in English/Spanish format. Created and managed by the San Diego County Office of Education.



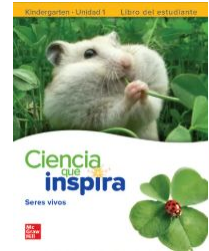


Curriculum *Plan de Estudios*

Teachers: Bilingual Authorization in Spanish is required.

Spanish Curriculum:

- PreK On My Way- TK
- Maravillas- ELA
- Go Math - Math
- Social Studies **Alive**
- **Inspire** Science
- Supplemental Materials:
Estrellitas
- Clever Apps



***Note:** PE and Art & Music in schools will be English Only



Admission & Enrollment

Admisión y Inscripción



SPANISH DUAL LANGUAGE IMMERSION

Redlands Unified School District





ADMISSION CRITERIA - Year 1

Admission criteria to be for the Dual Language Immersion Program will be as follows:

- Students who live within the home school boundary of McKinley Elementary.
- Siblings of students currently at McKinley Elementary
- RUSD student who does not live in the McKinley Elementary boundary. (**Intra-district** transfer)
- Students of current Redlands Unified employees.
- Students who live outside the RUSD boundary area. (Current **Inter-district** transfer)
- Students who are not currently attending an RUSD school.





CRITERIOS DE ADMISIÓN - *Primer Año*

Los criterios de admisión al Programa de Inmersión Lingüística Dual serán los siguientes:

- Estudiantes que viven dentro de los límites escolares de la escuela primaria McKinley.
- Hermanos de alumnos que actualmente asisten a la escuela primaria McKinley.
- Estudiantes del RUSD que no viven dentro de los límites de la escuela primaria McKinley (transferencia **dentro** del distrito)
- Estudiantes de empleados actuales del RUSD.
- Estudiantes que viven fuera del área límite del RUSD (transferencia **interdistrital** actual)
- Estudiantes que actualmente no asisten a una escuela del RUSD.





Steps to Enroll

Step 1: Enroll in your home school on the date assigned by the district enrollment center.

Step 2: Complete the online DLI Interest Form by March 6, 2026.

Step 3: Plan to attend one of the parent information meetings on Wednesday, January 28, 2026

Pasos Para Inscripción

Paso 1: Inscríbese en su escuela de origen en la fecha asignada por el centro de inscripción del distrito.

Paso 2: Complete el DLI Formulario de Interés en línea antes del 6 de marzo de 2026.

Paso 3: Asista a una de las juntas informativas para padres el miércoles 28 de enero de 2026.





1. Transfer process / *Proceso de Transferencia*

Contact the school site or enrollment center for transfer questions.

2. Readiness Assessment / *Evaluación de la Preparación*

You will be contacted by our district to set up an appointment for you child's readiness assessment.

3. Acceptance email / *Correo Electrónico de Aceptación*

If your child is accepted or not accepted into the program, you will be notified in May 2026 or sooner via email.

4. Potential lotto & wait list / *Posible sorteo y lista de espera*

Due to high interest in the DLI program, a lotto style selected may occur and your child may be placed on a waitlist.

5. [FAQ's](#) on RUSD website / *Preguntas frecuentes en el sitio web de RUSD*

We encourage all families to review our frequently asked question on our district website.



Family
Commitment
Compromiso
Familiar



**SPANISH DUAL
LANGUAGE IMMERSION**

Redlands Unified School District





Family Commitment

- DLI programs are most successful when families commit to the **end of 5th grade and beyond.**
- Active participation in informational meetings and school events is strongly encouraged.
- Families are also encouraged to build connections with other parents to support students with homework and language development.

Compromiso Familiar

- *DLI tienen más éxito cuando las familias se comprometen con el modelo **completo de cinco años.***
- *Se recomienda encarecidamente la participación activa en las reuniones informativas y los eventos escolares.*
- *También se anima a las familias a crear conexiones con otros padres para apoyar a los estudiantes con las tareas escolares y el desarrollo del idioma.*

Closing Reminder

Recordatorio



Dual Language Immersion is a program model that includes native English speakers and native Spanish speakers in the same classroom and **ALL students** learn to think, read, write and communicate naturally in two languages:

- **English and Spanish.**

El programa dual de inmersión dual es un modelo de programa que incluye a estudiantes cuya lengua materna es el inglés y a estudiantes cuya lengua materna es el español en el mismo salón de clases.

Todos los estudiantes aprenden a pensar, leer, escribir y comunicarse de manera natural en dos idiomas:

- **inglés y español.**



Thank you!
¡Gracias!

Visit the [Redlands USD website](#)
for more information and updates!

