



# ECES ESOL NEWSLETTER



**JANUARY-MAY 2026**



Welcome to the second half of the school year! I am excited to continue working with your child to help them grow in English and in all content areas. This flyer shares our goals, how you can support learning at home, and other important information.

## **OUR GOAL**

Our goal is to increase both English language proficiency and academic language proficiency in each content area of the Georgia Standards of Excellence.

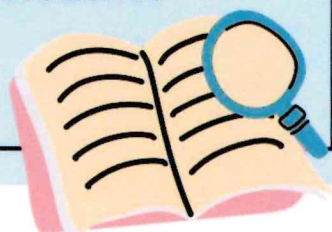
## **WHAT WE ARE LEARNING**

In Reading/Language Arts, we focus on:

- Learning new vocabulary from reading
- Understanding the main idea and details
- Using correct grammar, such as verb tense and sentence structure
- Making connections between the text and their own lives

## **ABOUT OUR CLASS**

In ESOL, students learn English so they can be successful in all their classes. We work on listening, speaking, reading, and writing skills while building confidence and supporting academic learning.





# ECES ESOL NEWSLETTER



**JANUARY-MAY 2026**



## ACCESS TESTING

ACCESS for ELLs 2.0 is given annually to all identified English Language Learners in the ESOL program. It consists of four tests: Listening, Speaking, Reading and Writing. Your child is currently taking these tests and results are usually given in May. It helps students, families, and teachers understand a student's current level of English language proficiency. A handout is attached to help explain the test.

## HOW YOU CAN HELP AT HOME

- Read with your child every day, even for 10–15 minutes
  - Choose 1–3 new words from the reading
  - Ask your child to:
    - Say the word
    - Explain the meaning
    - Use it in a sentence
- Talk, Talk, Talk: Ask your child about their day. "What was your favorite part?" or "What did you learn?" This helps them practice English.

## UPCOMING EVENTS

- January/February - ACCESS Testing Window
- February 16 - No School
- April 6-10 - Spring Break
- April 28-May 7 - Milestones Testing Window
- May 20 - Last Day of School

## ACCESS SCORES

You will be given a copy of your child's ACCESS scores once we receive them.

Category	Score	Standard Exceeded	Standard Met	Standard Nearly Met	Standard Not Met
Listening	2	0	1	0	0
Speaking	2	0	1	0	0
Reading	2	0	1	0	0
Writing	2	0	1	0	0



## CONTACT INFORMATION



**Joanna Jarvis**  
 Elbert County Elementary  
 (706) 213-4600

[joanna.jarvis@elbert.k12.ga.us](mailto:joanna.jarvis@elbert.k12.ga.us)



# What Is WIDA ACCESS?

WIDA ACCESS is a test administered to students in grades K-12 who are identified as English learners. An English learner is a student who is formally identified as needing language supports to successfully engage with academic content in English.

WIDA ACCESS measures students' English language skills in Listening, Reading, Speaking and Writing.

## Why Does My Child Take WIDA ACCESS?

Your child was identified as an English learner. English learners take an English language proficiency test, like WIDA ACCESS, every year. Teachers use WIDA ACCESS results as one way to check your child's progress in English language proficiency.

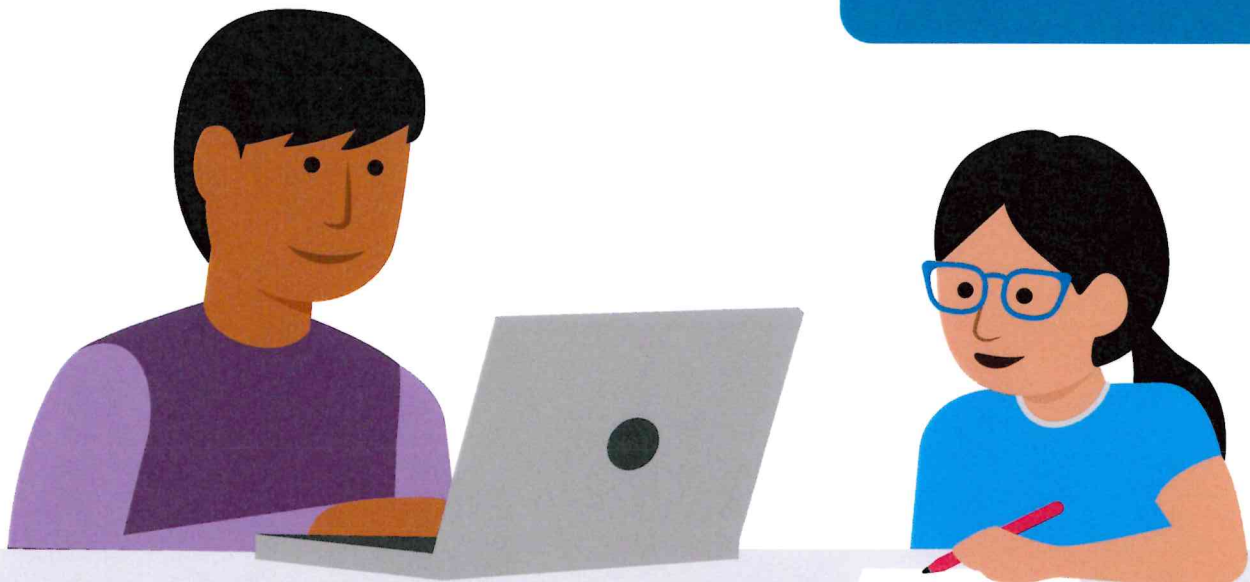
## How Are WIDA ACCESS Test Scores Used?

Testing helps teachers understand if students have the language skills they need to fully participate in the classroom. Along with your child's schoolwork, teachers use WIDA ACCESS test scores as they decide how best to teach your child.

Test scores also help teachers track your child's progress in learning academic English and help schools decide what English language support services to provide. You can use test information to advocate for your child at school.

## English Language Proficiency

An English language proficiency level is a measurement of where students are in the process of developing the English language skills needed to access content instruction in English. When students reach the highest levels of English language proficiency, they no longer need language support services to participate in content instruction that is in English.



## Getting Ready for WIDA ACCESS

- Your child does not need to study for WIDA ACCESS. The test is an opportunity for students to demonstrate all the ways that they understand and can communicate in English.
- Find examples of WIDA ACCESS test questions on the ACCESS Sample Items page of the WIDA website, [wida.wisc.edu/assess/access/preparing-students/practice](http://wida.wisc.edu/assess/access/preparing-students/practice).
- Prepare for test day by making sure your child gets plenty of sleep and eats breakfast.
- Talk with your child's teachers about when you will receive the test scores, how your child's school uses those scores and how your family can support your child's language development at home.

## Questions You Can Ask Your Child's Teachers

- When will my child take WIDA ACCESS?
- When will I receive my child's WIDA ACCESS test scores?
- How will my child's English language development goals be recorded and tracked?
- How are test scores used to help my child make progress in learning academic English?
- How do you decide when my child stops receiving English language services?





# BOLETÍN INFORMATIVO DE ECES ESOL



**ENERO-MAYO DE 2026**



¡Bienvenidos a la segunda mitad del año escolar! Me entusiasma seguir trabajando con su hijo/a para ayudarle a progresar en inglés y en todas las demás asignaturas. Este folleto contiene información sobre nuestros objetivos, cómo pueden apoyar el aprendizaje en casa y otros datos importantes.

## **NUESTRO OBJETIVO**

Nuestro objetivo es aumentar tanto el dominio del idioma inglés como el dominio del lenguaje académico en cada área de contenido de los Estándares de Excelencia de Georgia.



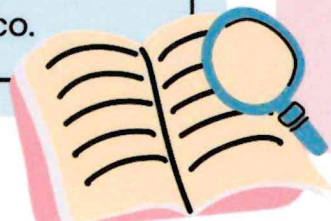
## **LO QUE ESTAMOS APRENDIENDO**

En Lectura y Lenguaje, nos centramos en:

- Aprender vocabulario nuevo a través de la lectura
- Comprender la idea principal y los detalles
- Utilizar la gramática correctamente, como los tiempos verbales y la estructura de las oraciones
- Establecer conexiones entre el texto y sus propias vidas

## **SOBRE NUESTRA CLASE**

En el programa ESOL, los estudiantes aprenden inglés para poder tener éxito en todas sus clases. Trabajamos en las destrezas de comprensión auditiva, expresión oral, lectura y escritura, a la vez que fomentamos la confianza en sí mismos y apoyamos su aprendizaje académico.





# BOLETÍN INFORMATIVO DE ECES ESOL



**ENERO-MAYO DE 2026**



## PRUEBAS DE ACCESO

La prueba ACCESS for ELLs 2.0 se administra anualmente a todos los estudiantes identificados como aprendices del idioma inglés en el programa ESOL. Consta de cuatro secciones: comprensión auditiva, expresión oral, lectura y escritura. Su hijo/a está realizando estas pruebas y los resultados suelen entregarse en mayo. Esta prueba ayuda a estudiantes, familias y maestros a comprender el nivel actual de dominio del inglés del estudiante. Se adjunta un folleto informativo para explicar la prueba.

## CÓMO PUEDES AYUDAR EN CASA

- Lean con su hijo o hija todos los días, aunque sea solo de 10 a 15 minutos.
  - Elijan de una a tres palabras nuevas de la lectura.
  - Pídanle a su hijo o hija que:
    - Diga la palabra
    - Explique su significado
    - La use en una oración
- Hablen mucho: Pregúntenle a su hijo o hija sobre su día. "¿Qué fue lo que más te gustó?" o "¿Qué aprendiste?". Esto les ayuda a practicar inglés.

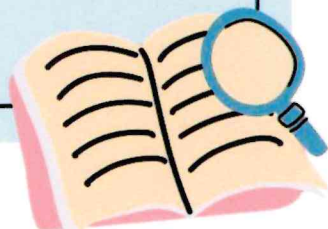
## PRÓXIMOS EVENTOS

- Enero/Febrero: Período de exámenes ACCESS
- 16 de febrero: No hay clases
- 6 al 10 de abril: Vacaciones de primavera
- 28 de abril al 7 de mayo: Período de exámenes Milestones
- 20 de mayo: Último día de clases

## PUNTUACIONES DE ACCESO

Recibirá una copia de las puntuaciones ACCESS de su hijo/a una vez que las recibamos.

Listening	Speaking	Reading	Writing
1	1	1	1
2	2	2	2
3	3	3	3
4	4	4	4



## INFORMACIÓN DEL CONTACTO



**Joanna Jarvis**  
Elbert County Elementary  
(706) 213-4600

[joanna.jarvis@elbert.k12.ga.us](mailto:joanna.jarvis@elbert.k12.ga.us)



# ¿Qué es la prueba WIDA ACCESS?

La prueba WIDA ACCESS se les da a los estudiantes del kínder al 12º grado quienes han sido identificados como aprendices del inglés. Un aprendiz del inglés es un estudiante que, según se identifica formalmente, requiere apoyos para interactuar plenamente con contenido académico en inglés.

WIDA ACCESS mide las habilidades lingüísticas de los estudiantes en la comprensión auditiva, lectura, expresión oral y escritura del inglés.

## ¿Por qué mi hijo o hija tomará la prueba WIDA ACCESS?

Se identificó a su hijo o hija como un aprendiz del inglés. Los aprendices del inglés toman una prueba de desempeño lingüístico en el inglés, como WIDA ACCESS, cada año. Los maestros utilizan los resultados de WIDA ACCESS como una forma de comprobar el progreso de su hijo o hija en el desarrollo del inglés.

## ¿Cómo se utilizan los puntajes de la prueba WIDA ACCESS?

Las pruebas ayudan a los maestros a comprender si los estudiantes tienen las habilidades lingüísticas necesarias para participar plenamente en el salón de clases. Junto con los trabajos escolares de su hijo o hija, los maestros utilizan los puntajes de la prueba WIDA ACCESS para decidir cuál es el mejor método de enseñanza para su hijo o hija.

Los puntajes de las pruebas también ayudan a los maestros a llevar un seguimiento del progreso de su hijo o hija en el aprendizaje del inglés académico y ayudan a las escuelas a decidir qué servicios de apoyo para el inglés proporcionar. Usted puede usar la información de la prueba para abogar por su hijo o hija en la escuela.

## Desempeño lingüístico en el inglés

Un nivel de desempeño lingüístico en el inglés es una medición del nivel de cada estudiante en el proceso de desarrollo lingüístico necesario para acceder a la instrucción de contenido curricular en inglés. Cuando los estudiantes alcanzan los niveles más altos de desempeño lingüístico en el inglés, ya no necesitan los servicios de apoyo lingüístico para participar en la instrucción de contenido curricular en inglés.



## Preparación para la prueba WIDA ACCESS

- Su hijo o hija no necesita estudiar para la prueba WIDA ACCESS. La prueba es una oportunidad para que los estudiantes demuestren todas las formas en que comprenden y pueden comunicarse en inglés.
- Puede encontrar ejemplos de las preguntas de la prueba WIDA ACCESS en la página ACCESS Sample Items en el sitio web de WIDA, [wida.wisc.edu/assess/access/preparing-students/practice](http://wida.wisc.edu/assess/access/preparing-students/practice).
- Prepárese para el día de la prueba asegurándose de que su hijo o hija duerma bien y desayune.
- Consulte con los maestros de su hijo o hija sobre cuándo recibirá los puntajes de la prueba, cómo la escuela de su hijo o hija utiliza los puntajes y cómo su familia puede apoyar el desarrollo del lenguaje de su hijo o hija en casa.

## Preguntas que puede hacerles a los maestros de su hijo o hija

- ¿Cuándo tomará mi hijo o hija la prueba WIDA ACCESS?
- ¿Cuándo recibiré los puntajes de la prueba WIDA ACCESS de mi hijo o hija?
- ¿Cómo se documentarán y seguirán los objetivos de desarrollo en inglés de mi hijo o hija?
- ¿Cómo se utilizan los puntajes de la prueba para ayudar a mi hijo o hija a progresar en el aprendizaje del inglés académico?
- ¿Cómo deciden cuándo mi hijo o hija dejará de recibir servicios de apoyo para el inglés?

