



SCHOOL TIME

2026 – 2027

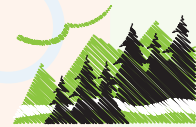


SPRING INTO KINDERGARTEN 2026-2027 SCHOOL YEAR

Families should complete and return their kindergarten registration paperwork that day. Each school will also be conducting school tours and having important information available for families (WaKIDS, PTA/PTO/parent organizations, bus transportation, special services and more). [Learn more at www.sno.wednet.edu/kindergarten](http://www.sno.wednet.edu/kindergarten).

Las familias deben completar y devolver el papeleo de inscripción de kindergarten ese día. Cada escuela también realizará recorridos escolares y tendrá información importante disponible para las familias (WaKIDS, PTA/PTO/organizaciones de padres, transporte en autobús, servicios especiales y más). [Inscríbese en línea y obtenga más información en www.sno.wednet.edu/kindergarten](http://www.sno.wednet.edu/kindergarten).

JOIN US!
THURSDAY, MARCH 5
4-6:30 P.M.
ALL DISTRICT
ELEMENTARY SCHOOLS



**SNOHOMISH
SCHOOL
DISTRICT**