

PERFIL DE LA ESCUELA DE OREGÓN

Beatrice Morrow Cannady Elementary

DIRECTORA: Alison Schlicht | GRADOS: K-5 | 18031 SE Vogel Rd, Damascus 97089 | 503-353-5780



Estudiantes que Servimos

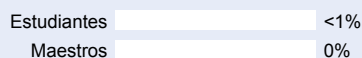


515

Estudiantes Inscritos

DEMOGRAFÍA

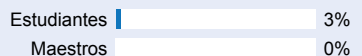
Nativo Americanos/Nativos de Alaska



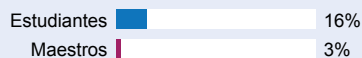
Asiáticos



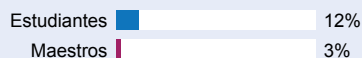
Negro/Afroamericano



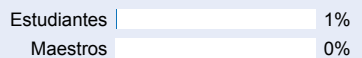
Hispano/Latino



Multirracial



Nativo de Hawaii/Islas del Pacífico



Blanco



33%

Estudiantes del Inglés



26

Idiomas Hablados

23%

Estudiantes con Discapacidades

94%

Vacunas infantiles obligatorias

26%

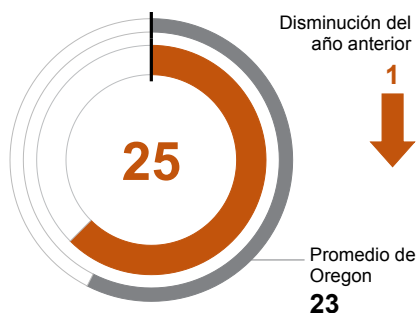
Estudiantes que Viven en la Pobreza

*<10 estudiantes o dato no disponible

Ambiente Escolar

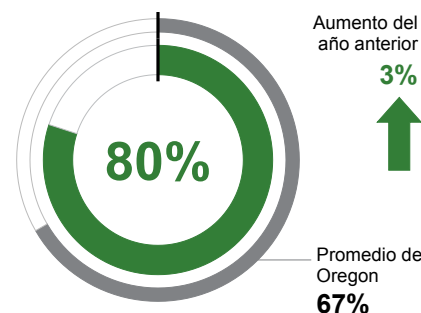
TAMAÑO DE LA CLASE

Mediana del tamaño de las clases.



ASISTENTES REGULARES

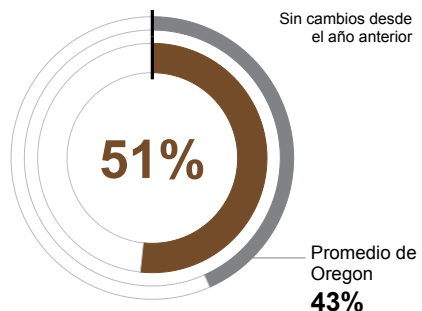
Estudiantes que asistieron el 90% o más de sus días escolares inscritos.



Éxito Académico

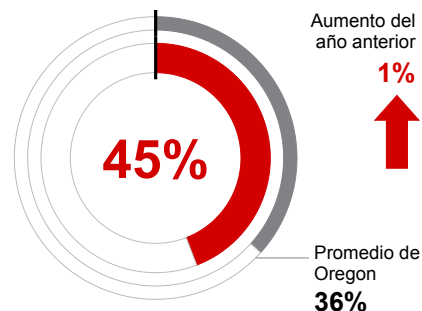
ARTES DE LENGUAJE DEL INGLÉS

Estudiante que cumplen con las expectativas estatales a nivel escolar.



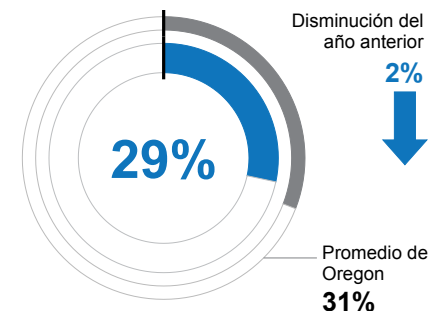
MATEMÁTICAS

Estudiante que cumplen con las expectativas estatales a nivel escolar.



CIENCIA

Estudiante que cumplen con las expectativas estatales a nivel escolar.



Metas de la Escuela

*Envío opcional para esta sección.

Metas del Estado

El Departamento de Educación de Oregon colabora con los distritos y las comunidades del estado para alcanzar una tasa de graduación a tiempo del 90 % para 2027. Basándose en los pilares de Excelencia Académica, Inclusión y Bienestar, y Responsabilidad, ODE prioriza estrategias basadas en la evidencia que fortalecen la alfabetización temprana, mejoran la asistencia y profundizan la participación estudiantil. Estamos comprometidos con eliminar las brechas de oportunidades y rendimiento para los estudiantes históricamente desatendidos. Al invertir en prácticas culturalmente sensibles, cultivar entornos escolares inclusivos y fomentar una cultura de mejora continua, podemos ayudar a garantizar que cada estudiante prospere.

Ambiente Seguro y Acogedor

*Envío opcional para esta sección.



CONTINUACIÓN DEL PERFIL DE LA ESCUELA DE OREGÓN

Beatrice Morrow Cannady Elementary



2024-25

Resultados

Nuestro Personal (FTE redondeado)



27

Maestros



13

Asistentes educativos



1

Consejeros/ Psicólogos/
Trabajadores Sociales
Escolares



87%

Tasa promedio de
retención de maestros
en los últimos tres años



86%

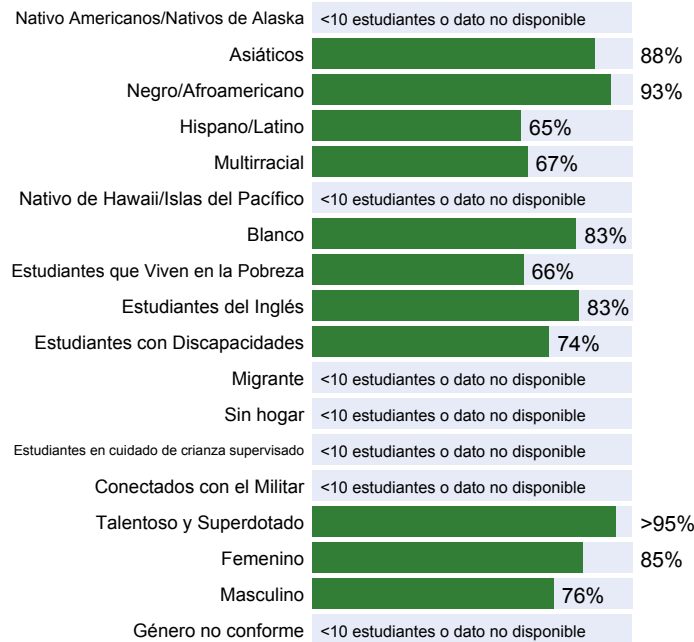
% de los Maestros
con Licencia y más de
3 años de experiencia



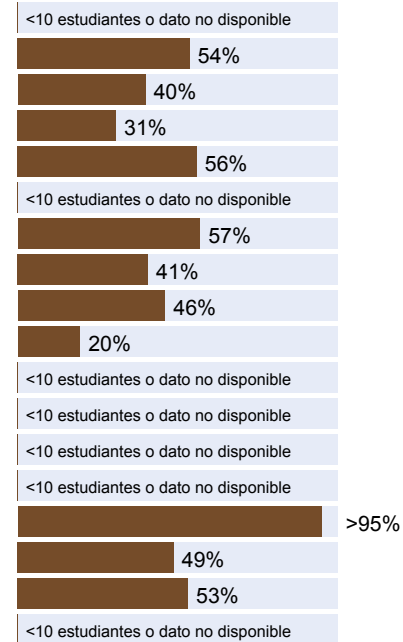
No

Mismo director/a en
los últimos 3 años

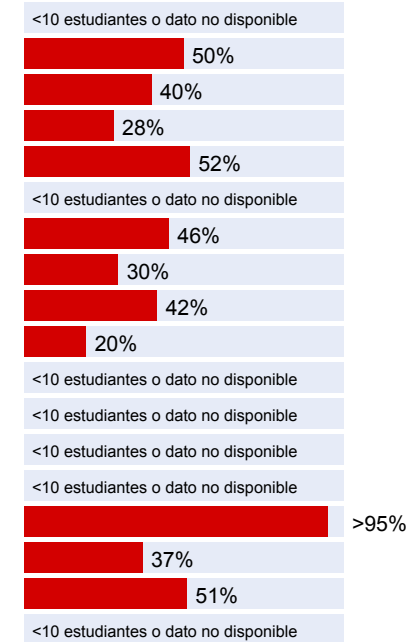
ASISTENTES REGULARES



ARTES DE LENGUAJE DEL INGLÉS



MATEMÁTICAS



Acerca de Nuestra Escuela

POLÍTICAS DE INTIMIDACIÓN, ACOSÓ Y SEGURIDAD

*Envío opcional para esta sección.

ACTIVIDADES EXTRACURRICULARES

*Envío opcional para esta sección.

PARTICIPACIÓN DE LOS PADRES

*Envío opcional para esta sección.

PARTICIPACIÓN DE LA COMUNIDAD

*Envío opcional para esta sección.