



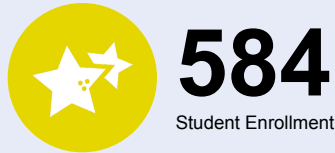
# OREGON AT-A-GLANCE SCHOOL PROFILE

## Hoover Elementary School

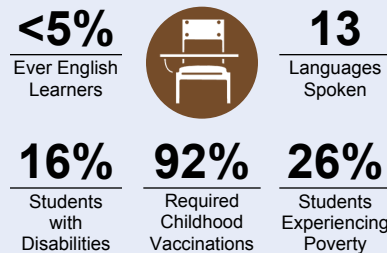
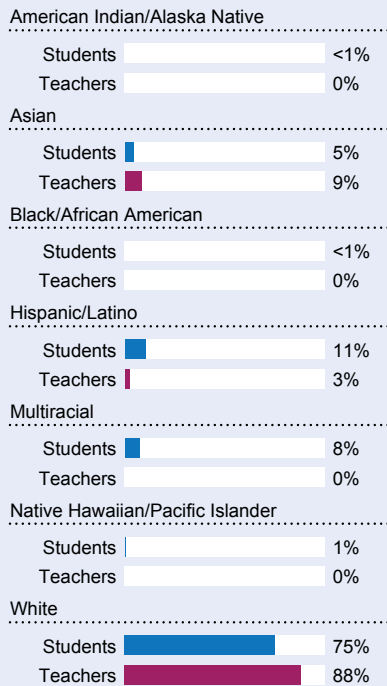
PRINCIPAL: Michele Wileman | GRADES: K-5 | 2323 Siskiyou Blvd, Medford 97504 | 541-842-3750



### Students We Serve



### DEMOGRAPHICS

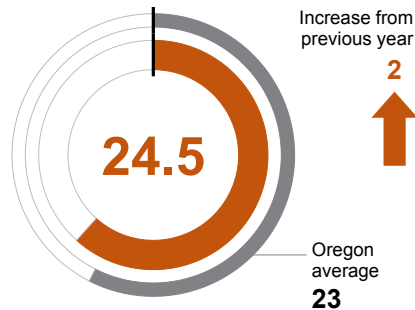


\*<10 students or data unavailable

### School Environment

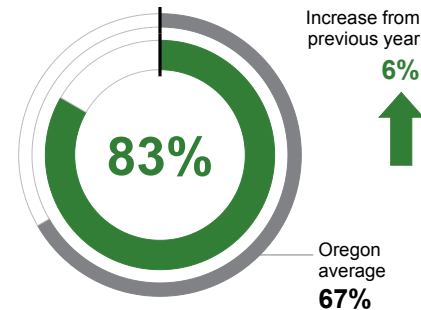
#### CLASS SIZE

Median class size.



#### REGULAR ATTENDERS

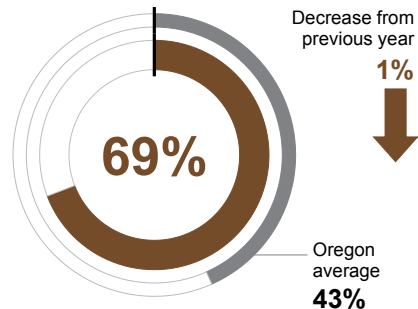
Students who attended more than 90% of their enrolled school days.



### Academic Success

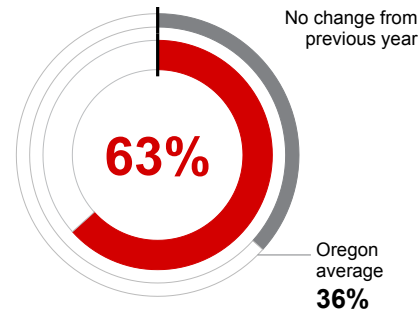
#### ENGLISH LANGUAGE ARTS

Students meeting state grade-level expectations.



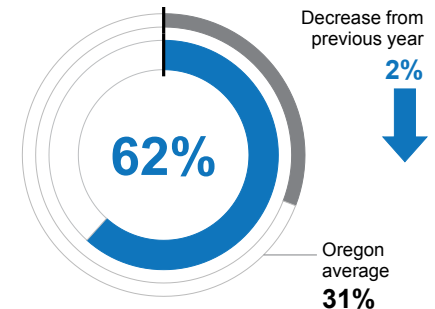
#### MATHEMATICS

Students meeting state grade-level expectations.



#### SCIENCE

Students meeting state grade-level expectations.



### School Goals

Hoover focuses on high academic expectations and providing a welcoming place for all students. Hoover students show strong academic growth and our staff work together to provide support and enhancements for all students. Our improvement plan calls for refining our practices in literacy and mathematics across content areas and within real world applications. We regularly review outcomes to set new targets for instruction and learning to ensure all our students meet their goals.

### State Goals

The Oregon Department of Education is partnering with school districts and communities statewide to reach a 90% on-time graduation rate by 2027. Anchored in the pillars of Academic Excellence, Belonging & Wellness, and Accountability, ODE prioritizes evidence-based strategies that strengthen early literacy, improve attendance, and deepen student engagement. We are committed to eliminating opportunity and achievement gaps for historically underserved students. By investing in culturally responsive practices, cultivating inclusive school environments, and fostering a culture of continuous improvement, we can help ensure every student thrives.

### Safe & Welcoming Environment

At Hoover, we all take responsibility to make others feel welcome and respected. We emphasize this in our interaction and communication with each other, in the effort we put into our daily work, and in the relationships we build and nurture. Our staff creates strong and caring environments. We stress kindness and courage with explicit instruction to teach students to consider others and to be good citizens. Our behavior team creates and reviews school systems holding the best interests of children at the heart of all our decisions.



# OREGON AT-A-GLANCE SCHOOL PROFILE CONTINUED

## Hoover Elementary School

2024-25

### Outcomes

#### Our Staff (rounded FTE)



**28**

Teachers



**13**

Educational assistants



**1**

Counselors/  
Psychologists/  
Social Workers



**81%**

Average teacher retention rate over the past three years



**83%**

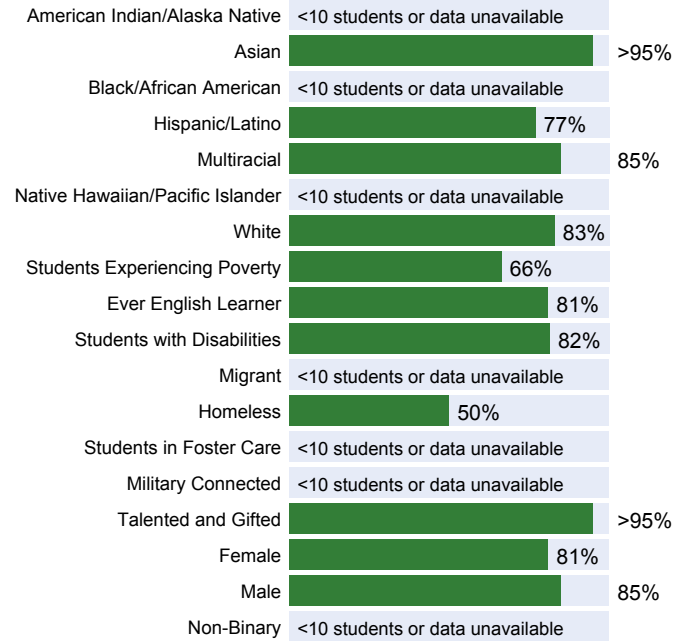
% of licensed teachers with more than 3 years of experience



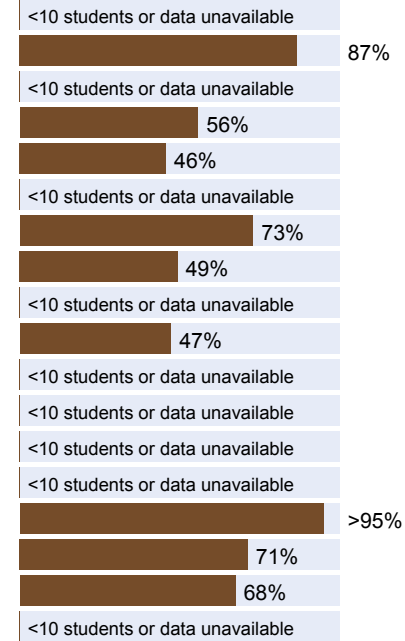
**Yes**

Same principal in the last 3 years

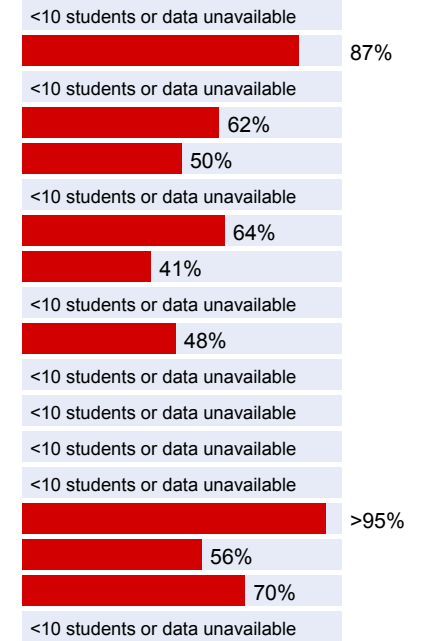
#### REGULAR ATTENDERS



#### ENGLISH LANGUAGE ARTS



#### MATHEMATICS



### About Our School

#### BULLYING, HARASSMENT, AND SAFETY POLICIES

The safety of our students is our first priority. School-wide lessons instruct students how to be safe, respectful, and responsible. Our school prioritizes security through staff training in regular security drills and strong relationships with first responders. Staff are trained to be observant, aware, responsive, and positively engaged. Our school safety team meets regularly to anticipate and mitigate potential hazards. Our doors are secured at the beginning of each day and all visitors check in at our office before entering the building.

#### EXTRACURRICULAR ACTIVITIES

Extracurricular activities help us connect with our students and their families. Hoover students have a variety of opportunities including student leadership, field trips, academic competitions, talent show, art fair, athletic competitions, assemblies. Hoover hosts family-friendly social events throughout the year. Grade levels sponsor academic spotlight celebrations.

#### PARENT ENGAGEMENT

Hoover enjoys a strong and supportive parent community, and we collaborate to help all our students reach their potential. Parents are encouraged to support our work by monitoring their student's progress, communicating with teachers, volunteering in the classroom and for special events. Hoover has an active and robust Parent/Teacher Organization where volunteers are welcome, and parents are encouraged to engage in whatever capacity they are able.

#### COMMUNITY ENGAGEMENT

Hoover communicates with our community through email, text messaging, newsletter, and social media. The Hoover website and Facebook page is updated regularly to keep families informed about school events and community opportunities and activities. Hoover's community partners help us to support our children and their families, as well as to enhance the educational experience of our students.



# PERFIL DE LA ESCUELA DE OREGÓN

## Hoover Elementary School

DIRECTORA/A: Michele Wileman | GRADOS: K-5 | 2323 Siskiyou Blvd, Medford 97504 | 541-842-3750



### Estudiantes que Servimos

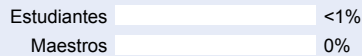


# 584

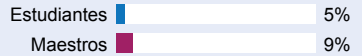
Estudiantes Inscritos

### DEMOGRAFÍA

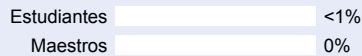
#### Nativo Americanos/Nativos de Alaska



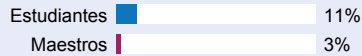
#### Asiáticos



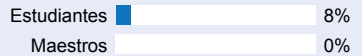
#### Negro/Afroamericano



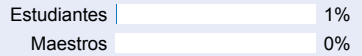
#### Hispano/Latino



#### Multirracial



#### Nativo de Hawaii/Islas del Pacífico



#### Blanco



## <5%

Estudiantes del Inglés



## 13

Idiomas Hablados

## 16%

Estudiantes con Discapacidades

## 92%

Vacunas infantiles obligatorias

## 26%

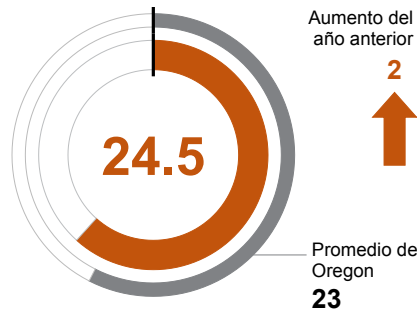
Estudiantes que Viven en la Pobreza

\*<10 estudiantes o dato no disponible

### Ambiente Escolar

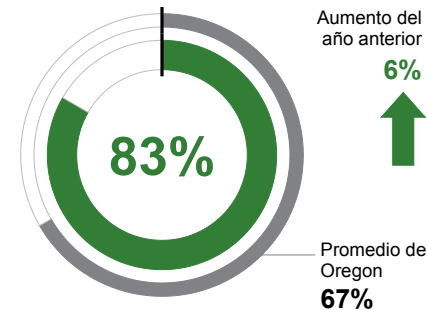
#### TAMAÑO DE LA CLASE

Mediana del tamaño de las clases.



#### ASISTENTES REGULARES

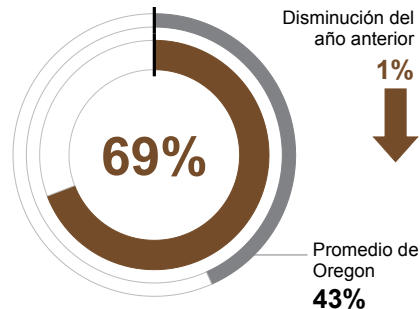
Estudiantes que asistieron el 90% o más de sus días escolares inscritos.



### Éxito Académico

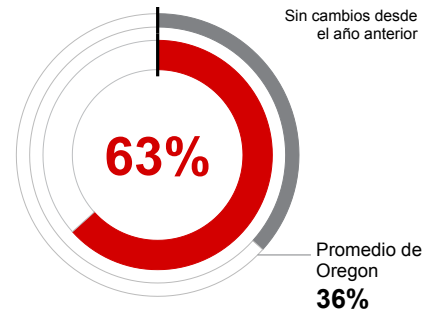
#### ARTES DE LENGUAJE DEL INGLÉS

Estudiante que cumplen con las expectativas estatales a nivel escolar.



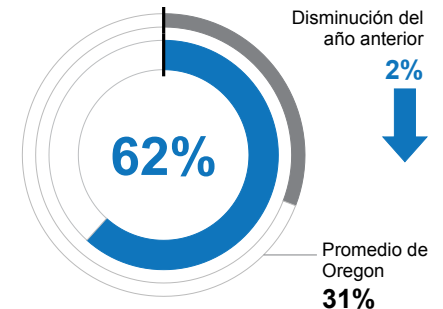
#### MATEMÁTICAS

Estudiante que cumplen con las expectativas estatales a nivel escolar.



#### CIENCIA

Estudiante que cumplen con las expectativas estatales a nivel escolar.



### Metas de la Escuela

Hoover se enfoca en altas expectativas académicas y en brindar un lugar acogedor para todos los estudiantes. Los estudiantes de Hoover muestran un fuerte crecimiento académico y nuestro personal trabaja juntos para brindar apoyo y mejoras a todos los estudiantes. Nuestro plan de mejora exige perfeccionar nuestras prácticas en alfabetización y matemáticas en todas las áreas de contenido y dentro de aplicaciones del mundo real. Revisamos periódicamente los resultados para establecer nuevos objetivos de instrucción y aprendizaje para garantizar que todos nuestros estudiantes alcancen sus metas.

### Metas del Estado

El Departamento de Educación de Oregon colabora con los distritos y las comunidades del estado para alcanzar una tasa de graduación a tiempo del 90% para 2027. Basándose en los pilares de Excelencia Académica, Inclusión y Bienestar, y Responsabilidad, ODE prioriza estrategias basadas en la evidencia que fortalecen la alfabetización temprana, mejoran la asistencia y profundizan la participación estudiantil. Estamos comprometidos con eliminar las brechas de oportunidades y rendimiento para los estudiantes históricamente desatendidos. Al invertir en prácticas culturalmente sensibles, cultivar entornos escolares inclusivos y fomentar una cultura de mejora continua, podemos ayudar a garantizar que cada estudiante prospere.

### Ambiente Seguro y Acogedor

En Hoover, todos asumimos la responsabilidad de hacer que otros se sientan bienvenidos y respetados. Lo demostramos en la comunicación, el trabajo diario y las relaciones que cultivamos. Nuestro personal crea ambientes solidarios. Enseñamos amabilidad y valentía, guiando a los estudiantes a considerar a los demás y ser buenos ciudadanos. El equipo de conducta diseña y revisa sistemas escolares pensando siempre en el bienestar de los niños.



# CONTINUACIÓN DEL PERFIL DE LA ESCUELA DE OREGÓN

## Hoover Elementary School



### Resultados

#### Nuestro Personal (FTE redondeado)



**28**

Maestros



**13**

Asistentes educativos



**1**

Consejeros/ Psicólogos/  
Trabajadores Sociales  
Escolares



**81%**

Tasa promedio de retención de maestros en los últimos tres años



**83%**

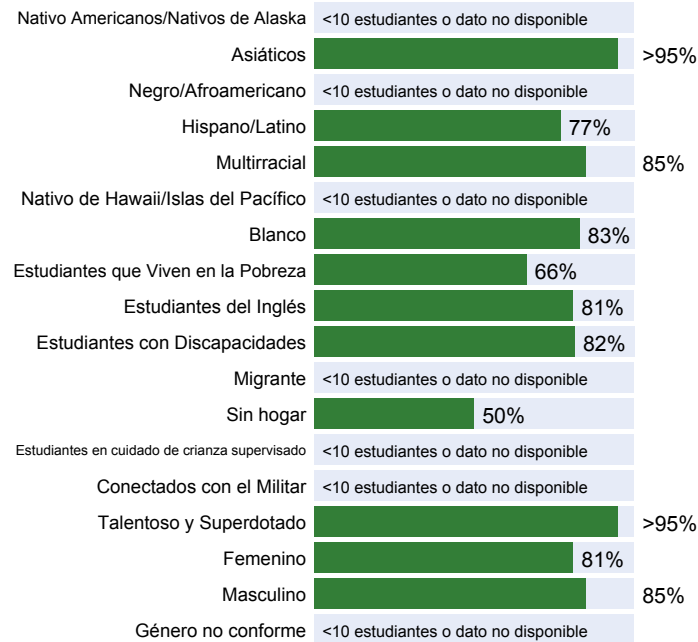
% de los Maestros con Licencia y más de 3 años de experiencia



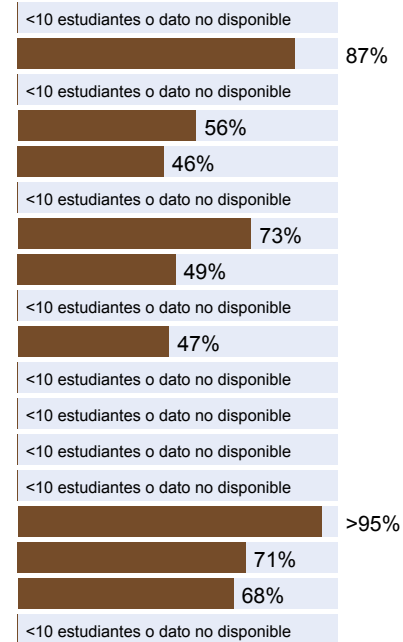
**Sí**

Mismo director/a en los últimos 3 años

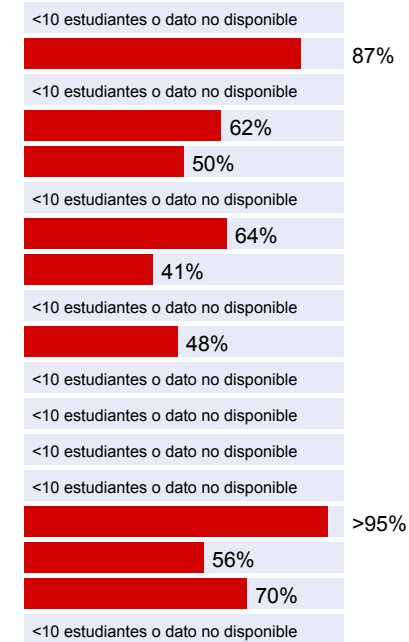
#### ASISTENTES REGULARES



#### ARTES DE LENGUAJE DEL INGLÉS



#### MATEMÁTICAS



### Acerca de Nuestra Escuela

#### POLÍTICAS DE INTIMIDACIÓN, ACOSÓ Y SEGURIDAD

La seguridad de nuestros estudiantes es nuestra primera prioridad. Las lecciones para toda la escuela instruyen a los estudiantes cómo ser seguros, respetuosos y responsables. Nuestra escuela prioriza la seguridad a través de la capacitación del personal en simulacros de seguridad regulares y relaciones sólidas con los socorristas. El personal está capacitado para ser observador, consciente, receptivo y positivamente comprometido. Nuestro equipo de seguridad escolar se reúne periódicamente para anticipar y mitigar peligros potenciales. Nuestras puertas están aseguradas al comienzo de cada día y todos los visitantes se registran en nuestra oficina antes de ingresar al edificio.

#### ACTIVIDADES EXTRACURRICULARES

Las actividades extracurriculares nos ayudan a conectarnos con nuestros estudiantes y sus familias. Los estudiantes de Hoover tienen una variedad de oportunidades que incluyen liderazgo estudiantil, excursiones, competencias académicas, espectáculos de talentos, ferias de arte, competencias deportivas y asambleas. Hoover organiza eventos sociales familiares durante todo el año. Los niveles de grado patrocinan celebraciones académicas destacadas.

#### PARTICIPACIÓN DE LOS PADRES

Hoover disfruta de una comunidad de padres fuerte y solidaria, y colaboramos para ayudar a todos nuestros estudiantes a alcanzar su potencial. Se anima a los padres a apoyar nuestro trabajo monitoreando el progreso de sus estudiantes, comunicándose con los maestros, siendo voluntarios en el aula y en eventos especiales. Hoover tiene una organización de padres y maestros activa y sólida donde los voluntarios son bienvenidos y se anima a los padres a participar en cualquier capacidad que puedan.

#### PARTICIPACIÓN DE LA COMUNIDAD

Hoover se comunica con nuestra comunidad a través de correo electrónico, mensajes de texto, boletines y redes sociales. El sitio web de Hoover y la página de Facebook se actualizan periódicamente para mantener a las familias informadas sobre eventos escolares y oportunidades y actividades comunitarias. Los socios comunitarios de Hoover nos ayudan a apoyar a nuestros niños y sus familias, así como a mejorar la experiencia educativa de nuestros estudiantes.