



PERFIL DE LA ESCUELA DE OREGÓN

Rock Creek Elementary School

DIRECTORA: Amy Chamberlain | GRADOS: K-5 | 4125 NW 185th Ave, Portland 97229 | 503-356-2450



Estudiantes que Servimos

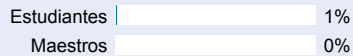


399

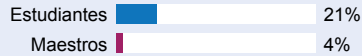
Estudiantes Inscritos

DEMOGRAFÍA

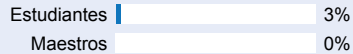
Nativo Americanos/Nativos de Alaska



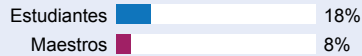
Asiáticos



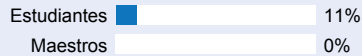
Negro/Afroamericano



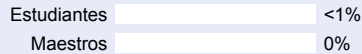
Hispano/Latino



Multirracial



Nativo de Hawaii/Islas del Pacífico



Blanco



19%

Estudiantes del Inglés



26

Idiomas Hablados

21%

Estudiantes con Discapacidades

92%

Vacunas infantiles obligatorias

17%

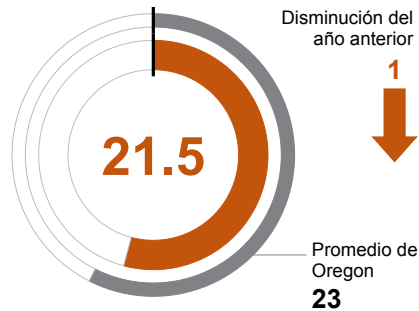
Estudiantes que Viven en la Pobreza

*<10 estudiantes o dato no disponible

Ambiente Escolar

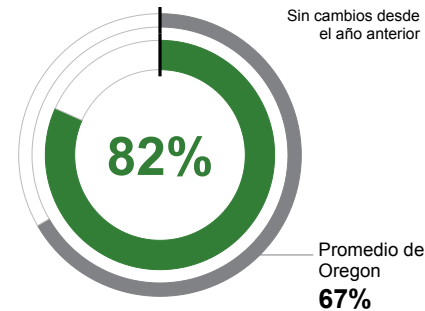
TAMAÑO DE LA CLASE

Mediana del tamaño de las clases.



ASISTENTES REGULARES

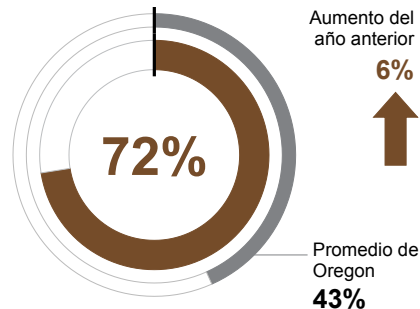
Estudiantes que asistieron el 90% o más de sus días escolares inscritos.



Éxito Académico

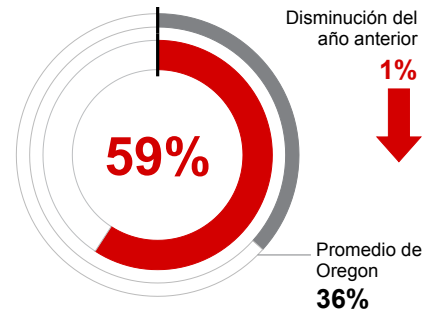
ARTES DE LENGUAJE DEL INGLÉS

Estudiante que cumplen con las expectativas estatales a nivel escolar.



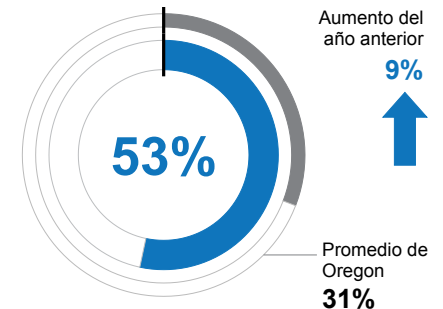
MATEMÁTICAS

Estudiante que cumplen con las expectativas estatales a nivel escolar.



CIENCIA

Estudiante que cumplen con las expectativas estatales a nivel escolar.



Metas de la Escuela

El Distrito Escolar de Beaverton promueve un profundo sentido de pertenencia mientras apoya, desafía e inspira a todos los estudiantes a explorar sus pasiones, alcanzar sus metas y graduarse listos para prosperar en su aprendizaje y vida después de la escuela preparatoria. Para lograr estas metas, el distrito y sus escuelas priorizarán la seguridad y el bienestar de los estudiantes, un buen comienzo en el aprendizaje temprano, el logro para todos los grupos de estudiantes, incluida la accesibilidad a programas de lenguaje dual y apoyos para el éxito posterior a la escuela preparatoria.

Metas del Estado

El Departamento de Educación de Oregon colabora con los distritos y las comunidades del estado para alcanzar una tasa de graduación a tiempo del 90% para 2027. Basándose en los pilares de Excelencia Académica, Inclusión y Bienestar, y Responsabilidad, ODE prioriza estrategias basadas en la evidencia que fortalecen la alfabetización temprana, mejoran la asistencia y profundizan la participación estudiantil. Estamos comprometidos con eliminar las brechas de oportunidades y rendimiento para los estudiantes históricamente desatendidos. Al invertir en prácticas culturalmente sensibles, cultivar entornos escolares inclusivos y fomentar una cultura de mejora continua, podemos ayudar a garantizar que cada estudiante prospere.

Ambiente Seguro y Acogedor

Para permitir que cada estudiante prospere social y emocionalmente, el Distrito Escolar de Beaverton se compromete a promover un ambiente en el que cada estudiante se sienta seguro, incluido y valorado. Para lograr este objetivo, el distrito y sus escuelas crearán sistemas, estructuras y prácticas que construyan ambientes de aprendizaje seguros e inclusivos, incluidos sistemas de apoyo de múltiples niveles para las necesidades socioemocionales, conductuales y académicas de los estudiantes.



CONTINUACIÓN DEL PERFIL DE LA ESCUELA DE OREGÓN

Rock Creek Elementary School



Resultados

Nuestro Personal (FTE redondeado)



23

Maestros



16

Asistentes educativos



2

Consejeros/ Psicólogos/ Trabajadores Sociales Escolares



89%

Tasa promedio de retención de maestros en los últimos tres años



84%

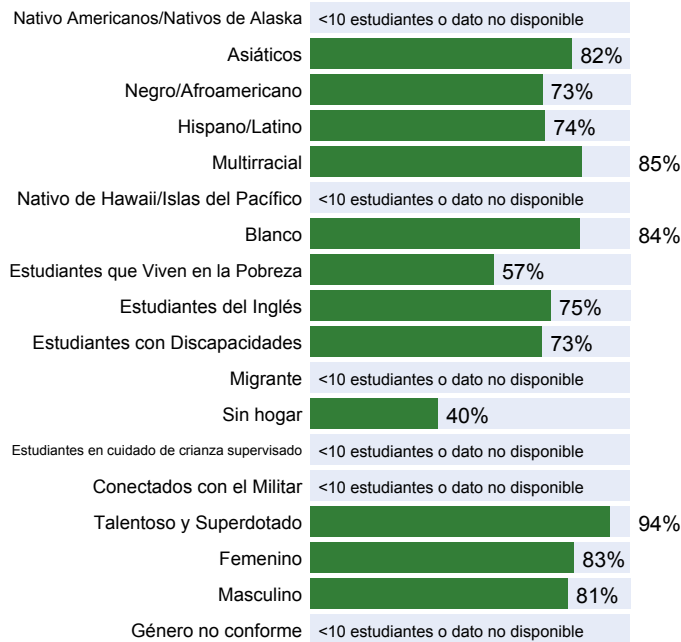
% de los Maestros con Licencia y más de 3 años de experiencia



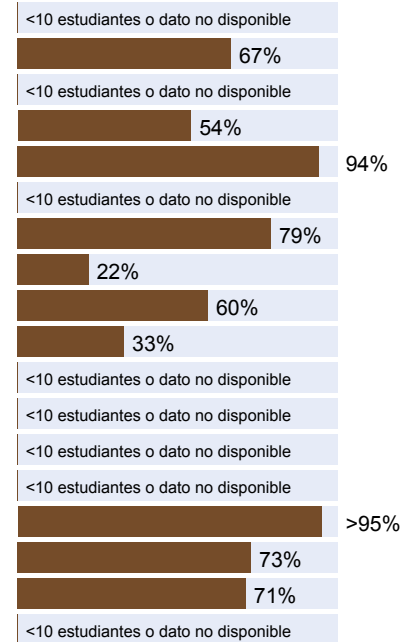
Sí

Mismo director/a en los últimos 3 años

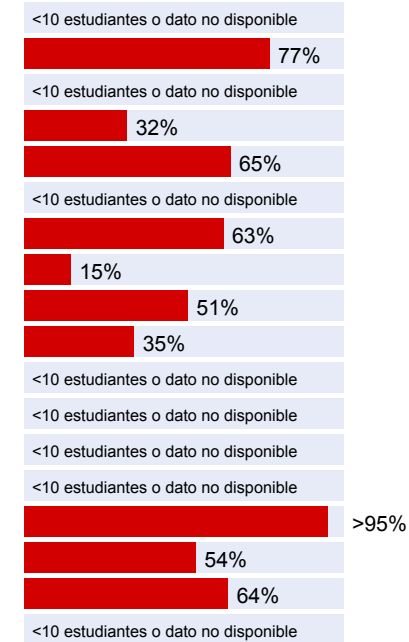
ASISTENTES REGULARES



ARTES DE LENGUAJE DEL INGLÉS



MATEMÁTICAS



Acerca de Nuestra Escuela

POLÍTICAS DE INTIMIDACIÓN, ACOSÓ Y SEGURIDAD

El Distrito Escolar de Beaverton está comprometido con un ambiente donde todas las identidades son valoradas y cada estudiante está incluido. Para lograr esto, el distrito y sus escuelas implementarán un sistema integral de intervención para las necesidades de aprendizaje académico, conductual y socioemocional. El distrito y sus escuelas utilizarán datos para informar y apoyar oportunidades equitativas, acceso e inclusión para nuestro diverso cuerpo estudiantil.

ACTIVIDADES EXTRACURRICULARES

Visite el sitio web de la escuela para obtener información actualizada sobre actividades extracurriculares.

PARTICIPACIÓN DE LOS PADRES

El Distrito Escolar de Beaverton valora la pertenencia. Las identidades individuales son visibles, valoradas, nutridas y celebradas. El distrito y sus escuelas centrarán la equidad en nuestras relaciones, acciones, sistemas y resultados. Honraremos la dignidad y las voces de nuestros estudiantes, familias, personal y miembros de la comunidad.

PARTICIPACIÓN DE LA COMUNIDAD

El Distrito Escolar de Beaverton valora las conexiones comunitarias. Construimos sobre las experiencias y fortalezas de nuestros estudiantes, familias, personal y miembros de la comunidad para conectarnos con nuestras comunidades locales y globales. Mostramos cuidado y compromiso con nuestra comunidad a través de la gratitud y el servicio. Para mejorar el compromiso, el distrito y sus escuelas realizarán esfuerzos activos para llegar a grupos comunitarios y se asociarán con familias y grupos comunitarios para apoyar el aprendizaje y el bienestar de los estudiantes.