

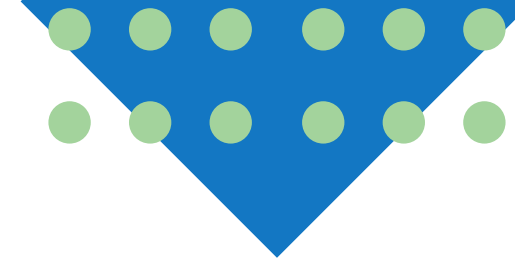


COMITÉ ASESOR DE PADRES BILINGÜES (BPAC)

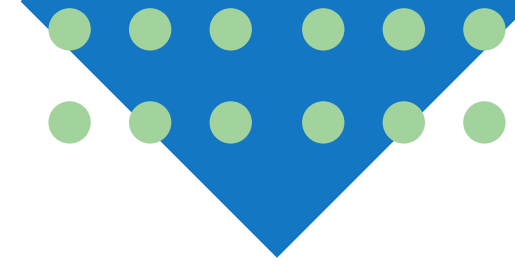


EVANSTON/SKOKIE
SCHOOL DISTRICT 65

Every Child, Every Day, Whatever it Takes



¡Bienvenido!



- **¿Qué es el Comité Asesor de Padres Bilingües (BPAC)?**
- **Programas multilingües del Distrito 65**
- **Plan de reducción del déficit estructural (SDRP)**

¿Qué es el *BPAC*?



- Representa los intereses de los estudiantes de inglés como lengua extranjera (EL) de un distrito escolar en los programas de idioma español, de los padres de estudiantes 'EL' y de los miembros de la comunidad de un distrito escolar.
- La mayoría de los miembros del BPAC deben ser padres/tutores de estudiantes matriculados en el programa multilingüe para familias de habla hispana.

¿Qué es el *BPAC*?



- Asesora y se enfoca en ayudar a los padres bilingües y a los miembros de la comunidad a comprender mejor la programación bilingüe.
- Fomenta la participación en el distrito escolar.

¿Qué hace el BPAC?



- ✓ Funcionar de forma autónoma
- ✓ Elegir a los miembros de la mesa directiva: presidente, copresidente, secretario
- ✓ Recibir capacitación del distrito para tomar decisiones informadas.
- ✓ Colaborar con la administración del distrito escolar en relación con los programas bilingües
 - ✓ Proporcionar recomendaciones para los programas bilingües.

¿Qué hace un miembro del BPAC?



- ✓ Reunirse al menos cuatro veces al año.
- ✓ Recibir capacitación del distrito para tomar decisiones informadas.
- ✓ Participar en la planeación y operación del comité BPAC
- ✓ Abogar por las necesidades académicas de los estudiantes
'EL'

Programas multilingües del Distrito 65



TWI (K-5to grado)

Inmersión bidireccional en inglés y en español

Aprender inglés mientras se desarrollan las habilidades en español con la meta de convertirse en personas bilingües y capaces de leer y escribir en dos idiomas, tener altos resultados académicos, y ser socioculturalmente competentes.

Lenguaje dual para secundaria (6to-8vo grado)

Aprender inglés mientras se desarrollan las habilidades en español con la meta de convertirse en personas bilingües y capaces de leer y escribir en dos idiomas, tener altos resultados académicos, y ser socioculturalmente competentes.

ESL

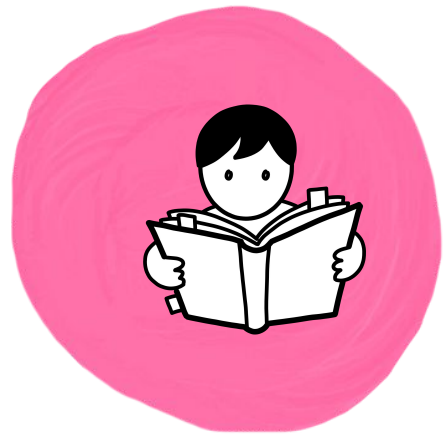
Apoyos adicionales de parte de maestros del programa de 'Inglés como Segundo Idioma' (ESL) para aprender inglés. La meta es aprender inglés.



Información general (FY26)



Panorama del Distrito 65



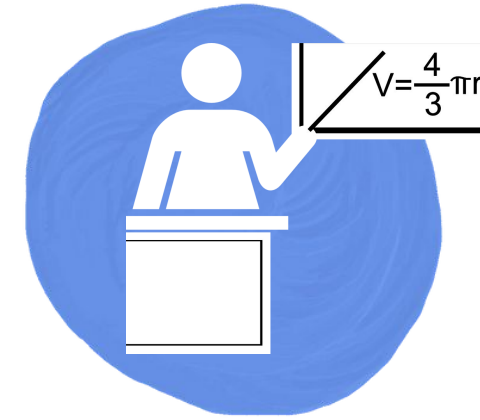
Estudiantes

TWI/DL (TBE).....335
ESL/español (TBE/TBE-Part) ...187
ESL(TPI).....360
Preescolar.....122
Negativa de los padres.....22



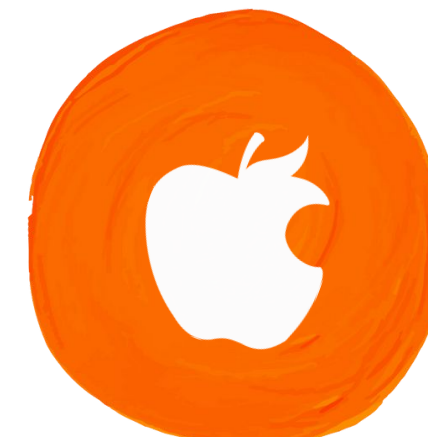
Escuelas

TWI/DL.....6
ESL.....17
Preescolar.....1



Maestros

TWI.....51
ESL (& Bilingual).....25
ESL.....16
Preescolar.....14



Salario promedio de los maestros

\$91,558

Financiamiento Basado en la Evidencia (EBF)



Que Es Un EBF

El EBF se promulgó en 2017 para distribuir mejor los fondos a los estudiantes que más lo necesitan. Los fondos para los estudiantes 'EL' se asignan en función de los reportes del distrito al estado.

¿Qué paga el EBF en D65?

D65 Presupuesto Multilingue EBF FY26

Salarios de Profesores de TWI y ESL
TWI and ESL Teacher salaries.

\$322,925

FY 26 TÍTULO III Programa Educativo de Instrucción de Idiomas (LIEP)

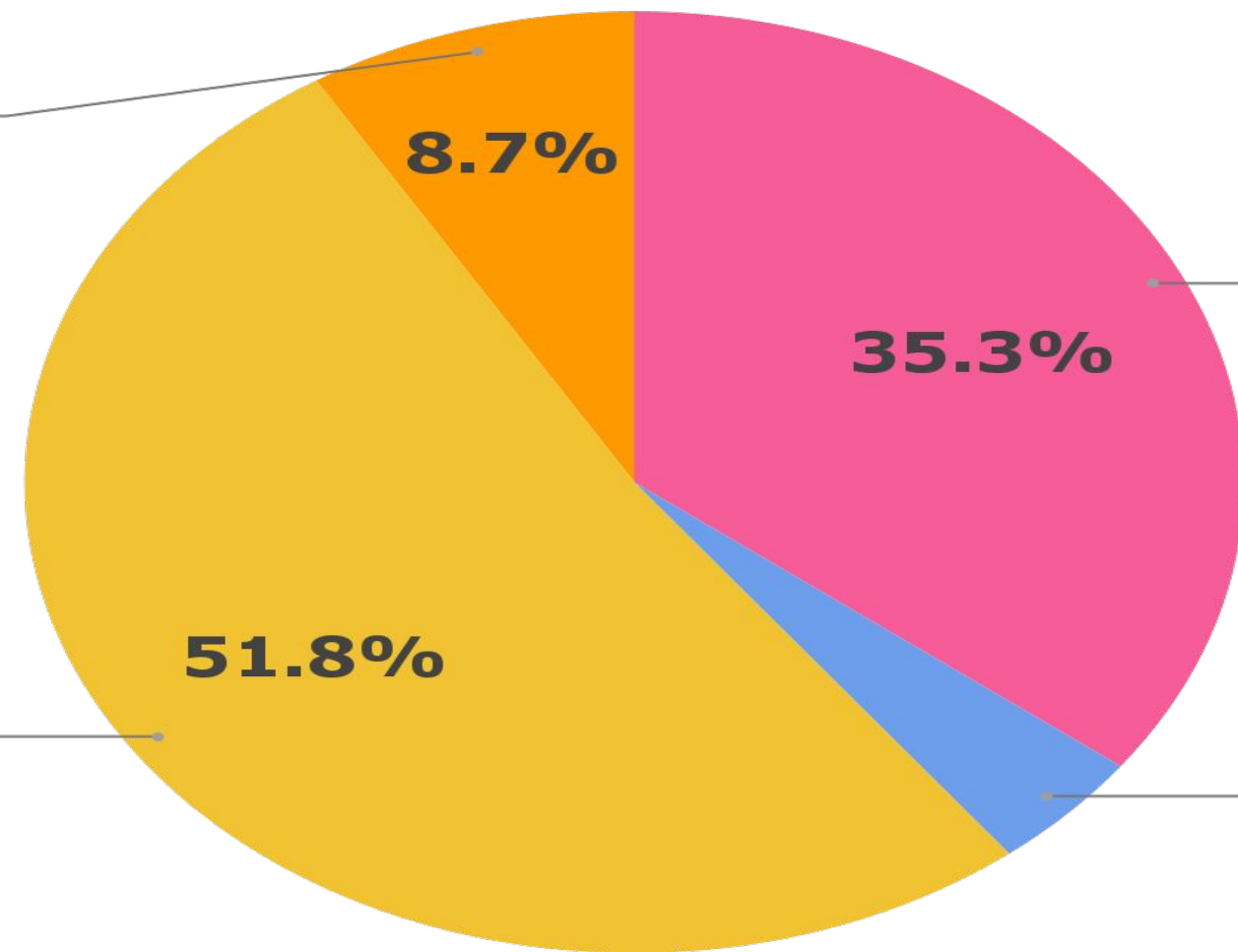


\$85,698

Titulo III

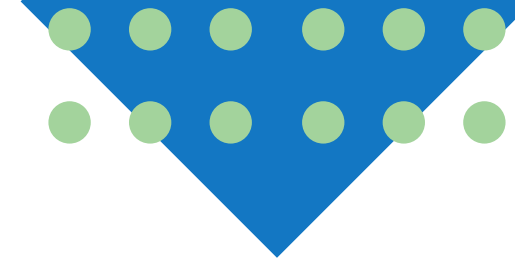
Materialles/
8.7%

Servicios
51.8%



Salarios
35.3%

Beneficios
4.2%



Plan de reducción del déficit estructural (SDRP)
