

## What is a Home-School Compact?

Our annual Home-School Compact offers ways that schools and families can work together to help our students succeed. It provides strategies to connect learning between school and home.

### Effective compacts:

- Link to academic achievement goals
- Focus on student learning
- Share strategies that staff, families and students can use
- Explain how teachers and families will communicate about student progress.
- Describe opportunities for families to volunteer and participate in the classroom

### DID YOU KNOW?

- Our families, students and staff worked together and shared ideas to develop the home-school compact.
- Staff contributions
- Family contributions:
  - *Attend School Events*
  - *Help child with school work*
  - *Communicate regularly with your child's teacher.*

## Building Partnerships

We offer many opportunities for families to get involved and participate in their child's education. We encourage you to partner with us and join our staff and other families in some of the following events and programs:

- *Open House*
- *Parent Classes*
- *Storybook Parade*
- *PTA Family Events*

## Communication about Student Learning

Our school is committed to frequent two-way communication with families about children's learning. Some of the ways you can expect us to reach you are:

- *Thursday Folder*
- *Current grades available through our district's online Parent Portal*
- *Parent-Teacher conferences in the Fall and Spring*
- *Progress Reports 4 times a year and report cards once per nine weeks.*

**Partner with us to stay informed and engaged in your child's school progress!**

# Home-School Compact 2025-2026

## Pine Shadows Elementary

Principal: Dr. Aylin Martinez

[pse.springbranchisd.com](http://pse.springbranchisd.com)

9900 Neuens Rd.

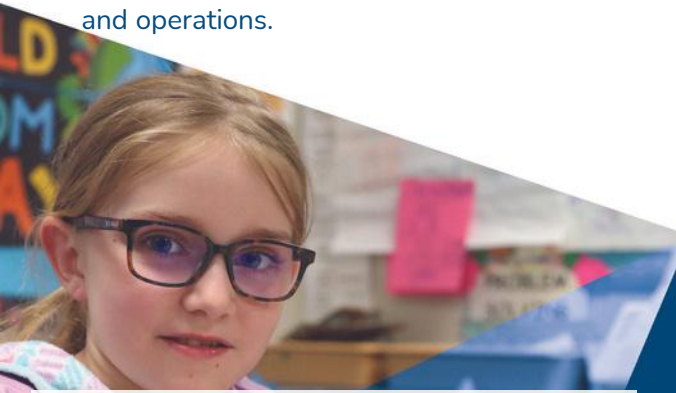
Houston, TX 77080

713.251.6500

# Our Goals for Student Achievement

## District Goals

- SBISD students will master rigorous academic standards to ensure college and career readiness.
- SBISD students will benefit from multi-tiered systems of support.
- SBISD will ensure a safe and secure learning environment.
- SBISD will attract, develop, align, and refine partnerships that promote high levels of family and community engagement.
- SBISD will recruit, develop, and retain high quality staff.
- SBISD will ensure efficient and effective fiscal management of resources and operations.



## School Goals

- *School Goals are focused on Student Achievement, Student Support, Safe Schools, and Fiscal Responsibility*
- *Example of one the goals: Every PSE student will master rigorous academic standards.*

## Areas of Focus by Grade Level

- Literacy
- Numeracy
- Emergent Bilingual students

# Collective Greatness for Student Success

## As a school, we will...

- Ensure students receive rigorous instruction
- Ensure students have a safe environment
- Differentiate for all of our learners
- Provide high-quality curriculum and instruction
- Provide a supportive and effective learning environment
- Provide opportunities for families to volunteer in their child's classroom
- Provide opportunities, as appropriate, in decisions relating to your child's education and positive use of extracurricular time

## As families, we will...

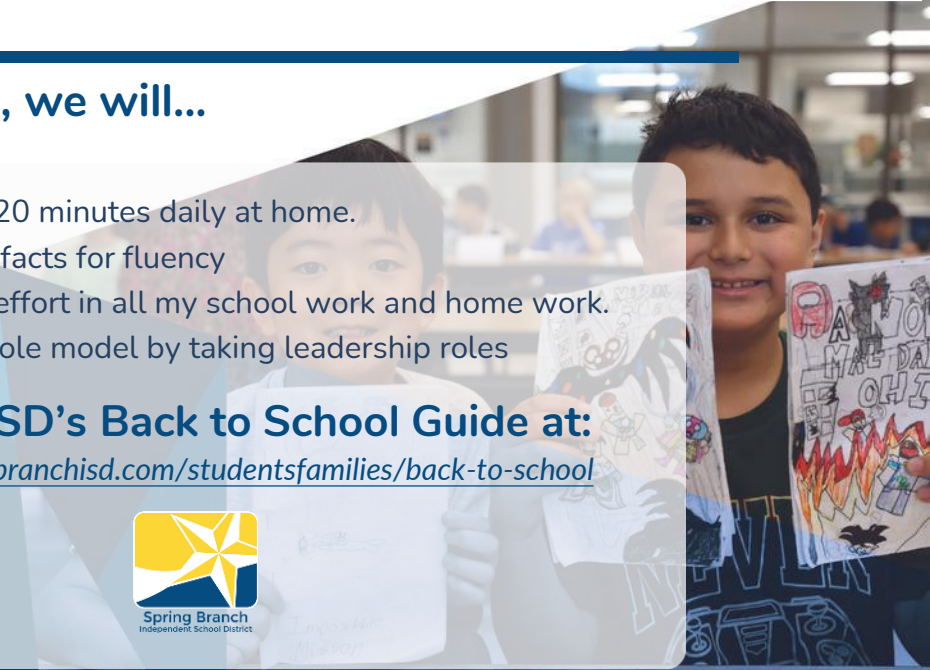
- Participate in school activities.
- Communicate regularly with the teacher.
- Share successes with the community.
- Assist my child with homework as needed and check his/her take home folder
- Read with my child at least 20 minutes each day.

## As students, we will...

- Read at least 20 minutes daily at home.
- Practice math facts for fluency
- Give the best effort in all my school work and home work.
- Be a positive role model by taking leadership roles

## Visit the SBISD's Back to School Guide at:

<https://www.springbranchisd.com/studentsfamilies/back-to-school>



## ¿Qué es un acuerdo entre hogar y escuela?

Nuestro acuerdo anual entre el hogar y la escuela ofrece formas en que las escuelas y las familias pueden trabajar juntas para ayudar a nuestros estudiantes a tener éxito. Este conecta el aprendizaje entre la escuela y el hogar.

### Un acuerdo efectivo:

- Conecta objetivos de rendimiento académico
- Se enfoca en el aprendizaje de los estudiantes
- Comparte prácticas que los maestros, las familias y los estudiantes puedan usar
- Explica cómo los maestros y las familias comunicarán el progreso de los estudiantes.
- Describe oportunidades en como las familias pueden ser voluntarios y participar en las aulas

### ¿SABÍA USTED?

- Familias, estudiantes y personal de nuestra escuela trabajaron juntos y compartieron ideas para crear este acuerdo entre hogar y escuela.
- Contribuciones del personal:
- Contribuciones de familias:
  - Asistir a actividades escolares
  - Ayudar a los hijos con el trabajo de la escuela
  - Comunicarse regularmente con el maestro de clase

Animamos a las familias a que den sus comentarios en todo momento. Comuníquese con nosotros para obtener más información.

## Creando alianzas

Ofrecemos varias oportunidades para que las familias se involucren y participen en la educación de sus hijos. Los animamos que forme parte de nuestro equipo de personal y otras familias en algunos de los siguientes eventos y programas:

- *Casa Abierta*
- *Talleres para padres/tutores*
- *Desfile disfrazado de los personajes de sus libros favoritos*
- *Eventos de la Asociación de Padres*

## Comunicación sobre el aprendizaje de los estudiantes

Nuestra escuela asegura a las familias una comunicación bidireccional constante sobre el aprendizaje de sus niños. Están son algunas formas en nos comuniquemos con usted:

- *Carpeta enviada a casa los jueves*
- *Calificaciones actuales disponible a través del portal en línea de SBISD para padres*
- *Reuniones entre el padre/tutor u maestro(a) en el otoño y primavera.*
- *Reportes del progreso académico 4 veces al año y boleta de calificaciones cada 9 semanas*

¡Asóciase con nosotros para estar informado e involucrado en el progreso escolar de su hijo!

# Acuerdo entre Hogar y Escuela 2025-2026

## Pine Shadows Elementary

Principal: Dra. Aylin Martinez

[pse.springbranchisd.com](http://pse.springbranchisd.com)

9900 Neuens Rd

Houston, TX 77080

713.251.6500

# Nuestras metas para el rendimiento estudiantil

## Metas del distrito

- Los estudiantes de SBISD dominaran los requisitos académicos rigurosos para garantizar la preparación universitaria y profesional.
- Los estudiantes de SBISD se beneficiarán de sistemas de apoyo de múltiples niveles.
- SBISD garantizará un entorno de aprendizaje seguro y protegido.
- SBISD atraerá, creará, alineará y mejorará alianzas que promuevan altos niveles de participación familiar y comunitaria.
- SBISD reclutará, capacitará y retendrá personal de alta calidad.
- El SBISD garantizará una gestión fiscal eficiente y eficaz de los recursos y las operaciones.

# Grandeza colectiva para el éxito estudiantil

## Como escuela, ...

- Nos aseguramos que reciban una instrucción rigurosa
- Nos aseguramos que tengan un ambiente seguro
- Diferenciamos la instrucción para todos los estudiantes
- Tendremos un plan de estudios e instrucción de alta calidad
- Crearemos un entorno de aprendizaje de apoyo y eficaz
- Ofreceremos a familias oportunidades para ser voluntarios y participar en el aula de su hijo
- Ofreceremos oportunidades, según corresponda, en las decisiones relacionadas con la educación de su hijo y el uso positivo del tiempo extracurricular

## Como familias, ...

- Participar en las actividades escolares
- Comunicarse regularmente con los maestros
- Compartir el éxito de sus hijos con la comunidad
- Ayudaran a sus hijos(as) con la tarea según sea necesario y revisaran su carpeta
- Leeran con sus hijos(as) por lo menos 20 minutos diariamente

## Como estudiantes, ...

- Leere al menos 20 minutos en casa todos los dias
- Dare mi mayor esfuerzo personal en todos mis trabajos escolares y tareas
- Sere en modelo positive asumiendo roles de liderazgo

## Metas de la escuela

- Las metas se enfocan en el logro estudiantil, apoyo estudiantil, una escuela segura, y responsabilidad fiscal.
- Ejemplo: Los estudiantes de la Escuela PSE dominarán estándares académicos rigurosos.

## Áreas de enfoque por nivel de grado

- Lectura/Escritura
- Matematicas
- Estudiantes Bilingue Emergente

## Visite las Guías de Regreso a la escuela del SBISD en:

<https://www.springbranchisd.com/studentsfamilies/back-to-school>

