

Plan de control y responsabilidad local del Distrito Escolar de Fullerton

Resumen del Plan LCAP para las familias 2025-2026



Junta directiva del Distrito Escolar de Fullerton

Beverly Berryman, Presidente

Ruthi Hanchett, Vice Presidente

Aaruni Thakur, Secretaria

James Cho, Miembro

Vanessa Estrella, Miembro

La misión del Distrito Escolar de Fullerton (FSD, por sus siglas en inglés) es trabajar en colaboración con la comunidad para proveer un programa educativo, de alta calidad e innovador para todos los estudiantes en un entorno de aprendizaje saludable. Nuestro lema, “Escuelas excelentes - Niños exitosos” representa la convicción de que todos los estudiantes lograrán excelencia académica, adquirirán destrezas interpersonales, y desarrollarán la experiencia tecnológica para contribuir como ciudadanos productivos en una sociedad democrática.

1401 W. Valencia Drive, Fullerton, CA, 92833
714-447-7400
www.fullertonsd.org

¿Qué es el plan LCAP?

El plan de control y responsabilidad local (LCAP, por sus siglas en inglés) es una herramienta utilizada por FSD, para programar **OBJETIVOS**, planificar **INICIATIVAS**, y **RECURSOS** de influencia, para mejorar los **RESULTADOS ESTUDIANTILES**, en un período de tres años. Esto incluye:

- Resumen del presupuesto para los padres (BOP, por sus siglas en inglés)
- Actualización y gastos anuales
- Participación de colaboradores educativos
- Sinopsis del plan/Narrativa
- Objetivos, iniciativas, servicios, y aumento de los mismos
- Tabulación de gastos
- Instrucciones del plan LCAP

El plan LCAP y la documentación adicional puede encontrarse en el sitio web:

www.fullertonsd.org

Perspectiva general a nivel Distrital



21 Escuelas

K-6: 15 escuelas
K-8: 2 escuelas
Junior Highs: 3 escuelas
MyConnect Academy
(Enseñanza en casa): 1 escuela



11,439

Estudiantes



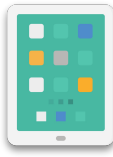
1,614

Empleados



11

Escuelas que han recibido el reconocimiento Gold Ribbon



1:1

Dispositivos por cada estudiante



20

Escuelas que recibieron el reconocimiento PBIS de Platino

Sistema de Intervención para el Comportamiento Positivo (PBIS, por sus siglas en inglés)

Grupos de estudiantes

Jóvenes en hogares de custodia temporal 0.6%

Estudiantes sin hogar 1%

Estudiantes con discapacidades 13%

Alumnos con desventaja socioeconómica 52.4%

Aprendices de Inglés 18.9%

Distribución de los estudiantes por raza/etnia

Indio americana 0.3%

Asiática 23.7%

Filipina 2.4%

Isleños del Pacífico 0.2%

Hispana 51.4%

Dos o más razas 5.3%

Caucásica 15.4%

Afroamericana 1.3%

¿Cuáles son los objetivos del plan LCAP para FSD?

Hay 4 objetivos en el plan LCAP 2025-2026, con iniciativas y servicios:

Objetivo # 1

Logro académico
estudiantil

Todos los estudiantes demostrarán dominio o crecimiento hacia la competencia en Lengua y Literatura y Matemáticas.

Desarrollo profesional
Servicios de apoyo y personal de alta calidad
Trabajo académico a nivel avanzado
Preparación para la universidad y carreras
Programas de Arte
Seguimiento del progreso

Plan de estudios alineado a los estándares educativos
Servicios de apoyo a los aprendices de Inglés
Intervención y enriquecimiento académico
Uso estratégico de la data
Apoyo a los estudiantes de educación especial

Respuesta a la intervención
Educación para estudiantes dotados y talentosos
Programa universal de preescolar y kinder de transición
Programas de inmersión dual
Enseñanza culturalmente receptiva
Aprendizaje extendido

Parámetros de medición: Evaluaciones del Distrito, pruebas ELPAC, resultados de las pruebas CAASPP, Tablero de CA, Indicador del progreso de estudiantes EL, Auditoría Williams, encuestas LCAP, Índice de desarrollo temprano para preescolar

Objetivo # 2

Alfabetización
Tecnológica/Digital

El Distrito proporcionará acceso a herramientas digitales de alta calidad, infraestructura, recursos, tecnología de aprendizaje personalizado, y aprendizaje profesional para que todos los estudiantes tengan oportunidades de acceder a recursos educativos motivadores en línea y puedan demostrar una alfabetización digital e informativa, requerida para el éxito en la universidad y la carrera.

Infraestructura para acceso al internet y tecnología educativa
Programa iPad 1:1 (Grados 3-8)
Desarrollo profesional

Capacitación de estudiantes y padres
Oportunidades de acción para los estudiantes
Apoyo estratégico para jóvenes sin hogar o en custodia temporal, y estudiantes de bajos recursos

Bienestar digital, asistentes digitales, de biblioteca, y medios
Aprendizaje basado en proyectos
Recursos digitales y servicios de apoyo

Parámetros de medición: Porcentaje de estudiantes con acceso a tecnología y recursos digitales, porcentaje del personal enseñando alfabetización informativa, seguridad en el internet y recibiendo desarrollo profesional. Número de escuelas con personal capacitado en integración tecnológica con IA (AI por sus siglas en inglés).

Objetivo # 3

Entorno sano y seguro

Todos los departamentos del Distrito y las escuelas trabajarán para proporcionar un ambiente sano y seguro que promueva la salud física, socio-emocional y el bienestar para todo el personal y los estudiantes.

Capacitación para la seguridad y la preparación en casos de emergencia
Servicios de apoyo físico, socio-emocional y de salud
Plan de estudios de aprendizaje socio-emocional

Acoso escolar/Plan de estudios de ciudadanía digital
Incentivos para la asistencia escolar y junta de supervisión
Servicios Wrap-Around y capacitación
Enfermeras y asistentes de salud

Apoyo de servicios de consejería para la salud mental
Servicios de Jóvenes en custodia temporal y estudiantes sin hogar
Mejoramiento de las instalaciones
Cámaras de seguridad
Proporcionar un tiempo de juego estructurado

Parámetros de medición: Auditoría Williams de las instalaciones, tasas de ausentismo, tasas de ausentismo crónico, tasas de suspensiones, número de estudiantes identificados en riesgo, encuestas de participación/entorno o clima escolar, encuestas de maestros.

Objetivo # 4

Participación de los
padres y la comunidad

El Distrito promoverá la participación de todos los padres creando una cultura de inclusión a través de líneas de comunicación efectivas y abiertas, proporcionando a las familias oportunidades significativas de apoyo y celebrando el aprendizaje de los estudiantes y culturas.

Funcionario de información pública
Cultura de inclusión
Participación de los padres en el éxito estudiantil
Campeones del aprendizaje/Asociación PTA
Capacitación de los padres : (SEL, PBIS, MTSS)*

Grupos asesores de padres
Grupo de trabajo multilingüe
Grupo de trabajo asesor culturalmente receptivo
Fundaciones del FSD
Coordinador de bienestar

Orientación para padres para Pre-K/TK/Kinder
Colaboradores comunitarios
Celebraciones destacando éxitos estudiantiles
Apoyos por parte del personal escolar
Apoyos en servicios de traducción

Parámetros de medición: Rangos positivos de participación del distrito y los padres, encuestas de clima escolar, cantidad de talleres de capacitación proporcionados, asistencia a la conferencia de "Campeones del aprendizaje" y el número de padres participando en la encuesta LCAP.

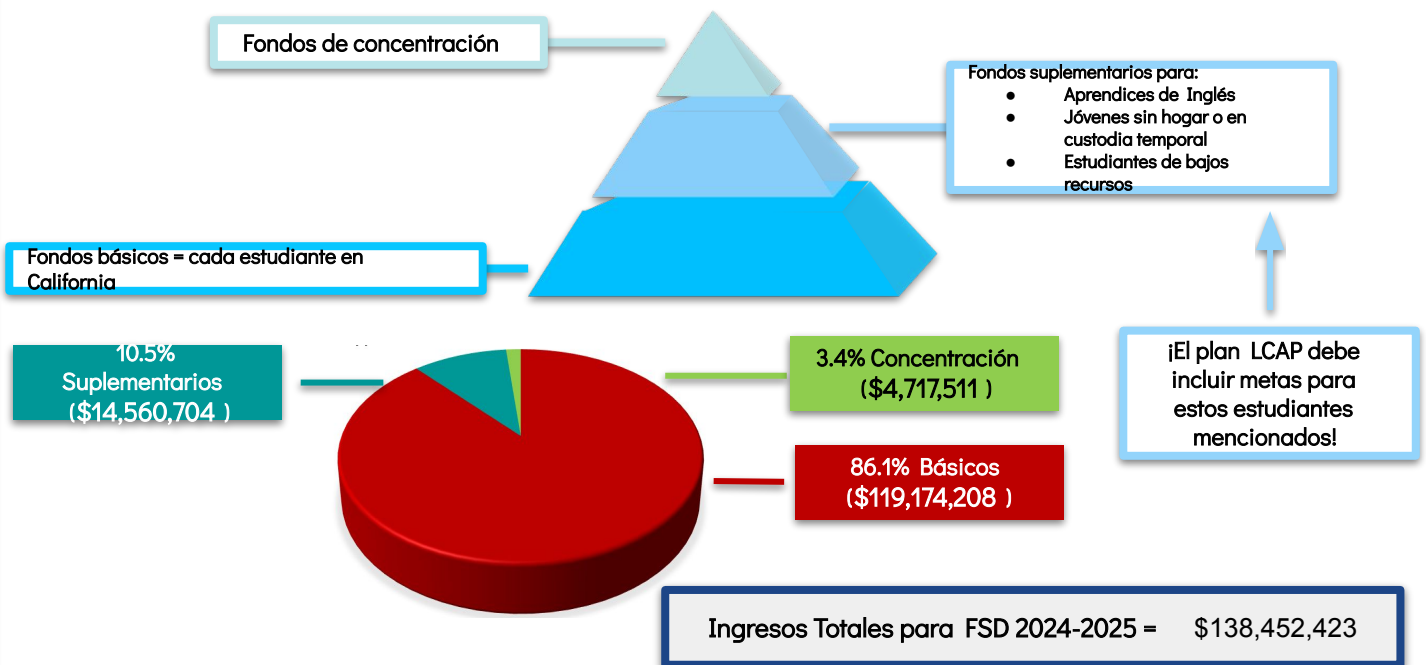
* Aprendizaje socioemocional, Sistema de intervención para el comportamiento positivo, Sistema de apoyo de niveles múltiples, por sus nombres en español

¿Cómo el Distrito Escolar de Fullerton involucra a los colaboradores educativos?

Cada año, el Distrito convoca al comité consultivo del plan LCAP para invitar a la participación activa de todos los colaboradores educativos para el desarrollo del plan LCAP. Representantes de los comités asesores de los padres, (DELAC, PTA, por sus siglas en inglés), la Asociación de los Administradores del Distrito Escolar de Fullerton (FESMA, por sus siglas en inglés), unidades de negociación de empleados del Distrito (FETA, CSEA, por sus siglas en inglés), fundaciones educativas (la Fundación Educativa de Fullerton, la Fundación de Todas las Artes para Todos los Niños), y el personal del Distrito, proporcionan comentarios acerca de programas pedagógicos relacionados con los objetivos de la junta directiva del Distrito Escolar de Fullerton y las ocho prioridades del estado de California.

El comité se reúne cuatro veces al año, para revisar los parámetros de medición utilizados por el Distrito y el progreso de cada meta u objetivo y hace las recomendaciones para el próximo año escolar.

¿Cómo se reúnen los fondos para cada distrito escolar en California?



El plan LCAP debe también cumplir con los ocho requerimientos estatales a continuación:

Condiciones de aprendizaje

Acceso estudiantil a maestros acreditados, plan de estudios alineados a los estándares e instalaciones seguras.
Implementación efectiva de los estándares estatales de California para todos los estudiantes.
Acceso estudiantil a una amplia gama de cursos de estudio.

Resultados estudiantiles

Mejoramiento académico estudiantil, competencia en Inglés, preparación para la universidad y carreras profesionales.
Medición de otros resultados estudiantiles relacionados a las áreas requeridas de estudio.

Participación

Esfuerzos para procurar la participación de los padres y la comunidad en el proceso de la toma de decisiones y los programas educativos.
Esfuerzos para aumentar la asistencia escolar y reducir las tasas de ausentismo crónico y las suspensiones.
Destacar el clima escolar y la seguridad