

# 풀러턴 교육구 지역 자치 책무 운영 계획안

2025-2026 년도 가족을 위한 LCAP 개요

FULLERTON  
SCHOOL  
DISTRICT

풀러턴 교육구 이사회

Beverly Berryman, 회장

Ruthi Hanchett, 부회장

Aaruni Thakur, 서기

James Cho, 임원

Vanesa Estrella, 임원

풀러턴 교육구의 사명은 커뮤니티와 협력하여 안전한 학습 환경에서 모든 학생들을 위한 혁신적이고 고품질의 교육 프로그램을 제공하는 것입니다. “좋은 학교 - 성공적인 아이들”이라는 우리의 모토는 모든 학생이 학업적 우수성을 달성하고 대인 관계 기술을 습득하며, 기술 전문성을 개발하여 민주 사회에서 생산적인 시민으로 기여할 것이라는 믿음을 보여줍니다.

1401 W. Valencia Drive, Fullerton, CA, 92833  
714-447-7400  
[www.fullertonsd.org](http://www.fullertonsd.org)

## LCAP 이란?

LCAP (Local Control Accountability Plan) 은 풀러턴 교육구가 **목표**를 설정하고, **실천 계획**을 수립하며, **자원**을 활용하여 3년 동안 **학생 성과**를 개선하기 위한 도구입니다. 여기에는 다음이 포함됩니다:

- 학부모를 위한 예산 개요 (BOP)
- 연간 업데이트 및 지출
- 교육 파트너 참여
- 계획 요약/내러티브
- 목표, 실천 계획, 서비스 및 증가된 서비스
- 지출 표
- LCAP 지침

LCAP 및 추가 문서는 교육구 웹사이트에서 확인하실 수 있습니다:

[www.fullertonsd.org](http://www.fullertonsd.org)

## 교육구 개요



**21** 학교 수

K-6: 15 개 학교  
K-8: 2 개 학교  
중학교: 3 개 학교  
마이크로넥트 아카데미  
(홈스쿨): 1 개 학교



**11,439**

학생 수



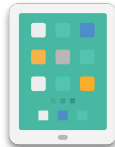
**1,614**

직원 수



**11**

골드 리본 학교  
수



**1:1**

학생 기기



**20**

PBIS 플래티넘  
학교

긍정적인 행동 개입 및 지원 (PBIS)

### 학생 그룹

위탁 학생	0.6%
노숙자 학생	1%
장애 학생	13%
사회경제적 약자	52.4%
영어 학습자	18.9%

### 학생 인종/민족

아메리카원주민	0.3%
아시아계	23.7%
필리핀계	2.4%
태평양 섬 주민	0.2%
히스패닉계	51.4%
둘 이상의 인종	5.3%
백인	15.4%
아프리카계 미국인	1.3%

## 플러턴 교육구의 LCAP 목표는 무엇인가?

2025-2026 LCAP 에는 4가지 목표와 함께 실천 계획 및 서비스가 있습니다 :

### 목표 1

학생 성취도

모든 학생은 영어 및 수학에서 능숙도 또는 능숙도로의 성장을 보여준다.

전문성 개발  
고품질 직원 및 지원  
고급 교과 과정  
대학 및 취업 준비  
예술 프로그램, 진전 상황 모니터링

표준에 맞춘 커리큘럼  
영어 학습자 지원  
학습 개입 및 강화  
전략적 데이터 사용  
특수 교육 학생 지원

개입 반응 기반 접근법(RTI)  
영재 교육  
프리스쿨과 유치원 준비반(TK)  
이중 몰입 프로그램  
문화 대응적 수업  
확장 학습

지표: 교육구 평가, ELPAC, CAASPP 결과, 캘리포니아 대시보드 영어 학습자 진행 지표, 윌리엄스(Williams) 감사, LCAP 설문 조사, 프리스쿨 초기 발달 지수

### 목표 2

기술/디지털 문해력

플러턴 교육구는 고품질 디지털 도구, 사회 기반 시설, 자원 그리고 개인화된 학습 기술 및 전문 학습에 대한 접근을 보장하여 모든 학생이 참여 가능한 온라인 교육 자원에 접근할 수 있도록 하며, 대학 및 취업 준비에 필요한 디지털 및 정보 문해력을 지닐 수 있도록 한다.

교육적 기술 및 인터넷 접근을 위한 사회  
기반 시설  
1:1 아이패드 프로그램 (3학년-8학년)  
전문성 개발

학부모 및 학생 교육  
학생 주도성 기회 부여  
저소득, 노숙자, 위탁 청소년을 위한  
전략적 지원

디지털 웰니스  
기술, 도서관 및 미디어 보조원  
프로젝트 기반 학습  
디지털 자원 및 지원

지표: 기술 및 디지털 자원에 접근할 수 있는 학생 비율, 정보 문해와 인터넷(온라인) 안전에 대해 교육하고 전문성 개발 교육을 받는 직원의 비율, 인공지능(AI) 기술 통합 교육을 받은 직원을 갖춘 학교 수

### 목표 3

안전하고 안심할 수  
있는 환경

플러턴 교육구 모든 부서와 학교는 모든 직원과 학생의 신체적, 사회적, 정서적 건강과 웰빙을 증진하는 안전하고 안심할 수 있는 환경을 제공하기 위해 노력한다.

안전요원  
안전 교육 및 대비  
신체적, 사회적, 정서적 건강 지원  
사회정서학습 커리큘럼  
회복적 실천(RP)

왕따/디지털 시인 교육 과정  
출석 로드맵 및 학교 현장 팀  
렘아라운드 서비스 및 교육  
간호사 및 건강 보조원  
멘토링 및 체크인

정신건강 상담 지원  
위탁 청소년 및 노숙자 서비스  
시설 업그레이드  
긍정적 학교 분위기 조성을 위한 학교  
행사  
체계적인 놀이 시간

지표: 윌리엄스 시설 감사, 출석률, 만성 결석을, 정확률, 위험에 처한 것으로 확인된 학생 수, 참여/학교 분위기 설문, 교사 설문 조사

### 목표 4

학부모 및 커뮤니티  
참여

플러턴 교육구는 개방적이고 효과적인 커뮤니케이션을 통해 포용의 문화를 조성하며, 가족에게 학생의 학습과 문화를 지원하고 학습 성취를 축하할 의미있는 기회를 제공함으로써 모든 학부모의 참여를 촉진한다.

공공 정보관, 포용의 문화  
학생 성공을 위한 학부모 참여  
학습 챔피언/PTA  
학부모 교육: SEL, PBIS, MTSS

학부모 자문 그룹  
다국어 태스크 포스  
문화적 반응력 자문 태스크 포스  
FSD 재단, 웰니스 코디네이터

Pre-K/TK/Kinder 학부모  
오리엔테이션  
커뮤니티 파트너십  
학생 쇼케이스 기념 행사  
학교 직원 지원  
번역 지원

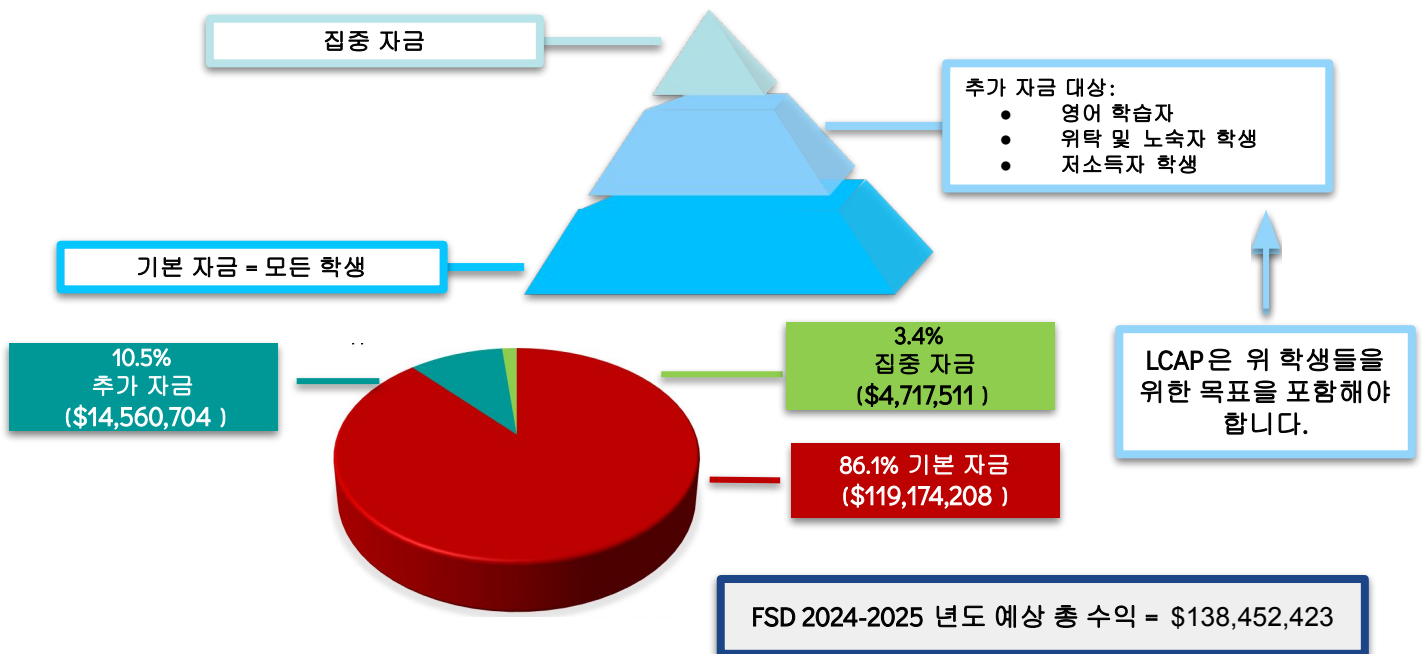
지표: 교육구와 학교에서의 학부모 참여 및 학교 분위기 조사에 대한 설문에서 긍정적 평가, 제공된 워크숍 및 교육 횟수, 아이들을 위한 챔피언 행사 참여도, LCAP 설문 조사에 참여한 학부모 수

## 풀러턴 교육구는 교육 파트너를 어떻게 참여시키는가?

매년 교육구는 LCAP 자문 위원회를 소집하여 모든 교육 파트너를 LCAP 개발에 적극적으로 참여시킨다. 학부모 자문 그룹(DELAC, PTA), 풀러턴 초등학교 운영 협회(Fullerton Elementary School Management Association), 직원 교섭 단체(FETA, CSEA), 교육 재단(Fullerton Educational Foundation, All Arts Foundation) 및 교육구 직원은 FSD 이사회 목표 및 캘리포니아 주의 8개 우선순위와 관련하여 교육 프로그램에 대한 통찰력을 제공한다.

위원회는 1년에 4번 회의를 열어 각 목표에 대한 교육구 지표와 진행 상황을 검토하고 다음 학년도에 대한 권장 사항을 제시한다.

## 캘리포니아의 각 교육구는 어떻게 자금을 받는가?



**LCAP은 또한 다음 8가지 필수 주(state) 우선 순위를 충족해야 합니다:**

### 학습 조건

학생들이 자격을 갖춘 교사에게 배우고, 기준에 부합하는 커리큘럼 및 안전한 시설을 이용하도록 한다.

모든 학생을 위해 캘리포니아 주 기준을 효과적으로 시행한다.

학생이 광범위한 학습 과정에 접근할 수 있도록 한다.

### 학생 성과

학생의 학업 성취도, 영어 능숙도 및 대학/진로 준비를 향상시킨다.

필수 학습 영역과 관련된 기타 학생 성과를 측정한다.

### 참여

의사 결정 과정과 교육 프로그램에서 학부모와 지역사회의 참여를 촉진하려는 노력.

출석률을 높이고 만성 결석과 정학을 줄이기 위한 노력.

학교 분위기와 안전성을 강조.