




EL HERD





¿QUÉ
SIGNIFICA LA
MANADA?

- Útil
- Ético
- Responsable
- Determinado



5-STAR PUNTOS



QUÉ ES 5-STAR?

- La aplicación 5-Star Students está diseñada para recompensarlo por su compromiso y comportamiento positivo en la escuela.
- ¡No es necesario tener la aplicación en su teléfono para ganar puntos! Puede iniciar sesión en el sitio web con el correo electrónico de su escuela. Tu profesor puede acceder a tu información sin la aplicación.
- ¡Los puntos que ganes se pueden usar para una multitud de incentivos!



CÓMO DESCARGAR 5 STAR

- Ir a App Store
- Buscar Estudiante 5 Estrellas
- Descargar
- Seleccionar escuela
- Inicie sesión con la identificación de estudiante y la fecha de nacimiento y haga clic en registrarse
- Una vez completado, muéstrelo a los facilitadores del aula y obtenga su primer conjunto de puntos: puntos de acceso de 5 estrellas



INCENTIVOS: CÓMO GANAR 5-STAR PUNTOS

- Asistencia perfecta
- Éxito académico
- Demostración del comportamiento de HERD
- Reclasificación de EL
- Participar en deportes y clubes
- Vestirse bien en los días de disfraces
- Participación en LTA
- Vistiendo de verde y blanco los viernes
- Completar el trabajo de metas
- Asistir a las actividades del campus

HERD TIENDA

- Tarjetas de regalo
- Buff Bucks
- Acoladores
- Gomas de borrar divertidas
- Animales de bloques de construcción
- Bolígrafos/Lápices/Mina
- Patos de goma
- Juguetes/anillos Fidget
- Croc Jibbitz
- Accesorios para el cabello
- Rifas del anuario
- Rifas
- Entradas para los partidos en casa de MHS
- Cubiertas de paja

**EXPECTATIVAS DE
TODA LA ESCUELA**

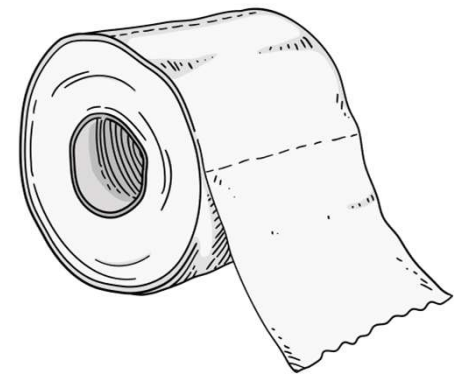
CABINAS TELEFÓNICAS

- Ya no se permite que los teléfonos celulares estén en su persona durante el período de clase
- Cada aula tiene una caja donde debe colocar su teléfono al comienzo de cada período de clase
- Los teléfonos deben permanecer en la caja durante el período de clase
- Habrá disciplina progresiva si el estudiante decide no hacerlo
- Cumplir con el protocolo de cabina telefónica



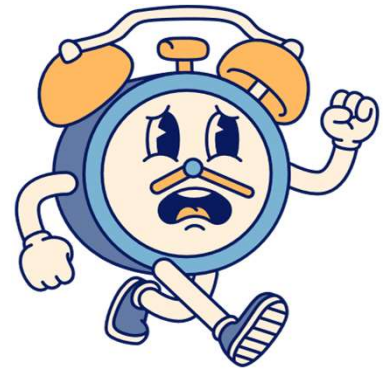
POLITICA DE BAÑOS

- Firma en la hoja del maestro y llévate el chaleco contigo
- Debe usar el baño donde está asignado su salón de clases (permanezca en su zona)
- El viaje al baño debe completarse en 10 minutos
- Si no regresa al salón de clases en 10 minutos o menos, se le considerará cortado y se le asignará la suspensión de la escuela o la escuela del sábado



TARDANZAS

- Las tardanzas son determinadas por cada departamento (ver expectativas del departamento)
- Si llega tarde a SEIS períodos, se le colocará una advertencia de tardanza
- Si llega tarde a DOCE períodos, se le asignará un contrato de tardanza
- Si llega tarde a los períodos de FICE, su pase fuera del campus será revocado
- La acción disciplinaria ocurrirá en incrementos de CINCO períodos (escuela sabatina, suspensión en la escuela, etc.) a partir de las 15 tardanzas.



POLITICA DE PLAGIO

- Es responsabilidad de todos y cada uno de los estudiantes cumplir con los estándares establecidos por MHS. Cualquier deshonestidad académica (plagio, trampa: usar notas o mirar el trabajo de otra persona durante una evaluación, hablar, etc.) resultará en las penas máximas permitidas.
- El estudiante recibirá un cero si se produce una trampa.
- Las claras violaciones de la deshonestidad académica no estarán abiertas a debate. Es responsabilidad del estudiante protegerse de situaciones que puedan llevar a romper estos estándares.
- Recibirá un cero y podría recibir una "U" por ciudadanía en la primera aparición.
- Los sucesos adicionales resultarán en una acción disciplinaria.