

Acerca de iWatchTexas

Se requiere el apoyo de todas las personas para asegurar que los alumnos, maestros, y las escuelas de Texas estén protegidos. iWatchTexas anima a los alumnos, administradores, padres de familia, o cualquier otra persona denunciar actividades sospechosas o preocupantes: ninguna preocupación es demasiado pequeña. Al alertar a las autoridades correspondientes sobre los incidentes que le preocupan, podemos tomar medidas para prevenir la violencia escolar en lugar de reaccionar a ella.

Dependiendo de la naturaleza de la denuncia, los informes se remitirán a las autoridades apropiadas, que podrían incluir funcionarios escolares, funcionarios del distrito y la policía local.

El uso de un único sistema de informes a nivel estatal garantiza que las denuncias provenientes de diferentes partes de la comunidad sean integradas con el fin de vincular datos críticos. La iniciativa iWatchTexas es parte de la División de Inteligencia y Contrterrorismo (ICT, por sus siglas en inglés) del DPS, que sirve como centro de intercambio de información para la recopilación, gestión, análisis y difusión de inteligencia de seguridad nacional y de aplicación de la ley en

La aplicación y sitio web de iWatchTexas Seguridad Escolar es un sistema para que los alumnos, administradores, padres de familia, y personas puedan plantear sus preocupaciones relacionadas a las amenazas a la seguridad escolar, alumnos, o maestros de forma confidencial.

Recursos

Centro del Seguridad de Escuelas de Texas (TxSSC por sus siglas en inglés)

El TxSSC es un centro oficial de investigación a nivel universitario de la Universidad Estatal de Texas. El Capítulo 37 del Código de Educación de Texas y el Plan Estratégico de Seguridad Nacional del Gobernador encargan al TxSSC establecer iniciativas y mandatos relacionados con la seguridad escolar.

877-304-2727 (llamada gratuita)
512-245-8082
www.txssc.txstate.edu

Departamento de Salud y Servicios Humanos de Texas (HHS por sus siglas en inglés)

Creado en el 1991, el HHS supervisa las operaciones de todo el sector de salud y el sistema de servicios humanos en Texas. La misión de la agencia es proporcionar liderazgo, dirección, y fomentar el espíritu de la innovación para lograr que el sistema de salud y servicios humanos sea efectivo y eficiente para texanos.

<https://mentalhealthtx.org/es/>
www.speakyourmindtexas.org



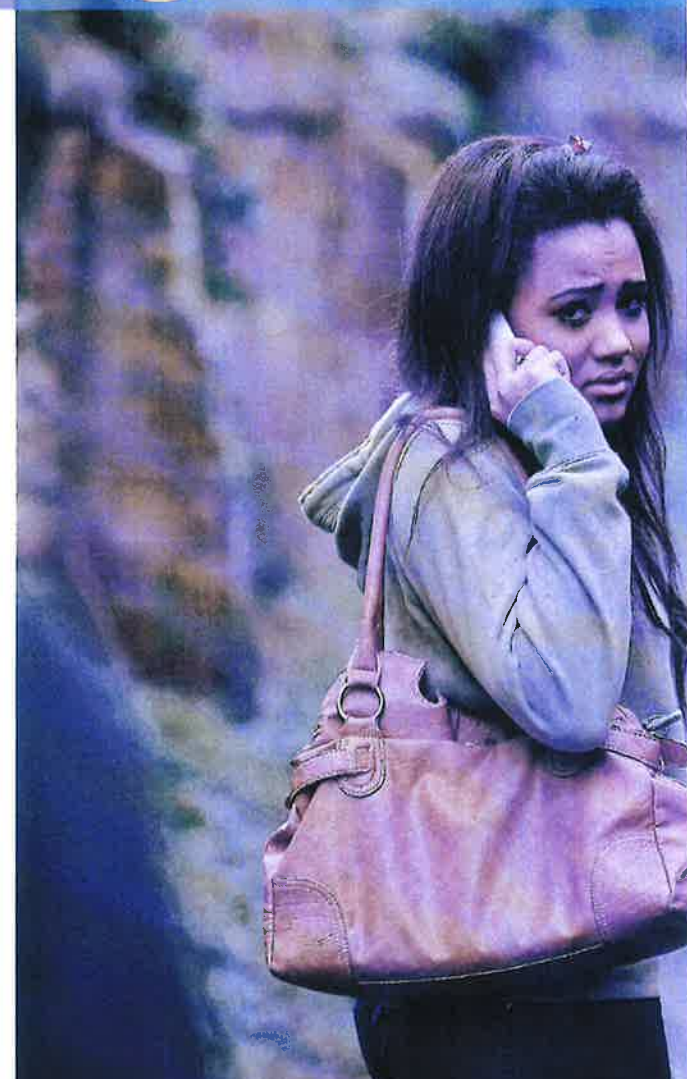
iWatchTexas

www.iWatchTexas.org

Rev 6-2024



iWatchTexas



Seguridad Escolar

*aplicación para teléfonos
inteligentes*

Qué informar

Por lo general, una denuncia tarda menos de cinco minutos en completarse, y una vez enviada, cada denuncia es revisada por analistas apoyando a las fuerzas policiales estatales. Todas las denuncias son confidenciales y pueden ser reportadas anónimamente. Sin embargo, proporcionar la información de contacto permitirá que se hagan preguntas de seguimiento.

Qué se debe informar?

¿Quién: Identifique a todas las personas involucradas en el incidente, ya sean los sospechosos, víctimas u otros testigos. Describa a cada persona con la mayor cantidad de detalle que pueda. Procure incluir nombres, fechas de nacimiento, color de ojos, cabello, o estatura.

¿Qué: ¿Cuál es su preocupación, o que tipo de amenaza observó? Favor de proporcionar la mayor cantidad de información de lo observado posible, y adjunte archivos si tiene fotos, videos, o enlaces.

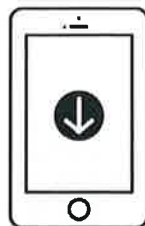
¿Cuándo: ¿Cuándo se observó la amenaza? ¿Existe una amenaza que ha sido planificada para un futuro cercano? ¿Cuándo?

¿Dónde: ¿Dónde se observó la amenaza? ¿A dónde o a quién está dirigida?



3 Formas de Denunciar

Para iPhone

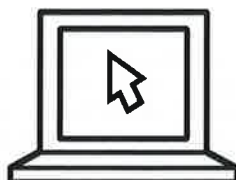


Para Android



Aplicación iWatchTexas

Disponible en las tiendas de aplicaciones para iPhone y Android. Buscar "iWatchTexas"



El sitio web

www.iWatchTexas.org



Teléfono

844-643-2251

Envíe informes las 24 horas del día,
7 días de la semana.

Proceso de iWatchTexas

Paso 1



La denuncia se envía
Alumnos, padres de familia, maestros, o cualquier otra persona puede denunciar actividades delictivas o dañinas de manera confidencial.

Paso 2



iWatchTexas recibe, analiza, y reenvía el informe.

Paso 3



Los oficiales responden, investigan, y resuelven la denuncia.

Las fuerzas policiales o funcionarios escolares también pueden remitir el informe a las autoridades adecuadas como los servicios de protección infantil o servicios de salud mental.

iWatch Texas no está diseñado para reportar emergencias. Para emergencias, marque al 9-1-1.