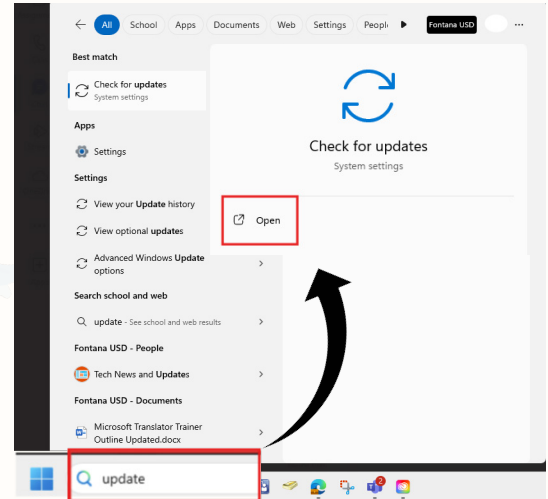


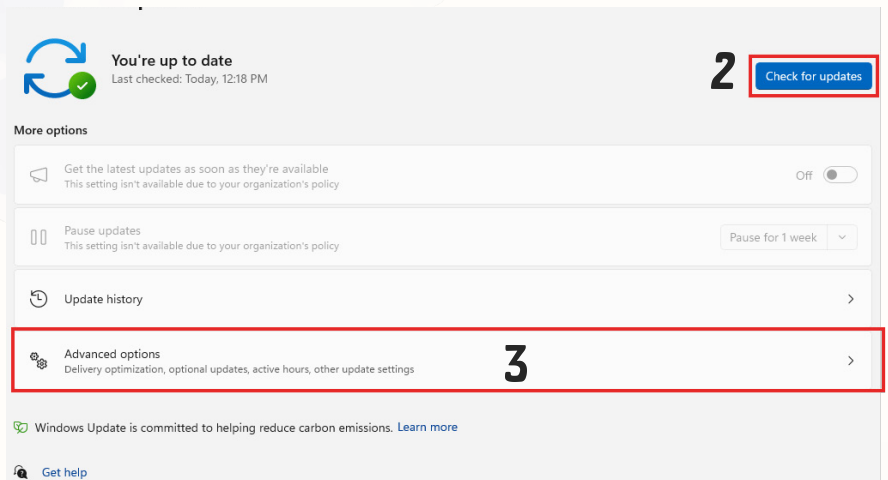


Mantén tu portátil actualizado

1. Con el cargador del portátil conectado, escribe **"Updates"** (Actualizaciones) en la barra de búsqueda y selecciona **"Open"** (abrir).

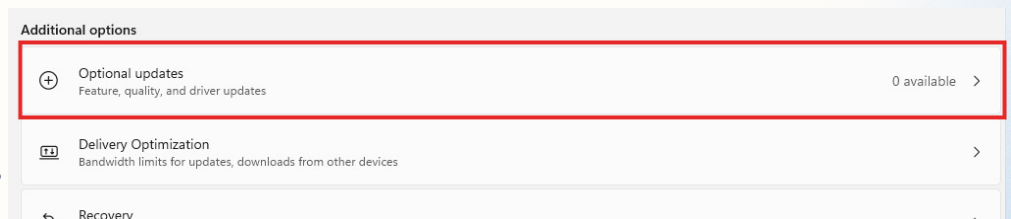


2. Selecciona el botón **"Check for Updates"** (Buscar actualizaciones) para buscar e instalar las actualizaciones disponibles. Reinicia si se te solicita.



3. Antes de cerrar la ventana de **"Windows Update"**, selecciona **"Advanced Options"** (Opciones avanzadas) para buscar *actualizaciones opcionales* como actualizaciones de controladores.

4. En la sección de **"Advanced Options"** (Opciones adicionales), selecciona **"Optional Updates"** (Actualizaciones opcionales) para buscar e instalar actualizaciones disponibles.



Reinicia si se te solicita o cierra la ventana de actualizaciones de Windows para salir.