

CA Community Schools Partnership Program CCSP Grant
Programa de Asociación de Escuelas Comunitarias de CA Subvención
CCSP

Thurgood Marshall Elementary School

Implementation Plan Goals: 2024-2025
Metas del Plan de Implementación: 2024-2025





Mission and Vision



LUSD Community Schools **mission** is to improve the lives of all students and their families by removing barriers to learning and focusing on the 'whole-child'. We will ensure equity, access, and justice for all students, by providing a safe space that empowers each student to reach their full potential and actively contribute to a thriving and connected community.

Vision

We will transform the lives of our students, our community, and generations to come through:

- fostering a culture of holistic excellence,
- collaboration with educational partners,
- and continuous supports that promote lifelong learning and success.



Misión y Visión



Misión

La razón de ser
Para qué

Visión

La imagen alcanzable y deseable
El Sueño

Valores

Los principios básicos que la configuran
Los rasgos de Estilo

La misión de las Escuelas Comunitarias de LUSD es mejorar las vidas de todos los estudiantes y sus familias eliminando barreras al aprendizaje y enfocándose en el "niño integral." Garantizaremos equidad, acceso y justicia para todos los estudiantes, proporcionando un espacio seguro que permita a cada estudiante alcanzar su máximo potencial y contribuir activamente a una comunidad próspera y conectada.

Visión

Transformaremos las vidas de nuestros estudiantes, nuestra comunidad y las generaciones venideras:

- fomentar una cultura de excelencia holística.
- colaboración con socios educativos,
- y apoyos continuos que promueven el aprendizaje y el éxito permanente.



Community Schools Framework



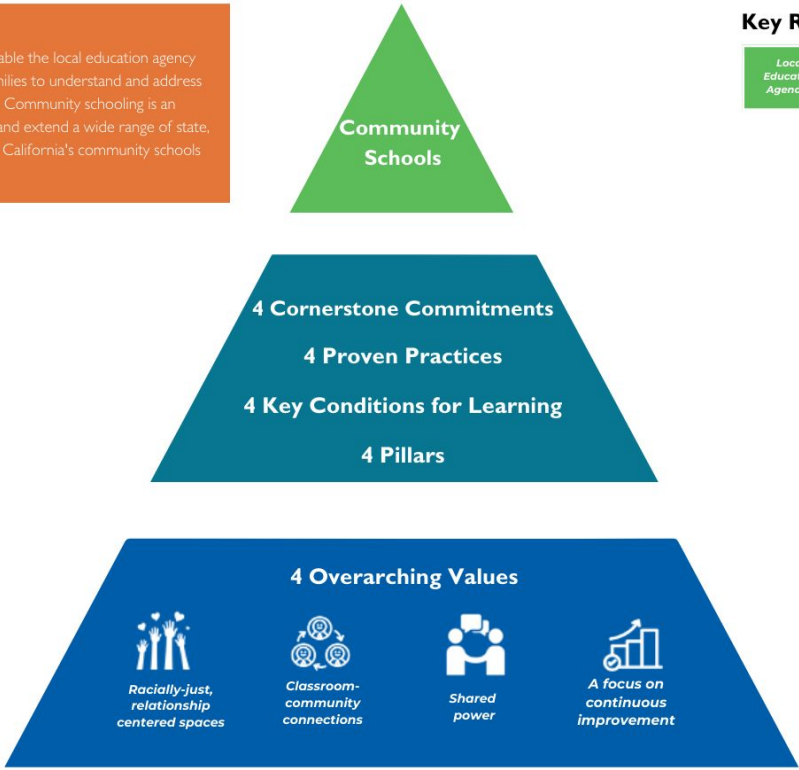

CALIFORNIA COMMUNITY SCHOOLS PARTNERSHIP PROGRAM FRAMEWORK

About the Framework

As a school improvement strategy, community school initiatives enable the local education agency (LEA) and school to work closely with educators, students, and families to understand and address the unique needs, assets, and aspirations of the school community. Community schooling is an equity-enhancing strategy that aligns with and can help coordinate and extend a wide range of state, school, and district initiatives. This framework is the foundation for California's community schools strategy.

Key Roles

- Local Education Agencies
- Counties of Education
- Regional Technical-Assistance Centers
- California Department of Education



4 Cornerstone Commitments

- Racially-just & restorative school climates
- Assets-driven & strengths-based practice
- Powerful, culturally proficient & relevant instruction
- Shared decision-making & participatory practices

4 Key Conditions for Learning

- Supportive environmental conditions
- Productive instructional strategies
- Social & emotional learning
- Systems of support

4 Proven Practices

- Community asset mapping & gap analysis
- Integrating & aligning with other relevant programs
- Site-based & LEA-based advisory councils
- Community school coordinator

4 Pillars

- Integrated Student Supports
- Family & Community Engagement
- Collaborative Leadership & Practices
- Extended Learning Time & Opportunities



EL MARCO DE LAS ESCUELAS COMUNITARIAS DE CA

Como estrategia de mejora escolar, las iniciativas escolares comunitarias permiten a la agencia de educación local (LEA) y a la escuela trabajar en estrecha colaboración con educadores, estudiantes y familias para comprender y abordar las necesidades, activos y aspiraciones únicos de la comunidad escolar. La educación comunitaria es una estrategia para mejorar la equidad que se alinea con una amplia gama de iniciativas estatales, escolares y distritales y puede ayudar a coordinarlas y ampliarlas. Este marco es la base de la estrategia de las escuelas comunitarias de California.

Papeles clave

Agencias de
educación
locales

Condados
de
educación

Centros
Regionales de
Asistencia
Técnica

Departamento
de Educación
de California

Escuelas
Comunitarias

4 Pilares

4 Prácticas Comprobadas

4 Condiciones Clave para el Aprendizaje

4 Compromisos Angulares

Valores Globales



Conexiones
entre el aula y la
comunidad



Poder
compartido



Espacios
racialmente justos y
centrados en las
relaciones



Enfoque en la
mejora continua

4 Compromisos Angulares

Práctica basada en los valores y las fortalezas

Ambientes escolares racialmente justos y reparadores

Enseñanza poderosa, culturalmente competente y pertinente

Toma de decisiones compartida y prácticas participativas

4 Condiciones Clave para el Aprendizaje

Condiciones ambientales propicias

Estrategias de enseñanza productivas

Aprendizaje social y emocional

Sistema de apoyos

4 Prácticas Comprobadas

Mapeo de valores comunitarios y análisis de brechas

Integración y alineación con otros programas relevantes

Consejos consultivos en los centros y la LEA

Coordinador de la Escuela Comunitaria

4 Pilares

Apoyos integrados a los estudiantes

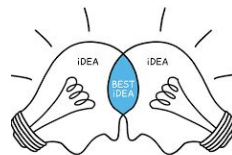
Participación de la familia y la comunidad

Liderazgo y prácticas colaborativas para educadores y administradores

Extensión del tiempo de aprendizaje y las oportunidades

Importance of Community Voice

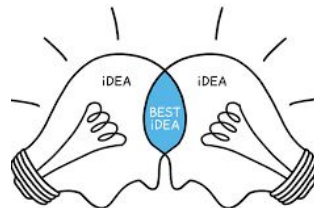
1. It will provide valuable insights about the strengths/assets and the needs of the families and students the school serves. These insights will provide guideposts to create a community school plan that truly reflects the aspirations and meets the needs of the families and students.
2. In the act of building this knowledge together, the playing field is leveled between staff, students and families. Barriers created by role/class/language fall away. Authentic relationships built on mutual understanding, trust and respect are built.
3. Student, family, educator and community leaders are identified and develop through the process. The process is a vehicle for shared decision-making teams to develop and/or expand.
4. It will you help to build knowledge to create and sustain change over time.



Importancia de la Voz Comunitaria

Realizar una campaña de escucha es importante por muchas razones:

1. Proporcionará información valiosa sobre las fortalezas/valores y las necesidades de las familias y los estudiantes a los que atiende la escuela. Estos conocimientos proporcionarán pautas para crear un plan escolar comunitario que realmente refleje las aspiraciones y satisfaga las necesidades de las familias y los estudiantes.
2. En el acto de construir este conocimiento juntos, el campo de juego se nivela entre el personal, los estudiantes y las familias. Las barreras creadas por el rol, la clase o el idioma desaparecen. Se construyen relaciones auténticas basadas en el entendimiento mutuo, la confianza y el respeto.
3. Los líderes estudiantiles, familiares, educadores y comunitarios se identifican y se desarrollan a través del proceso. El proceso es un vehículo para que los equipos de toma de decisiones compartidas se desarrollen y/o expandan.
4. Le ayudará a generar conocimiento para crear y sostener el cambio en el tiempo.



Community Contributions Contribuciones Comunitarias

Your invaluable feedback and support during our inaugural year as a Community School, alongside the diligent efforts of our CSAC members, have been instrumental in our transformation journey at Thurgood Marshall Elementary School. *Together*, we have identified three goals to prioritize for the 2024-2025 school year. It is thanks to your contributions that all of this progress has been achievable!

Sus invaluable comentarios y apoyo durante nuestro año inaugural como escuela comunitaria, junto con los esfuerzos diligentes de nuestros miembros de CSAC, han sido fundamentales en nuestro viaje de transformación en la Escuela Primaria Thurgood Marshall. Juntos, hemos identificado tres objetivos a priorizar para el año escolar 2024-2025. Es gracias a sus contribuciones que todo este progreso ha sido posible!



Goal 1: Student Attendance



By June 2025, we will increase our Average Daily Attendance (ADA) to 85% and reduce chronic absenteeism by 10%. We will achieve this by implementing attendance benchmarks at 25, 50, 75, and 100 days; conducting weekly absence verifications with the help of the attendance clerk and Community Liaison and assessing and visiting families in need of support.

Meta 1: Asistencia Estudiantil



Para junio de 2025, aumentaremos nuestra asistencia diaria promedio (ADA) al 85 % y reduciremos el ausentismo crónico en un 10%. Lo lograremos implementando puntos de referencia de asistencia a los 25, 50, 75 y 100 días; realizar verificaciones de ausencias diarias con la ayuda del secretario de asistencia y el enlace comunitario; y evaluar y visitar a familias que necesitan apoyo.

Goal 2: Increasing Parent Engagement



By June 2025, we will increase parent engagement by recruiting 1-2 class parents per grade level and implementing the "Marshall Family Engagement Passport" program. Our goal is to have at least 10% of parents participate in quarterly events and ensure each parent attends at least 5 events by the end of the school year. We will track participation through the passports, collected and organized monthly by grade level. We will host quarterly events, including Family Nights, Family Movie Nights, and Family Scavenger Hunts, to foster a deeper home-school connection.

Meta 2: Aumentar la Participación de los Padres



Para junio de 2025, aumentaremos la participación de los padres reclutando de 1 a 2 padres de clase por nivel de grado e implementando el programa "Pasaporte de Participación Familiar Marshall". Nuestro objetivo es que al menos el 10% de los padres participen en eventos cada cuarto y garantizar que cada padre asista al menos a 5 eventos al final del año escolar. Realizaremos un seguimiento de la participación a través de los pasaportes, recopilados y organizados mensualmente por nivel de grado. Organizaremos eventos cada cuarto, incluidas Noches familiares, Noches de cine en familia y Búsquedas del tesoro en familia, para fomentar una conexión más profunda entre el hogar y la escuela.

Goal 3: School Events



By June 2025, we will improve school culture by hosting at least one event per quarter, starting in October, guided by a "Year at a Glance" plan divided into quarterly segments. We will share detailed monthly calendars with parents via ParentSquare, Google Classroom, Social Media, Class Dojo, SSC/ELAC, and workshops, ensuring widespread communication. Parents will be encouraged to participate and track their engagement using the "Marshall Family Engagement Passport." Our goal is to achieve at least 10% parent engagement at each event, fostering a stronger school community and positive school culture.

Meta 3: Eventos Escolares



Para junio de 2025, mejoraremos la cultura escolar organizando al menos un evento cada cuarto, a partir de octubre, guiados por un plan "Resumen del Año" dividido en segmentos de cada cuarto. Compartiremos calendarios mensuales detallados con los padres a través de ParentSquare, Google Classroom, Redes Sociales, Class Dojo, SSC/ELAC y talleres, asegurando una comunicación generalizada. Se alentará a los padres a participar y realizar un seguimiento de su participación utilizando el "Pasaporte de Participación Familiar de Marshall". Nuestro objetivo es lograr al menos un 10% de participación de los padres en cada evento, fomentando una comunidad escolar más sólida y una cultura escolar positiva.

Thank You!
¡Gracias!

