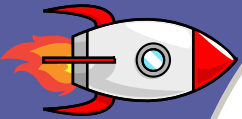


COMENZAR



☀️ **Misión: Estrella de las Pistas** 📡 ¡El Comando Espacial necesita información!

Haz una pregunta sobre tu libro.
Investiga la historia y encuentra un detalle que la responda.

📝 **Registra tu pregunta y respuesta en tu Diario Espacial.**

Estándar: 2R1 – Hacer y responder preguntas utilizando detalles clave.

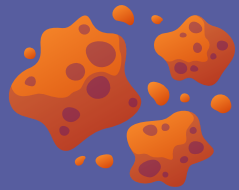


🪐 **Misión: Planeta Idea Principal** 🌍

¡Has aterrizado en el Planeta Idea Principal! ¿De qué se trata principalmente este libro?

📝 **Escribe tres datos o eventos importantes.**

Estándar: 2R2 – Identificar la idea central y volver a contar los detalles clave.



Desafío de lectura de verano de segundo grado

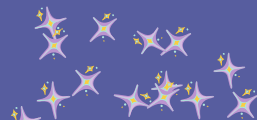
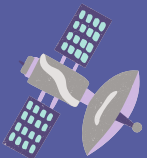
🌌 **Misión: Galaxia de Personajes**
👤 Explora a los personajes de tu libro. ¿Qué tipo de persona es el personaje principal? ¿Cómo responde? ¿Qué dice o hace que te da pistas sobre su personalidad?

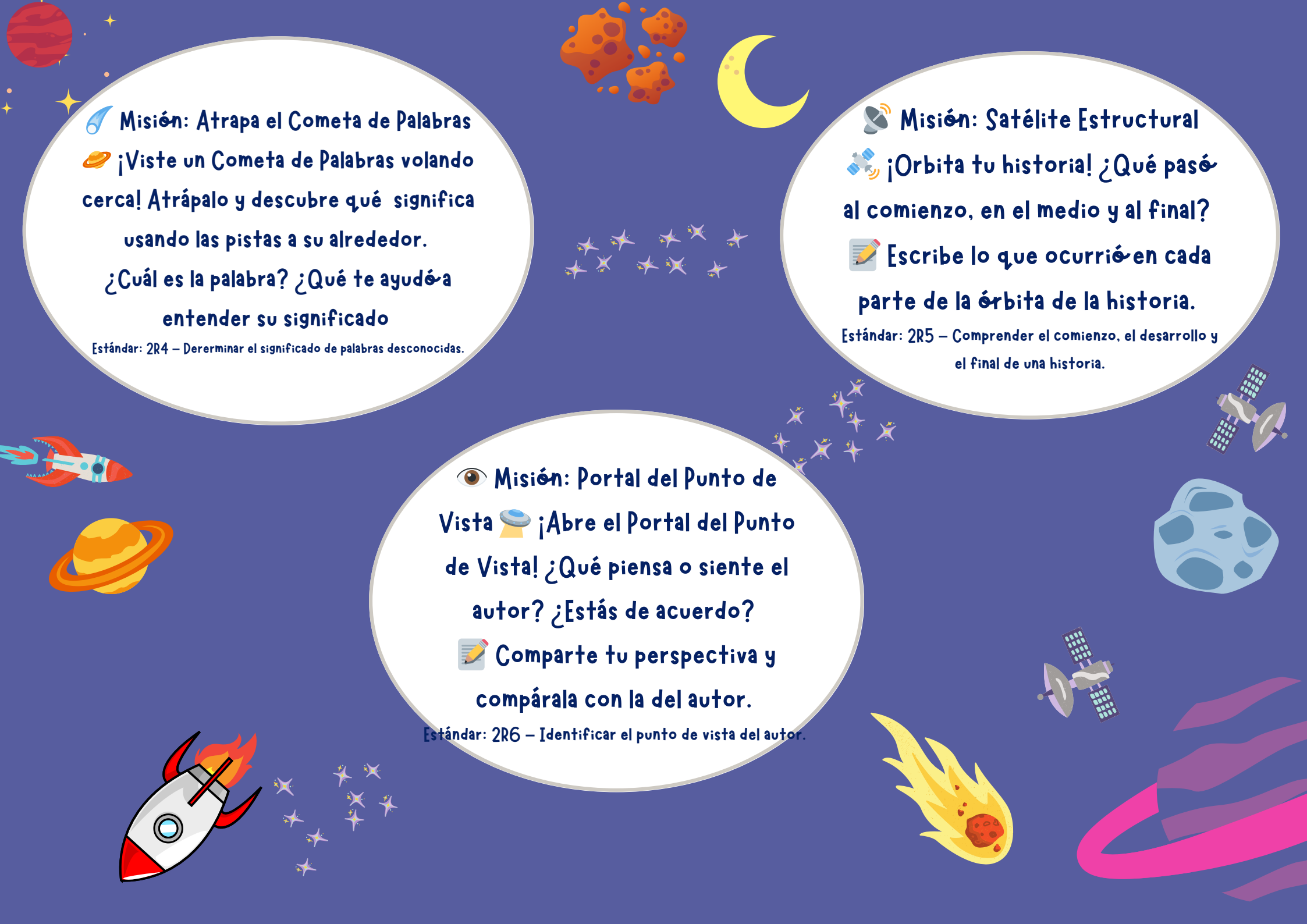
📝 **Escribe o dibuja lo que aprendiste sobre él o ella.**



Estándar: 2R3 – Describe cómo los personajes responden a eventos importantes.






¡Colorea los círculos mientras completas tus tareas de lectura de verano! ¡Sigue el camino de las estrellas hasta el final de la galaxia lectora!








 **Misión: Atrapa el Cometa de Palabras**
 ¡Viste un Cometa de Palabras volando cerca! Atrápalo y descubre qué significa usando las pistas a su alrededor.
¿Cuál es la palabra? ¿Qué te ayudó a entender su significado


Estándar: 2R4 – Determinar el significado de palabras desconocidas.



 **Misión: Satélite Estructural**
 ¡Orbita tu historia! ¿Qué pasó al comienzo, en el medio y al final?
 **Escribe lo que ocurrió en cada parte de la órbita de la historia.**

Estándar: 2R5 – Comprender el comienzo, el desarrollo y el final de una historia.

 **Misión: Portal del Punto de Vista**  ¡Abre el Portal del Punto de Vista! ¿Qué piensa o siente el autor? ¿Estás de acuerdo?
 **Comparte tu perspectiva y compárala con la del autor.**

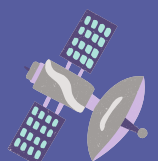
Estándar: 2R6 – Identificar el punto de vista del autor.




 **Misión:** Exploración con imágenes  ¡Activa tu escáner visual! Encuentra una imagen o un diagrama. ¿Qué te dice que no dicen las palabras?

 Describe lo qué la imagen aporta a tu comprensión.


Estándar: 2R7 – Usar ilustraciones para entender el texto.




 **Misión:** Cohete de Evidencia ¡Has encontrado un Satélite de Hechos! ¿Cuál es una cosa que el autor quiere que aprendas? ¿Qué razón da para apoyarla?

 Registra tu hallazgo en reporte de misión.

Estándar: 2R8 – Identificar razones y evidencias que apotan una idea.



Misión: Cápsula de Conexiones ¡Activa tus motores de conexiones! ¿Esta historia te recuerda a otro libro, una película o algo de tu vida?

 Escribe o dibuja cómo son iguales y cómo son diferentes.

Estándar: 2R9 – Comparar y conectar textos.



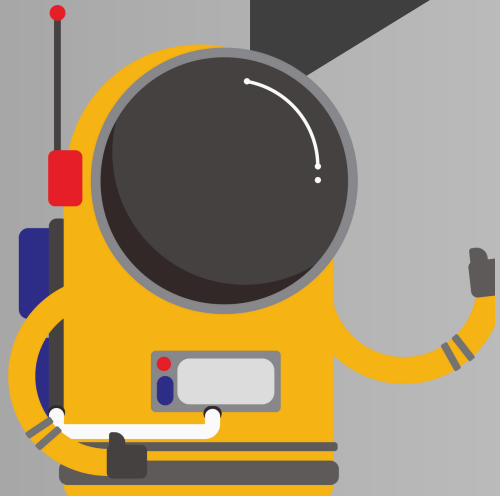
FINALIZAR



 **MISIÓN: ESTRELLA DE LAS
PISTAS**


**¡EL COMANDO ESPACIAL
NECESITA INFORMACIÓN!
HAZ UNA PREGUNTA SOBRE TU
LIBRO. BUSCA EN LA
HISTORIA Y ENCUENTRA UN
DETALLE QUE LA RESPONDA.**

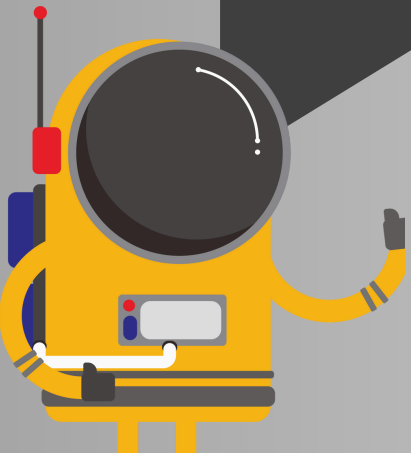
 **ANOTA TU PREGUNTA Y
RESPUESTA EN TU DIARIO
ESPACIAL.**

**ESTÁNDAR: 2R1 - HACER Y RESPONDER
PREGUNTAS USANDO DETALLES CLAVE.**

A spiral-bound notebook page. The left side features a silver metal spiral binding. The page is divided into a large empty rectangular box at the top, followed by seven horizontal lines for writing. The entire page is framed by a thick black border.


 **MISIÓN: PLANETA IDEA PRINCIPAL**  **¿HAS ATERRIZADO EN EL PLANETA IDEA PRINCIPAL! ¿DE QUÉ SE TRATA PRINCIPALMENTE ESTE LIBRO?**

 **ESCRIBE TRES DATOS O EVENTOS IMPORTANTES.**
ESTÁNDAR: 2R2 - IDENTIFICAR LA IDEA CENTRAL Y VOLVER A CONTAR LOS DETALLES CLAVE.



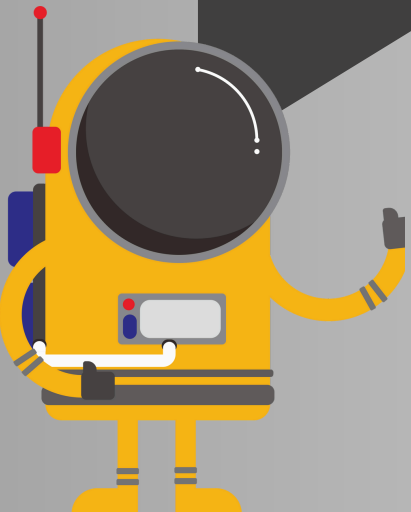
A spiral-bound notebook page with a large empty rectangular box at the top for drawing or a main idea. Below the box are seven horizontal lines for writing notes or details.

 **MISIÓN: GALAXIA DE PERSONAJE**

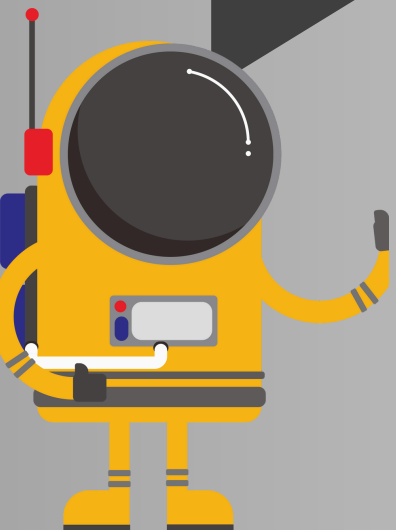
 **¡EXPLORA UN PERSONAJE DEL LIBRO! HAZ UN ACERCAMIENTO AL VIAJERO ESPACIAL (PERSONAJE) ¿QUÉ DESAFIÓ ENFRENTA? CÓMO RESPONDE?**

 **DIBUJA O DESCRIBE SUS ACCIONES Y EXPLICA POR QUÉ TOMÓ ESAS DECISIONES.**

ESTÁNDAR: 2R3 - DESCRIBE CÓMO RESPONDEN LOS PERSONAJES A LOS EVENTOS.

A spiral-bound notebook page with a white background and a black border. On the left side, there is a vertical spiral binding. The page features a large, empty rectangular box at the top, intended for drawing. Below this box, there are seven horizontal lines spaced evenly down the page, providing space for writing. The lines are black and extend across most of the width of the page.

 **MISIÓN: SATÉLITE DE ESTRUCTURA  ¡ATRÁPALO! ¡HAS VISTO PASAR UN COMETA DE PALABRAS! ATRÁPALO Y DESCUBRE QUÉ SIGNIFICA USANDO LAS PISTAS QUE HAY A SU ALREDEDOR! ¿CUÁL ES LA PALABRA? ¿QUÉ TE AYUDÓ A ENTENDERLA?**
ESTÁNDAR: 2R4 - DETERMINAR EL SIGNIFICADO DE PALABRAS DESCONOCIDAS.



A spiral-bound notebook with a large blank rectangular box at the top and several horizontal lines below it for writing.



MISIÓN: SATÉLITE

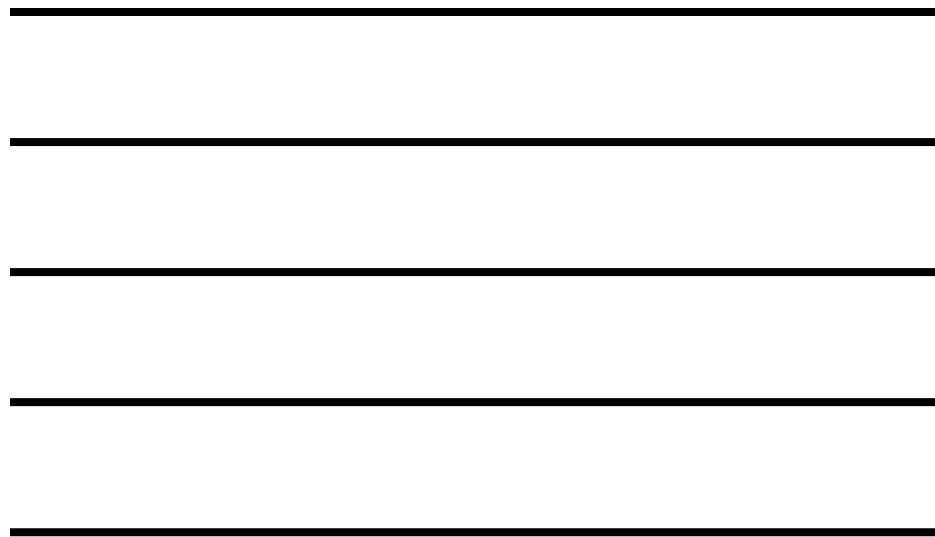
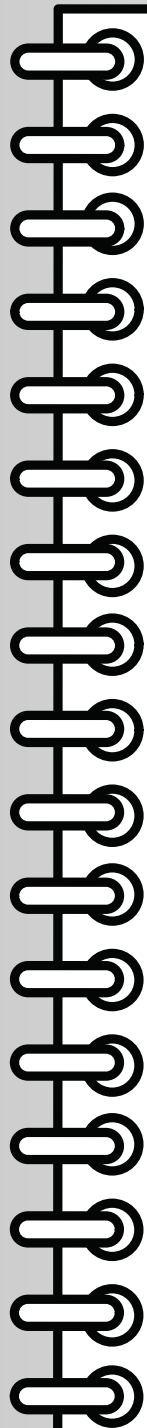
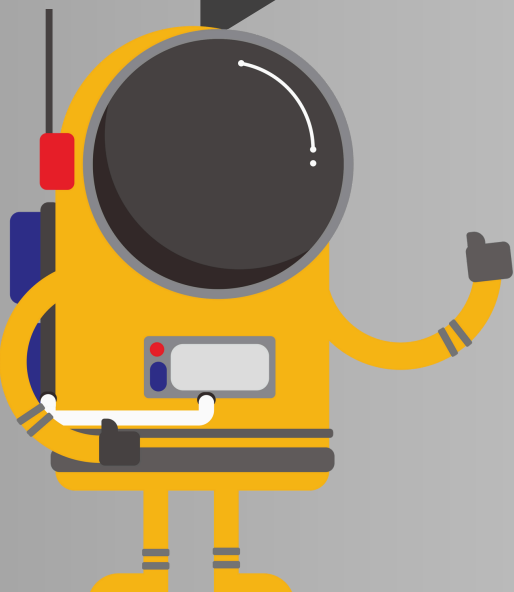
ESTRUCTURA

¡ORBITA TU HISTORIA! ¿QUÉ PASÓ AL PRINCIPIO, EN EL MEDIO Y AL FINAL?



ESCRIBE QUÉ PASÓ EN CADA PARTE DE LA ÓRBITA DE LA HISTORIA.

ESTÁNDAR: 2R5 - ENTR EL PRINCIPIO, EL MEDIO Y EL FINAL DE UNA HISTORIA.

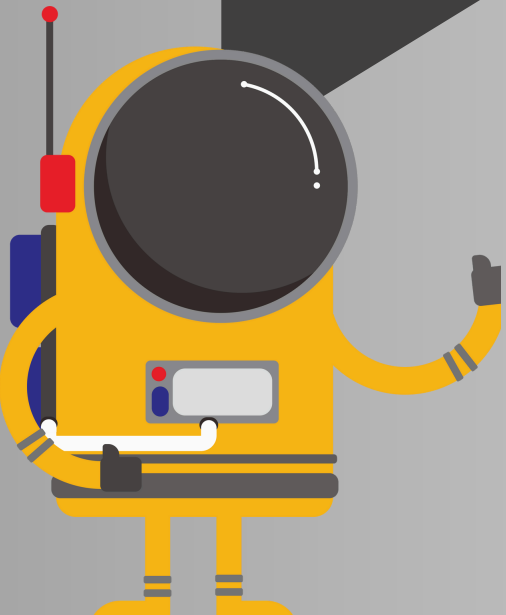


**👁️ MISIÓN: PORTAL DEL
PUNTO DE VISTA**

**¡ABRE EL PORTAL DEL PUNTO
DE VISTA! ¿QUÉ PIENSA O
SIENTE EL AUTOR? ¿ESTÁS
DE ACUERDO?**



**COMPARTE TU
PERSPECTIVA Y
COMPÁRALA CON LA SUYA.
ESTÁNDAR: 2R6 - IDENTIFICAR EL PUNTO
DE VISTA DEL AUTOR.**



A spiral-bound notebook with a large blank rectangular area at the top and several horizontal lines below it for writing.



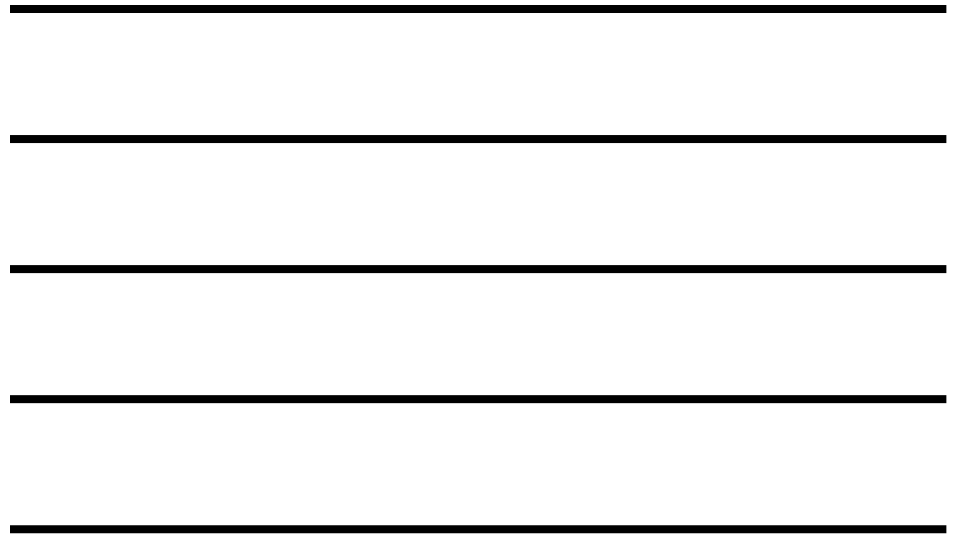
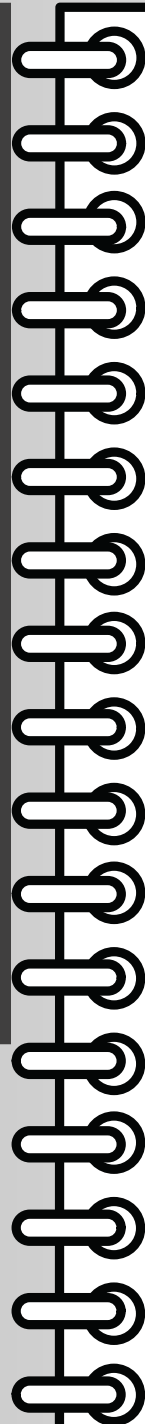
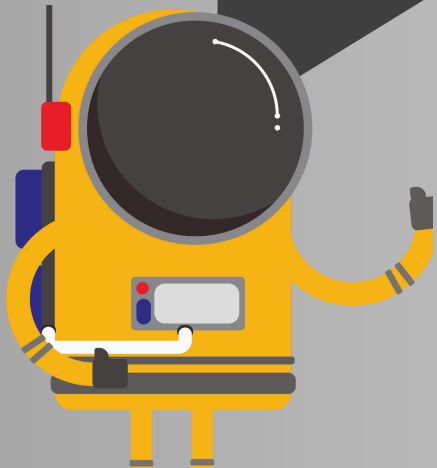
MISIÓN: EXPLORACIÓN DE IMÁGENES

¡ACTIVA TU ESCÁNER
VISUAL! BUSCA UNA IMAGEN
O UN DIAGRAMA. ¿QUÉ TE
MUESTRA QUE LAS PALABRAS
NO DICEN?



DESCRIBE LO QUE LA
IMAGEN AÑADE A TU
COMPRENSIÓN.

ESTÁNDAR: 2R7 - UTILIZAR
ILUSTRACIONES PARA COMPRENDER EL
TEXTO.

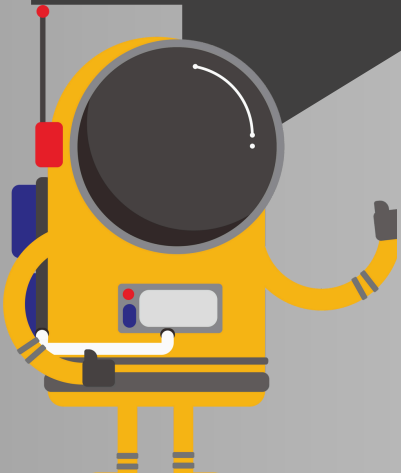


 **MISIÓN: COHETE DE EVIDENCIA**

¡HAS ENCONTRADO UN SATÉLITE DE DATOS! ¿QUÉ ES ALGO QUE EL AUTOR QUIERE QUE APRENDAS? ¿QUÉ RAZÓN DA PARA APOYARLO?

 **REGISTRA TU HALLAZGO EN TU INFORME DE MISIÓN.**

ESTÁNDAR: 2R8 - IDENTIFICAR RAZONES Y EVIDENCIAS QUE APOYAN UNA IDEA.

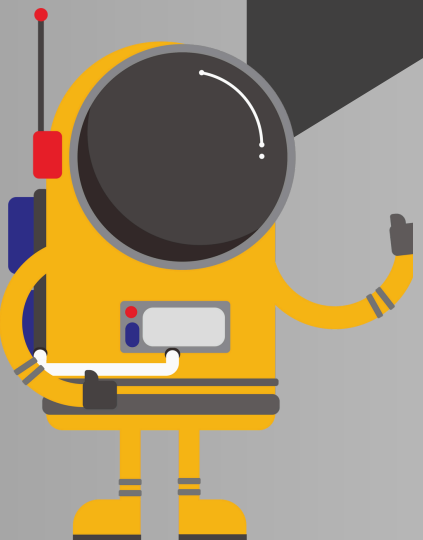
A spiral-bound notebook page with a large empty box at the top and several horizontal lines below it for writing. The notebook has a black cover and a silver spiral binding on the left side. The page is white with a black border.

 **MISIÓN: CÁPSULA DE CONEXIÓN**

¡ACTIVA TUS MOTORES DE CONEXIÓN! ¿ESTA HISTORIA TE RECUERDA A OTRO LIBRO, UNA PELÍCULA O ALGO DE TU VIDA?

 **ESCRIBE O DIBUJA CÓMO SE PARECEN Y CÓMO SON DIFERENTES.**

ESTÁNDAR: 2R9 - COMPARAR Y CONECTAR TEXTOS.



The notebook is positioned on the right side of the page. It features a silver spiral binding on the left edge. The page is divided into a large empty rectangular box at the top, followed by seven horizontal lines for writing, and a final line at the bottom. The entire notebook is outlined in black.