



# MacArthur Elementary

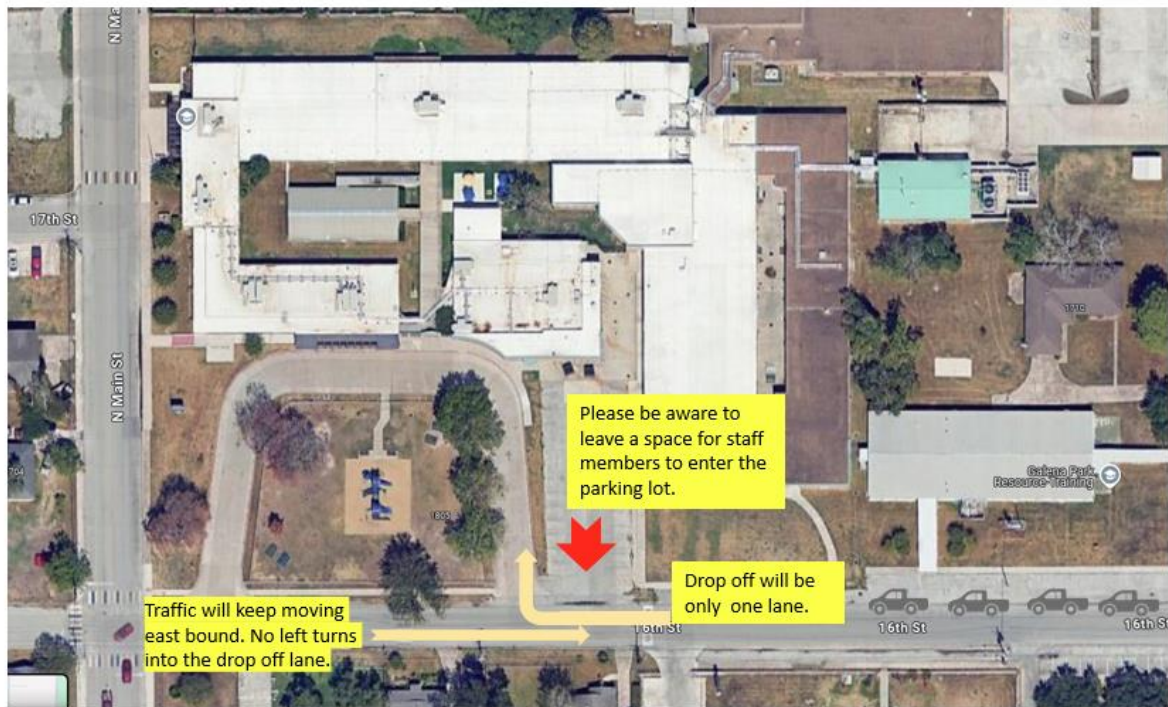
Victoria Garcia-Hernandez, Ed. D., Principal  
Sandra Rendon, Asst. Principal  
1801 N. Main St.  
Galena Park, TX 77547  
832-386-4630

Parents,

With the support of our Precinct 2 and district officers, we will be making an adjustment to help with the flow and safety of our morning arrival procedures. Beginning **Wednesday, March 26th** we will be transitioning to a **one lane** morning arrival drop off. Traffic will only be allowed to enter the drop off line through 16th street turning right. Traffic coming eastbound will be directed to go to the end of the line on 16th street to enter the drop off line.

Our goal is always the safety and security of all of our students and stakeholders. With this transition, we will be able to move our line with a one lane drop off and ensure safety and efficiency. Please refer below to a map of our morning arrival traffic flow. Morning drop off will continue to start at 7am. We look forward to partnering with you all to make this a smooth transition.

Thank you,  
Dr. Victoria Garcia-Hernandez  
School Principal





# MacArthur Elementary

Victoria Garcia-Hernandez, Ed. D., Principal

Sandra Rendon, Asst. Principal

1801 N. Main St.

Galena Park, TX 77547

832-386-4630

Padres,

Con el apoyo de nuestro Precinto 2 y los oficiales del distrito, realizaremos un ajuste para mejorar la fluidez y la seguridad de nuestros procedimientos de llegada matutina. A partir del **miércoles 26 de marzo**, la entrada a la zona de llegadas matutinas será de **un solo carril**. El tráfico solo podrá ingresar a la zona de llegadas por la calle 16, girando a la derecha. El tráfico que viene en dirección este será dirigido al final de la zona en la calle 16 para ingresar a la zona de llegadas.

Nuestro objetivo siempre es la seguridad de todos nuestros estudiantes y partes interesadas. Con esta transición, podremos adaptar nuestra zona de llegadas a un solo carril y garantizar la seguridad y la eficiencia. Consulte a continuación un mapa del flujo de tráfico de llegadas matutinas. La entrada matutina continuará a las 7 a. m. Esperamos colaborar con todos ustedes para que esta transición sea fluida.

Gracias,

Dra. Victoria García-Hernández

Directora de la escuela

