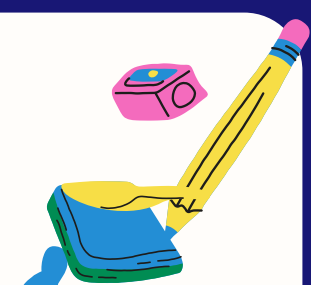




HGMS 7th GRADE Classroom News Week 4/7-4/11 (1) & 4/21-4/25 (2)



CP Core Classes

Upcoming Dates/Notes

- Friday 4/11 is an early release day, 12:30pm.
- Monday 4/14-Friday 4/18 is Spring Break. Schools closed.
- Reminder that Monday 4/21 is a regular school day due to weather make-up.
- Field trip rescheduled to 4/24 & 4/25
- SC Ready testing dates went home with students last week (4/7). The flyer is also attached to the newsletter email.

Math (Mannon): (1) Students are taking the Unit 6 test over equations and inequalities. We will move into angle relationships (complementary, supplementary, vertical, adjacent). (2) We will look at cross-sections of solids and calculate surface area of rectangular prisms and cubes.

Science (Huttner): (1) Complete symbiosis project. (2) Animal Adaptations Project

ELA (Webb): (1&2) Poetry study: elements of poetry and creating our own poems.

Geography (Boevers): (1) A quiz on Monday. Then Physical features of East Asia. (2) Human Characteristics of East Asia and Overpopulation in Japan to wrap up the unit.

Magnet Core Classes

Math (Beard): (1) Quiz on cross sections, surface area, and volume on Thursday 4/10. (2) We will begin state test review, probability and statistics after Spring Break.

Science (White): (1) Examen sobre secciones transversales, área de superficie y volumen el jueves 4/10. (2)

Comenzaremos la revisión del examen estatal, probabilidad y estadística después de las vacaciones de primavera.

ELA (Boarman): (1) Beginning Dystopian Lit Book Circles (2) Continue Dystopian Lit Book Circles

Geography (Jones): continue with North America modern issues and Latin American Geography



A Note From 7th Administration

We are excited to visit the Edisto Island Serpentarium on April 24th and 25th. The deadline for the permission slip/payment is April 21st. Please note, students who receive 3 major referrals by April 11 lose the opportunity to attend.



Noticias quincenales del Séptimo Grado en HGMS

Semanas del 7 al 11 de marzo
y del 21 de marzo al 25 de abril
de 2025

Próximos eventos

-Viernes 4/11 es un día de salida temprana, 12:30pm. Del lunes 4/14 al viernes 4/18 son las vacaciones de primavera. Escuelas cerradas. Recordatorio de que el lunes 4/21 es un día de escuela regular debido a la recuperación del tiempo. Excursión reprogramado para 4/24 y 4/25
SC Ready las fechas de las pruebas se mandaron a casa con los estudiantes la semana pasada (4/7). El volante también se adjunta al boletín de correo electrónico.

MENSASE DE LA ADMINISTRACION 7MO .

Estamos emocionados de visitar el Serpentario de la Isla Edisto el 24 y 25 de abril. La fecha límite para el permiso/pago es el 21 de abril. Tenga en cuenta, los estudiantes que reciben 3 remisiones importantes antes del 11 de abril pierden la oportunidad de asistir.

Preparación para estudios superiores. Clases básicas y obligatorias

Matemáticas (Mannon): (1) Los alumnos están realizando el examen de la Unidad 6 sobre ecuaciones y desigualdades. Pasaremos a las relaciones entre ángulos (complementarios, suplementarios, verticales, adyacentes). (2) Veremos secciones transversales de sólidos y calcularemos la superficie de prismas rectangulares y cubos.

Ciencias (Huttner): (1) Completar proyecto de simbiosis. (2) Proyecto de adaptaciones animales

ELA (Webb): (1&2) Estudio de la poesía: elementos de la poesía y creación de poemas propios.

Geografía. Mr. Boevers: (1) Cuestionario el lunes. A continuación, Características físicas de Asia Oriental. (2) Características humanas de Asia Oriental y Superpoblación en Japón para cerrar la unidad.

Clases básicas y obligatorias. Magnet.

Matemáticas (Beard): (1) Examen sobre secciones transversales, área de superficie y volumen el jueves 4/10. (2) Comenzaremos la revisión del examen estatal, probabilidad y estadística después de las vacaciones de primavera.

Ciencia (White): (1) Examen sobre secciones transversales, superficie y volumen el jueves 4/10. (2) Comenzaremos la revisión del examen estatal, probabilidad y estadística después de las vacaciones de primavera.

ELA (Boarman): (1) Inicio de los círculos de lectura de literatura distópica (2) Continuación de los círculos de lectura de literatura distópica

Geografía (Jones): continuar con temas modernos de América del Norte y Geografía de América Latina