



Mid-Cities SELPA  
Presents:



## Navigating Harbor Regional Center Services

Join us for an informative parent workshop exploring the critical roles and services available through the Harbor Regional Center. This presentation will provide an overview of Harbor Regional Center services, including the role of an IDEA Specialist, the transition process from Part C (Early Intervention) to Part B (School-Age Services), and the principles of Self-Determination. You will gain valuable insights on how to navigate these systems and empower students with disabilities.



In-Person

Tuesday,


March 18, 2025

11:00am-12:30 pm



### Bellflower Unified School District

Conference Room G-1  
16703 S. Clark Ave  
Bellflower, CA 90706

Spanish interpretation  
will be provided.  Interpretation other  
than Spanish is available  
upon request, at least 5  
days prior to the event.

Any Questions?

Call Mid-Cities SELPA at (562) 866-9011 ext 2050  
or email [midcityesselpa@busd.k12.ca.us](mailto:midcityesselpa@busd.k12.ca.us)





Mid-Cities SELPA  
Presents:



## Navegando Servicios del Centro Regional Harbor

Únase a nosotros en un taller informativo para padres en el que se explorarán los roles y servicios críticos disponibles a través del Centro Regional Harbor. Esta presentación brindará una descripción general de los servicios del Centro Regional Harbor, incluido el rol de un especialista en IDEA, el proceso de transición de la Parte C (Intervención temprana) a la Parte B (Servicios para niños en edad escolar) y los principios de autodeterminación. Obtendrá información valiosa sobre cómo navegar por estos sistemas y empoderar a los estudiantes con discapacidades.

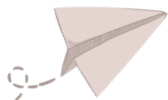


En-Persona

martes,

18 de marzo de 2025

11:00am-12:30 pm



Se proporcionará Interpretación en español. Interpretación aparte de español esta disponible cuando se solicita por lo menos 5 días hábiles antes del evento.



## Distrito Unificado Escolar de Bellflower

Sala de Reuniones C-1  
16703 S. Clark Ave  
Bellflower, CA 90706

¿Alguna pregunta?

Llame a Mid-Cities SELPA al (562) 866-9011 ext 2050  
o por correo electrónico [midcitiesselpa@busd.k12.ca.us](mailto:midcitiesselpa@busd.k12.ca.us)

