



# **NEW ELEMENTARY SCHOOL**

## **SHERMAN ISD**

NW CORNER OF HERITAGE RANCH TRAIL & PLAINVIEW ROAD, NORTH OF HWY 82



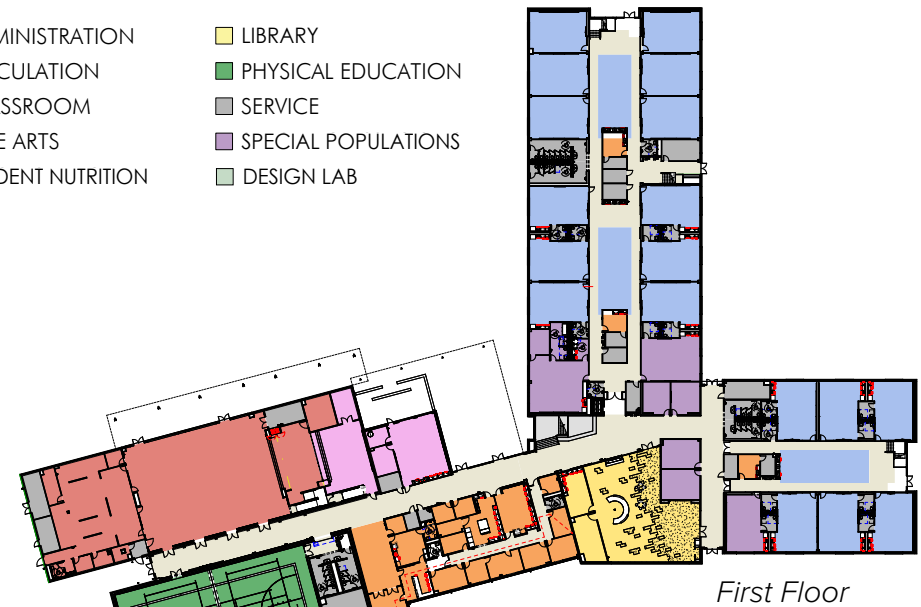
# NEW ELEMENTARY SCHOOL

## SHERMAN ISD

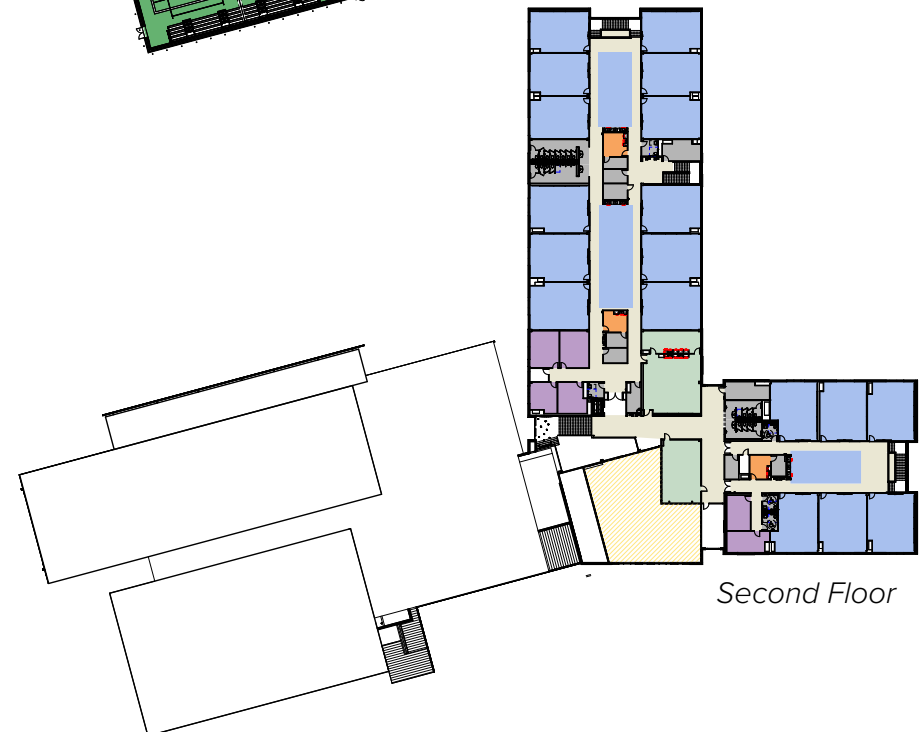
- 712 student capacity
- 110,549 sf
- Includes a large 8669 sf P.E. gymnasium; allowing for more activities and opportunities for students on a daily basis regardless of weather
- The gymnasium is constructed to the FEMA storm shelter standards, for wind speeds up to 250mph
- 987 sf art room, with water & electricity and access to outdoor spaces
- 767 sf design lab with hands-on, active learning opportunities for students
- 2904 sf library with modern technology resources, books and space for innovation and creativity
- Purpose built spaces for special populations
- Controlled entry vestibules, allowing front office to monitor all visitors to the building
- Grade-level collaboration spaces allowing teachers to have flexibility of group sizes for each lesson plan
- A dedicated music classroom with access to the cafeteria stage for daily class use
- Multiple playgrounds to provide for age-appropriate play equipment

### DEPARTMENT LEGEND

■ ADMINISTRATION	■ LIBRARY
□ CIRCULATION	■ PHYSICAL EDUCATION
■ CLASSROOM	■ SERVICE
■ FINE ARTS	■ SPECIAL POPULATIONS
■ STUDENT NUTRITION	■ DESIGN LAB



First Floor



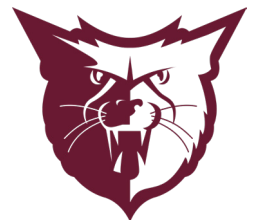
Second Floor



# NUEVA ESCUELA PRIMARIA

## SHERMAN ISD

ESQUINA NOROESTE DE HERITAGE RANCH TRAIL Y PLAINVIEW ROAD, AL NORTE DE HWY 82



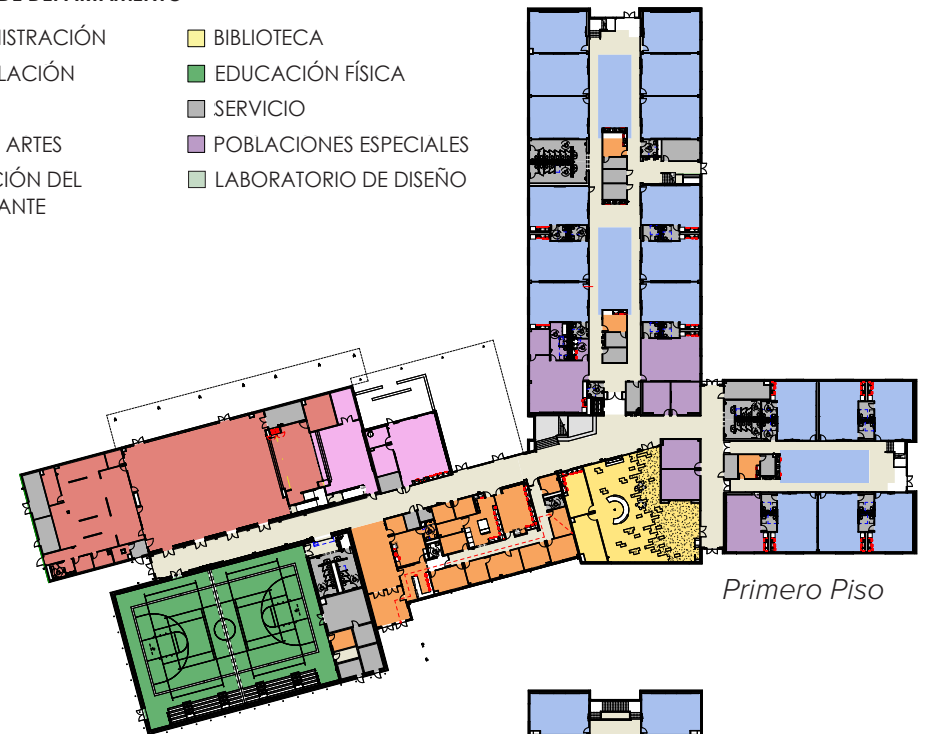
# NUEVA ESCUELA PRIMARIA

## SHERMAN ISD

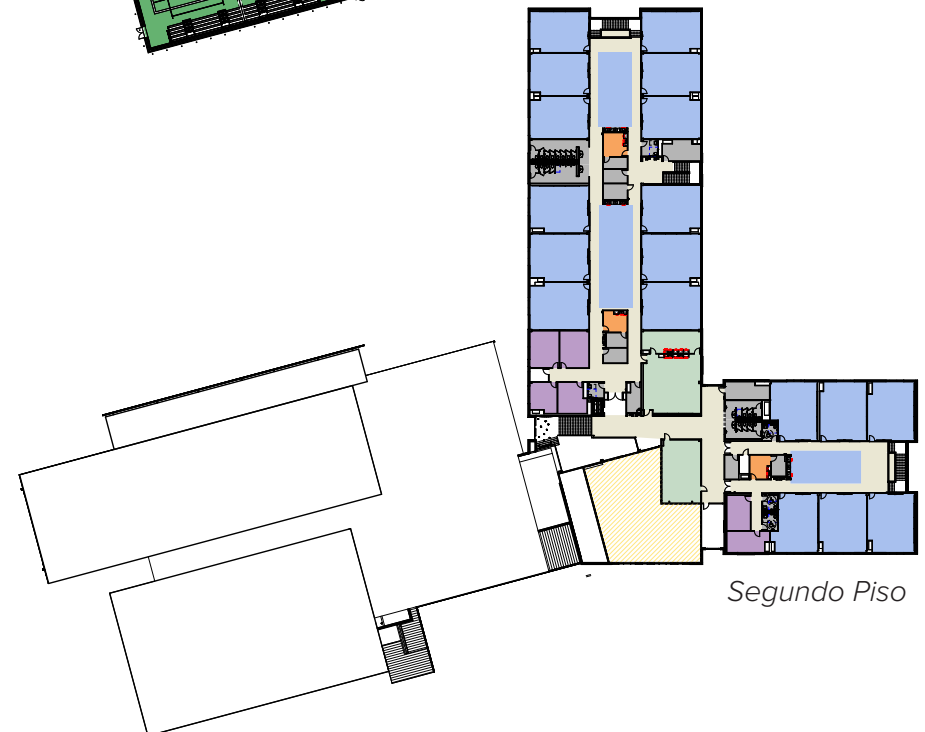
- Capacidad para 712 estudiantes
- 110,549 pies cuadrados
- Incluye un gran gimnasio de 8669 pies cuadrados E.F.; lo que permite más actividades y oportunidades para los estudiantes a diario, sin importar el clima
- El gimnasio está construido según los estándares de refugio contra tormentas de FEMA, para velocidades de viento de hasta 250 mph
- Sala de arte de 987 pies cuadrados, con agua, electricidad y acceso a espacios al aire libre
- Laboratorio de diseño de 767 pies cuadrados con oportunidades de aprendizaje práctico y activo para los estudiantes
- Biblioteca de 2904 pies cuadrados con recursos de tecnología moderna, libros y espacio para la innovación y la creatividad
- Espacios especialmente diseñados para poblaciones especiales
- Vestíbulos de entrada controlados, lo que permite a la oficina principal monitorear a todos los visitantes del edificio
- Espacios de colaboración a nivel de grado que permiten a los maestros tener flexibilidad en el tamaño de los grupos para cada plan de lección
- Un aula de música con acceso a el escenario de la cafetería para uso diario en clase
- Múltiples áreas de juegos para proporcionar equipos de juego apropiados para la edad

### LEYENDA DE DEPARTAMENTO

■ ADMINISTRACIÓN	■ BIBLIOTECA
□ CIRCULACIÓN	■ EDUCACIÓN FÍSICA
■ AULAS	■ SERVICIO
■ BELLAS ARTES	■ POBLACIONES ESPECIALES
■ NUTRICIÓN DEL ESTUDIANTE	■ LABORATORIO DE DISEÑO



Primero Piso



Segundo Piso