

# Encaminándonos al Aprendizaje y a Evaluaciones basados en Aptitudes

## *Descripción General para Familias del EUSD*



# Presentaciones y Bienvenida

Dra. Amy Illingworth

Superintendente adjunta, Servicios Educativos

Dra. Lisa Forehand

Directora de Liderazgo y Aprendizaje

Kate Weisberg

Colaboración Centrada en el Alumno



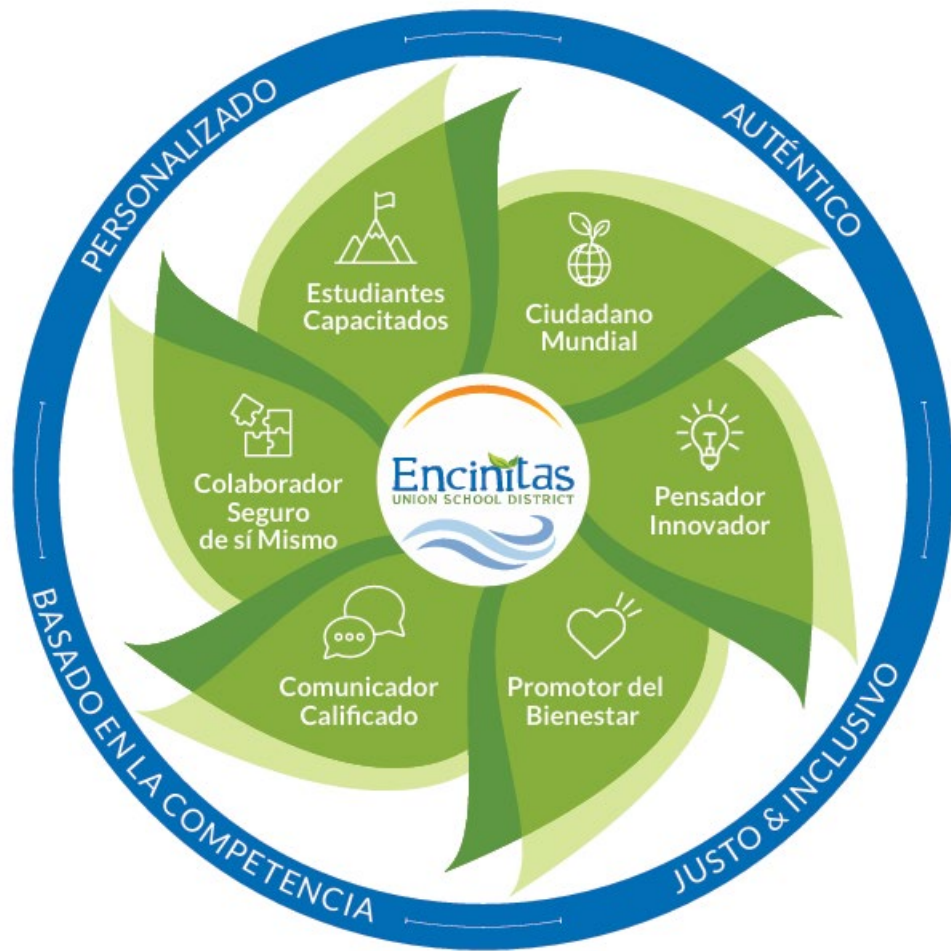
# Encinitas Union School District

## Visión

El distrito Encinitas Union School District aviva el potencial sin límites de todos los estudiantes.

## Principios

- **Alegría**  
Por medio del enfoque intencionado a la persona por completo, creamos ambientes alegres de aprendizaje para todos.
- **Sentido de pertenencia**  
Creemos que todos deben de sentirse valorados, comprendidos y celebrados.
- **Integridad**  
Practicamos honestidad, transparencia y vulnerabilidad para cultivar la confianza.
- **Servicio**  
Usamos nuestras habilidades y recursos para crear un impacto positivo en el ambiente y en la vida de otras personas.
- **Innovación**  
Somos curiosos, creativos e ingeniosos, en la búsqueda de soluciones nuevas a problemas complejos.



Marco de Trabajo para el Futuro

# Trayectoria de EUSD

2023- 2024

EUSD presentó el Marco para el Futuro y el Plan Estratégico diseñado por la Coalición Guía



# Preguntas tuyas que planeamos abordar hoy

1. ¿Qué es el aprendizaje y la evaluación basadas en aptitudes?
1. ¿Cómo se honra la excelencia estudiantil con un cambio hacia una práctica basada en aptitudes?
1. ¿Cómo afecta este cambio a la motivación estudiantil?
1. ¿Cómo se preparará a los estudiantes para la escuela secundaria, la preparatoria, la universidad y el mundo laboral?

# Método del Rompecabezas



 1 min como grupo

**1. Número de mesa del grupo 1 al 8**

 3 min individualmente

**2. Lea su diapositiva numerada y prepare una respuesta que le tome 1 minuto compartir:**

- ¿Qué historia cuentan estos datos?
- ¿Por qué es importante esta historia?

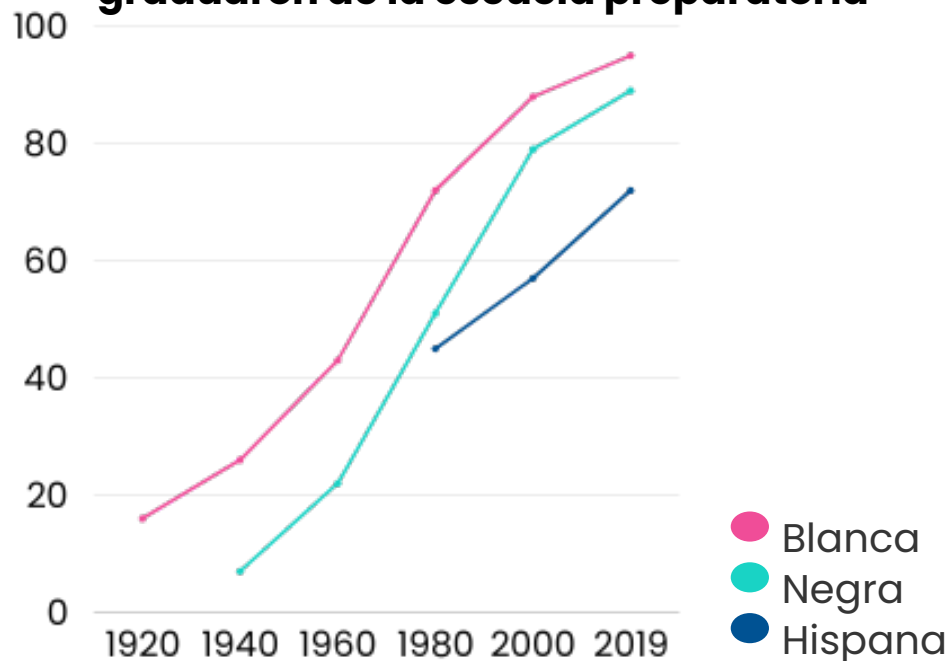
 10 min como grupo

**3. Cada uno comparta su participación de 1 minuto sobre su diapositiva.**

1

# Tasas de Graduación 1920-2020

**% de personas de 25 años o más por raza que se graduaron de la escuela preparatoria**



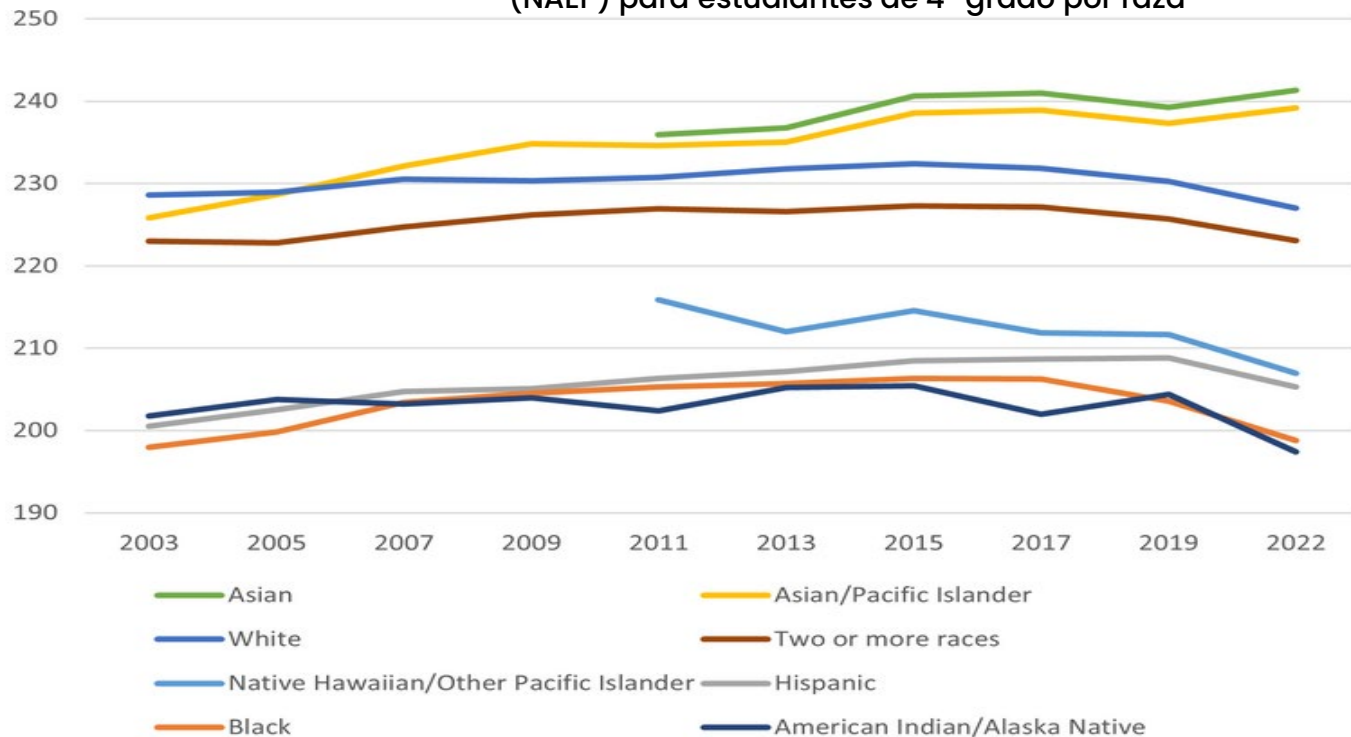
Las tasas de graduación aumentaron a un ritmo considerable en el siglo veinte, pero se han estancado bastante en el siglo veintiuno. Siempre ha habido grandes disparidades entre las razas, como se ve en la gráfica, así como entre los géneros, ya que las mujeres se gradúan a tasas ligeramente más altas que los hombres.

[National Center for Education Statistics](#)

1

# Logros en Lectura del 4o Grado

Puntuaciones compuestas de la escala de lectura de la Evaluación Nacional del Progreso Educativo (NAEP) para estudiantes de 4º grado por raza



[U.S. Department of the Treasury \(2022\)](#)

2

## ¿Qué significa para usted el “éxito”?

Una persona es exitosa si ha seguido sus propios intereses y talentos para convertirse en lo mejor que puede ser en lo que más le importa.

El 97% de las personas definen **su propio éxito** como

Una persona es exitosa si es rica, tiene una carrera de alto perfil o es muy conocida.

El 92% dice que **otras personas** definen el éxito como



[Gallup + Populace Poll \(2019\)](#)

## 2

# Prioridades de los Estados Unidos en la educación de Kínder a 12o grado

Rango Personal	Atributo
#1	Los estudiantes desarrollan habilidades prácticas (por ejemplo, administrar finanzas personales, preparar una comida, concertar una cita).
#2	Los estudiantes pueden pensar de manera crítica para resolver problemas y tomar decisiones.
#3	Los estudiantes demuestran carácter (por ejemplo: honestidad, amabilidad, integridad y ética).
#4	Los estudiantes pueden demostrar conocimientos básicos de lectura, escritura y aritmética.
#5	Todos los estudiantes reciben los apoyos únicos que necesitan a lo largo de su aprendizaje.

Un estudio de Populace pidió a 2000 estadounidenses en el 2022 que clasificaran sus prioridades para el sistema educativo

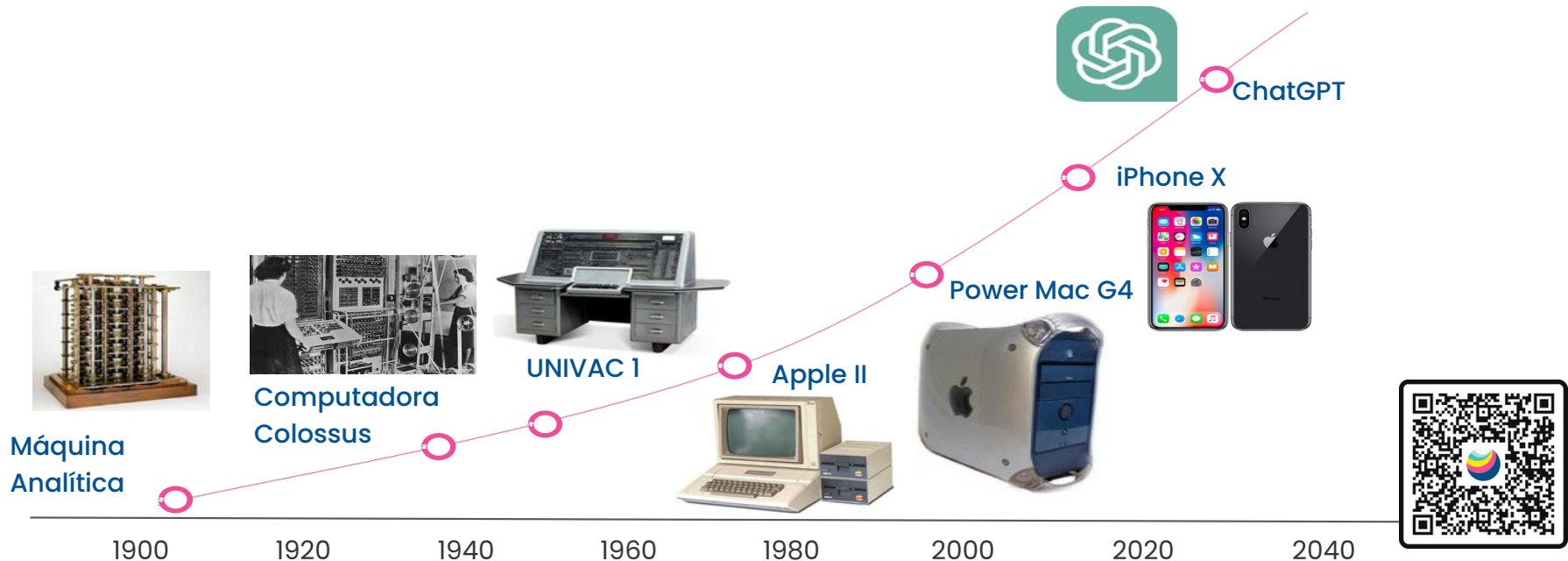


[Populace \(2022\). Purpose of Education Index.](#)

# 3

## Ley de Moore

El poder de la tecnología se está incrementando **exponencialmente**



[Humans Win,  
Lose or Draw?](#)

### 3

## Trabajos que se verán más influenciados por IA



Forrester ha predicho que la mayoría de los trabajos que serán reemplazados por IA generativa serán de naturaleza administrativa.

Sin embargo, muchos trabajos estarán influenciados por la IA, lo que significa que la forma de realizar el trabajo será diferente.



[Forrester's 2023  
Generative AI Jobs  
Impact Forecast, US](#)



# Las 10 Principales Habilidades en Auge

## Tipo de Habilidad

-  Habilidades Cognitivas
-  Autoeficacia
-  Habilidades de Autogestión
-  Habilidades Tecnológicas
-  Habilidades Interpersonales



**Pensamiento Creativo**



**Pensamiento Analítico**



**Alfabetización Tecnológica**



**Curiosidad y Aprendizaje Permanente**



**Resiliencia, Flexibilidad y Agilidad**



**Pensamiento de Sistemas**



**IA y Big Data**



**Motivación y Autoconciencia**



**Gestión de Talento**



**Orientación al Servicio y Atención al Cliente**

El informe del El Futuro de los Empleos 2023 del Foro Económico Mundial concluye que el pensamiento analítico, el pensamiento creativo, la IA y el Big Data serán las habilidades con mayor demanda en 2027.



[Future of jobs Report  
2023, World Economic  
Forum](#)



# 4

## La Gran Demanda de Habilidades Duraderas

En 2020–2021, America Succeeds estudió 82 millones de ofertas de empleo en 22 sectores.

Aptitudes de habilidades duraderas
Liderazgo
Carácter
Colaboración
Comunicación
Creatividad
Pensamiento Crítico
Metacognición
Atención plena
Mentalidad de crecimiento
Fortaleza



### Definición de Habilidades Duraderas

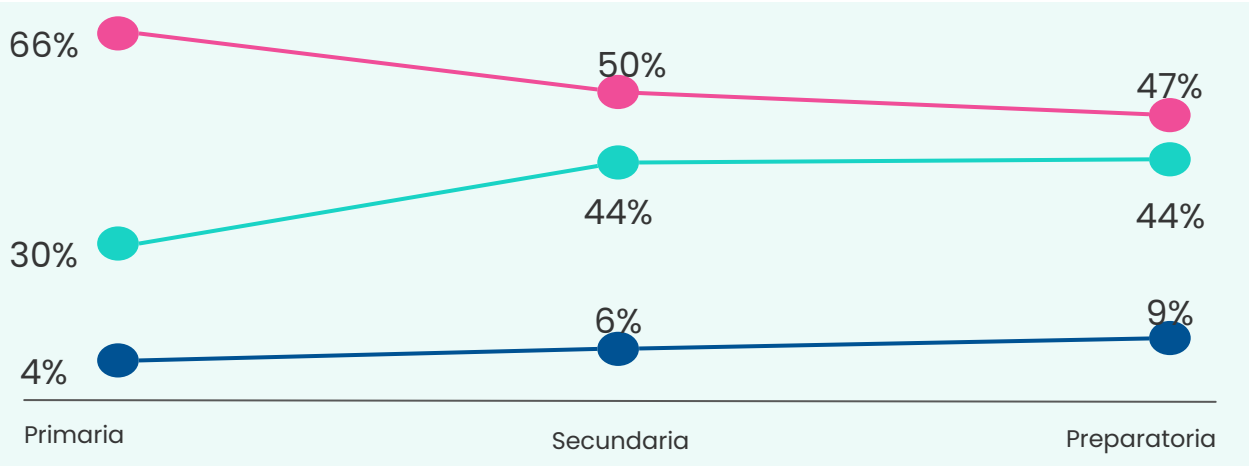
“En una era en la que las habilidades técnicas están evolucionando a un ritmo sin precedentes, existe un conjunto importante de habilidades duraderas suaves que duran toda la vida. Las Habilidades Duraderas incluyen una combinación de cómo utilizas lo que sabes (habilidades como el pensamiento crítico, la comunicación, la colaboración y la creatividad), así como habilidades de carácter como la fortaleza, la mentalidad de crecimiento y el liderazgo”.

- America Succeeds



# 5

## La Participación Plena de los Estudiantes Disminuye con el Tiempo



Según una encuesta de Cognia de 2021 de 347,248 estudiantes, el porcentaje de estudiantes que participan plenamente en la escuela disminuye a medida que crecen los estudiantes y a medida que el porcentaje de estudiantes complacientes y que no participan activamente aumenta.

Menos de la mitad de los estudiantes de preparatoria participan plenamente.

% de estudiantes que están

- Participando Plenamente:** los estudiantes encuentran valor y significado personal en las tareas escolares.
- En Regla:** los estudiantes se esfuerzan por cumplir con las expectativas de aprendizaje, siguen las reglas y evitan activamente las consecuencias.
- Desconectados:** los estudiantes no están motivados, evitan activamente completar las tareas, y tienen una baja participación.

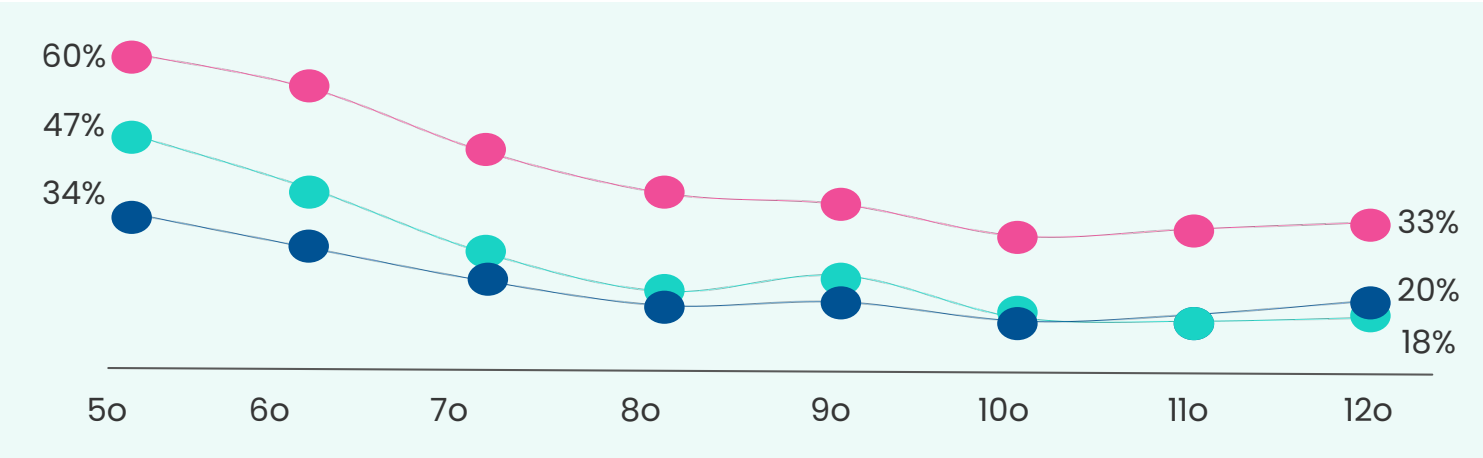


Cognia



# 5

## La Participación Plena de los Estudiantes Disminuye con el Tiempo



Según una encuesta Gallup de 2016, la mayoría de los estudiantes de las escuelas secundarias y las preparatorias dicen que **no** han aprendido algo interesante, **no** se han divertido o **no** han podido hacer lo que mejor saben hacer en la escuela.



[McLeod, Scott. The biggest indictment of our schools is not their failure to raise test scores.](#)

Estudiantes que están totalmente de acuerdo

- En los últimos 7 días, he aprendido algo interesante en la escuela.
- Me divierto en la escuela.
- En esta escuela todos los días puedo hacer lo que mejor sé hacer.

## Los Estudiantes Califican a sus Escuelas

GALLUP   WALTON FAMILY FOUNDATION	A	B	C	D	F	Promedio
Respetan quién eres independientemente de tu raza/etnia, género e identidad.	48%	29%	13%	5%	5%	<b>B</b>
Te hacen sentir incluido	29%	35%	22%	9%	5%	<b>B-</b>
Te exponen a ideas y opiniones diferentes a las tuyas.	27%	37%	24%	7%	4%	<b>B-</b>
Usan la tecnología de formas nuevas y emocionantes para ayudarte a aprender	27%	36%	24%	8%	5%	<b>B-</b>
Apoyan tu salud mental	22%	32%	24%	11%	11%	<b>C+</b>
Te preparan para tu futuro	20%	41%	25%	9%	5%	<b>B-</b>
Te enseñan de maneras que se adapten a tus necesidades únicas de aprendizaje.	19%	33%	27%	11%	10%	<b>C+</b>
Te enseñan acerca de carreras	17%	35%	28%	13%	8%	<b>C+</b>
Hacen que te emocione el aprender	13%	35%	28%	13%	11%	<b>C+</b>

Según una encuesta de Gallup y Walton Family Foundation de 2023, los estudiantes de 5° a 12° grado en los Estados Unidos otorgan a sus escuelas una calificación mediocre de B- en promedio.



[K-12 Schools Struggle to Prepare, Excite Gen Z About Learning \(2023\)](#)

6

## Los estudiantes dicen que el aprendizaje carece de relevancia en el mundo real

De entre todos los estudiantes de secundaria, el 48% siente que lo que aprenden en clase les ayuda fuera de la escuela.



Una encuesta de YouthTruth de 2017 descubrió que la participación plena de los estudiantes, caracterizada por el amor al aprendizaje y el deseo de tener éxito, se vincula con un mejor desempeño académico, persistencia y clima escolar. Sin embargo, menos de la mitad de los estudiantes de secundaria creen que sus estudios ofrecen un valor en el mundo real, una percepción que empeora durante la escuela preparatoria a medida que los estudiantes dudan cada vez más de su aplicación en la vida al acercarse a la edad adulta.



[Youth Truth, Learning From Student Voice: Are Students Engaged? \(2017\)](#)

7

## ¿Qué tan preparados están los graduados de la escuela preparatoria para su siguiente paso?

Lo que  
dijeron los  
estudiantes



Aunque la tasa de graduación de las escuelas preparatorias públicas alcanzó un máximo histórico del 86% en 2018–2019, una encuesta de 2022 hecha a graduados recientes indica una continua e importante incertidumbre y falta de preparación para la universidad y las carreras profesionales después de la graduación de la preparatoria.



[You Science, Post-graduation readiness report \(2022\)](#)

## Factores Clave de Retención y Deserción en Educación

Factores principales que impulsan a los educadores a irse



Factores principales que impulsan a los educadores a quedarse



% de encuestados (n = 1,899)

Un estudio de 2022 realizado por McKinsey descubrió que las relaciones interpersonales positivas motivan a los empleados de educación a permanecer en sus trabajos, mientras que los entornos de trabajo inmanejables pueden llevarlos a irse.

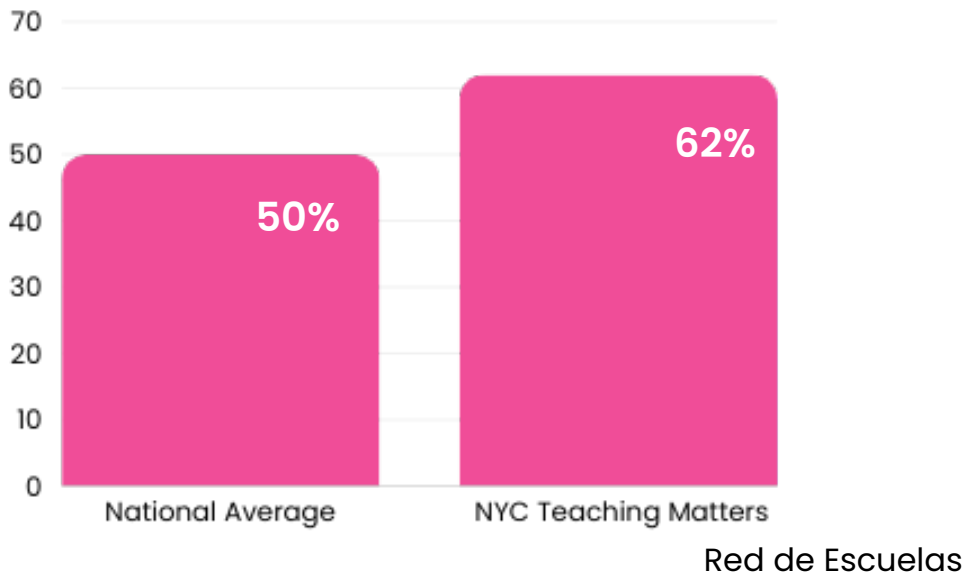


[McKinsey, K-12 teachers are quitting. What would make them stay? \(2022\)](#)

## 8

## El Impacto del Aprendizaje Centrado en el Alumno

% de estudiantes que cumplieron con los objetivos de crecimiento de iReady y NWEA Map 2021-22



Una red de 16 escuelas de la ciudad de Nueva York que atienden a jóvenes negros y latinos y que se centran en prácticas de alfabetización culturalmente receptivas y en amplificar la voz de los estudiantes, vio que en comparación con el promedio nacional, un mayor número de sus estudiantes cumplió con sus objetivos de crecimiento académico en 2022.



[The 74, How Listening to Student Voices Improved Learning Outcomes at 16 NYC Schools \(2022\)](#)

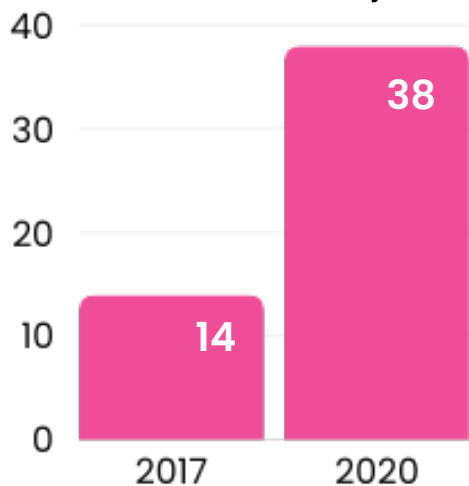


## 8

## El Impacto del Aprendizaje Centrado en el Alumno

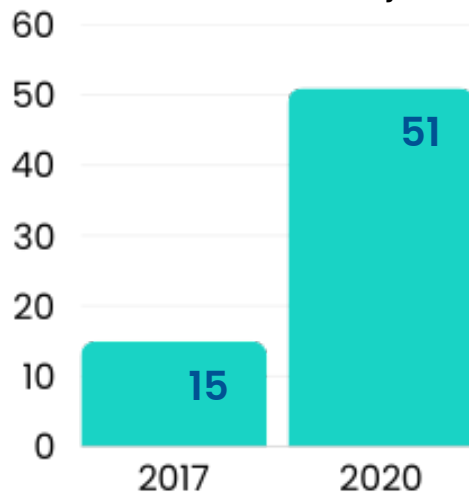
### Evaluación de Matemáticas

Porcentaje



### Evaluación ELA

Porcentaje



En el Distrito Escolar Unificado de Lindsay, los puntajes de las pruebas en matemáticas y ELA de los estudiantes aumentaron significativamente después de implementar prácticas de aprendizaje personalizadas y basadas en aptitudes.

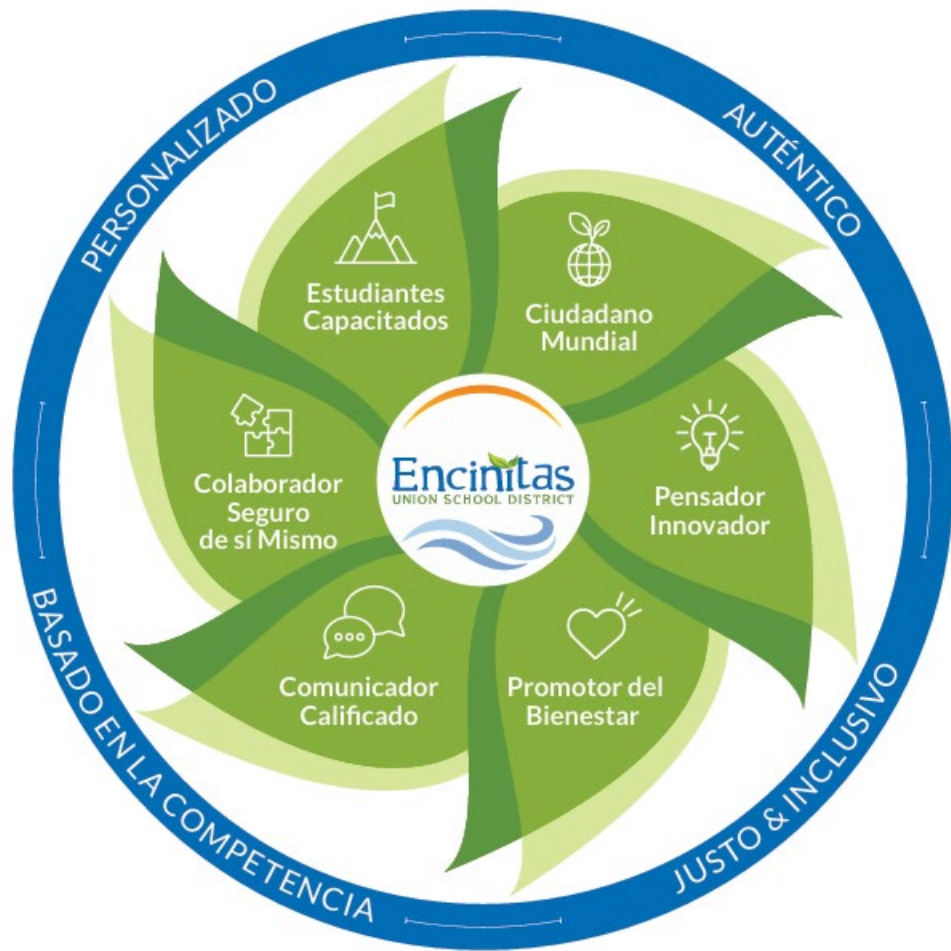


[Knowledgeworks, Compelling Data](#)

# Crea tu declaración “¿Por qué evolucionar ahora?”



Comparte los titulares



# LA TEORIA

**Sí los maestros hacen esto:**

## Learning Experiences

We believe this is what learning should be in order to achieve the outcomes defined in our Learner Profile.

### Personalized

Learning is co-constructed based on each learner's unique strengths, skills, interests, and needs.

- Develop learners' self-awareness, self-regulation, and perseverance
- Amplify learner voice and choice
- Customize the learning experience for the whole learner

### Competency-Based

Learning is driven by evidence-based instruction, assessment, and feedback cycle based on progress toward desired knowledge, skills, and dispositions.

- Use assessment and data as tools for learning
- Employ a mastery approach to learning
- Create performance-based assessments

ENCINITAS UNION SCHOOL DISTRICT

### Authentic

Meaningful, relevant learning grounded in real-world challenges and applications for authentic audiences.

- Design real-world learning experiences
- Promote anytime/anywhere learning
- Spark collaboration

### Inclusive & Equitable

Learning communities are collaborative and culturally relevant, where every learner feels they belong and can tap into their full potential, contributing to the collective success of their community.

- Nurture a meaningful and engaging learning community
- Cultivate a sense of belonging
- Partner with learners to reach their full potential

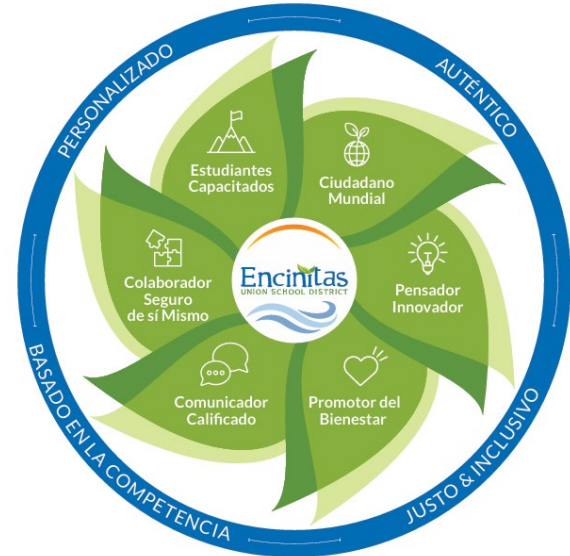
## Basado en la Aptitud

El aprendizaje está impulsado por la instrucción basada en evidencia, evaluaciones y ciclo de retroalimentación basado en el progreso hacia el conocimiento, las habilidades y resoluciones.

- Usar evaluaciones y datos como herramientas para el aprendizaje
- Utilizar un enfoque de dominio para el aprendizaje
- Crear evaluaciones basadas en el desempeño

**EXPERIENCIAS DE APRENDIZAJE**

**Los alumnos obtendrán esto:**



**RESULTADOS COMPLETOS DEL ALUMNO EN EL PERFIL DEL ALUMNO**

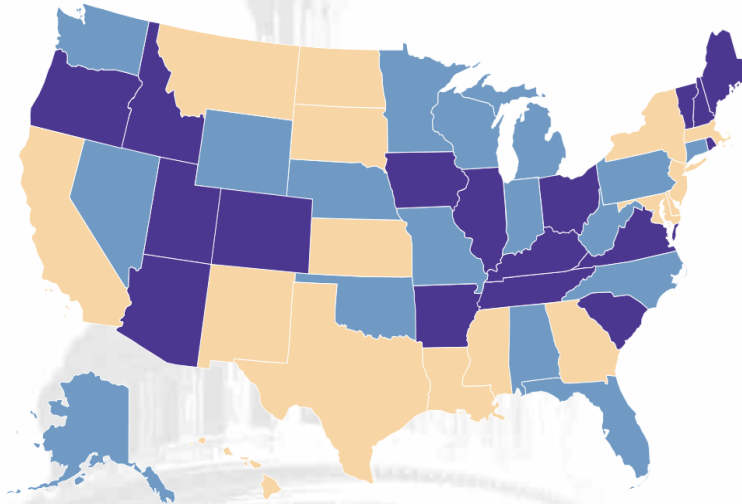
# Basado en la Aptitud

El aprendizaje está impulsado por la instrucción basada en evidencia, evaluaciones y ciclo de retroalimentación basado en el progreso hacia el conocimiento, las habilidades y resoluciones.

- Usar evaluaciones y datos como herramientas para el aprendizaje
- Utilizar un enfoque de dominio para el aprendizaje
- Crear evaluaciones basadas en el desempeño

### A National Snapshot of K-12 Competency-Based Education State Policy Across the U.S.

This map provides a national snapshot of state policies across the United States to enable and advance K-12 competency-based education systems (CBE). Across the country, the landscape of policy is changing. Every year more states establish pilots, innovation zones, and new initiatives. Most of the states with seat-time policies that acted as barriers have found new ways of allowing waivers or credit flexibility for CBE. This map is updated as we learn of new state policy developments.



#### Advanced States

States with clear policies in support of competency-based education and established roles in building educator capacity in local systems for competency-based education.

#### Developing States

States with pilots for competency-based education, and/or credit flexibility policies for school districts to transition to competency education.

#### Emerging States

States getting started with task forces; some state policy flexibility requiring waivers for systems to shift to competency-based education.

#### No Active Policy in CBE

States with policies focused on seat-time credits without competency-based pathways.

Dr. Tessier, Superintendente Asistente de Innovación de SDCOE, trabaja para brindar aprendizaje basado en aptitudes a maestros y estudiantes en todo el Condado de SD en el Centro de Innovación Linda Vista, donde los estudiantes están inmersos en un aprendizaje basado en proyectos con un enfoque basado en el dominio y evaluaciones basadas en el desempeño.

Esta imagen nos muestra un mapa de la Educación Basada en Aptitudes en los Estados Unidos. Cada año más estados establecen programas piloto, zonas de innovación y nuevas iniciativas. Los estados con programas avanzados están en color azul oscuro; los estados con programas en desarrollo están en azul claro; los estados con programas emergentes están en color amarillo.



*Las boletas de calificaciones como se utilizan actualmente en muchas escuelas no son un indicador confiable de dominio.*

---

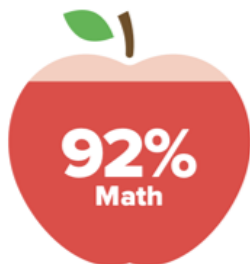
Elliot Levine

Director de investigación del Instituto Aurora (anteriormente Competency Works)

# ¿Qué significa una calificación?

## Percepción

- ▼ Porcentaje de Padres que creen que sus hijos están a nivel de grado o por arriba de nivel de grado



## Realidad

- ▼ Porcentaje de estudiantes de escuelas preparatorias que están a nivel de grado o más arriba de nivel de grado.

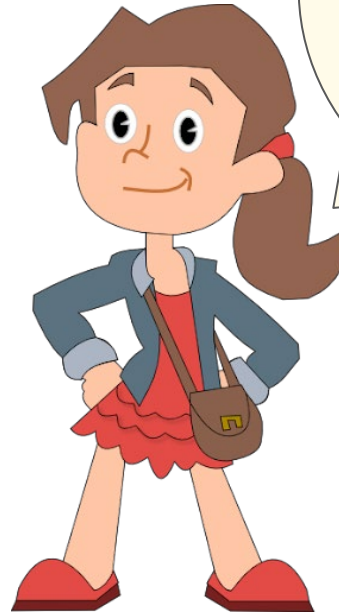


¡Obtuve un **86%** en Biología! Entrego todas mis tareas a tiempo y participo en clase, pero a veces no apruebo los exámenes porque no siempre entiendo el material.



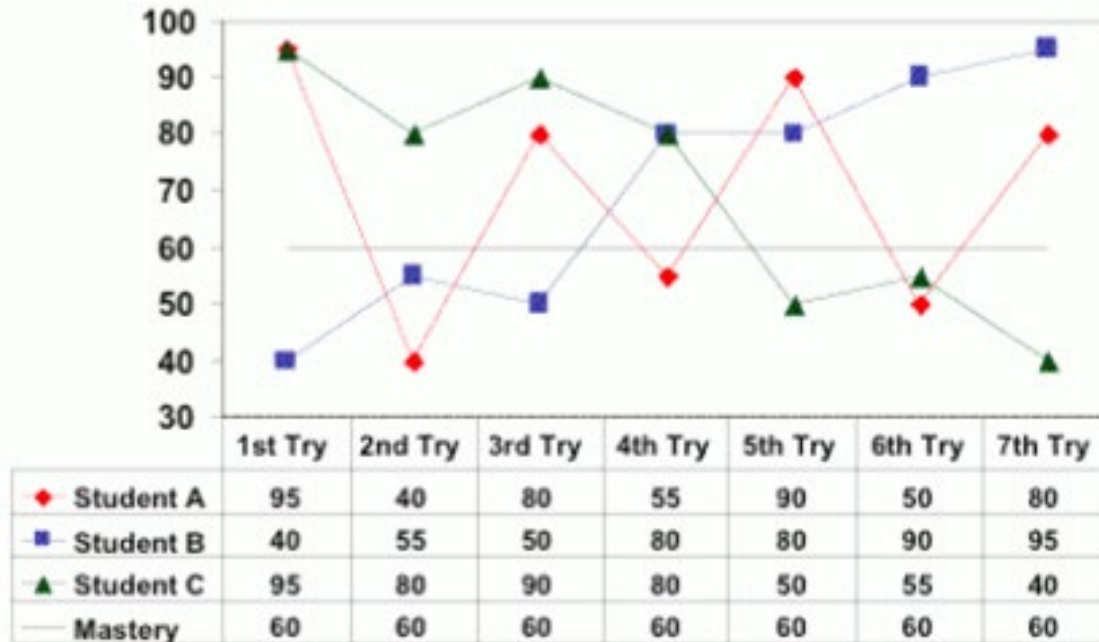
Trabajo en clase:	90%
Tareas	91%
Cuestionarios	74%
Pruebas	68%
Participación	100%

¡Obtuve un **86%** en Biología! Puedo hacer cuadros de Punnett y explicar la diferencia entre un virus y una bacteria. Pero olvido mucho mis tareas y soy muy callada.



Trabajo en clase:	97%
Tareas	20%
Cuestionarios	91%
Pruebas	93%
Participación	10%

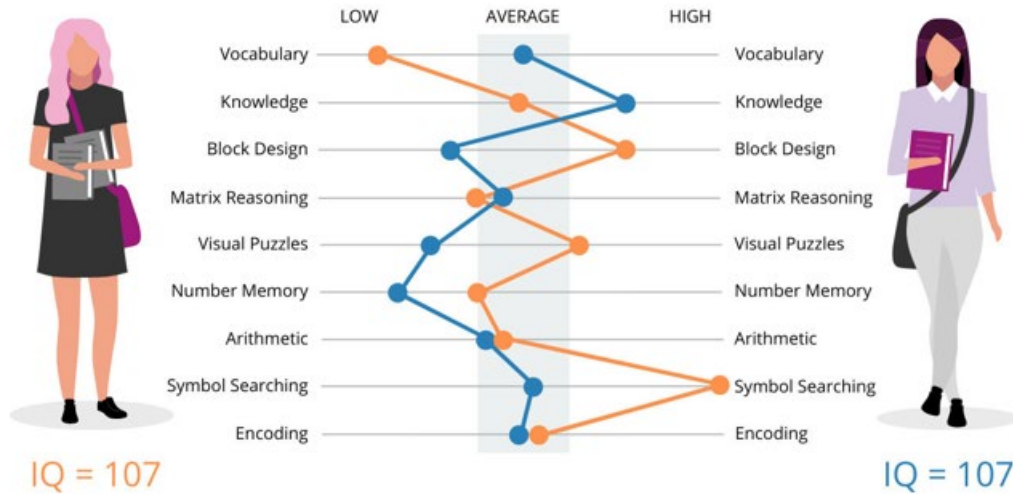
## ¿A cuál de estos estudiantes escogerías para empacar tu paracaídas?



Adapted from How to Grade for Learning (O'Connor, 2002)

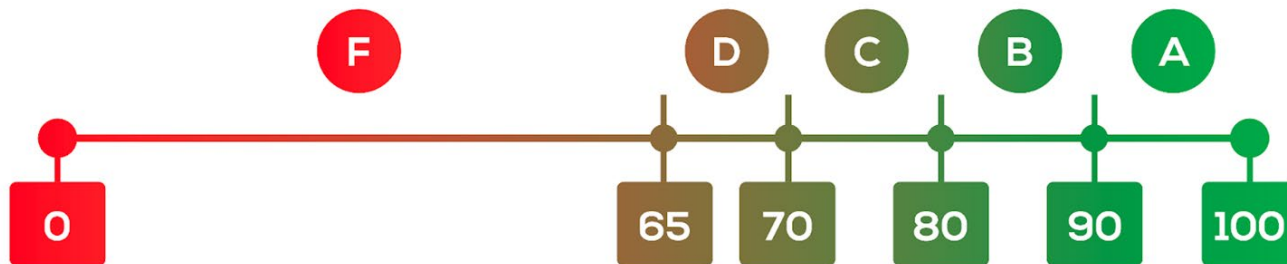
# Cada uno tenemos perfiles irregulares

## Ejemplos de perfiles irregulares por Coeficiente Intelectual (IQ)



Esta imagen nos muestra las diferencias en las aptitudes de dos personas con el mismo nivel de coeficiente intelectual.

# Sistema de puntos o porcentajes de 0 a 100: Defectuoso en precisión y consistencia



[The Ridiculous Unreliability of Grading, MagisterP](#)



Por mucho que queramos que las calificaciones reflejen lo que los estudiantes saben y hacen, a menudo comunican lo que los maestros (individualmente) valoran y qué tan bien pueden cumplir esas reglas los estudiantes.



Katie Martin

Educación en Evolución

# Tres tipos de criterios de calificación

## Progreso

### Crecimiento

*¿Cómo estoy creciendo?*

- Evaluación del desempeño
- Defensa del aprendizaje
- Evaluaciones estandarizadas
- Rubrica

## Producto

### Dominio de Aprendizaje

*¿Dónde me encuentro en relación con el estándar o la aptitud?*

- Establecimiento de objetivos
- Autoevaluación
- Evaluaciones estandarizadas
- Portafolio
- Evaluación del desempeño

## Proceso

### Hábitos

*¿Qué hábitos y habilidades son útiles para aprender y crecer?*

- Rubrica
- Autoevaluación
- Observación del maestro
- Portafolio
- Defensa del aprendizaje

## Expandiendo nuestra definición del ÉXITO

Nuestra nueva boleta de calificaciones incluye reflexiones sobre nuestras **aptitudes del Perfil del Estudiante** (pensamiento innovador, resolución de problemas, comunicación, colaboración) que los estudiantes utilizarán en la universidad, sus carreras y más allá. Aquí nuestro enfoque hace que el aprendizaje sea significativo y esté conectado con el futuro de los estudiantes.

# **Enfoque en el dominio del aprendizaje, no solo en las calificaciones:**

El aprendizaje basado en aptitudes garantiza que los estudiantes realmente dominen las habilidades y los conocimientos que necesitan para tener éxito en la vida, en lugar de simplemente aspirar a una calificación aprobatoria. Queremos preparar a los estudiantes para el mundo real, *donde demostrar lo que sabes importa.*

## **Aprendizaje personalizado para cada estudiante:**

Cada estudiante aprende a su propio ritmo. Este enfoque nos permite ver a los estudiantes en su etapa actual, brindar apoyo adicional cuando sea necesario y permitir que los estudiantes avanzados avancen. Se trata de ayudar a cada estudiante a alcanzar su máximo potencial.

## **Caminos más Claros Hacia el Éxito:**

Los estudiantes y las familias tendrán una comprensión más clara de cómo se ve el éxito en cada etapa. La evaluación basada en aptitudes brinda retroalimentación específica acerca de las fortalezas y las áreas para crecimiento alineadas con nuestros estándares básicos, para que los estudiantes sepan exactamente en qué necesitan trabajar.

## Boleta de Calificaciones y Encuesta

- Las Boletas de Calificaciones de EUSD se van a casa el viernes 24 de enero.
- Las encuestas serán enviadas a todas las familias de EUSD el lunes 27 de enero.
- Nuestras diapositivas de esta noche:



# LA TEORIA

**Sí los maestros hacen esto:**

## Learning Experiences

We believe this is what learning should be in order to achieve the outcomes defined in our Learner Profile.

### Personalized

Learning is co-constructed based on each learner's unique strengths, skills, interests, and needs.

- Develop learners' self-awareness, self-regulation, and perseverance
- Amplify learner voice and choice
- Customize the learning experience for each learner

### Competency-Based

Learning is driven by evidence-based instruction, assessment, and feedback cycle based on progress toward desired knowledge, skills, and dispositions.

- Use assessment and data as tools for learning
- Employ a mastery approach to learning
- Create performance-based assessments

© 2014-2018. ISTE. ALL RIGHTS RESERVED.

### Authentic

Meaningful, relevant learning grounded in real-world challenges and applications for authentic audiences.

- Design real-world learning experiences
- Promote anytime/anywhere learning
- Spark collaboration

### Inclusive & Equitable

Learning communities are collaborative and culturally relevant, where every learner feels they belong and can tap into their full potential, contributing to the collective success of their community.

- Nurture a meaningful and engaging learning community
- Cultivate a sense of belonging
- Partner with learners to reach their full potential

## Basado en la Aptitud

El aprendizaje está impulsado por la instrucción basada en evidencia, evaluaciones y ciclo de retroalimentación basado en el progreso hacia el conocimiento, las habilidades y resoluciones.

- Usar evaluaciones y datos como herramientas para el aprendizaje
- Utilizar un enfoque de dominio para el aprendizaje
- Crear evaluaciones basadas en el desempeño

**EXPERIENCIAS DE APRENDIZAJE**

**Los alumnos obtendrán esto:**



**RESULTADOS COMPLETOS DEL ALUMNO EN EL PERFIL DEL ALUMNO**

# Continúe aprendiendo

- [“The End of Points”](#) Joe Feldman (Autor de Grading for Equity)
- [“The Case Against Percentage Grades”](#) Thomas Guskey (Autor de Get Set, Go)
- [“The Case Against the Zero”](#) Douglas Reeves
- [“The Case Against Grades”](#) Alfie Kohn
- [“Reporting Student Learning”](#) Ken O’Connor (Autor de A Repair Kit for Grading) & Rick Wormeli
- [The Grading Podcast Episode 2, The Problems with Traditional Grading](#)
- [What is Competency-Based Education](#) por Aurora Institute
- [The Move to Mastery Transcripts](#)
- De Colaboración Centrada en el Alumno
  - [Competency-Based Learning: Shifting from Grading Points to Assessing Learning](#)
  - [Overcoming Objections to a Competency-Based Approach](#)
  - [Competency-Based Assessment: Seminario Web](#)
  - [Honoring Growth Over Time: Podcast](#)

# Comentarios

<b>Frente de la tarjeta</b>	<b>Reverso de la tarjeta</b>
<p><b>Algo que se lleva hoy: algo con lo que esta de acuerdo o que aprecia.</b></p>	<p><b>Alguna inquietud o consideración que podamos aclarar en el futuro para su comprensión.</b></p>