



# Closure and Consolidation Town Hall

## Reunión Pública sobre el cierre y la consolidación de escuelas

January 21, 2025

21 de enero de 2025



# Meeting Norms/Normas de la Reunión

Respectful Communication/Comunicación respetuosa

Stay on Topic/No salirse del tema

Stay Open Minded/Mantener la mente abierta

Expect and Accept Non-Closure/  
Esperar y aceptar que no se cierre

Attack the Problem, Not the Person/  
Atacar el problema, no a la persona



# Goals of Closure and Consolidation/ Objetivos del cierre y consolidación de escuelas

Our Guiding Star:  
Strategic Plan/  
Nuestra estrella guía:  
Plan Estratégico



Fiscally Solvent/  
Fiscalmente solvente

Programmatic Improvements/  
Mejoras Programáticas



Optimizing the Use of Our  
Spaces/Optimización del  
uso de nuestros espacios

## **What have we done so far?/ ¿Qué hemos hecho hasta ahora?**

Budget Reductions/  
Reducciones del presupuesto

Optimizing Services/  
Optimización de servicios

Data-Driven Decisions/  
Decisiones basadas en datos

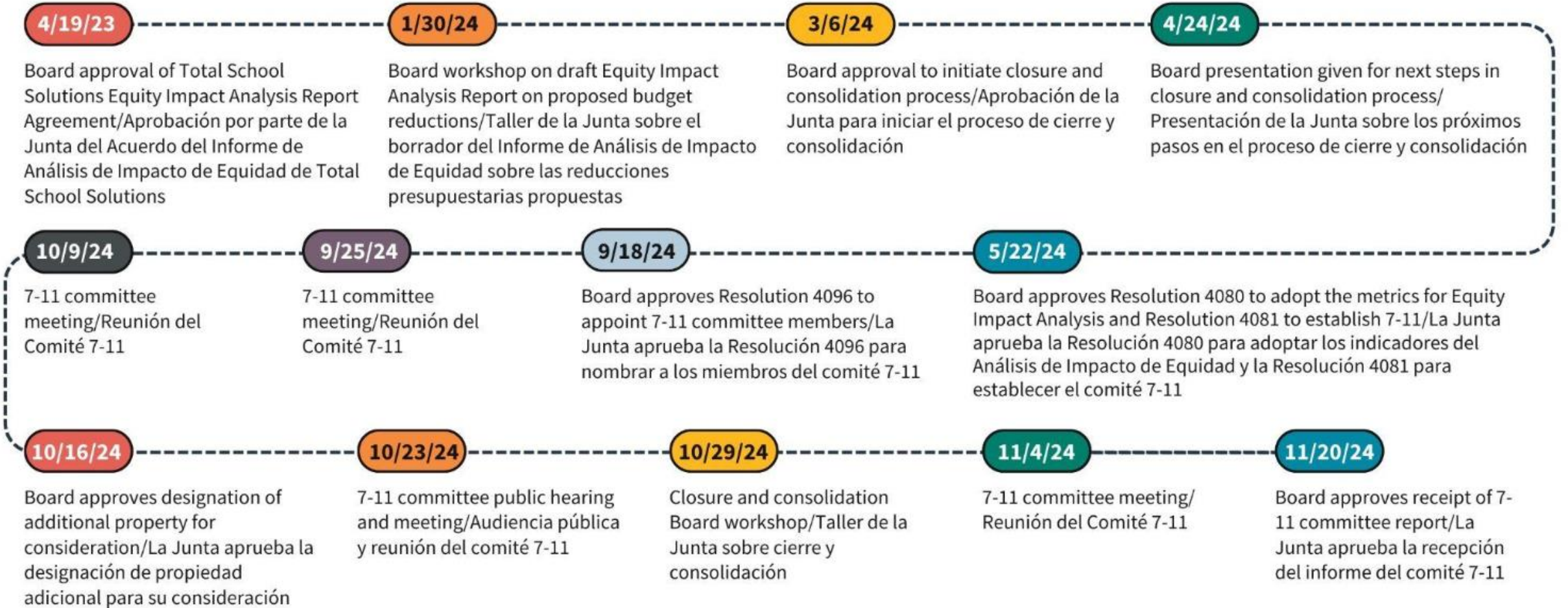
Closed Other School Sites/  
Cerrar otros planteles escolares



# Past School Closures/Cierres Escolares Pasados

Year/Año	Site/Plantel	Student Relocation/Reubicación de estudiantes	Current Use or Action Taken/Usos actual o Acción tomada
2003	Davidson Elementary	Beverly Hills/Glen Cove	Vallejo Adult School
2010	Springstowne Middle	Hogan Middle School	Vallejo Charter
2010	Hogan High School	Vallejo and Jesse Bethel HS	Hogan Middle School
2010	Vallejo Middle	Hogan Middle School	Finney Education Complex
2019	Widenmann Elementary	Loma Vista/Solano Widenmann	ELITE Charter
2020	Finney High School/Hobbs St.	Finney High School/Amador	GTA Charter Schools
2020	Everest Facility	Finney Education Complex/Amador	Leased to GTA Charter Schools/Arrendado a las Escuelas Charter GTA
2020	Farragut Elementary	Mare Island/Federal Terrace	Lease/purchase option to City of Vallejo/Opción de arrendamiento/compra a la Ciudad de Vallejo
2020	Franklin Middle School	Hogan Middle School	Lease gym and field to GVRD; district use/Arrendar el gimnasio y el campo a GVRD; uso del distrito
2020	Beverly Hills Elementary	Glen Cove	Sold to Solano County/Vendido a el Condado de Solano

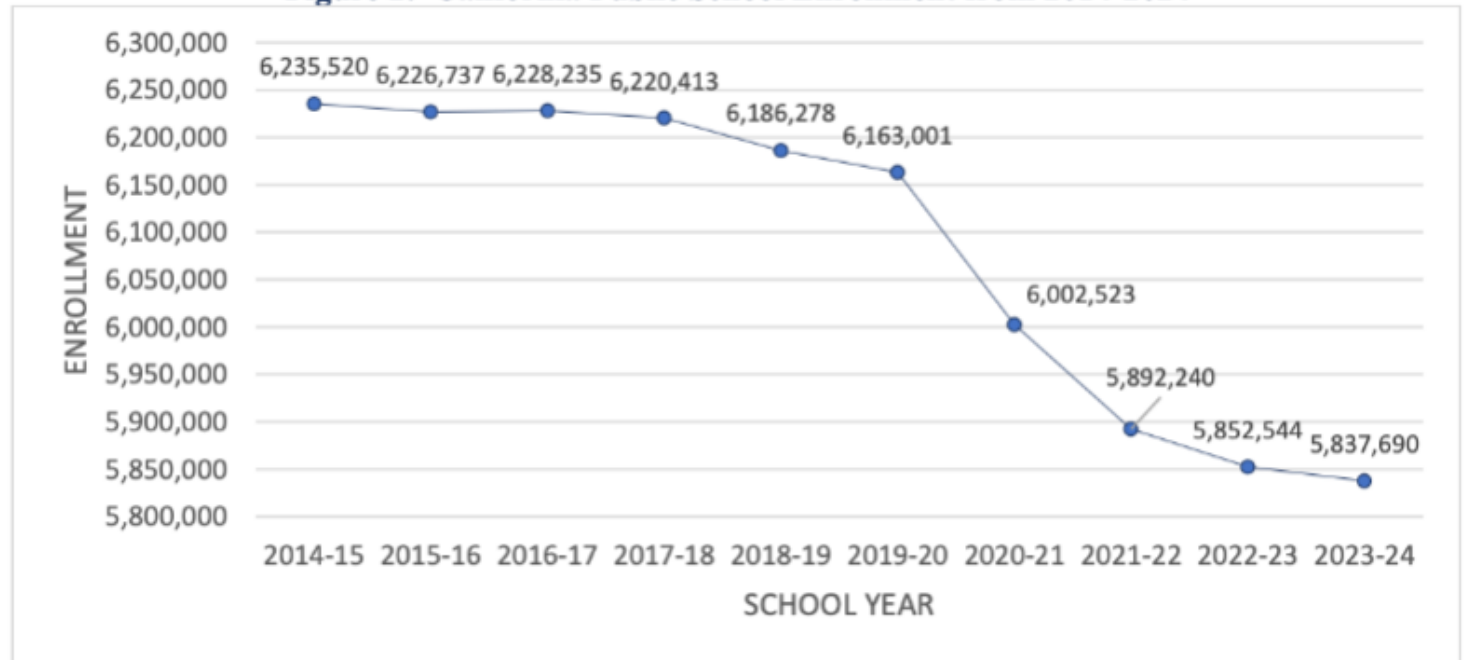
# Timeline of Events/Cronograma de Eventos



# We Are Not Alone/No estamos solos

- Alum Rock Union School District
- Azusa Unified School District
- Baldwin Park Unified School District
- Berryessa Union School District
- Duarte Unified School District
- Hacienda La Puente Unified School District
- Inglewood Unified School District
- Oakland Unified School District
- Ojai Unified School District
- San Francisco Unified School District
- Santa Rosa City Schools
- Saugus Union School District
- South Bay Union School District
- Sonoma Valley Unified School District
- Vista Unified School District

**Figure 2: California Public School Enrollment from 2014-2024**



# Factors of Closure and Consolidation/ Factores de cierre y consolidación de escuelas

Steady Decline in Enrollment/  
Descenso constante de inscripciones

Financial Challenges/Desafíos financieros

Socio-Economic Changes/Cambios socioeconómicos

Utilization of School Site Space/  
Utilización del espacio en los planteles escolares

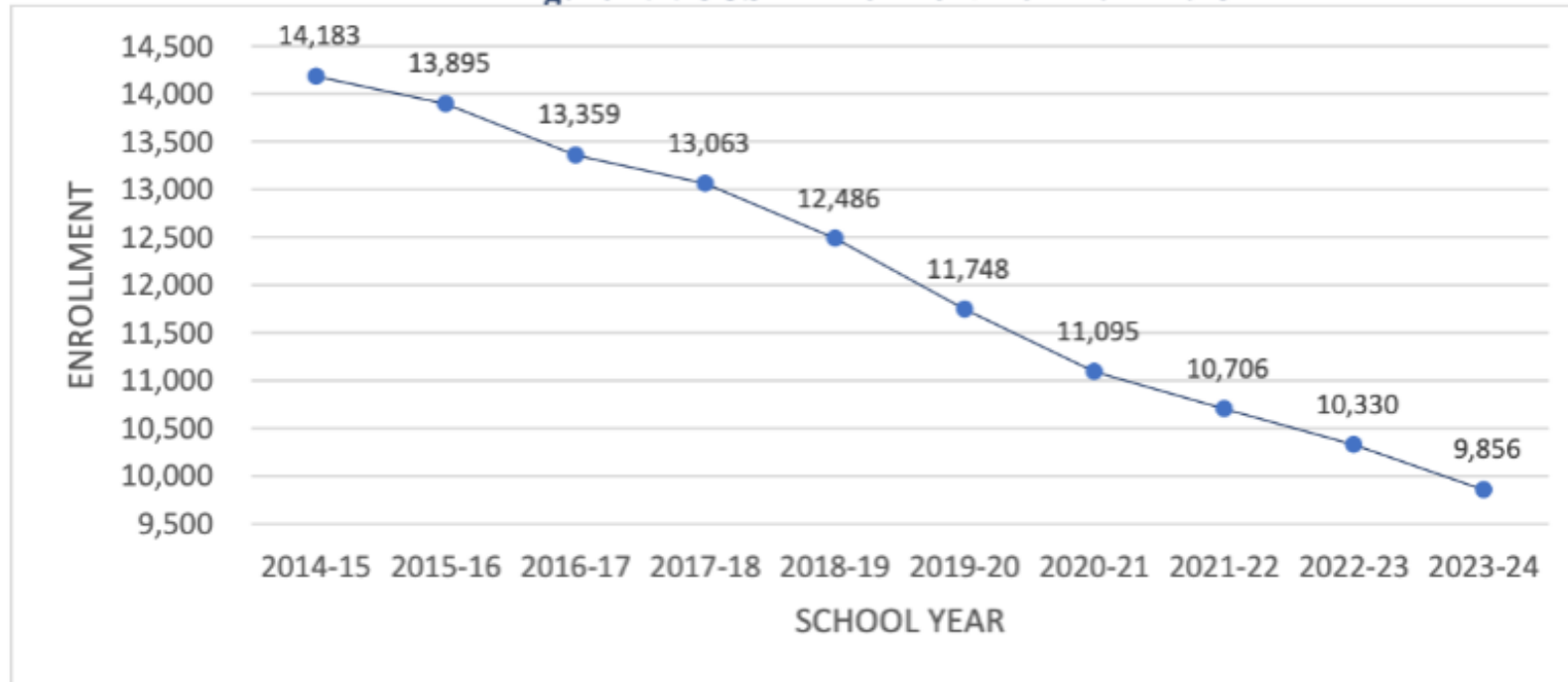
Academic Improvement/Mejoras académicas





# Steady Decline in Enrollment/ Descenso constante inscripciones

Figure 4: VCUSD Enrollment from 2014-2023



Increased Competition/  
Mayor competencia

Students Transferring to  
Other Local Districts/  
Estudiantes que se  
transfieren a otros  
distritos locales

# Financial Challenges/ Desafíos financieros

Enrollment and Attendance Dictates Budget/  
La inscripción y la asistencia dictan el presupuesto

Money Follows Students/  
El dinero sigue a los estudiantes

End of Pandemic Relief Money/  
Fin de los fondos de ayuda durante la pandemia

Final State Loan Payment/  
Pago final del préstamo estatal

Resources Spread Thin/  
Recursos distribuidos de manera insuficiente

## Factors of Closure and Consolidation Factores de Cierre y Consolidación

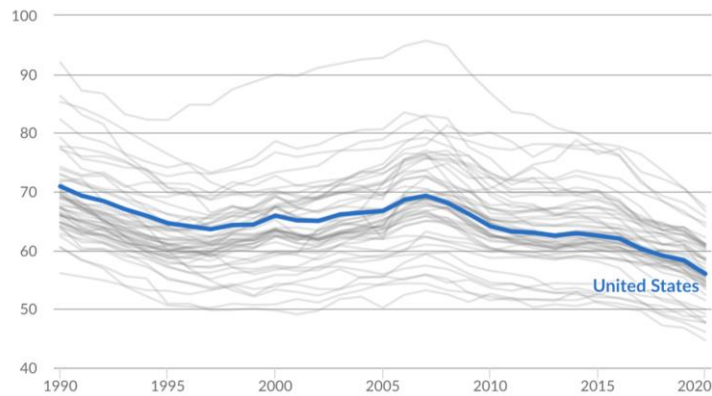


# Socio-Economic Changes/ Cambios socioeconómicos

## Lower Birth Rates/ Tasas de natalidad más bajas

### General Fertility Rates Decline across States

The United States recorded a rate of 56 births per 1,000 women in 2020

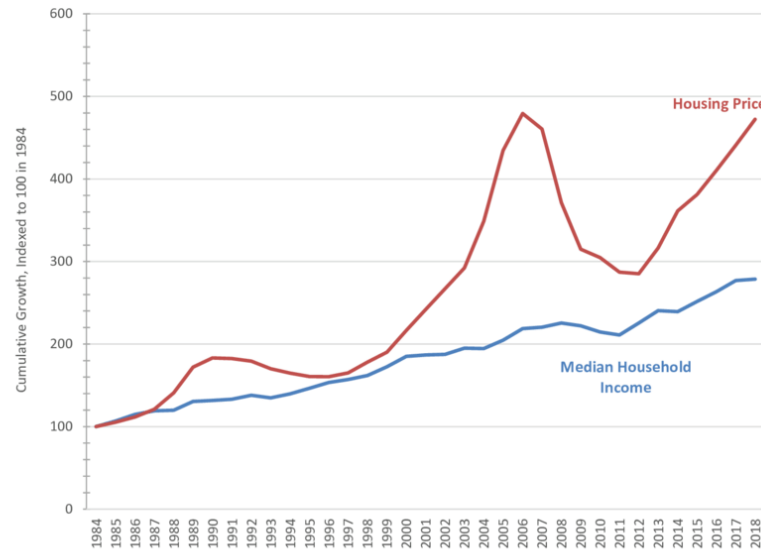


Note: The general fertility rate is the number of births per 1,000 women 15 to 44 years old.

Source: Pew compilation of annual data from CDC National Center for Health Statistics reports

© 2022 The Pew Charitable Trusts

## Housing Prices/ Precios de la vivienda

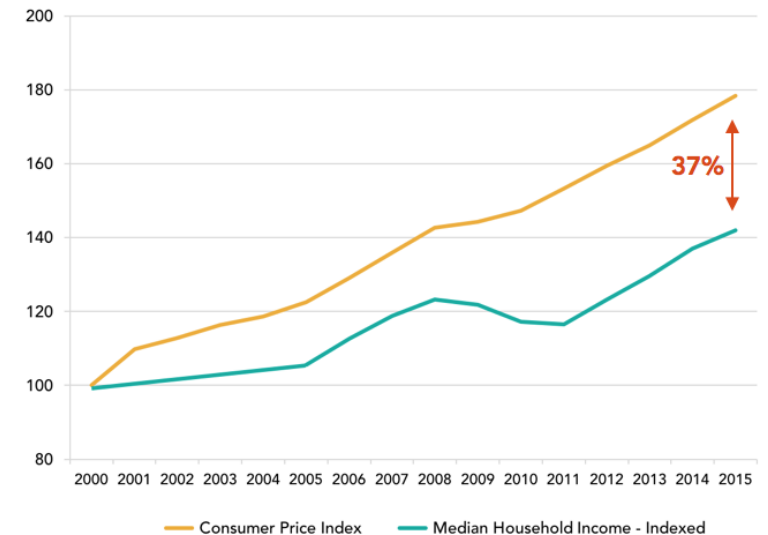


Sources: Federal Housing Finance Agency; Current Population Survey, U.S. Census Bureau.

## Factors of Closure and Consolidation Factores de Cierre y Consolidación

## Increase Cost of Living/ Aumento del costo de vida

### Cost of Living and Household Income in the Bay Area



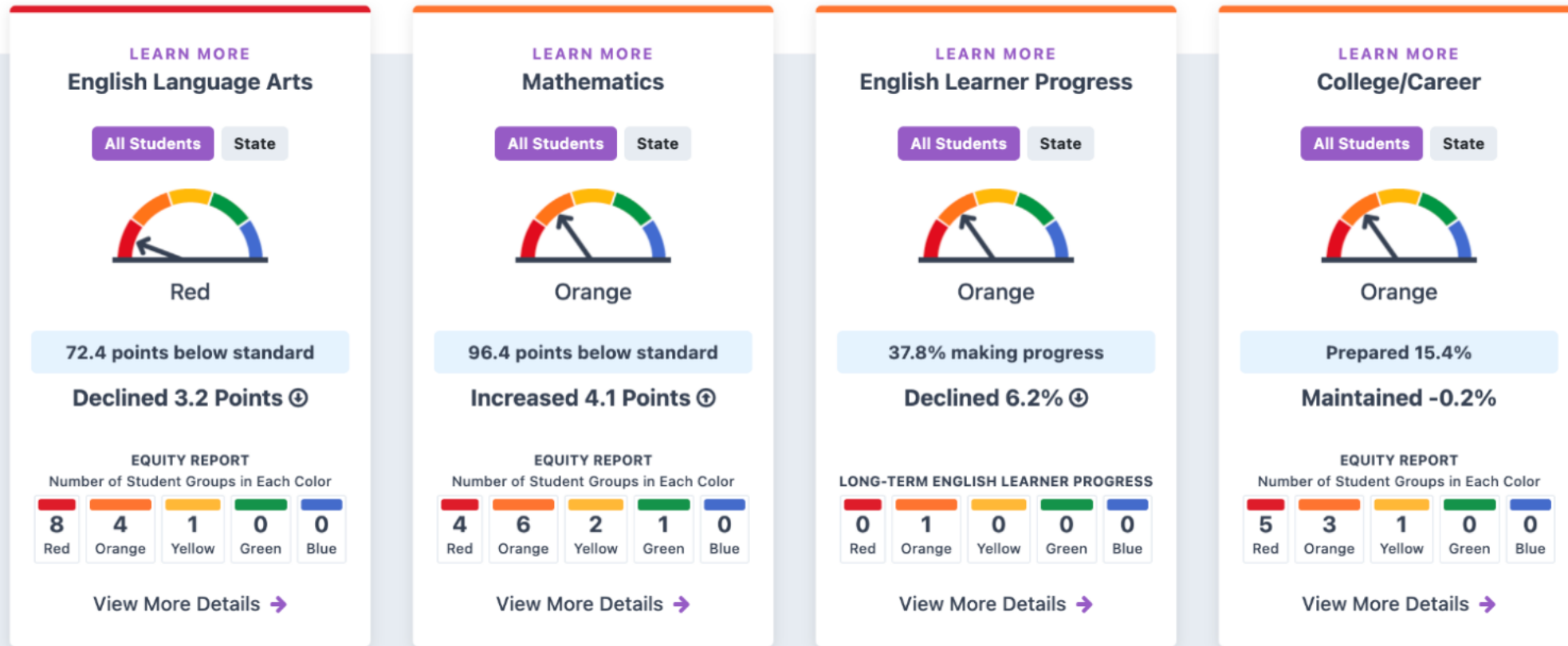
Source: Bay Area Council Economic Institute/Fuente: Instituto Económico del Consejo del Área de la Bahía

# Utilization of School Site Space/ Utilización del espacio en los planteles escolares

School Site/Plantel escolar	Grades/ Grados	Current Attendance/ Asistencia actual	Max Student Capacity/ Capacidad máxima de estudiantes	Space Available/Espacio disponible	Percentage of Unused Space/Porccentaje de espacio no utilizado
Cave	TK-8	531	780	249	32%
Cooper	TK-5	350	1,140	790	69%
Dan Mini	TK-5	455	1,050	595	57%
Federal Terrace	TK-6	222	840	618	74%
Glen Cove	TK-5	451	960	509	53%
Highland	TK-6	506	1,140	634	56%
Hogan	6-8	752	1,530	778	51%
Jesse Bethel	9-12	1,337	2,400	1,063	44%
John Finney	Alternative/ Alternativa	360	930	570	61%
Lincoln	TK-2	74	270	196	73%

School Site/Plantel Escolar	Grades/ Grados	Current Attendance/ Asistencia actual	Max Student Capacity/ Capacidad máxima de estudiantes	Space Available/Espacio disponible	Percentage of Unused Space/Porccentaje de espacio no utilizado
Loma Vista	TK-8	369	900	531	59%
Mare Island	TK-8	426	750	324	43%
Patterson	TK-6	365	720	355	49%
Pennycook	TK-6	384	1,050	666	63%
Solano Widenmann	TK-8	605	1,170	565	48%
Steffan Manor	TK-5	427	960	533	56%
Vallejo Charter	TK-8	368	960	592	62%
Vallejo HS	9-12	1036	2,040	1,004	49%
Wardlaw	TK-6	669	1,170	501	43%
District		9,327	21,120	11,793	56%

# Academic Improvement/Mejoras académicas



Source: California School Dashboard/Tablero Escolar de California

# **What Happens if we do Nothing?/ ¿Qué sucede si no hacemos nada?**

**NOT CLOSING OR CONSOLIDATING SCHOOLS IS NOT AN OPTION!  
¡NO CERRAR NI CONSOLIDAR ESCUELAS NO ES UNA OPCIÓN!**

**Cuts to Programs/  
Recortes a los Programas**

**State Takeover and We  
Stay In Receivership/  
Toma de control por el  
Estado y permanecemos en  
administración judicial**

**Loss of Local Control/  
Pérdida del control local**

# School Sites Being Examined/Planteles escolares en estudio

*All schools will be impacted by the disbursement of students and staff/*

*Todas las escuelas se verán afectadas por la distribución de estudiantes y personal*



## Federal Terrace

Student Population/  
Población Estudiantil: 222



## Lincoln

Student Population/  
Población Estudiantil: 74



## Loma Vista

Student Population/  
Población Estudiantil: 369



## Mare Island

Student Population/  
Población Estudiantil: 426



## Pennycook

Student Population/  
Población Estudiantil: 384



## Solano Widenmann

Student Population/  
Población Estudiantil: 605



## Steffan Manor

Student Population/  
Población Estudiantil: 427



## Vallejo Charter

Student Population/  
Población Estudiantil: 368

# Community Voices/Voces de la comunidad

# 01:00

## Guidelines/Directrices:

To speak, please lineup behind the mic on the aisle. Spanish translators are available, if needed.

Para hablar, por favor haga fila detrás del micrófono en el pasillo. Hay traductores de español disponibles, si es necesario.

Each speaker has one minute to speak. Please respect the time constraints so we can hear from as many speakers as possible.

Cada orador tendrá uno minuto para hablar. Por favor, respeten los límites de tiempo para que podamos escuchar a la mayor cantidad de oradores posible.

For comments with quick answers we will respond. For longer responses, we will be taking notes and post a response on our website.

Para comentarios con respuestas rápidas, responderemos de inmediato. Para respuestas más largas, tomaremos notas y publicaremos una respuesta en nuestro sitio web.

Please note that we are not at the logistical planning stage of process. We may not have answers to specific details about programs or specific schools.

Por favor, tengan en cuenta que aún no estamos en la etapa de planificación logística del proceso. Es posible que no tengamos respuestas a detalles específicos sobre programas o escuelas en particular.



## **Next Steps/Siguientes pasos**

### **Upcoming Dates to Remember/ Fechas próximas por recordar**

Wednesday, Jan. 22/Miércoles, 22 de enero

Board Study Session/Sesión de Estudio de la Junta Directiva  
District Office/Oficinas del Distrito (665 Walnut Ave, Vallejo, CA)

Wednesday, Feb. 5/Miércoles, 5 de febrero

Regular Board Meeting/Reunión Regular de la Junta Directiva  
Mare Island Health and Fitness Academy (400 Rickover Street Vallejo, CA  
94592)

Wednesday, Feb. 19/Miércoles, 19 de febrero

Regular Board Meeting/Reunión Regular de la Junta Directiva  
District Office/Oficinas del Distrito (665 Walnut Ave, Vallejo, CA)

### **Families Impacted by Schools Closed in Phase One/Familias afectadas por el cierre de escuelas en la primera fase**

Families impacted by closure will be personally connected with with next steps and options for new schools. This group will also have priority enrollment at open schools.

Las familias afectadas por el cierre serán contactadas personalmente con los siguientes pasos y las opciones para nuevas escuelas. Este grupo también tendrá prioridad para la inscripción en las escuelas abiertas.

# **For More Information/Para más información**

## **Visit the Closure and Consolidation Website/ Visite el sitio web de Cierre y consolidación de escuela**

The website is updated regularly and will include today's recording and form to ask questions or provide feedback.

El sitio web se actualiza regularmente e incluirá la grabación de hoy y el formulario para hacer preguntas o proporcionar comentarios.

## **Follow VCUSD on Social Media/ Siga a VCUSD en las Redes Sociales**

Find and follow Vallejo City Unified School District on Facebook, Instagram, Nextdoor and YouTube. We will also share pertinent information on our socials.

Encuentre y siga al Distrito Escolar Unificado de Vallejo en Facebook, Instagram, Nextdoor y YouTube. También compartiremos información relevante en nuestras redes sociales.



Closure and Consolidation Website/Sitio web de Cierre y Consolidación



*“Do the best you can  
until you know better.  
Then when you know  
better, do better”*

-  
**Maya Angelou**

*“Haz lo mejor que puedas hasta que sepas más.  
Luego, cuando sepas más, hazlo mejor”*

-  
**Maya Angelou**



**VALLEJO CITY**  
UNIFIED SCHOOL DISTRICT

# Follow Us On Social Media

Find us online at [vcusd.org](http://vcusd.org)



**Facebook**  
[/vcusd](#)



**Instagram**  
[/vcusd1](#)



**LinkedIn**  
[/vcusd](#)



**NextDoor**  
Vallejo City Unified  
School District



**Reddit**  
[/vcusd](#)



**YouTube**  
[@vcusdcommunications33](#)