

7 जनवरी, 2025

क्लाइड हिल  
प्राथमिक  
बालवाड़ी  
सूचना रात



आपका  
स्वागत है!

एमी मैकडोनाल्ड, प्रिंसिपल डेबोरा  
कोनी, सहायक प्रिंसिपल

कार्यालय के घंटे

एम टी वें एफ: 7:30 AM से 3:30 PM

बुधवार: 7:30 AM - 1:00 PM

425-456-5000 <https://clydehill.bsd405.org/>

# आज की रात की योजना

क्लाइड हिल अवलोकन

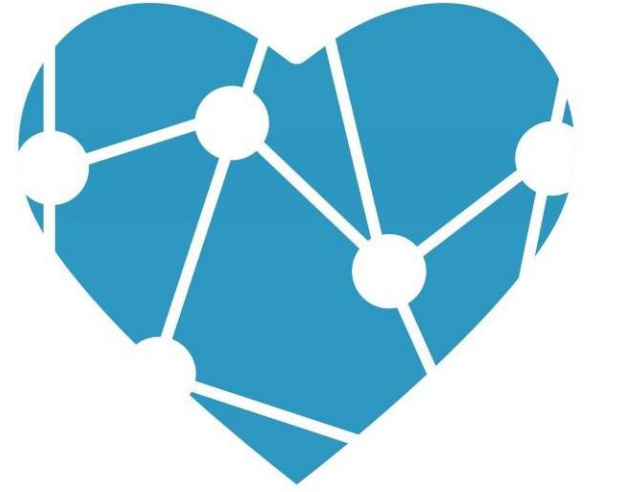
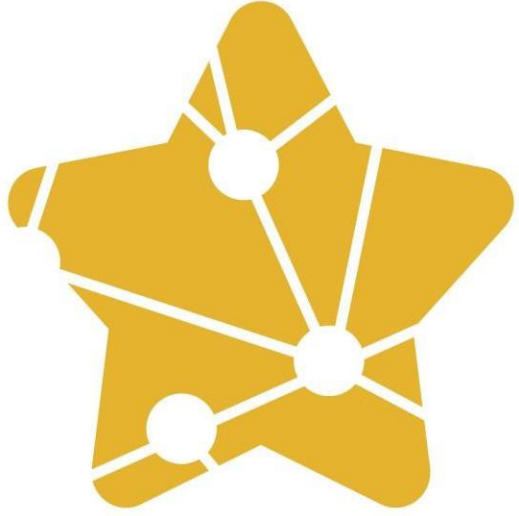
बालवाडी दिवस

पंजीकरण प्रक्रिया

पश्च

# बेलेव्यू स्कूल डिस्ट्रिक्ट विजन

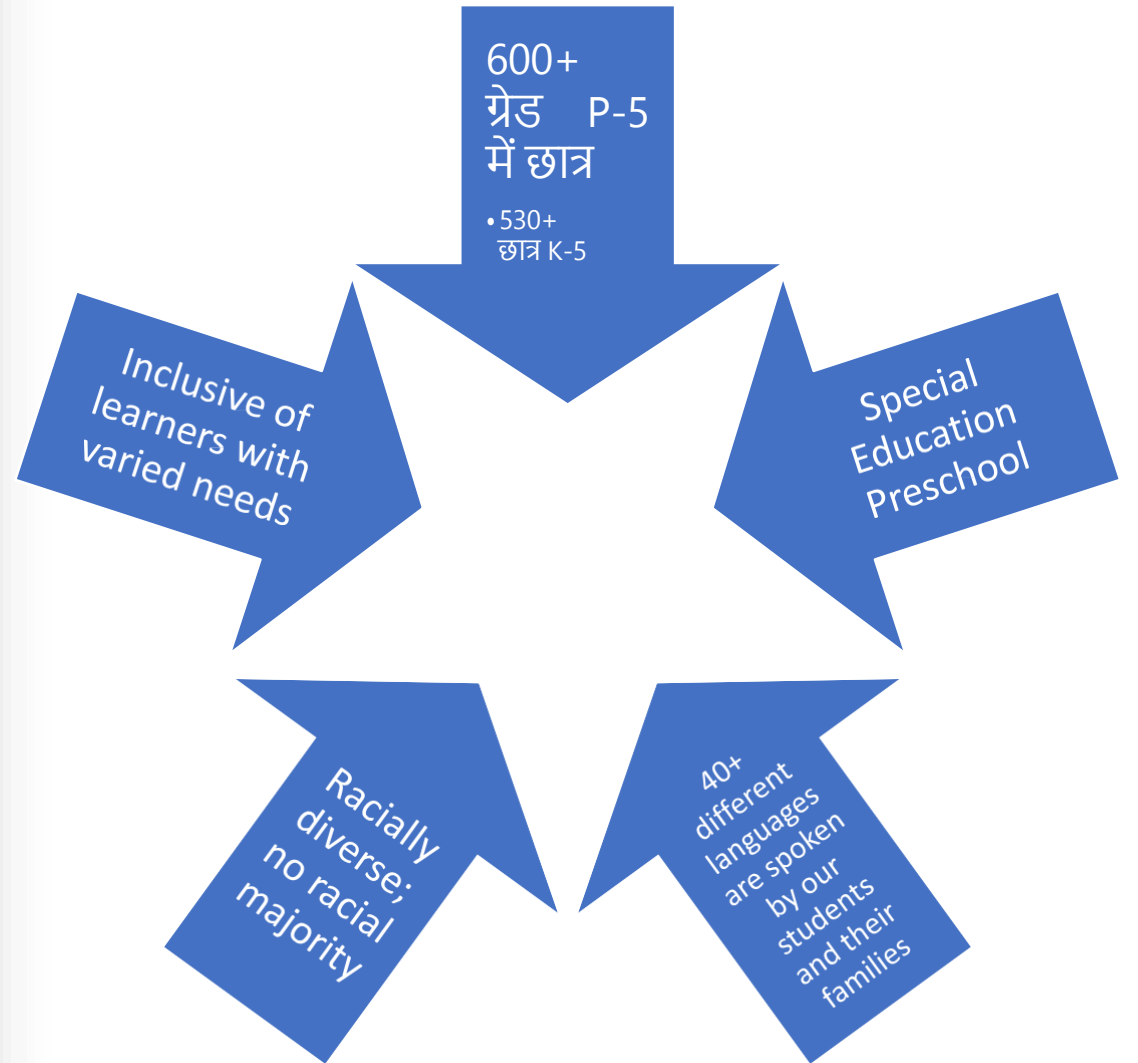
प्रत्येक छात्र को अपने भविष्य की दुनिया के रचनाकारों के रूप में सीखने और बढ़ने के लिए पुष्टि करना और प्रेरित करना।







# Clyde Hill Elementary कौन



❓

# बालवाड़ी पात्रता

अगस्त 31 बनाम सितंबर 1-अक्टूबर 31

- छात्रों को 31 अगस्त को या उससे पहले पांच होना चाहिए
- 31 अगस्त के बाद पैदा हुए छात्र लेकिन 1 नवंबर से पहले प्रारंभिक प्रवेश प्रक्रिया के माध्यम से जाना चाहिए

प्रारंभिक प्रवेश के लिए मूल्यांकन

- मूल्यांकन में संज्ञानात्मक, अकादमिक और अन्य स्कूल शामिल हैं तैयारी के उपाय

प्रारंभिक प्रवेश बालवाड़ी को 425.456.4073 या [EEK@bsd405.org](mailto:EEK@bsd405.org) पर कॉल करें या जानकारी के लिए या पर जाएं:

<https://bsd405org.finalsite.com/enroll/kindergarten/early-entrance-to-बालवाड़ी>

बालवाड़ी के लिए प्रारंभिक प्रवेश 2025-26 स्कूल वर्ष के लिए आवेदन, 1 मार्च, 2025 को खलेगा।

हम टीम को जानकारों लगे फरवरी 2025 में हुई थी बैठक जनवरी 2025 में तारीख और समय के लिए वापस देखें।





# वा किड्स असेसमेंट और स्कूल की शुरुआत

पूरे दिन बालवाड़ी के वित्त पोषण के साथ, सभी स्कूल अब बालवाड़ी में WA बच्चों के मूल्यांकन का उपयोग करते हैं।

इसमें स्कूल की शुरुआत से पहले और चल रहे परिवारों के साथ बैठक शामिल है पूरे स्कूल वर्ष में अवलोकन मूल्यांकन।

बालवाड़ी का पहला दिन ग्रेड 1<sup>सेंट</sup> - 5<sup>वें</sup> शुरू होने के तीन दिन **बाद** शुरू होता है।

2025-2026 के स्कूल वर्ष के लिए मसौदा कैलेंडर बीएसडी वेबसाइट पर जारी किया गया है। स्कूल का पहला दिन मंगलवार, 2 सितंबर है और ग्रेड 1<sup>सेंट</sup> - 12<sup>वें</sup> के लिए है। **बालवाड़ी शुक्रवार, 5 सितंबर को शुरू होगा।**



# बालवाड़ी पाठ्यक्रम

- सामान्य पाठ्यक्रम
  - साक्षरता, गणित, विज्ञान, सामाजिक अध्ययन, और सामाजिक भावनात्मक शिक्षा
  - विशेषज्ञ: कला, संगीत, पुस्तकालय, और पीई
  - इन-स्कूल पाठ्यक्रम में वृद्धि
    - हमारे सहायक PTSA, अभिभावक समुदाय और बेलव्यू स्कूल फाउंडेशन के लिए धन्यवाद
- प्रौद्योगिकी
  - स्मार्ट बोर्ड
  - 1:1 डिवाइस - आईपैड
  - कंप्यूटर विज्ञान / एसटीईएम संसाधन



# एक विशिष्ट बालवाड़ी दिवस

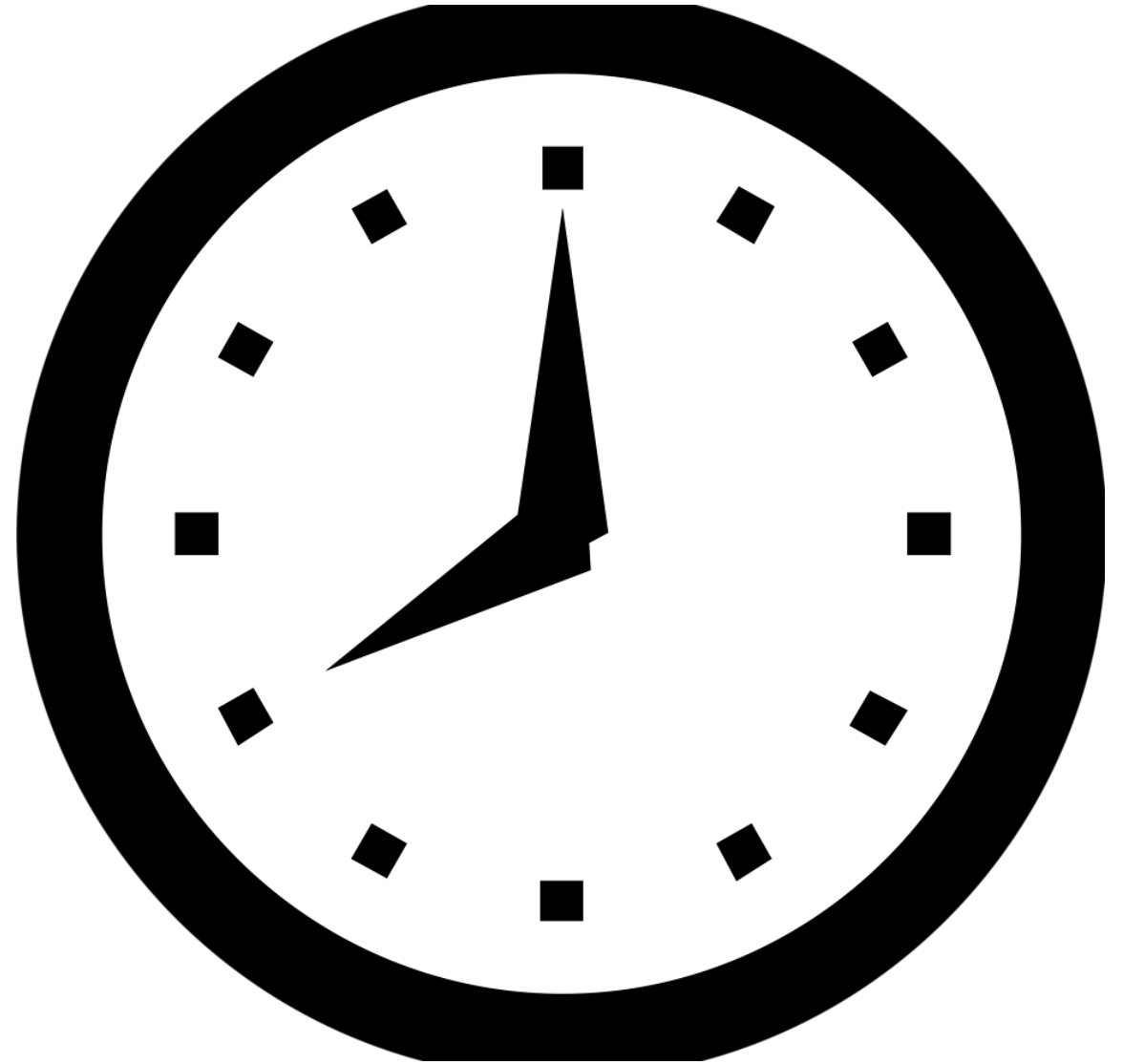


- कैलेंडर
  - साक्षरता: पढ़ना, लिखना, सुनना, बोलना
    - इसमें पढ़ने की मूलभूत क्षमता शामिल है
  - सामाजिक भावनात्मक शिक्षा \*
  - नाश्ता
  - गणित
  - अवकाश / दोपहर का भोजन - 20 मिनट  
अवकाश और 25 मिनट दोपहर का भोजन
  - विज्ञान या सामाजिक अध्ययन
  - विशेषज्ञ: कला, संगीत, पीई, और पुस्तकालय
  - शाम को अवकाश
  - वृत्त समय
  - बर्खास्तगी
- \* ध्यान दें कि सामाजिक भावनात्मक शिक्षा सभी विषय क्षेत्रों में बुना जाता है लेकिन इसे स्टैंड-अलोन विषय के रूप में भी पढ़ाया जाता है।

# स्कूल सुबह 8 बजे शुरू होता है

---

- सीखने का प्रत्येक दिन आपके बच्चे के लिए आवश्यक है प्रगति और शैक्षिक और सामाजिक सफलता।
- कृपया छुट्टियों या अन्य यात्राओं को शेड्यूल न करें जो आपके बच्चे के सीखने से दूर हो जाते हैं।
- सभी छात्रों को सुबह 8:00 बजे तक अपनी कक्षा में होना चाहिए या उन्हें सुस्त माना जाएगा। नियमित रूप से, प्रारंभिक प्राथमिक ग्रेड में समय पर उपस्थिति अपने शैक्षिक कैरियर के दौरान छात्रों के लिए एक पैटर्न निर्धारित करती है।







# दोपहर का भोजन

---

छात्र घर से दोपहर का भोजन ला सकते हैं या स्कूल का दोपहर का भोजन प्राप्त कर सकते हैं।

24-25 स्कूल वर्ष के दौरान दोपहर का भोजन \$ 4.00 है।

- नाश्ता \$ 2.25 है।
- दूध \$ 50 है।

परिवार मुफ्त / कम कीमत वाले भोजन के लिए ऑनलाइन आवेदन कर सकते हैं। हम इसमें आपकी मदद कर सकते हैं!

दोपहर का भोजन हमारे "कैफे" में खाया जाता है और हमारी जूनरल स्कूल सहायक टीम द्वारा निगरानी

# बालवाड़ी की सफलता

अपने बच्चे की स्वतंत्रता का निर्माण करें: ज़िपिंग कोट, पैकिंग बैग, सफाई

- दो कदम निर्देशों का पालन करें
- उदाहरण के लिए,  
"पहले करो \_\_\_\_\_,  
तो करते हैं \_\_\_\_\_."

नए लोगों के साथ बात करने और काम करने में अपने बच्चे का विश्वास बनाएं

- पुस्तकालय में लाइब्रेरियन जैसे लोगों से बात करें
- अपने बच्चे को खुद के लिए बोलने के लिए \_\_\_\_\_

# Kindergarten Readiness

**Social** (Taking turns, Following directions)

**Emotional** (Separates easily, eager to learn) uses words to express needs

**Plays Games** (Taking turns, good winner/loser) sharing materials

**Health** (Manipulates clothing, toileting independently)

**Fine Motor** (Tying shoes, cutting, gluing, holding a pencil)

**Gross Motor** (Run, skips, hops, jumps)



तैयारी  
संकेतक  
दिखते हैं  
जैसे...

*नोट: बच्चे विकास की निरंतरता पर हैं और 100% प्रवीणता नहीं दिखाते हैं सभी क्षेत्रों। छात्रों के पास विकास को प्रोत्साहित करने के लिए ताकत और क्षेत्र हैं।*

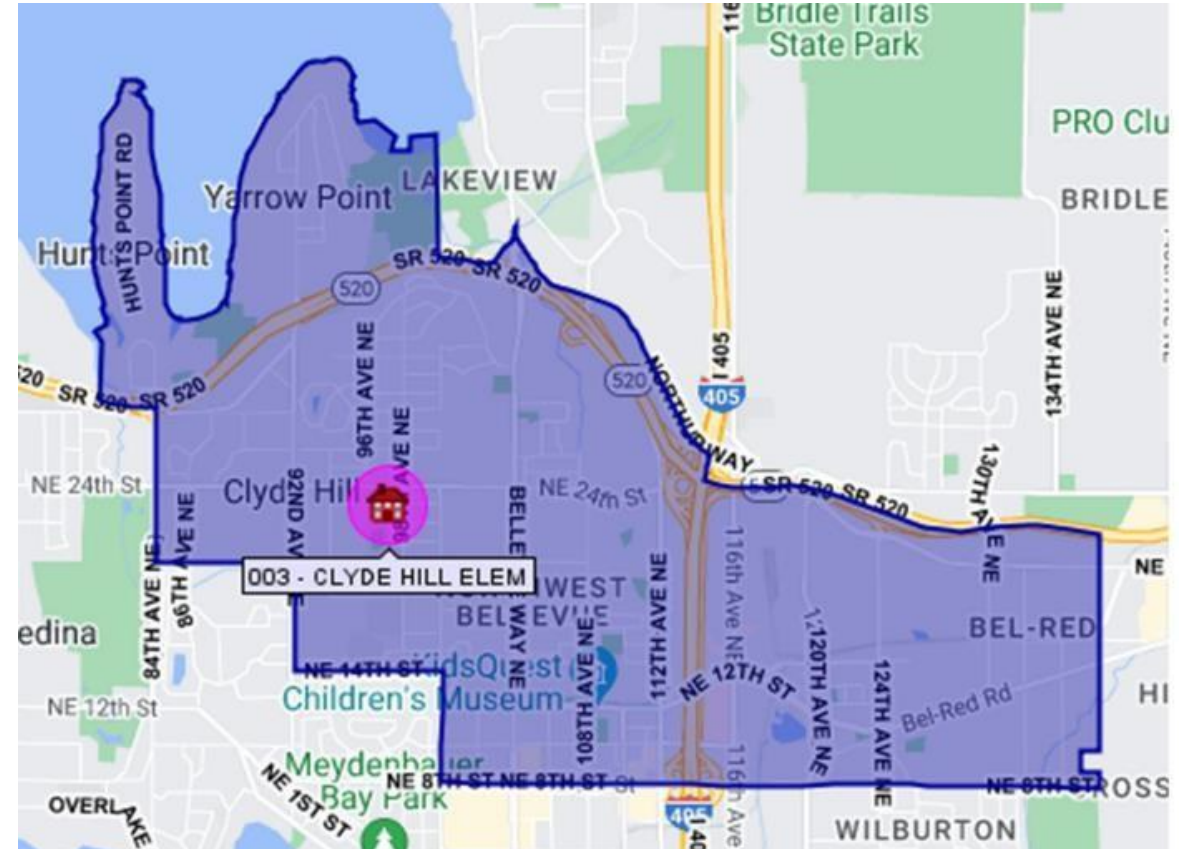


# कैसे तैयार करें!



- चलाएँ:
  - खेल और नाटकीय खेल
  - कहानियां और कठपुतलियों
  - ऑब्जेक्ट्स के साथ बनाएँ
  - playdough, कैंची और पिनर समझ
- बात करें:
  - भावनाओं का नामकरण मॉडल
  - पर्यावरण का वर्णन करें
  - गिनती और quantifying
  - ध्वनि और rhyming
- शेड्यूल करें
  - संगति
  - स्पष्ट उम्मीदें
  - संकेत / दृश्य

# क्या क्लाइड हिल मेरा पड़ोस स्कूल है?







# पंजीकरण प्रक्रिया



**रजिस्ट्रेशन शुरू हो  
जाएगा  
1 मार्च।**

पंजीकरण ऑनलाइन पूरा हो  
गया है।

प्रारंभिक संचार पूरा  
पंजीकरण Bellevue स्कूल  
के साथ है  
विद्यालय के विद्यार्थी हैं  
कार्यालय।



एक बार पंजीकरण पूरा हो जाने के बाद, उन्हें प्लेसमेंट के लिए स्कूल को दिया जाता है।

कृपया ASAP पंजीकृत करें .

परिवारों के साथ जुड़ें  
कर्मचारी निर्धारित करते  
हैं



प  
ह  
ले

से

बे  
ह  
त  
र

क्यों

है  
?



# कैसे रजिस्टर करें

सभी फॉर्म 1 मार्च से शुरू होने वाले भरने योग्य फॉर्म में ऑनलाइन उपलब्ध होंगे:



# स्कूल की देखभाल के बाद

---

स्कूल की देखभाल से पहले और बाद की जानकारी बीएसडी वेबसाइट पर पाई जा सकती है:  
<https://www.bsd405.org/programs-and-services/before-and-after-school-care>



स्कूल में सही: क्लाइड हिल में साइट पर

---

**CONTACT US:**

[BGCBellevue.org/Programs](https://www.BGCBellevue.org/Programs)

Phone: 425-454-6162



# अगर मेरे पास सवाल हैं तो क्या होगा?

हम आपकी मदद करने के लिए यहां हैं!

- क्लाइड हिल ऑफिस 425-456-5000
- Bellevue स्कूल जिला वेबसाइट [www.bsd405.org](http://www.bsd405.org) में
- ईमेल क्लाइड हिल ऑफिस



मैनेजर, होली वेस्टरबर्ग:

[westerbergh@bsd405.org](mailto:westerbergh@bsd405.org)