

# Noche Informativa de Educación Especial Para la Clase del 2029

*10 de Diciembre, 2024*

# Agenda para la Noche

- Introduccion
- Bienvenidos
- Proceso de Articulación
- Soporte General de Educacion
- Educación Especial Soportes y Servicios
- Recursos

# El Proceso de Articulación

- Los equipos en High school de alto nivel asisten a reuniones de revisión del IEP (Programa Individual de Educación) en nuestro remitentes durante todo el año
- Ed. Especial se reúne para hablar de cursos y selecciones para los estudiantes del 9no grado; para los IEP después de enero, cursos tentativo basado en el IEP actual se llevan a cabo según lo programado hasta que nos reunimos otra vez

# Temas que se hablan en el IEP/Articulaciones

- Repaso del progreso presente y las metas en el IEP
- El potencial de metas post secundario a “transición”
  - Aportación de ideas de Padre(s) y estudiante
- Intereses en actividades del estudiante, deportes y o clubs
- El equipo recomienda un borrador con metas para high school

# Temas Cubiertos en el IEP y las Articulaciones

- Se habla del puesto y las recomendaciones de High school
- Se habla de los servicios relacionados
- Se habla de tiempo extra en el Año Escolar (escuela de verano)

# Programas del Distrito 225

- El Horario Diario de la Escuela
- Educación General Soportes y Servicios
- Planeo de Transición
- Deportes Y Actividades

# Horario Diario

- 90 minutos de classes
- 4 clases por día
- Las clases se dan en alternativas en días (Azul/Verde y Oro)

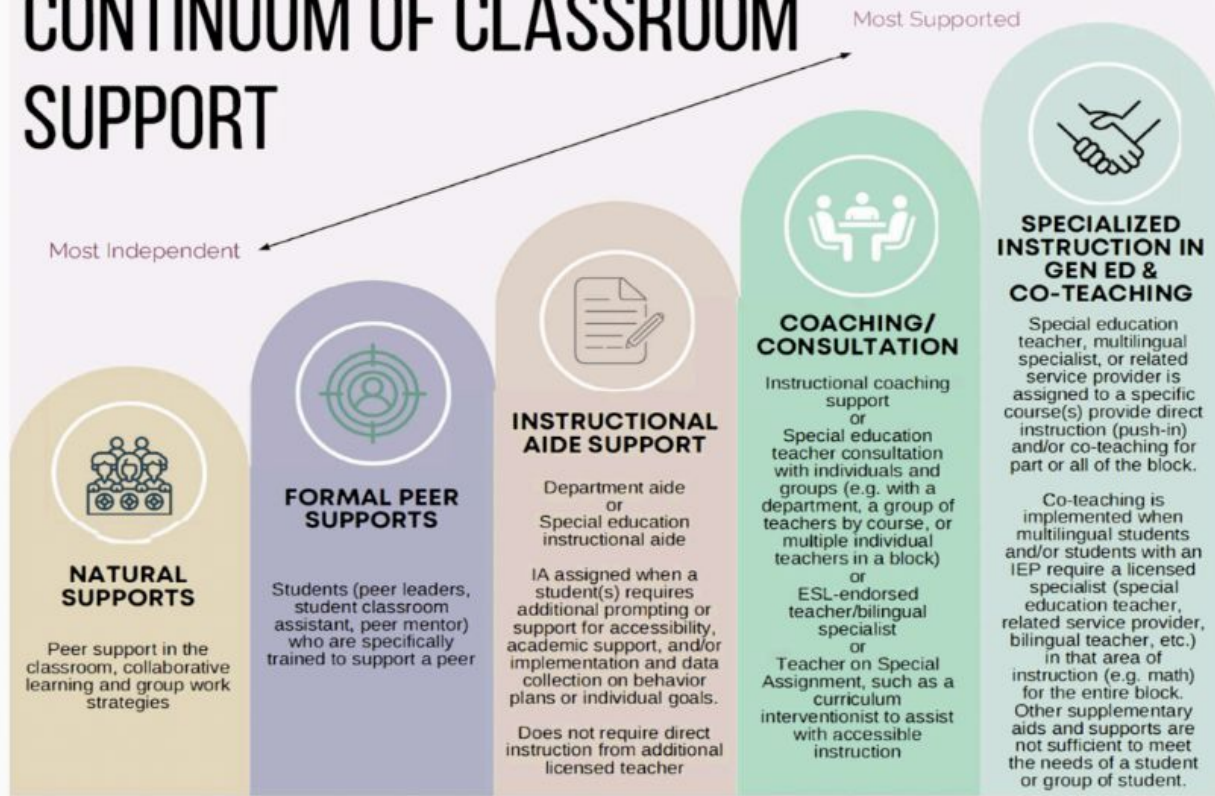
GBS BLOCK SCHEDULE		
BLUE / GOLD		
<b>BLOCK 1</b> 8:00-9:33 93 minutes		
9 minutes		
<b>BLOCK 2</b> 9:42-11:12 90 minutes		
9 minutes		
<b>LUNCH 1</b> 11:21-12:06 45 minutes	<b>BLOCK 3</b> 11:21-12:06 45 minutes	<b>BLOCK 3</b> 11:21-12:51 90 minutes
<b>BLOCK 3</b> 12:06-1:36 90 minutes	<b>LUNCH 2</b> 12:06-12:51 45 minutes	
	<b>BLOCK 3</b> 12:51-1:36 45 minutes	<b>LUNCH 3</b> 12:51-1:36 45 minutes
9 minutes		
<b>BLOCK 4</b> 1:45-3:15 90 minutes		

# Soportes y Servicios

- Soportes y servicios se dan en la educación general y arreglos de educación especial
- Cada estudiante plan es individualizado y único para sus metas específicas y sus resultados post secundario



# CONTINUUM OF CLASSROOM SUPPORT



*The level of support may increase or decrease based on the needs of the students and the course.*

# Entorno de Educación Especial

- Recursos
- Cursos Instruccionales
  - DLS (Servicios developmental de Aprendizaje) / TLS (Aprendiendo a cubrir las necesidades de la vida)
  - ARCH (Lograr, Realizar, Contribuir, Honor)-GBS/TASC (Terapéutica y Soporte académico)-GBN
- Glenbrook Off Campus
- Escuela Terapéutica fuera de los Glenbrook
- Servicios Relacionados

# Recursos

- Soporte Individualizado basado en las metas del IEP del estudiante
- Puede Incluir: soporte academico, social/ soporte emocional, Autodefensa, habilidades en funciones ejecutiva, y planes post secundarios
- Cuando es posible, recursos son programados en el IEP con el administrador de casos del estudiante

# Cursos Instruccionales (modificados)

- Plan de estudios
  - Academicamente
    - Los estudiantes requieren modificar el plan de estudios de instrucción y dirección para hablar sobre el nivel de grado las habilidades académicas en (lectura, escritura, matemáticas)
  - Funcionamiento
    - Instrucción directa para hablar sobre las metas social y vocacional a dentro de un ambiente natural en la comunidad
    - Opciones para una vida de habilidades instruccionales como funciones académicas, comunicación, ocio, habilidades vocacionales y habilidades sociales

# Cursos Instruccionales (modificado)

- Ambiente
  - De grupos pequeños
    - (max de 13 estudiantes por profesor de educación especial)
  - Todo el grupo, un grupo pequeño, y/o instrucción 1 a 1
  - Las clases pueden incluir un asistente general de instrucción
  - Los estudiantes se mueven entre profesores y / o aulas para cada asignatura

# ARCH/TASC

- Soporte terapéutico se provee al estudiante para superar comportamiento emocionales que interfieren en lograr éxito académico y personal
- Clases de Instrucción con hasta 13 estudiantes
- Grupo y / o consejería individual se ofrece basado en las necesidades del estudiante y se determina por medio de la discusión del equipo en el IEP
- Los cursos son designados como un puente de brecha académica para fomentar el éxito en clases de educación general

# Glenbrook Off Campus

- Glenbrook Off-Campus es una pequeña escuela de día terapéutica que está ligada a Glenbrook High School District 225 para estudiantes con discapacidades.
- Todos los estudiantes que están inscritos en Glenbrook Off-Campus viene ya sea de Glenbrook North o Glenbrook South High School.

La escuela de Glenbrook Off-Campus tiene aproximadamente cincuenta estudiantes de high school y veinticinco miembros del personal incluyendo a profesores, terapeutas, asistentes y otros.

# Horarios Hybrid

## Horarios Hybrid (aka Bridging)

- Los estudiantes toman clases de dos formas en la escuela del día y HS escuela en casa
- Típicamente dos cursos son seleccionados duo al horario de bloques en ambas escuelas
- Empezando con un bloque y luego incrementando de acuerdo al semestre (Si EdGen) o trimestre ( si es una clase especial de educación instruccional)



# Escuela Terapeutica Fuera de Glenbrook

La Escuela es Pública y Privada  
Escuela de Dia Terapéutica por  
el Equipo del IEP

- Transcripciones
- Extracurriculares
- Eventos/Actividades
- Participación de clases en  
GBN/GBS

# Glenbrook Related Services

## **Servicios de Consejería**

- Incluye servicios proveídos por trabajadores sociales, psicólogos, consejeros de guía, o otro personal qualificado

## **Lenguaje de Habla Servicios de Patología**

- incluye identificación y diagnosis de impedimento del habla o lenguaje, terapia de habla y lenguaje, consejería y guía

## **Los Servicios son proveídos a los estudiantes por medio de una variedad de medios**

- Terapia uno a uno o individualizada
- Terapia de Pequeños o grandes grupos
- Terapia integrada (que se hace directamente en el aula)
- Terapia Consultiva

## **Terapia Ocupacional**

- Incluye terapia que remedia habilidades motoras finas

## **Terapia Fisica**

- Incluye terapia para remediar habilidades motoras gruesas

## **Orientación y Movilidad/Servicio de la Visión**

- Incluye servicios a estudiantes con impedimento visual que impide al estudiante el moverse seguro en casa, escuela, o la comunidad

## **NSSEO Sordos/Programa Dificultad al Escuchar**

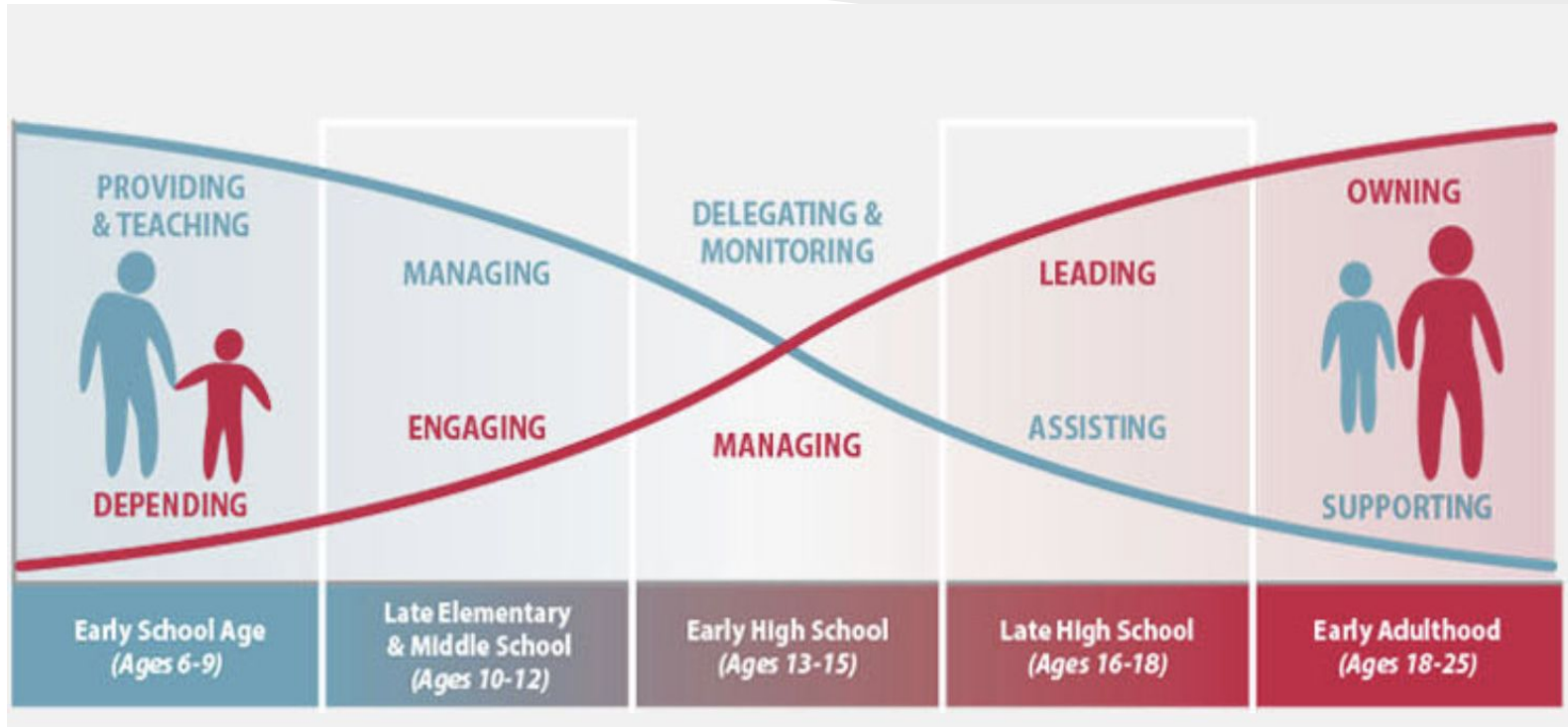
- Provee diagnosticos, educacional y servicios relacionados a estudiantes que son sordos y difícil de oír, edades de nacimiento hasta los 21

# Plan de Transición

- Autodefensa/Autodeterminación
- Plan de Transición en el IEP
- [www.glenbrooktransition.org](http://www.glenbrooktransition.org)
- Cambios de responsabilidad
- Equipo de Transición
  - Julie Smith, GBS
  - Ron Gatchalian, GBN
  - Jaclyn Glasebrook, GBOC
  - Caitlin Locke, Transition

# Considerando un Cambio

PADRES



ESTUDIANTE

# Actividades Y Coneccion de Estudiantes

- A los estudiantes se les recomienda que sean parte de un club general en la escuela de, actividades o atletismo!
- También ofrecemos opciones especiales:
  - Council for Exceptional Children (GBS)
  - Circle of Friends (GBN)
  - Spartan Buddies (GBN)
  - Peer Mentoring (GBN & GBS)
  - CAAEL (GBOC)



# Glenbrook Unidos



Estamos orgullosos de darle la bienvenida a las olimpiadas Especiales en nuestra escuela -- un equipo en que el distrito une estudiantes de Glenbrook North, South, Off-Campus y Transición por medio de una competencia amigable en actividades deportivas.

## 9 Deportes Existen

- Voleibol
- Bocce-Bolitas
- Hockey
- Basketball
- Snow Shoe
- Soccer-Futbol
- Flag Football
- Track-Correr
- Golf

## Los Estudiantes Aprenden

- Ejercicios
- Jugar nuevos deportes
- Ser un miembro de un equipo
- Crear amistades con otros jóvenes

# Registracion!

## Evento mañana

- 12/11, 4-6:30pm
- Donde? Aqui!
- Los Volantes están disponibles atrás

# Recursos GBN

Kathy French  
Instructional Supervisor of Special  
Education Glenbrook North High  
School  
847-509-2667  
kfrench@glenbrook225.org

Kathy Ciss  
LEA Rep/Compliance Supervisor  
Glenbrook North High School  
847-509-4088  
kciss@glenbrook225.org

Ron Gatchalian  
Transition Specialist  
Glenbrook North High School  
847-509-2449  
rgatchalian@glenbrook225.org

Kelly Chilver  
Assistant Instructional Supervisor  
Glenbrook North High School  
847-509-2577  
kchilver@glenbrook225.org

Pearl Lee  
Assistant Instructional Supervisor  
Glenbrook North High School  
847-509-2664  
plee@glenbrook225.org

Darin Sullivan  
Assistant Instructional Supervisor  
Glenbrook North High School  
847-509-2660  
dsullivan@glenbrook225.org



# Recursos GBS

Bridget Bucklin  
Instructional Supervisor of Special  
Education Glenbrook South High School  
847-486-4667  
[bbucklin@glenbrook225.org](mailto:bbucklin@glenbrook225.org)

Amy Hague  
LEA/Compliance Supervisor  
847-486-4817  
[ahague@glenbrook225.org](mailto:ahague@glenbrook225.org)

Julie Smith  
Transition Specialist  
Glenbrook South High School  
847-486-4661  
[jsmith@glenbrook225.org](mailto:jsmith@glenbrook225.org)

Mark Dec  
Assistant Instructional Supervisor  
Glenbrook South High School  
847-486-4658  
[mdec@glenbrook225.org](mailto:mdec@glenbrook225.org)

Julie Feeney  
Assistant Instructional Supervisor  
Glenbrook South High School  
847-486-4279  
[jfeeney@glenbrook225.org](mailto:jfeeney@glenbrook225.org)

# Recursos GBOC

Doug Schiller  
Assistant Director of  
Glenbrook Off Campus  
847-486-5751  
dschiller@glenbrook225.org

Silas Dick  
LEA/Compliance Supervisor  
Glenbrook Off Campus  
847-486  
sdick@glenbrook225.org

# Recursos en el District 225

Dr. Jennifer Pearson  
Director of Special Education  
District 225  
847-486-4708  
[jpearson@glenbrook225.org](mailto:jpearson@glenbrook225.org)

Dr. Renee Cheung  
District 225 Placement Coordinator  
LEA/Compliance Supervisor  
847-486-5754  
[rcheung@glenbrook225.org](mailto:rcheung@glenbrook225.org)

Stacey Wolfe  
Assistant Director of Transition  
Services  
847-486-4715  
[swolfe@glenbrook225.org](mailto:swolfe@glenbrook225.org)