

특수교육 설명회
Class of 2029

2024년 12월 10일

Tonight's Agenda 회의 차례

- Introductions 소개
- Welcome 환영인사
- Articulation Process 절차
- General Education Supports 일반 교육 지원
- Special Education Supports and Services
특수교육 지원과 서비스
- Transition 전환학교
- Resources 자료들

특수교육 검토회의 과정

- 고등학교 팀은 연중내내 IEP 검토 회의에 참석합니다.
- 특수교육 학생 코스상담과 9학년을 위한 선택과목; 1월 이후 IEP의 경우, 현재 IEP를 기반으로한 잠정적이 과정이 우리가 만날때까지는 일정대로 진행됩니다.

IEP/Artics의 내용

- 현재 IEP 목표 검토 및 진행상황 검토
- 학생의 잠재적인 고등학교 후 “전환” 목표
 - 학생과 학부모의 의사 반영
- 학생의 관심이 있는 활동, 스포츠 및 클럽
- 학교팀은 고등학교 권장 목표 초안 작성

IEP/Artics의 내용

- 고등학교 반배치 추천 결정
- 관련 서비스에 관한 논의
- 학기 연장 Extended School Year (여름학기)
계획 논의

District 225 프로그램

- 일일 학교 스케줄
- 일반 교육 지원 및 서비스
- 전환 계획
- 스포츠 및 활동

Daily Schedule 하루 시간표

- 1교시 90분 수업
- 하루 4교시
- 같은 학급은 격일로 수업합니다.

(Blue/Green and Gold) days

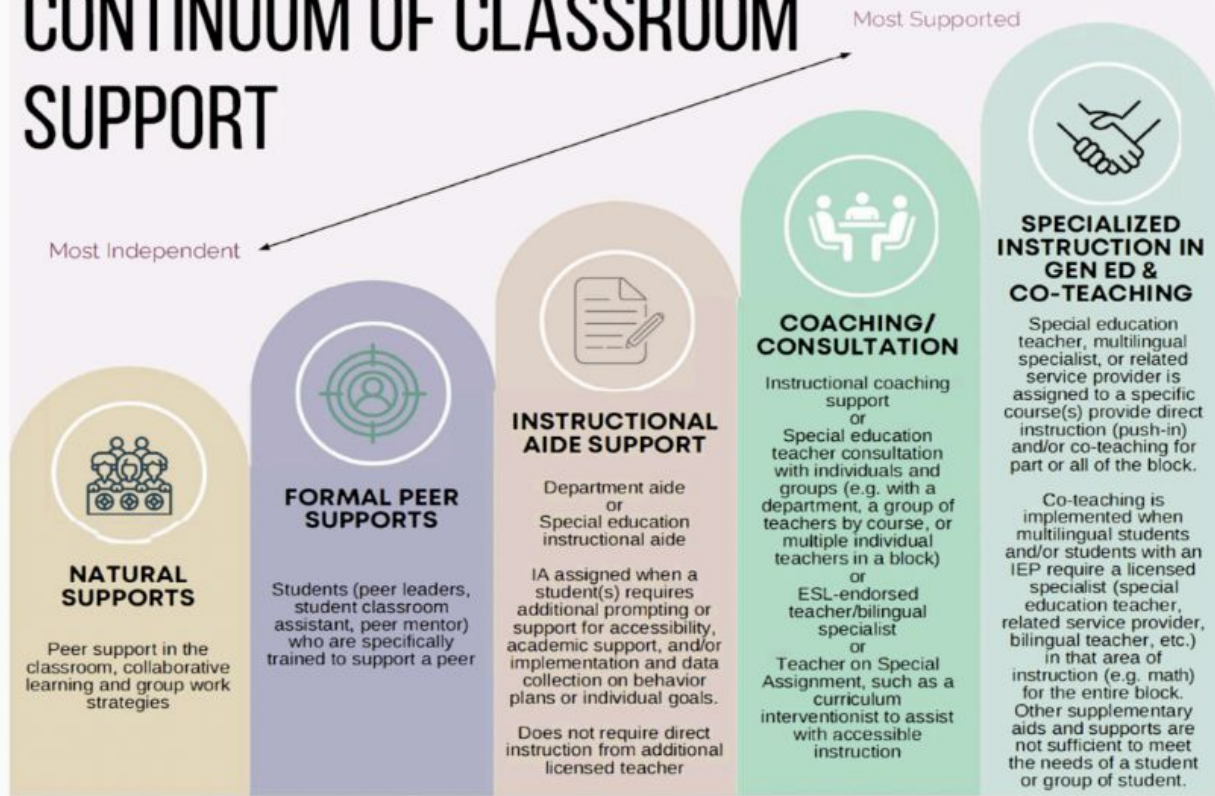
블루데이, 골드데이

GBS BLOCK SCHEDULE		
BLUE / GOLD		
BLOCK 1 8:00-9:33 93 minutes		
9 minutes		
BLOCK 2 9:42-11:12 90 minutes		
9 minutes		
LUNCH 1 11:21-12:06 45 minutes	BLOCK 3 11:21-12:06 45 minutes	BLOCK 3 11:21-12:51 90 minutes
BLOCK 3 12:06-1:36 90 minutes	LUNCH 2 12:06-12:51 45 minutes	
	BLOCK 3 12:51-1:36 45 minutes	LUNCH 3 12:51-1:36 45 minutes
9 minutes		
BLOCK 4 1:45-3:15 90 minutes		

Supports & Services 지원서비스

- 지원 및 서비스는 일반 교육 및 특수 교육환경에서 제공됩니다.
- 각 학생의 계획은 특정 목표와 졸업후 목표에 따라 개별화되고 고유합니다.

CONTINUUM OF CLASSROOM SUPPORT



The level of support may increase or decrease based on the needs of the students and the course.

Special Education Setting

특수교육의 환경

- Resource 자료
- Instructional Courses 교육 과정
 - DLS (Developmental Learning Services) / TLS (Teaching Life Skills)
 - ARCH (Achieve, Realize, Contribute, Honor)-GBS/TASC (Therapeutic & Academic Support Continuum)-GBN
- Glenbrook Off Campus 글렌브룩 오프 캠퍼스
- Therapeutic Schools outside of Glenbrook 외부의 치료목적 학교
- Related Services 관련된 서비스

Resource 자료

- Individualized support based on the student's IEP goals 학생의 IEP 목표에 따른 개별화된 지원
- 다음사항이 포함: 학업지원, 사회정서적 지원, 자기옹호, 집행기능 기술 및 고등학교 졸업후 계획
- 가능할때마다, 학생의 IEP 사례 관리자와 함께 리소스 일정을 정합니다.

Instructional (modified) Courses

교육(수정) 과정

- Curriculum 커리큘럼
 - Academic 학업적
 - 학생들은 수정된 커리큘럼이 필요하며, 학문적으로 낮은 레벨의 (읽기, 쓰기, 수학)의 직접적인 교육이 필요합니다.
 - Functional 기능적
 - 자연스러운 지역사회 환경에서 사회적 및 직업적 목표를 다루기 위한 직접적인 교육 Direct instruction to address social and vocational goals into a natural community environment
 - 기능적 학업, 의사소통, 여가, 직업 및 사회적 기술과 같은 생활기술 교육 옵션

Instructional (modified) Courses

교육 (수정) 과정

- 환경 Environment
 - 소규모 학급 사이즈 **Smaller class size**
 - (특수교사 한명당 최대 13명의 학생까지)
 - 전체그룹, 소그룹 또는 1:1 수업
 - 수업에는 일반 교육보조원이 포함될수 있습니다.
 - 학생들은 각 과목마다 교사 및 교실사이를 이동할수 있습니다.

ARCH/TASC

- 정서적 및/또는 행동적 중재를 극복하고 학업 및 개인적인 성공을 이끄리기 위해 학생들에게 제공되는 치료적 지원
- 13명까지 학생의 교육 수업
- 학생에게는 IEP 팀에서 결정된 바에 의해서, 그룹 및/또는 개별 상담시간
- 학과 과정은 학업 격차를 해소하고 일반 교육 수업의 성공을 촉진하도록 설계되어 있습니다.

Glenbrook Off Campus

글렌브룩 오프캠퍼스

- 글렌브룩 오프캠퍼스는 장애 학생들을 위해 225학군에서 운영하는 소규모 공립 치료학교입니다.
- 모든 Glenbrook Off-Campus에 등록된 학생들은 GBN 또는 GBS 고등학교 소속 학생들입니다.
- 글렌브룩 오프캠퍼스에는 약 50명의 고등학생들과 교사, 치료사, 보조교사를 포함한 25명의 교직원이 있습니다.

Hybrid Schedules

하이브리드 스케줄

Hybrid Schedules 하이브리드 스케줄(일명 Bridging)

- 학생들은 자신의 고등학교와 주간학교 모두에서 수업을 듣습니다.
- 일반적으로 2개 과목을 두학교에서 선택합니다.
- 하나의 클래스로 시작한 다음 그에 따라 학기(일반교육의 경우)또는 분기(특수 교육 수업의 경우)별로 구축합니다.

Start with one block and then build accordingly per semester (if GenEd) or quarter (if a special education instructional class)

Therapeutic Schools Outside of Glenbrook 글렌브룩외에 치료학교

Public and Private Therapeutic Day Schools by IEP Team

IEP팀의 공립학교와 사립치료 주간학교

- Transcripts 성적 증명서
- Extracurriculars 과외 활동
- Events/Activities 이벤트/활동
- GBN/GBS 학교 수업 참여

Glenbrook Related Services

글렌브룩과 관련된 서비스

Counseling Services 상담서비스

- 사회복지사, 심리학자, 지도상담사 또는 기타 자격을 갖춘 직원이 제공하는 서비스가 포함됩니다.

Speech-Language Pathology Services 언어병리학자 서비스

- 말하기 또는 언어 장애의 식별 및 진단, 말하기 또는 언어치료, 상담 및 지도가 포함됩니다.

Services are provided to the students through a wide variety of means 다양한 수단을 통해 학생들에게 서비스가 제공됩니다.

- 학급밖 또는 개인 테라피
- 소규모 및 대규모 그룹 치료
- 통합 치료 (교실에서 바로 진행됨)
- 치료 상담

Occupational Therapy 작업치료사

- 미세한 운동능력을 교정하는 치료가 포함됩니다.

Physical Therapy 물리치료사

- 총 운동 능력을 교정하는 치료가 포함됩니다.

Orientation and Mobility/Vision Services 중심과 이동성/시력 서비스

- 학생들이 집, 학교, 지역사회에서 안전하게 이동할 수 있도록 시각장애가 있는 학생을 위한 서비스가 포함됩니다.

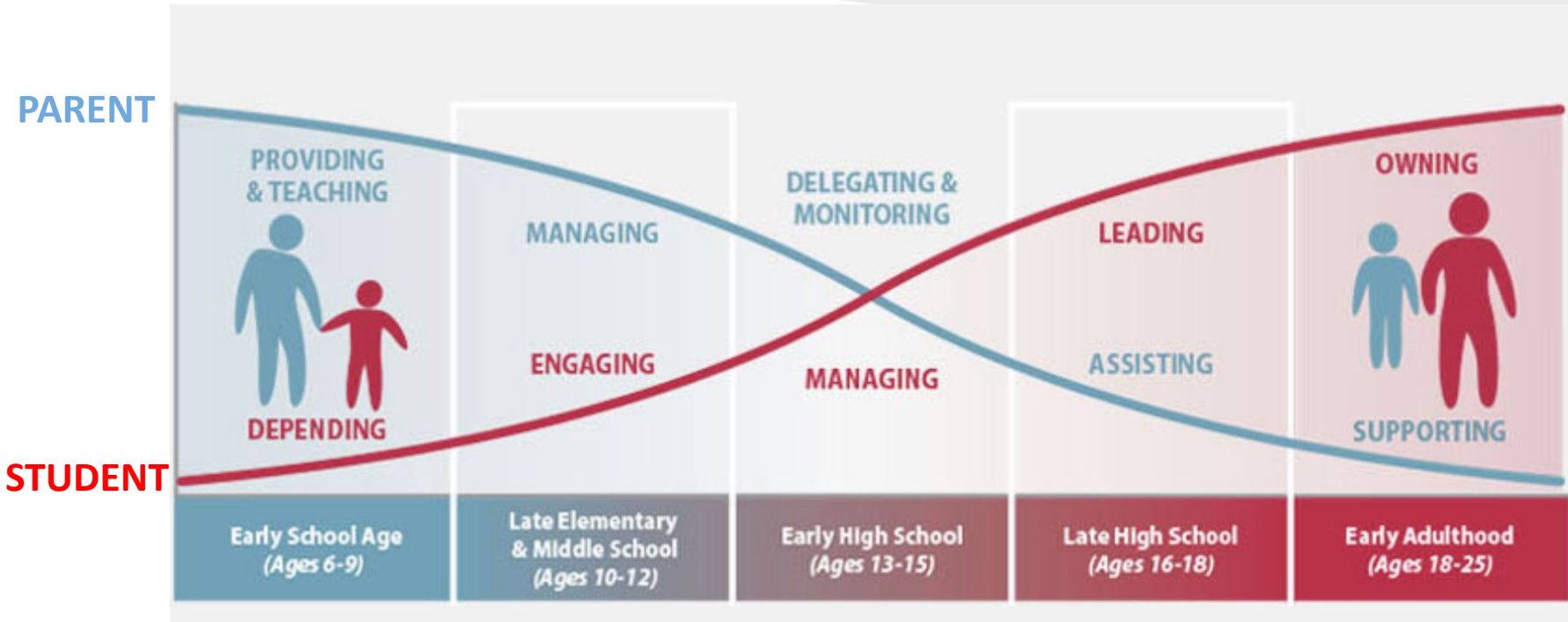
NSSEO Deaf/Hard of Hearing Program 청각장애/난청 프로그램

- 출생부터 21세까지의 청각장애 및 난청이 있는 학생들에게 진단, 교육 및 관련 서비스를 제공합니다.

Transition Planning 전환계획

- 자기옹호/자기결정
- IEP의 전환계획
- www.glenbrooktransition.org
- Shift in responsibility 책임의 전환
- Transition Team 전환팀
 - Julie Smith, GBS
 - Ron Gatchalian, GBN
 - Jaclyn Glasebrook, GBOC
 - Caitlin Locke, Transition

부모와 자녀의 역할변화



Activities & Peer Connections

활동 및 동급생모임

- 학생들은 모든 학교 클럽 활동, 모임과 스포츠 활동에 참여할 수 있게 격려됩니다.
- 학교에서는 또한 다음과 같은 특별한 기회도 제공하고 있습니다:
 - Council for Exceptional Children (GBS)
 - Circle of Friends (GBN)
 - Spartan Buddies (GBN)
 - Peer Mentoring (GBN & GBS)
 - CAAEL (GBOC)



Glenbrook United



우리학교에서 개최하게된 Special Olympics이 자랑스럽습니다.-- 학군 연합팀은 GBS, GBN, Off Campus와 Transition 학생들이 모두함께 우호적인 경쟁과 참여 그리고 스포츠맨십을 실현합니다.

9개의 흥미진진한 스포츠

- Volleyball 배구
- Bocce 보체
- Floor hockey 플로어 하키
- Basketball 농구
- Snow Shoe 눈신발
- Soccer 축구
- Flag Football 깃발축구
- Track 육상
- Golf 골프

학생들은 배우게 됩니다.

- Exercise 운동능력
- play new sports 새로운 스포츠 배우기
- be a member of a team 팀멤버로의 역할
- build peer relationships 학우와의 관계형성

Registration! 등록!

Event tomorrow 내일 이벤트

- 12월 11일 4시-6시30분
- 장소는, 여기 같은 장소입니다!
- 안내문을 뒤에서 받으실수 있습니다.

GBN 담당직원

Kathy French
Instructional Supervisor of Special
Education Glenbrook North High
School
847-509-2667
kfrench@glenbrook225.org

Kathy Ciss
LEA Rep/Compliance Supervisor
Glenbrook North High School
847-509-4088
kciss@glenbrook225.org

Ron Gatchalian
Transition Specialist
Glenbrook North High School
847-509-2449
rgatchalian@glenbrook225.org

Kelly Chilver
Assistant Instructional Supervisor
Glenbrook North High School
847-509-2577
kchilver@glenbrook225.org

Pearl Lee
Assistant Instructional Supervisor
Glenbrook North High School
847-509-2664
plee@glenbrook225.org

Darin Sullivan
Assistant Instructional Supervisor
Glenbrook North High School
847-509-2660
dsullivan@glenbrook225.org

GBS 담당직원

Bridget Bucklin
Instructional Supervisor of Special
Education Glenbrook South High School
847-486-4667
bbucklin@glenbrook225.org

Amy Hague
LEA/Compliance Supervisor
847-486-4817
ahague@glenbrook225.org

Julie Smith
Transition Specialist
Glenbrook South High School
847-486-4661
jsmith@glenbrook225.org

Mark Dec
Assistant Instructional Supervisor
Glenbrook South High School
847-486-4658
mdec@glenbrook225.org

Julie Feeney
Assistant Instructional Supervisor
Glenbrook South High School
847-486-4279
jfeeney@glenbrook225.org

GBOC 담당직원

Doug Schiller
Assistant Director of
Glenbrook Off Campus
847-486-5751
dschiller@glenbrook225.org

Silas Dick
LEA/Compliance Supervisor
Glenbrook Off Campus
847-486
sdick@glenbrook225.org

District 225 담당직원

Dr. Jennifer Pearson
Director of Special Education
District 225
847-486-4708
jpearson@glenbrook225.org

Renee Cheung
District 225 Placement Coordinator
LEA/Compliance Supervisor
847-486-5754
rcheung@glenbrook225.org

Stacey Wolfe
Assistant Director of Transition
Services
847-486-4715
swolfe@glenbrook225.org