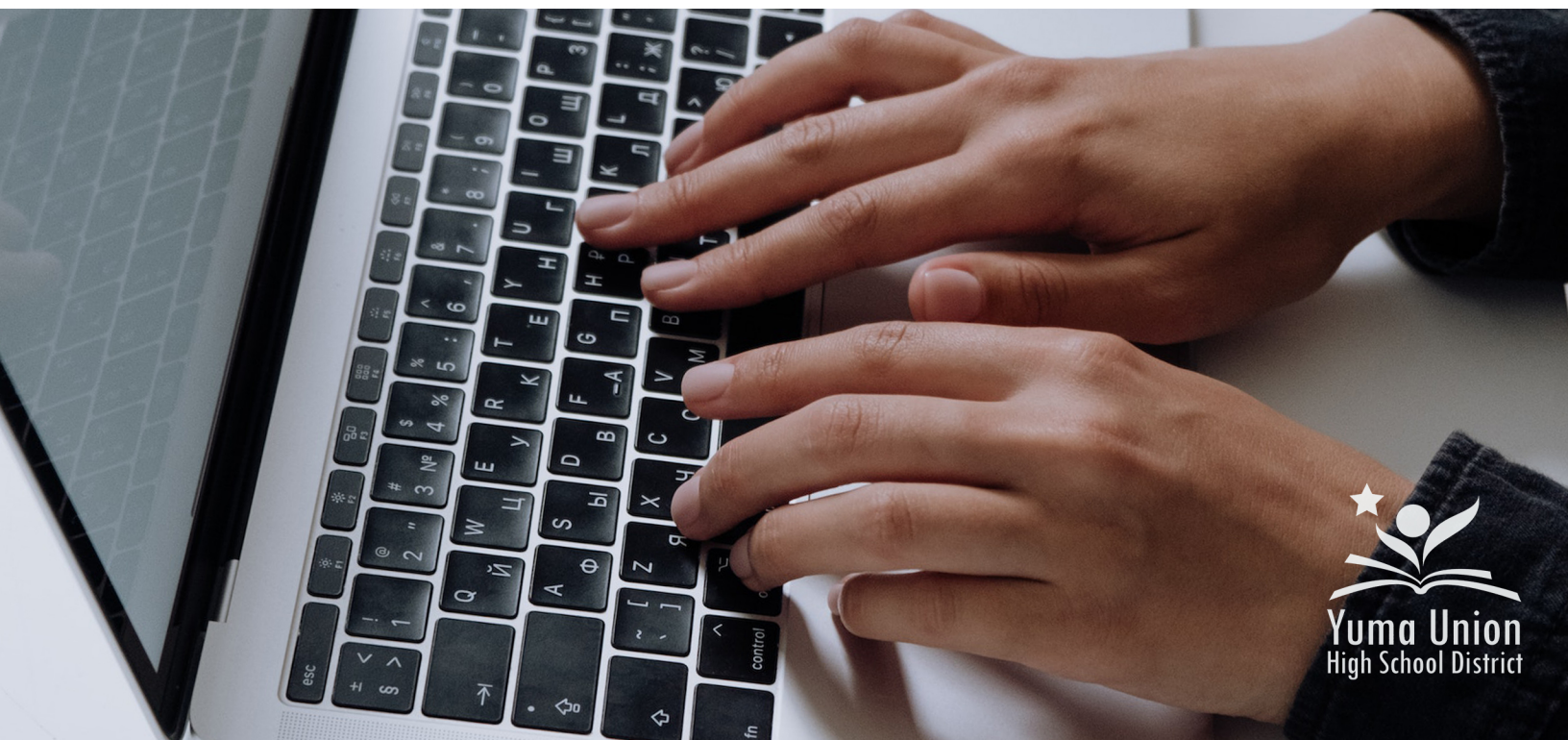




Recursos para la transición





[Arizona@Work](#)

[Enlace a un sitio externo.](#)

Misión de Arizona@Work: A través de un sistema integral basado en datos y centrado en el cliente, preparamos y proporcionamos personal calificado a negocios locales y asistencia a negocios para su crecimiento y prosperidad.

Norma Avila, Especialista en extensión y seguimiento / Correo Electronico: navila@ypicaz.com

Oficina: (928) 783-9347

[Tipos de Certificados: GED, licencia de conducir comercial, especialista en Microsoft Office Estudios Paralegales, Auxiliar de Enfermería \(CNA\), Asistente Médico, Seguridad Informática](#)



[Arizona Western College](#)

[Enlace a un sitio externo.](#)

Oficina de Accesibilidad

[Enlace a un sitio externo.](#)

Oficina: (928) 344-7674

Correo Electronico: accessability@azwestern.edu

Horario: Lunes - Jueves: 8:00am - 6:00pm

Viernes (solo a distancia): 9:00am - 3:00pm

Nuestras Metas:

- Proporcionar adaptaciones razonables y servicios de apoyo.
- Promover el logro de los objetivos educativos y profesionales de los estudiantes.
- Ofrecer formación y apoyo al profesorado y al personal para garantizar la igualdad de acceso.

Metas para estudiantes:

- Convertirse en defensores de sí mismos, independientes y autosuficientes.
- Desarrollar la autoconciencia, la autoestima y la identidad propia
- Superar obstáculos personales y obtener éxito académico.

[Servicios y adaptaciones para todos los estudiantes con discapacidades.](#)

[Enlace a un sitio externo.](#)

- Enlace con instructores
- Asistencia con el registro
- Servicios de asesoramiento
- Tutoría (Servicios de apoyo estudiantil, Centro de éxito estudiantil)
- Solicitud de intérprete de lengua de signos
- Préstamo de equipo

- Tecnología
- Tomar nota
- Testing
- **POR FAVOR, consulte el enlace de arriba para saber cómo solicitar adaptaciones y ver qué adaptaciones se pueden proporcionar junto con el plazo para cada solicitud.**
 - Los estudiantes deben identificarse con AccessABILITY Resource Services y presentar documentación sobre la(s) discapacidad(es).
 - Para solicitar adaptaciones por primera vez, los estudiantes deben presentar una Solicitud de Adaptación Pública y reunirse con el coordinador del ARS, ubicado en el segundo piso del edificio 3C, al 928.344.7674 (V). Las citas se pueden hacer en persona, a través de Zoom o por teléfono.
 - Esté preparado para hablar con el Coordinador de ARS sobre su discapacidad y las barreras que cree que pueden encontrar en el aula, así como las adaptaciones o modificaciones de diseño necesarias para garantizar la igualdad de acceso.
 - El Coordinador de ARS trabaja con los estudiantes para determinar qué modificaciones de diseño o adaptaciones son apropiadas para cada clase.
 - Animamos a todos los estudiantes a que se comuniquen con los instructores dos semanas antes del inicio de las clases para analizar las adaptaciones y las estrategias de éxito para el semestre. Esto no sólo le da al instructor tiempo para considerar los cambios que serán necesarios para garantizar el acceso a los materiales, sino que también rompe el hielo y fomenta una comunicación más efectiva.

Servicios no proporcionados

Enlace a un sitio externo.

- [Enlace a un sitio externo.](#)
- Servicios de transporte: ARS NO proporciona transporte a un campus/ centro, ni transporte de una clase a otra.
- Asistentes personales: ARS no proporciona “ayudantes personales” para los estudiantes. A los estudiantes que necesiten asistentes personales para actividades como subir y bajar de sillas de ruedas, proporcionar limpieza y servicios de asistente, se les debe informar que deben hacer arreglos personales para dichos servicios.
- Evaluaciones de diagnóstico: como cuestión de política, AWC y ARS no proporcionarán ni pagarán evaluaciones de diagnóstico ni documentación que respalden las adaptaciones para estudiantes. Es responsabilidad del estudiante a presentar tales documentación al ARS antes de recibir cualquier servicio. Estos servicios están disponibles a través de otros servicios comunitarios y agencias gubernamentales.



Community Health Associates

Strengthening Families, Empowering Communities

Misión de Community Health Associates: Creemos que todo consumidor tiene derecho a recibir atención en el entorno menos restrictivo, a vivir de forma independiente cuando sea posible, a tener empleo y recibir educación. Nuestro personal está comprometido a ayudar a los consumidores a ejercer plenamente sus derechos y a aprender cómo utilizar los recursos y sistemas de atención locales para satisfacer las necesidades individuales y familiares. También creemos que cada uno de nuestros clientes y consumidores debe tener autoridad para tomar decisiones y "elección" con respecto a su atención.

Mary Gonzalez / Enlace de Información/Director de Proyectos Especiales

Correo Electronico: mgonzales@chaarizona.com

2851 S. Ave. B Building 11 Yuma, AZ 85364

Oficina: (928) 376-0026

[Servicios](#)

[Enlace a un sitio externo.](#)

- Salud psiquiátrica para pacientes ambulatorios
 - Servicios de telesalud
 - Diagnóstico
 - Transporte
 - Evaluación
 - Gestión de medicamentos
 - Coordinación de farmacia
 - Coordinación de Atención Primaria
 - Coordinación de salud conductual
 - Educación
- Salud física
 - Prevención/Manejo de enfermedades crónicas
 - Exámenes de cáncer
 - Vacunas

- Prevención/Manejo de la Diabetes
- Laboratorios
- Exámenes físicos
- Planificación familiar
- Transporte
- Servicios de atención primaria

- Salud Conductual
 - Servicios de crisis
 - Promoción de la salud
 - Gestión de casos
 - Apoyo entre pares
 - Recursos comunitarios
 - Asesoramiento individual
 - Asesoramiento matrimonial/familiar
 - Tratamiento por uso de sustancias
 - Tratamiento de DUI (específico del sitio)



[Easterseals Blake Foundation](#)

Misión de Easterseals: Easterseals está liderando el camino hacia la equidad, la inclusión y el acceso total a través de servicios comunitarios y para personas con discapacidad que cambian vidas. Juntos, estamos empoderando a las personas con discapacidad, las familias y las comunidades para que sean participantes plenos e igualitarios en la sociedad.

Nuestra visión: La Fundación Easterseals Blake está dedicada a la visión de una comunidad del sur de Arizona donde todas las personas vivan una vida sana, productiva e independiente. Atendemos a más de 30,000 personas y familias en 10 condados. ¡Al brindar servicios de discapacidad, salud mental y bienestar infantil, marcamos diferencias profundas y positivas en la vida de las personas todos los días!

Rocio Beltran, Gerente Clínica de la Región Suroeste

Correo Electronico: rbeltran@blake.easterseals.com

Oficina: (928) 276-9225

Oficina de los condados de Yuma y La Paz


3860 W 24th St, Yuma, AZ 85364

[Programas](#)

[Enlace a un sitio externo.](#)

- VIVE
 - [Servicios de salud conductal](#)
 - [Enlace a un sitio externo.](#)
 - [Programas de apoyo familiar](#)
 - [Enlace a un sitio externo.](#)

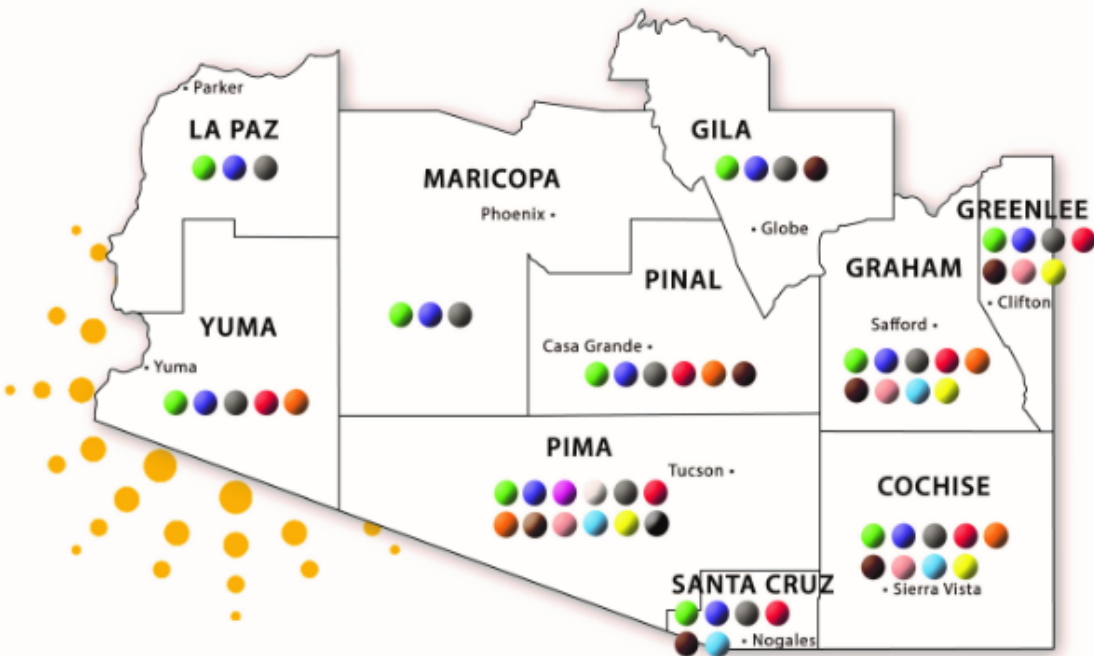
- Aprende
 - [Grupos de educación para padres](#)
 - [Enlace a un sitio externo.](#)
- [Recursos - Salud conductual](#)
 - [Enlace a un sitio externo.](#)
- [Recursos - Necesidades especiales](#)
 - [Enlace a un sitio externo.](#)
- Trabaja
 - [Desarrollo profesional del proveedor de cuidado infantil](#)
 - [Enlace a un sitio externo.](#)



easterseals
Blake Foundation

Services offered in Southern Arizona by county

Easterseals Blake Foundation is dedicated to the vision of a Southern Arizona community where all people live healthy, productive and independent lives.



The map shows the following counties and their service availability (indicated by colored dots):

- LA PAZ** (Parker): 3 dots (green, blue, grey)
- YUMA** (Yuma): 5 dots (green, blue, grey, red, orange)
- MARICOPA** (Phoenix): 3 dots (green, blue, grey)
- PINAL** (Casa Grande): 5 dots (green, blue, grey, red, orange)
- GILA** (Globe): 4 dots (green, blue, grey, black)
- GRAHAM** (Safford): 7 dots (green, blue, grey, red, orange, pink, yellow)
- GREENLEE** (Clifton): 7 dots (green, blue, grey, red, orange, pink, yellow)
- PIMA** (Tucson): 8 dots (green, blue, purple, grey, red, orange, pink, yellow)
- COCHISE** (Sierra Vista): 7 dots (green, blue, grey, red, orange, pink, yellow)
- SANTA CRUZ** (Nogales): 5 dots (green, blue, grey, red, black)



- Outpatient care coordination and therapy for infants, children, families and adults
- Comprehensive psychiatric and medication services
- Therapeutic residential treatment for youth and adults with complex behavioral health needs
- Semi-independent living for adults with serious mental illness
- Family preservation, reunification support and education



- Family support and education, including preservation and reunification
- Inclusive early childhood education
- Professional Development for child care professionals



- Transportation services for individuals who are elderly or have intellectual or physical disabilities



- Residential and rehabilitative services for adults with intellectual or physical disabilities
- Job development, coaching and employment support for teens and adults with intellectual or physical disabilities
- Supportive day programs and in-home support for adults with intellectual or physical disabilities



[Servicios vocacionales y de tutoría de élite](#)

[Enlace a un sitio externo.](#)

Misión de Elite: Nuestra misión es ayudar a las personas en las áreas de vocación, educación y habilidades para la vida diaria, promoviendo la independencia y las oportunidades en todos los aspectos de la vida.

Tara Guerrero, Coordinadora de formación profesional y tutoría.

Correo Electronico: tara@evtsaz.com

Office: (928) 783-4059

[Services](#)

[Links to an external site.](#)

- [Tutoría](#)
- [Enlace a un sitio externo.](#)
- [Talleres GRATUITOS sobre servicios de transición previos al empleo para estudiantes elegibles](#)
- [Enlace a un sitio externo](#)
- [Desarrollo y retención de empleo](#)
- [Enlace a un sitio externo](#)
- [Entrenamiento de adaptación laboral](#)
- [Enlace a un sitio externo.](#)
- [Capacitación laboral: tecnología administrativa](#)
- [Enlace a un sitio externo.](#)
- [Servicios de instrucción de rehabilitación](#)
- [Enlace a un sitio externo.](#)

- [Exploración profesional](#)
- [Enlace a un sitio externo.](#)
- [Educación apoyada](#)
- [Enlace a un sitio externo.](#)
- [Evaluaciones vocacionales básicas](#)
- [Enlace a un sitio externo.](#)
- [Experiencia laboral de prueba](#)
- [Enlace a un sitio externo.](#)
- [Empleo con apoyo extendido](#)
- [Enlace a un sitio externo](#)
- [Todos los servicios](#)
- [Enlace a un sitio externo.](#)



[Family Partners](#)

[Enlace a un sitio externo.](#)

Misión de Family Partners: "Family Partners se compromete a inspirar a las personas con discapacidades del desarrollo a alcanzar su máximo potencial fomentando experiencias de vida significativas. Logramos esta misión apoyando la inclusión comunitaria y las oportunidades de elección personal".

Dana Bash, Directora Ejecutiva Asociada
Correo Electronico: danab@familypartners.net

Alberto, Sepulveda, Director del Programa de Dia
Correo Electronico: albertos@familypartner.net

Oficina: (928) 783-3858

[Servicios](#)

[Enlace a un sitio externo.](#)

- Programa de día
- Servicios basados en el hogar y la comunidad: habilitación, relevo y atención de asistente
- Recursos de transición
- Empleo con apoyo



Goodwill Centro de Carreras

Misión de Goodwill Centro de Carreras: Empoderar a las personas, fortalecer a las familias y construir comunidades más fuertes.

Goodwill del centro y norte de Arizona es una organización sin fines de lucro 501(c)(3) dedicada a acabar con la pobreza a través del poder del trabajo. Goodwill adopta un enfoque holístico del empleo al brindarles a quienes buscan empleo las herramientas para sentirse seguros, motivados y exitosos. La buena voluntad empodera a las personas, fortalece a las familias y construye comunidades más fuertes.

Edna Cordova, Gerente, Avance de la Misión
Correo Electronico: Edna.Cordova@goodwillaz.org

Office: (928) 343-7600

Link that will need to be used by all YUHSD when logging into My Career Advisor:

<https://gwl-az.org/YUHSD>

[Enlace a un sitio externo.](#)

El folleto personalizado con el código QR a continuación

MY CAREER ADVISOR

POWERED BY GOODWILL

ONLINE NO-COST CAREER DEVELOPMENT, TRAINING AND COMMUNITY RESOURCES



GET ACCESS TO:



Resume & Cover
Letter Builder
Resume Feedback



Certification Backed
Computer Training for
Microsoft Programs



Skills Training
Courses & Local
Job Postings



Live Chat with a
Career Services
Representative

ACTIVATE YOUR FREE ACCOUNT TODAY

[MyCareerAdvisor.com](https://www.mycareeradvisor.com)

To connect with Goodwill as a community partner, contact us at 1-888-355-1444.

MyCareerAdvisor.com is powered by Goodwill of Central and Northern Arizona, a 501c3 non-profit organization dedicated to supporting the career development needs of local job seekers.



GOODWILL 9

<https://gwi-az.org/YUHSD>

Servicios

[Enlace a un sitio externo.](#)

~Servicios de centro de carrera~

- Recursos sin costo
- Asesores profesionales en el sitio
- Ofertas de empleo
- Búsqueda de empleo
- Orientación y entrenamiento profesional
- Planificación del éxito profesional
- Entrevista simulada
- Desarrollo de currículum profesional
- Alfabetización Digital / Clases de Computación Básica
- Seminarios web
- Talleres de preparación laboral
- Capacitación en habilidades esenciales
- Capacitación en conocimientos financieros

Recursos de la comunidad

[Enlace a un sitio externo.](#)

- Educación y entrenamiento
 - Recursos para educación de adultos, lenguaje y alfabetización, y habilidades para la vida
- Familia y comunidad
 - Participación comunitaria, apoyo de red, relaciones familiares, cuidado infantil y recursos de educación infantil
- Financia y legal
 - Recursos laborales, de ingresos, legales y crediticios
- Alimentación, vivienda y transporte
 - Recursos de alimentación, vivienda y transporte
- Salud y Bienestar
 - Cobertura de atención médica
 - Discapacidades y salud física
 - Salud mental
 - Uso de sustancias
 - Seguridad
- Servicios para Veteranos
 - Recursos específicos para veteranos
 - Programas de asistencia para la transición
 - Beneficios de educación para veteranos

- Ferias de recursos
 - Ser presentado directamente a nuestros socios
 - Resuelve muchas necesidades en un solo lugar
 - Obtenga información sobre los recursos en su comunidad

[Yuma Region Resource Connection Guide](#)

[Links to an external site.](#)



[Horizon Health and Wellness](#)

[Enlace a un sitio externo.](#)

Misión de Horizon: Brindar atención médica integrada que aborde a la persona en su totalidad y promueva el bienestar utilizando las mejores prácticas para mejorar la calidad de vida de las personas, familias y comunidades a las que servimos.

Kristin Parrish, Coordinadora clinica
Correo Electronico: kristin.parrish@hwwaz.org

Oficina: (928) 331-7937

1185 S. Redondo Center Drive

Yuma, AZ 85365

[Servicios](#)

[Enlace a un sitio externo.](#)

- Medicina familiar/Atención primaria
- Salud conductual
- Servicios de uso de sustancias
- COVID-19
- Servicios para niños
- Servicios de crisis
- Servicios de violencia doméstica
- Terapia de grupo
- Servicios para discapacidades intelectuales/del desarrollo
- Salud conductual para pacientes hospitalizados
- Servicios de laboratorio
- Unidad de observación (adultos)
- Salud conductual para pacientes ambulatorios
- Farmacia
- Servicios psiquiátricos
- Residencial
- Empleo con apoyo
- Vivienda de apoyo
- Telemedicina



[KEYS \(TRIO\) Program](#)

[Links to an external site.](#)

Misión de TRIO KEYS: La misión del Programa TRIO KEYS es fortalecer y transformar las habilidades académicas, culturales y sociales de cada estudiante necesarias para completar la educación postsecundaria.

Un mensaje para nuestros estudiantes

A veces sólo se necesita un poco de ayuda adicional para que su experiencia universitaria sea más exitosa. El personal de KEYS puede ayudarlo a identificar nuevas formas de aprovechar al máximo sus clases o mejorar sus hábitos de estudio actuales. También podemos ayudar a los estudiantes a identificar oportunidades y recursos disponibles en AWC, en la comunidad y en otros colegios y universidades que los ayudarán a alcanzar sus objetivos educativos y profesionales.

Oficina: (928) 344-7761

Correo Electronico: keys@azwestern.edu

Horario: Lunes-Jueves: 7:00am - 5:00pm

[Solicitud para solicitar el programa KEYS](#)

[Enlace a un sitio externo.](#)

Servicios

- **Asesoramiento Académico y Profesional.**
 - Los participantes del programa reciben asistencia académica individualizada de los Asesores de Éxito Académico de KEYS en diversas áreas de necesidad. Estas áreas incluyen: planificación y orientación educativa, asistencia para transferencias y exploración de carreras.
- **Servicios de Traslado**
 - Actividades individualizadas diseñadas para ayudar a los participantes del programa KEYS a solicitar admisiones y obtener asistencia financiera para la inscripción en un programa de cuatro años de educación postsecundaria.
- **Apoyo Académico**
 - El Programa KEYS proporciona una variedad de servicios de apoyo académico para satisfacer las necesidades específicas de sus participantes. Estos servicios incluyen: tutoría individualizada (1:1), sesiones de estudio en grupo, tutoría entre pares y entrenamiento.
- **Ayuda Financiera y Asistencia con Becas**
 - El programa KEYS proporciona información a sus participantes sobre toda la gama de programas y beneficios federales de ayuda financiera para estudiantes (es decir, beca Pell, préstamos para estudiantes... etc.). Los participantes también reciben ayuda para completar la FAFSA en línea y localizar recursos para becas públicas y privadas.
- **Educación Financiera**
 - El programa KEYS brinda educación financiera para aumentar el conocimiento y la conciencia de los participantes sobre los factores financieros y económicos que pueden afectar sus vidas educativas y personales.
- **Enriquecimiento Cultural**
 - El programa KEYS brinda a los participantes la oportunidad de experimentar una variedad de eventos culturales y programas académicos destinados a ampliar su perspectiva cultural.

- **Liderazgo y Participación Estudiantil**
 - Los clubes participantes SOTE y KSAC del Programa KEYS fomentan el desarrollo del liderazgo a través de la integración social, el aprendizaje de servicio y la participación en el campus.
- **Concesiones de Ayuda Subvencionada**
 - El programa KEYS ofrece una cantidad limitada de premios monetarios a participantes elegibles cada año. Estos premios se distribuyen según los criterios de elegibilidad y la participación en el programa.



MIKID improves the behavioral health and wellness of children and youth through a family-centered approach.

[MIKID](#)

[Enlace a un sitio externo.](#)

Mision de MIKID: MIKID mejora la salud conductual y el bienestar de los niños y jóvenes a través de un enfoque centrado en la familia.

Stephen McClanahan, Coordinador del Programa para Jóvenes en Edad de Transición.

Correo Electronico: stephenm@mikid.org

[Servicios](#)

[Enlace a un sitio externo.](#)

- Apoyo Familiar
- Servicios para jóvenes
- Prevención del suicidio
- Programas de formación
- Programa para jóvenes en edad de transición
 - Apoyo de pares y familiares
 - Capacitación en apoyo de pares jóvenes
 - Construir relaciones de apoyo
 - Empleo previo al empleo
 - Apoyo a la formación educativa
 - Apoyo a los desafíos económicos
 - Apoyo a la vivienda
 - Capacitación y grupos de liderazgo juvenil
 - Salud y Bienestar



[Our Choice Human Services](#)

[Enlace a un sitio externo.](#)

Declaración de Our Choice Human Services : Con confianza e integridad, Our Choice Human Services se esforzará por empoderar a nuestros miembros al proporcionar servicios de calidad, fomentar el derecho de nuestros miembros a tomar sus propias decisiones y ayudar en la creación de relaciones comunitarias significativas.

Omar Carballido, HCBS Coordinator / Email: omar.carballido@ochslife.com

Oficina: (928) 294-1093

[Servicios](#)

[Enlace a un sitio externo.](#)

- Casa Hogar
- Programas de día
- Servicios basados en el hogar y la comunidad (HCBS) y cuidado de respiro
- Hogar de desarrollo para adultos
- Arreglos de vida diseñados individualmente



[Servicios de Transición Previa al Empleo \(Pre-ETS\)](#)

El programa de Rehabilitación Vocacional (VR) de la Administración de Servicios de Rehabilitación está ofreciendo a los estudiantes con discapacidades Servicios de Transición Previa al Empleo (Pre-ETS) a nivel estatal.

La escuela ha vuelto a empezar, pero para muchos estudiantes con discapacidades, este rito de paso puede resultar abrumador. El Departamento de Seguridad Económica (DES) [programa VR](#)

[Enlace a un sitio externo.](#)

ofrece servicios diseñados para ayudar a los estudiantes con discapacidades a prosperar y lograr el éxito académico posterior en el ámbito laboral. VR's [Pre-ETS](#)

[Enlace a un sitio externo.](#)

están diseñados para preparar a estudiantes de 14 a 22 años para futuros empleos de cinco maneras estratégicas.

¿Qué son los Pre-ETS?

Pre-ETS son servicios específicos de exploración de carreras y preparación para el empleo que ayudan a los estudiantes con discapacidades a prepararse para futuros empleos. Pre-ETS se brindan a través de talleres de corta duración relacionados con las siguientes áreas:

- 1. Exploración de Empleo:** permite a los estudiantes identificar carreras de interés, evaluar habilidades y capacidades, y aprender sobre posibles vocaciones a través de oradores expertos. También se les proporciona a los estudiantes información sobre el mercado laboral para que puedan determinar si los empleos que les interesan tienen demanda y están disponibles en su área de residencia."
- 2. Preparación para el Trabajo:** ayuda a los estudiantes a prepararse para el empleo ayudándoles a crear un currículum vitae, practicar técnicas de entrevistas de trabajo, aprender a manejar dinero y desarrollar las habilidades personales que buscan los empleadores, incluyendo la comunicación no verbal, la resolución de conflictos y el profesionalismo."

3. Asesoramiento para la Educación/Formación Postsecundaria: brinda a los estudiantes de secundaria la oportunidad de explorar opciones educativas y vocacionales posteriores a la secundaria. Los estudiantes también pueden recibir ayuda para investigar becas disponibles, solicitar ayuda federal para estudiantes y aprender cómo acceder a adaptaciones a través del centro de recursos para discapacitados de una escuela.

4. Aprendizaje Basado en el Trabajo: ayuda a los estudiantes a explorar opciones de carrera a través de experiencias laborales prácticas, que incluyen trabajo voluntario, pasantías, observación de trabajos y aprendizajes. Esto puede ser especialmente útil para estudiantes que tienen múltiples intereses profesionales, ya que les brinda experiencia personal en el trabajo.

5. Habilidades de Autodefensa: capacita a los estudiantes con discapacidades para que aboguen por sí mismos en el lugar de trabajo, enseñándoles sus derechos y cómo solicitar las adaptaciones que necesitan. Este servicio ayuda a los estudiantes a comprender sus habilidades y cómo su discapacidad puede afectarlos en el trabajo.

¿Quién puede recibir Pre-ETS?

'Estudiantes con discapacidades' pueden recibir Pre-ETS. En Arizona, un 'estudiante con discapacidad' es una persona que tiene entre 14 y 22 años, está participando en un programa educativo (escuelas públicas, privadas o charter, educación en el hogar, programas de formación profesional, universidad, programas de obtención del GED, etc.), y tiene una discapacidad documentada (esto incluye a estudiantes que califican para un plan 504 o que tienen un Plan de Educación Individualizado o IEP). Es importante destacar que estos estudiantes no tienen que solicitar los servicios de VR ni ser clientes del programa VR.

Los estudiantes con discapacidades también pueden ser elegibles para servicios adicionales de VR, que pueden incluir

[equipamiento de movilidad para ayudar en el desplazamiento del estudiante](#)

[Enlace a un sitio externo.](#)

[Herramientas para ayudar a que los materiales de aprendizaje sean accesibles](#)

[Enlace a un sitio externo.](#)

, tecnología de asistencia y más.

Para obtener más información sobre los servicios de Pre-ETS para estudiantes, por favor visite [la página web de Pre-Employment Transition Services](#)

[Enlace a un sitio externo.](#)



[Raising Special Kids](#)

[Enlace a un sitio externo.](#)

Raising Special Kids Mission: "Para garantizar que las familias de niños con discapacidades y necesidades especiales de atención médica tengan el apoyo, la información, la formación y la esperanza que necesitan para criar a sus hijos y ayudarlos a alcanzar su máximo potencial."

Gloria Demara / Email: gloriav@raisingspecialkids.org

Oficina: (928) 444-8803

[Programas y Servicios](#)

[Enlace a un sitio externo.](#)

- Consulta Individual
- Apoyo entre Padres
- Eventos y Capacitación
- Programa de Mentoría para Refugiados y Asilados
- Apoyo para padres de bebés en el NICU
- Ayuda postivia para familias
- Servicio a Familias Militares



[Resilient Health](#)

[Enlace a un sitio externo.](#)

Algunas empresas tienen una misión. Otras tienen una visión. Nosotros tenemos un propósito: liberar el poder de nuestros empleados y participantes para crear un mundo resiliente, una persona a la vez.

Patricia Quiroz, Clinical Manager / Email: Patricia.Quiroz@rhaz.org

Jennifer Cohan, Relationship Specialist / Email: jennifer.cohan@rhaz.org

Oficina: (928) 344-3870

[Servicios](#)

[Enlace a un sitio externo.](#)

- Terapia
- Arte terapéutico/terapia artística
- Servicios para el primer episodio psicótico
- Desensibilización y reprocesamiento por movimientos oculares (EMDR)
- Servicios Flex Care + Vivienda de Apoyo Permanente
- Respiro
- Servicios de trauma para jóvenes y adultos
- Servicios psiquiátricos de tratamiento con medicamentos asistidos (MAT)
- Experiencia Somática
- Médico de atención primaria



[RISE Services, Inc.](#)

[Enlace a un sitio externo.](#)

RISE Mission: Creando oportunidades para y con las personas. Desde 1988, RISE ha estado cambiando vidas con servicios de calidad y programas para individuos y familias.

Josie Ramirez, Director Regional / Email: josier@riseservicesinc.org

Oficina: (928) 783-8771

[Servicios](#)

[Enlace a un sitio externo.](#)

- Programas de día
- Servicios de Empleo para Adultos
 - Entrenamiento en el Trabajo
 - Empleo con Apoyo
 - Entrenamiento y Coaching
 - Restauración de aptitudes para la vida
- Servicios Familiares
 - Apoyo Familiar
 - Cuidado de Crianza y Adopción
- Servicios Residenciales
 - Cuidado en el Hogar
 - Hogares Residenciales
 - Hogares para Vida Independiente
- Servicios para Niños
 - Intervención Temprana
 - Terapia para Discapacidades del Desarrollo



[Saguaro Foundation](#)

[Enlace a un sitio externo.](#)

Saguaro's Mission: "The Saguaro Foundation atiende tanto a niños como a adultos con discapacidades, así como a la comunidad de salud mental, promoviendo el bienestar general, mejorando la calidad de vida y protegiendo activamente sus derechos mientras establece una base financiera sólida."

Sergio Castro, Programa de Dia / Email: scastro@saguarofoundation.org

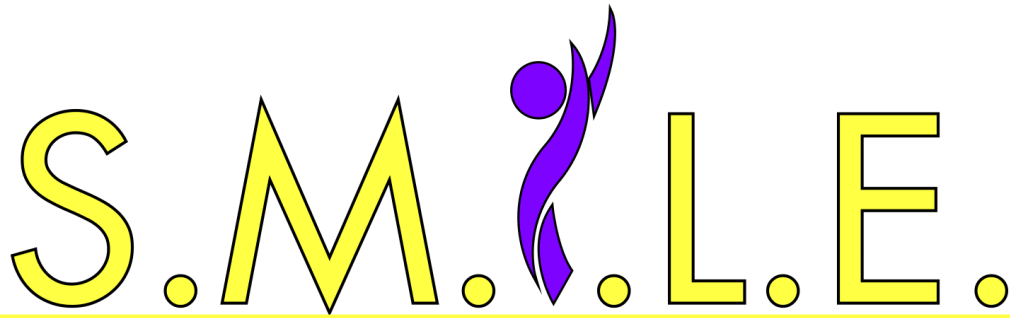
Oficina: 928-783-6069

Programa de Dia: 928-627-7299

[Servicios](#)

[Enlace a un sitio externo.](#)

- Servicios Residenciales de DDD
- Transporte
- Programas de Dia
- Servicios Basados en el Hogar y la Comunidad: Habilitación, Respiro y Atención del Cuidador
- Servicios Residenciales de Salud Mental



SERVICES MAXIMIZING INDEPENDENT LIVING AND EMPOWERMENT

Empowering Individuals with Disabilities to Maximize Independence

SMILE

[Enlace a un sitio externo.](#)

SMILE's Mission: "¡Empoderando a Individuos con Discapacidades para Maximizar su Independencia!

Bert Rios, Director / Email: bert@smile-az.org

Berenice Canada /Oficina

Miguel Flores /Coordinador de Alcance

Raul /Asistencia con Tutela y Beneficios de SSI"

Numero de Oficina: 928-329-6681

Servicios

[Enlace a un sitio externo.](#)

- Abogacia Individual y del Sistema
- Servicios para Personas Ciegas
- Información y Referencial
- Habilidades para la Vida Independiente
- Asesoramiento entre Pares
- El grupo de apoyo "Lost Peepers"
- Servicios de Transición
- Tutela Legal
- Beneficios del SSI para Adultos"



Special Olympics

[Special Olympics](#)

[Enlace a un sitio externo.](#)

Special Olympics' Mission: La misión de Olimpiadas Especiales es proporcionar entrenamiento deportivo durante todo el año y competiciones atléticas en una variedad de deportes tipo olímpico para niños y adultos con discapacidades intelectuales, brindándoles oportunidades continuas para desarrollar la aptitud física, demostrar valentía, experimentar alegría y participar en un compartir de dones, habilidades y amistad con sus familias, otros atletas de Olimpiadas Especiales y la comunidad."

Lisa Ball / Director Regional

Numero: 928.210.8862

3250-A East 40th Street, Yuma AZ 85365

Lisa@SpecialOlympicsArizona.org

Mary Nielsen / Email: nielsenmary6324@gmail.com

Deportes de Otoño"

- Natación, Softbol, Boccia, Golf, Bolos

Deportes de Invierno

- Fútbol, Baloncesto, Porristas

Deportes de Primavera"

- Atletismo, Levantamiento de Pesas, Tenis



[Vocational Rehabilitation \(VR\)](#)

[Enlace a un sitio externo.](#)

[VIDEO de la Asociación entre VR y DDD](#)

[Enlace a un sitio externo.](#)

¿Qué es el Programa de Rehabilitación Vocacional (VR)?

La Rehabilitación Vocacional (VR) es un programa de empleo que ayuda a individuos con discapacidades, con el objetivo final de prepararse, ingresar y/o mantener el empleo.

¿Qué hace la VR?

Basado en las necesidades individuales y la elección informada, las personas elegibles pueden recibir los siguientes tipos de servicios:

- Asesoramiento vocacional y ayuda para establecer un objetivo laboral
- Evaluaciones para determinar habilidades e intereses laborales
- Asistencia con capacitación o educación, si es necesario para obtener un empleo
- Ayuda con habilidades para entrevistas de trabajo
- Equipo o tecnología especial necesarios para el trabajo
- Asistencia para llegar a la capacitación, servicios o lugares de trabajo, y otras necesidades relacionadas con el trabajo.

Beneficios de Trabajar

Independencia financiera, sentido de propósito, conexión con la comunidad, redes sociales y profesionales, y reducción del estigma.

¿Soy elegible para el Programa de VR?

Podrías ser elegible para los servicios de VR si cumples con todos los siguientes requisitos

1. Tienes una discapacidad física o mental documentada
2. Tu discapacidad es un obstáculo para el empleo
3. Necesitas servicios de VR para prepararte, asegurar, retener o recuperar el empleo; y

4. Puedes beneficiarte de los servicios de VR para lograr el empleo.

La elegibilidad se determina en un plazo de 60 días a partir de una solicitud firmada

¿Cómo solicito el Programa VR?

Llame o visite una oficina de VR cerca de usted y pregunte sobre los servicios o programe una cita. El personal de VR recopilará información personal de usted y completará un formulario de Referencia de RSA en su nombre. O póngase en contacto con la Especialista en Transición, Sarah Figueroa, y ella puede llenar el formulario por usted y presentarlo a VR.

o complete uno de los siguientes formularios de referencia y envíelo a RSA por correo electrónico.

azrsa@azdes.gov

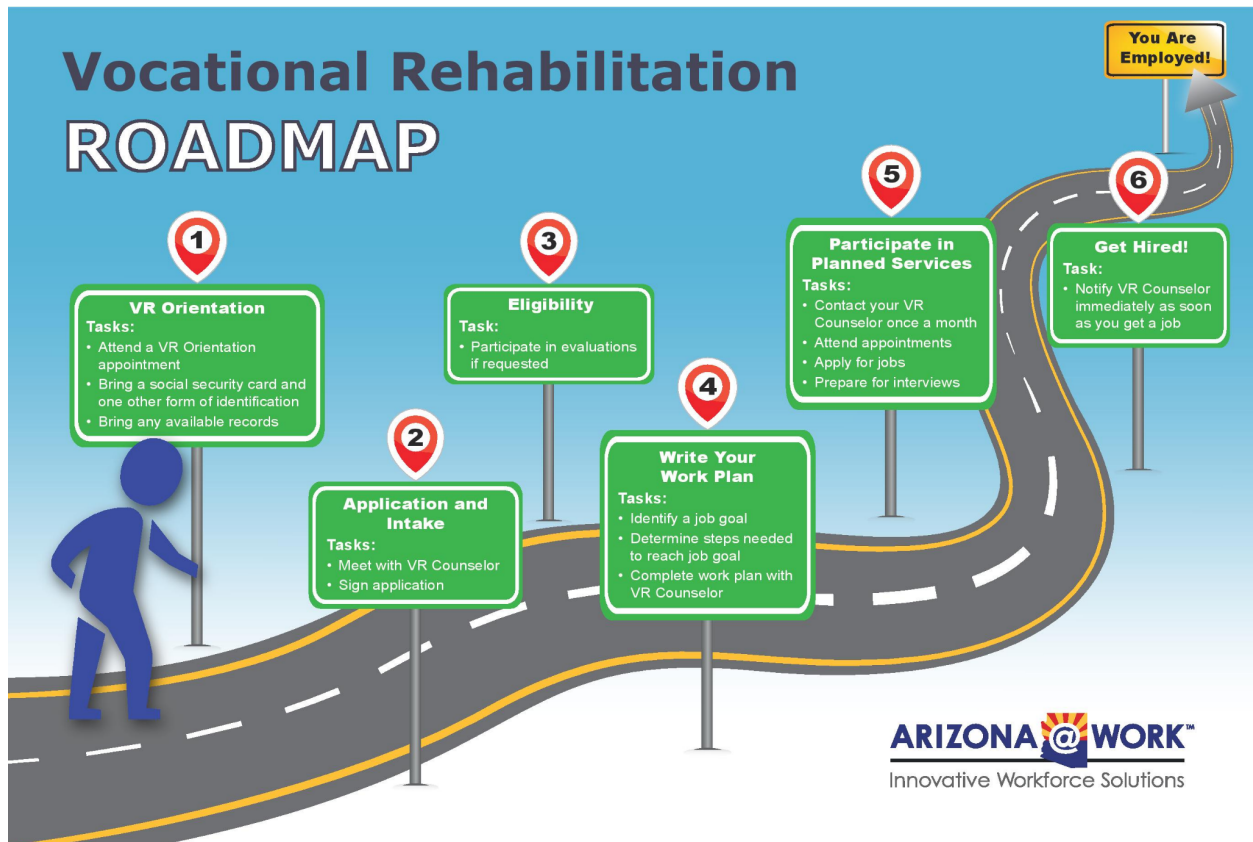
[Formulario de Referencia \(Rellenable\)"](#)

[Enlace a un sitio externo.](#)

[Formulario de Referencia \(Letra Grande\)](#)

[Enlace a un sitio externo.](#)

Por favor, vea abajo para el Hoja de Ruta de VR.



Hoja de Ruta de Vocational Rehabilitation

[Enlace a un sitio externo.](#)

1. Orientación de VR

- Tareas
 - Asistir a una cita de orientación de VR
 - Traer una tarjeta de Seguro Social y otra forma de identificación
 - Traer cualquier registro disponible

2. Solicitud e Ingreso

- Tareas:
 - Reunirse con el Consejero de VR
 - Firmar la solicitud

3. Elegibilidad

- Tarea:
 - Participar en evaluaciones si se solicita

4. Elaborar Su Plan de Trabajo

- Tareas:
 - Identificar un objetivo laboral
 - Determinar los pasos necesarios para alcanzar el objetivo laboral
 - Completar el plan de trabajo con el Consejero de VR

5. Participar en Servicios Planificados

- Tareas:
 - Contactar a su Consejero de VR una vez al mes
 - Asistir a citas
 - Solicitar empleos
 - Prepararse para entrevistas

6. ¡Conseguir Empleo!

- Tarea:
 - Notificar inmediatamente a su Consejero de VR tan pronto como consiga un trabajo

¡Estás Empleado!



WORKABILITY

[Workability: Poner las Habilidades en Acción](#)

[Enlace a un sitio externo.](#)

WorkAbility es un programa de empleo individualizado y de apoyo propiedad y operado por UCP of Southern Arizona (UCPSA), una organización sin fines de lucro dedicada a enseñar y preparar a personas con discapacidades para oportunidades de trabajo competitivas, integradas y sostenibles en el sur de Arizona.

Brande Kitzberger, Director del Programa de Servicios de Currículo / Email:

bkitzberger@ucpsa.org

Silvia Chavez, "Coordinador de Servicios de Empleo/ Email: schavez@ucpsa.org

Oficina: (928) 259-7700

[Servicios](#)

[Enlace a un sitio externo.](#)

- Servicios de Instrucción en Rehabilitación
- Servicios de Transición Preempleo
- Desarrollo/Entrenamiento Laboral
- Educación con Apoyo
- Clases Iniciales para el Empleo
- Programa de Verano"



[Arizona Department of Economic Security \(DES\) Enlace a un sitio externo.](#)

[Division of Developmental Disabilities \(DDD\) Enlace a un sitio externo.](#)

[VIDEO de la Asociación entre VR y DDD Enlace a un sitio externo.](#)

[SOLICITUD PARA LA DETERMINACIÓN DE ELEGIBILIDAD DE DDD: Enlace a un sitio externo.](#)

Misión de DDD : El Division of Developmental Disabilities capacita a individuos con discapacidades del desarrollo para llevar vidas autodirigidas, saludables y significativas. DDD proporciona apoyos y servicios a los arizonenses elegibles. DDD ofrece apoyos y servicios a individuos diagnosticados con una de las siguientes discapacidades del desarrollo:

Autismo;

- Parálisis cerebral;
- Epilepsia;
- Discapacidad cognitiva/intelectual;
- Síndrome de Down; o
- Tienen menos de seis años y corren el riesgo de tener una discapacidad del desarrollo.

DDD sirve a más de 40,000 personas con discapacidades del desarrollo y sus familias en todo Arizona cada año.

[Apoyos y Servicios: Enlace a un sitio externo.](#)

La División proporciona apoyos y servicios según la necesidad, las pautas estatales y/ o federales, la elegibilidad de los miembros y la disponibilidad de fondos. La mayoría de los servicios para niños y adultos con discapacidades del desarrollo se prestan en el hogar y en entornos basados en la comunidad.

- Coordinación de Apoyos (Manejador de caso)
 - Los Coordinadores de Apoyos facilitan un enfoque centrado en la persona para maximizar la autodeterminación del miembro y la familia, al tiempo que promueven los valores de dignidad, independencia, individualidad, privacidad y elección.
- Servicios y Apoyos Adicionales
 - Servicios de Salud Mental
 - Servicios de Apoyo durante el Día
 - Servicios de Empleo

- Asistente de Salud en el Hogar
- Modificaciones en el Hogar
- Enfermería en el Hogar
- Oportunidades de Vivienda
- Servicios de Apoyo en el Hogar
- Programa Medallion
- Seguro Médico y Servicios Médicos
- Servicios de Apoyo Residencial
- Terapia Respiratoria
- Terapias (Ocupacional, Física y del Habla)
- Transporte (Médicamente Necesario, No Emergencia)