

¿Que nos dicen los datos?

Comité de Recomendación de Educación Bilingüe (CREB)

26 de octubre, 2016



Los objetivos

- Repasar los datos del nivel de lenguaje de los estudiantes en Kinder
- Repasar los datos de la evaluación anual WELPA
- Repasar los datos de la evaluación SBA de la secundaria
- Repasar los datos de la evaluación ACT
- Discutir las conclusiones posibles basadas en los datos

Normas de colaboración

- 1. Haciendo una pausa**
- 2. Parafraseando**
- 3. Planteando preguntas**
- 4. Poner ideas sobre la mesa**
- 5. Proporcionando datos**
- 6. Prestando atención a uno mismo y a otros**
- 7. Suponiendo intenciones positivas**



Un repaso del cargo

El Consejo de Educacion carga al comité a utilizar los siguientes criterios en el desarrollo de su recomendación. La recomendación del comité: **Debe,**

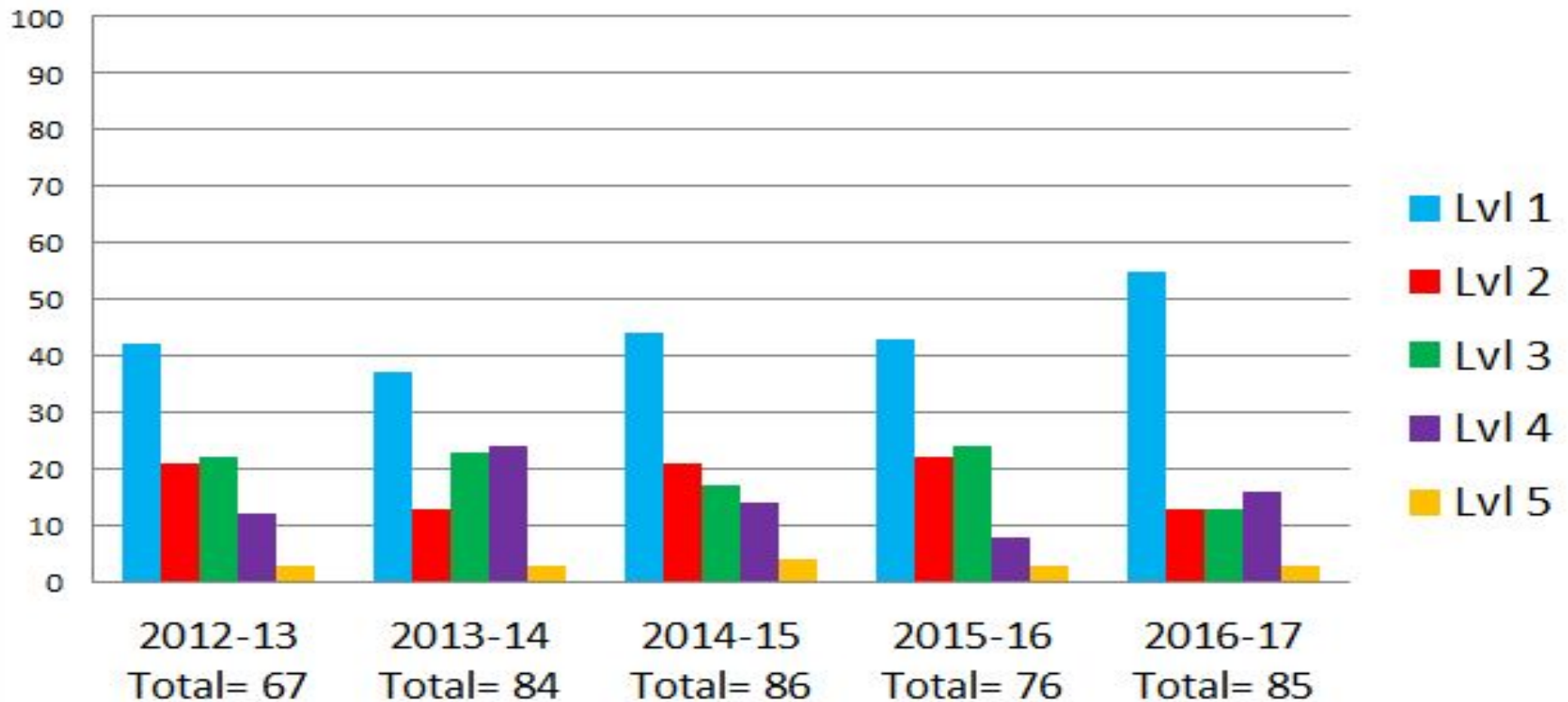
- ser financieramente sostenible y programáticamente posible
- ser basado en la investigación para apoyar mejor las necesidades de los aprendices del inglés
- asegurar ambientes de aprendizaje óptimos para los estudiantes que no participan en los programas bilingües

Si es posible,

- intentar aprovechar la oportunidad de exponer a los estudiantes hablantes de inglés al segundo idioma

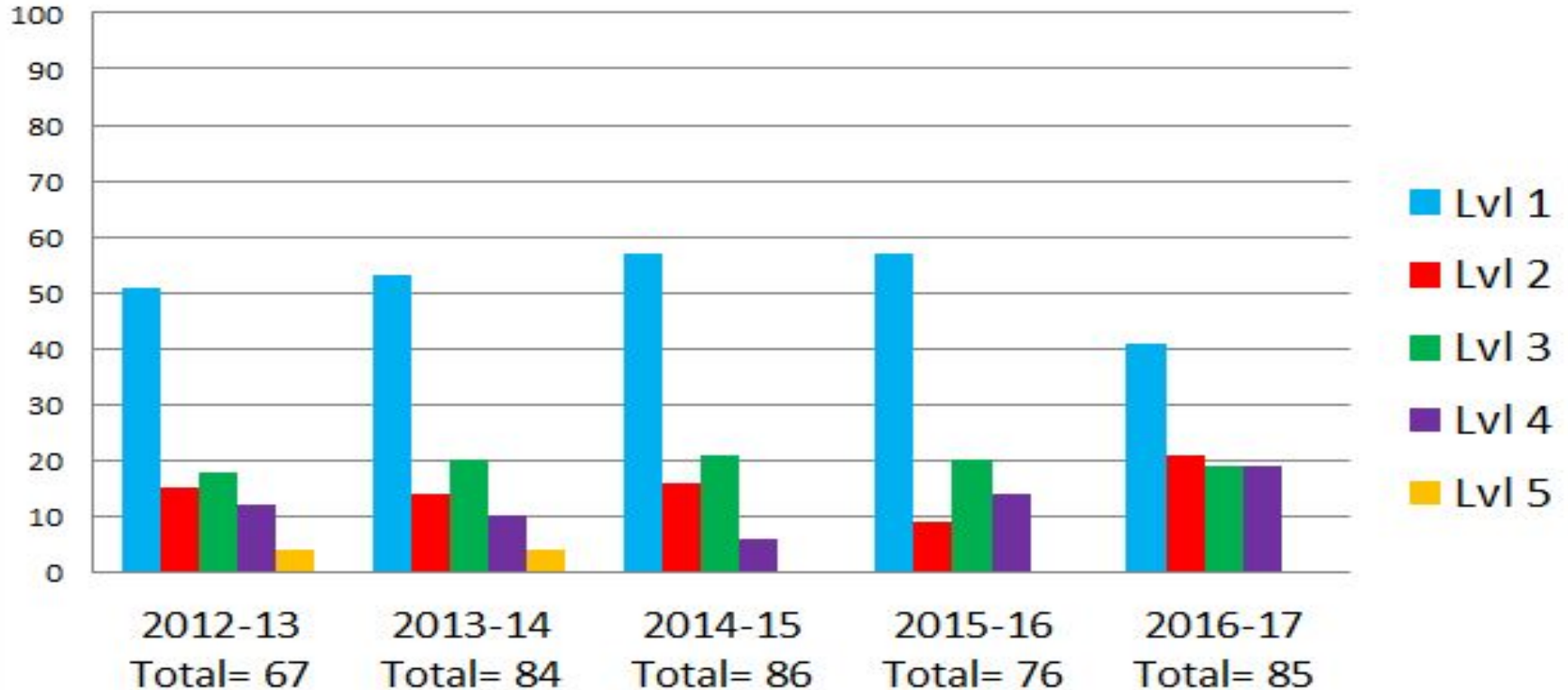
El nivel del lenguaje en los estudiantes del Kinder

preLAS Spanish 2012-2016



El nivel del lenguaje en los estudiantes del Kinder

preLAS English 2012-16



Algunos datos de AMAO del estado

Annual Measurable Achievement Objectives

(Así medimos el dominio del inglés)

AMA0-1: Un incremento anual en el porcentaje de estudiantes que están progresando en aprender inglés.

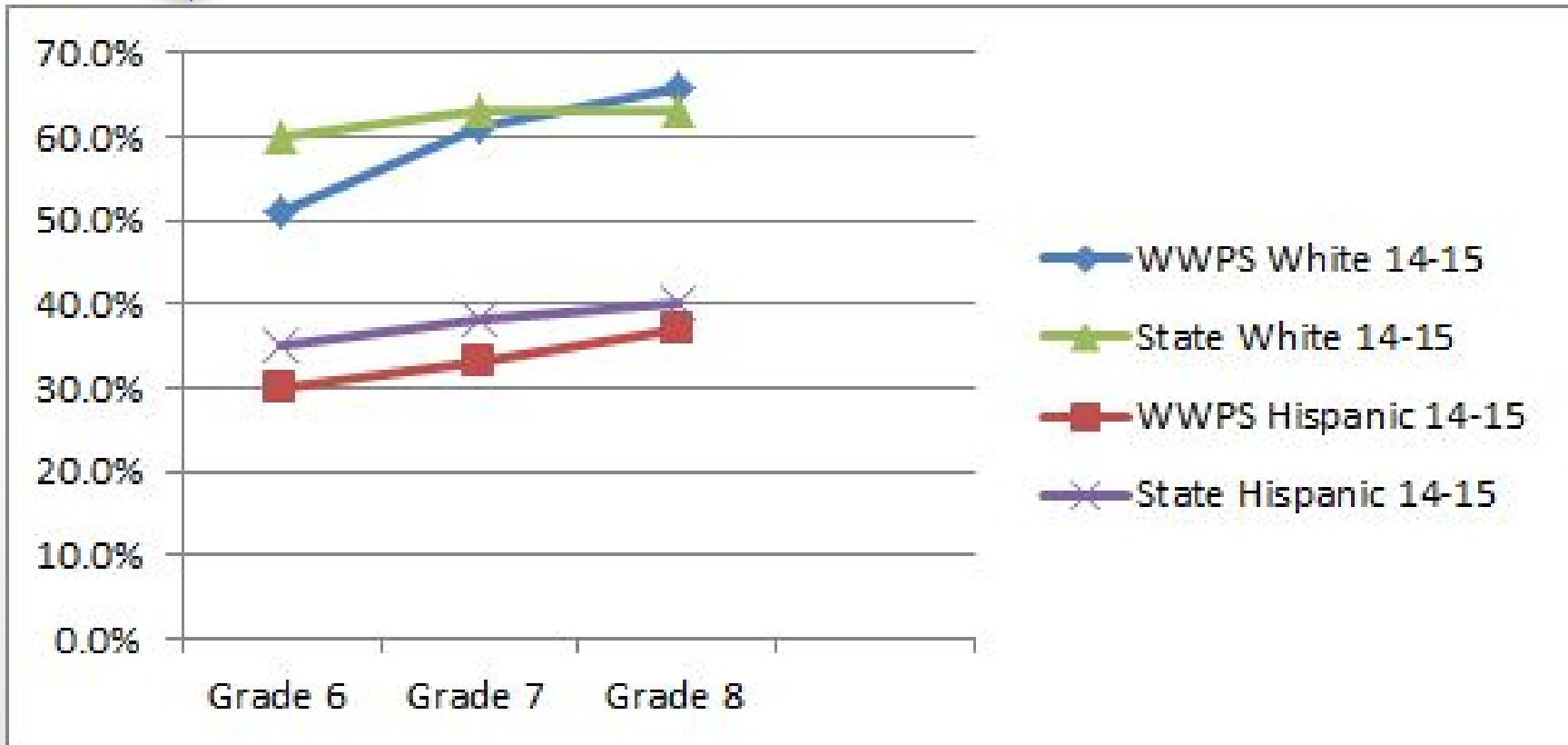
AMA0-2: Un incremento anual en el porcentaje de estudiantes obteniendo un nivel de dominio en inglés.

AMA0-3: El porcentaje de estudiantes ELL que alcanzaron el nivel del grado en las evaluaciones estatales de lectura y matemáticas.

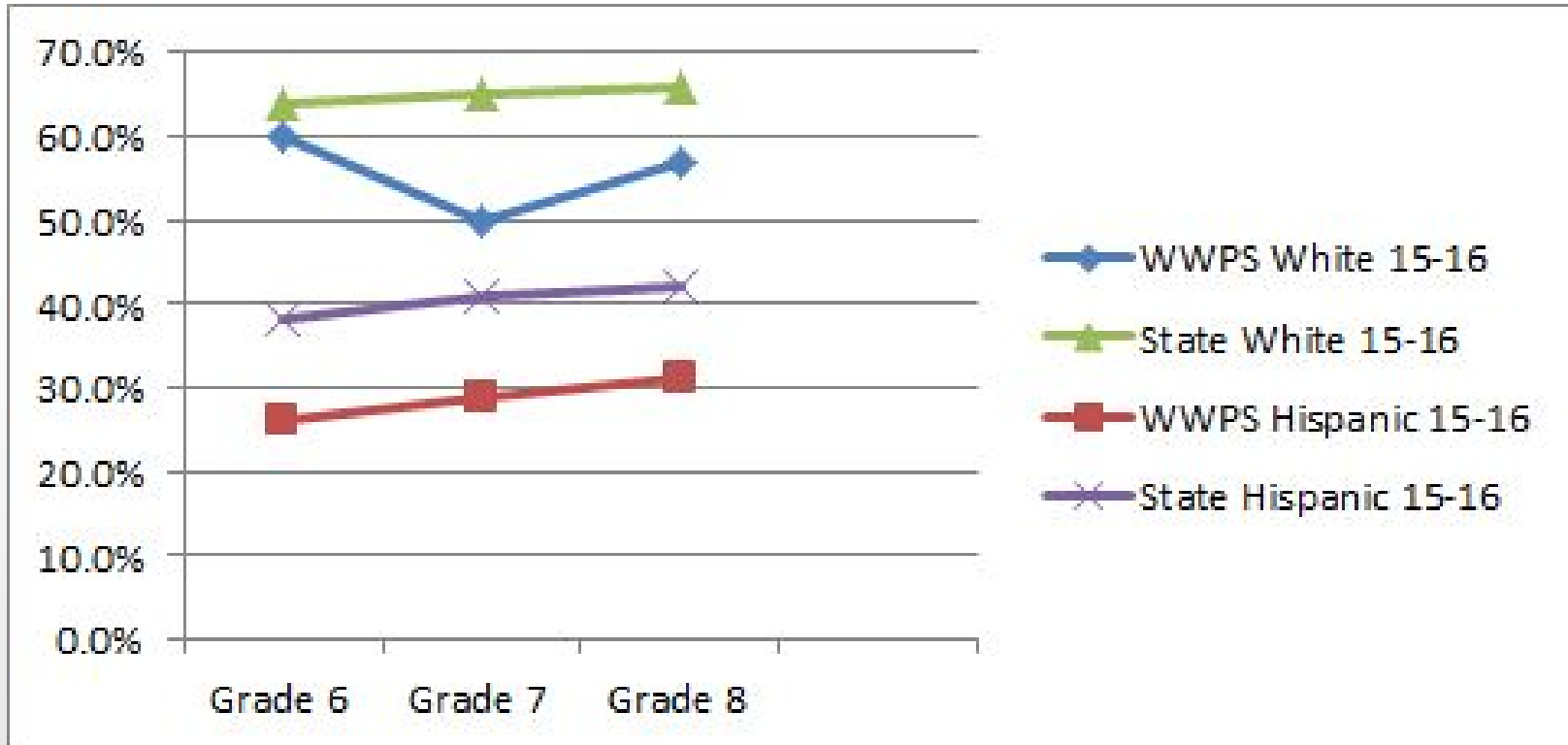
Un resumen de los resultados del AMAO

AMAO Level	2011-12	2012-13	2013-14	2014-15
AMAO 1 Making Progress	+	+	+	+
AMAO 2 Proficiency	+	+	+	+
AMAO 3 Reading and Math Targets	+	-	-	-

Los resultados de la evaluación SBA del 2014-15



Los resultados de la evaluación SBA del 2015-16

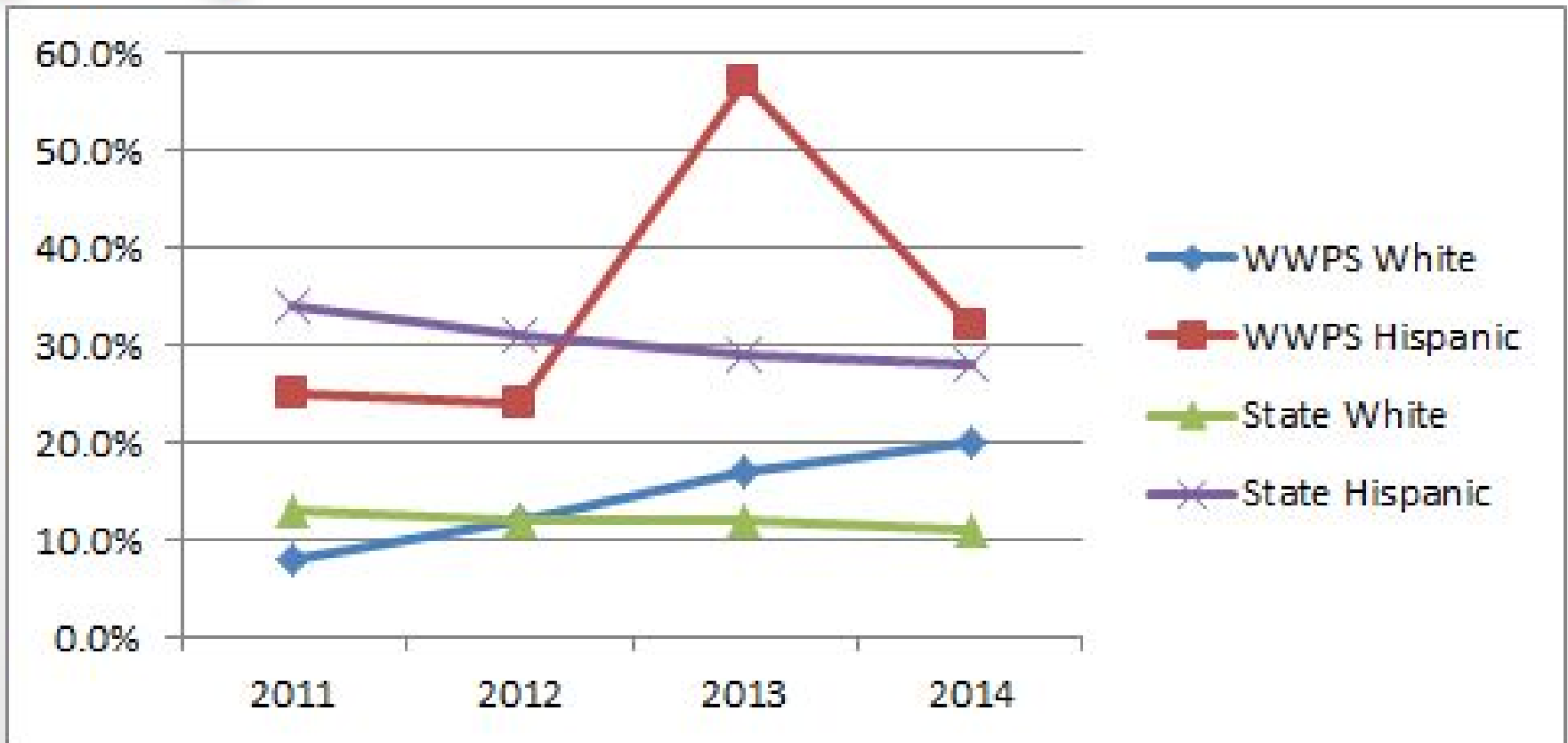


Los resultados de la evaluación ACT

Table 1.5. Five Year Trends—Percent and Average Composite Score by Race/Ethnicity

	2012			2013			2014			2015			2016		
	N	%	Avg	N	%	Avg	N	%	Avg	N	%	Avg	N	%	Avg
All Students	91	100	23.0	434	100	18.5	354	100	19.9	394	100	19.6	374	100	19.9
Black/African American	1	1	15.0	3	1	11.0	3	1	20.3	5	1	19.2	2	1	23.0
American Indian/Alaska Native	0	0	.	2	0	15.5	3	1	17.3	2	1	21.5	2	1	27.5
White	51	56	24.9	224	52	20.6	186	53	21.8	162	41	21.2	176	47	22.1
Hispanic/Latino	32	35	20.1	129	30	15.6	112	32	17.6	72	18	17.3	100	27	17.4
Asian	1	1	29.0	1	0	17.0	4	1	21.3	3	1	22.7	7	2	19.7
Native Hawaiian/Other Pacific Islander	0	0	.	3	1	17.3	1	0	16.0	2	1	19.0	3	1	20.3
Two or more races	3	3	22.7	17	4	21.8	13	4	21.5	13	3	18.6	13	3	18.5
Prefer not to respond/No response	3	3	21.7	55	13	16.7	32	9	17.0	135	34	18.8	71	19	17.8

Postsecondary English Remediation Rates



Las conclusiones de estos datos

- Los estudiantes si están progresando para alcanzar el dominio del inglés en la primaria.
- Los estudiantes latinos en Walla Walla se están quedando atrás de sus compañeros en los exámenes SBA y ACT.

Conclusions/Wonderings from the Data

¿Como miembros de este comité cuales son sus conclusiones y preguntas sobre estos datos?

Los objetivos

- Repasar los datos del nivel de lenguaje de los estudiantes en Kinder
- Repasar los datos de la evaluación anual WELPA
- Repasar los datos de la evaluación SBA de la secundaria
- Repasar los datos de la evaluación ACT
- Discutir las conclusiones posibles basadas en los datos

En preparación para la siguiente reunión

- 28 de octubre: Visitas a las escuelas con programas bilingües 8:00-3:00
 - Reunirnos en el distrito escolar a las 8:00
 - Regresar al distrito escolar a las 2:30
- 2 de noviembre: Reunión regular del comité
 - Pensamientos acerca de los programas bilingües
- 30 de noviembre: Sesiones para informar a los padres