



## 97% OF STUDENTS USE PHONES DURING SCHOOL

Time spent during the school hours ranged from 1 minute to 6.5 hours.

[Commonsense Media](#)

**“The highest proportion of time during school hours were spent on social media (32%) gaming (17%), and YouTube (26%).”**



[Commonsense Media](#)



“Adolescents who spent more than 3 hours per day on social media faced double the risk of experiencing poor mental health outcomes including symptoms of depression and anxiety.”

health outcomes including symptoms of depression and anxiety.”

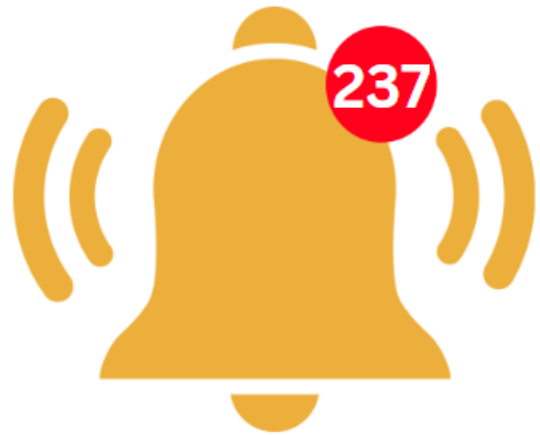
[Advisory on Social Media and Youth Mental Health](#)



**“Teens spend nearly 5 hours a day on social media.”**

[American Psychological Association](#)

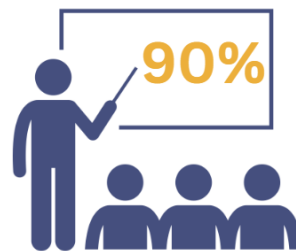
Over 50% of students received a median of 237 notifications per day with 23% of those occurring during school hours. Some received more than 4,500 notifications per day!



[Commonsense Media](#)

**In a National Education Association Poll, 90% of educators support a policy that prohibits students cell phone use**

**during instructional time.**



[National Education Association](#)

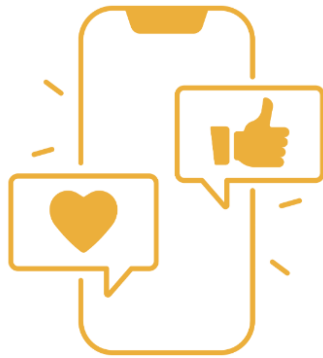


### DE LOS ALUMNOS UTILIZAN EL TELÉFONO DURANTE LAS CLASES

El tiempo empleado durante el horario escolar osciló entre 1 minuto y 6,5 horas.

[Medios de comunicación con sentido común](#)

“La mayor proporción de tiempo durante el horario escolar se dedicó a las redes sociales (32%), a los juegos (17%) y a YouTube (26%).”



[Medios de comunicación con sentido común](#)



“Los adolescentes que pasan más de 3 horas al día en las redes sociales corren el doble de riesgo de sufrir problemas de salud mental, incluidos síntomas de

depresión y ansiedad.”

[Asesoramiento sobre redes sociales y salud mental juvenil](#)



“Los adolescentes pasan casi 5 horas al día en las redes sociales.”

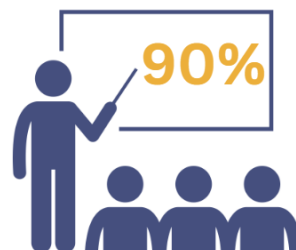
[Asociación Americana de Psicología](#)

Más del 50% de los estudiantes recibieron una media de 237 notificaciones al día, de las cuales el 23% se produjeron durante el horario escolar. ¡Algunos recibieron más de 4.500 notificaciones al día!



[Medios de comunicación con sentido común](#)

En una encuesta de la Asociación Nacional de Educación, el 90% de los educadores apoya una política que prohíba a los estudiantes el



uso del teléfono móvil durante el horario de clase.

[Asociación Nacional de Educación](#)