



sparks



SUPLEMENTO INDIVIDUAL
DEL CAMPUS

2024-2025

INDICE

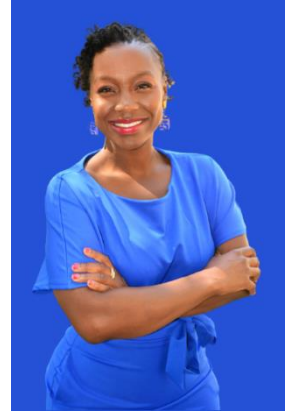
MENSAJE DE LA DIRECTORA.....	3
APOYO ACADEMICO EN EL CAMPUS.....	4
Apoyo Académico.....	4
Política de Tarea	5
Requisitos de Tutoria	6
CULTURA DEL CAMPUS.....	6
Reconocimiento Estudiantil.....	7
Necesidades Especiales	9
Solicitando una Conferencia con el Maestro.....	10
Expectativas y Prodecimientos Antes de la Escuela	10
Expectativas y Prodecimientos Despues de la Escuela.....	11
Programacion Despues de Escuela.....	13
Expectativas del Código de Uniforme	13
Expectativas sobre Alimentos y Bebidas.....	15
Celebraciones de Cumpleaños	15
Expectativas Diarias del Uniforme.....	15
Horarios de la Oficina Principal.....	16
Expectativas del Autobus.....	16
Llegando Tarde a la Escuela.....	17
Expectativas en Áreas Comunes.....	17
Expectativas durante Lonche.....	18
Visitantes durante Lonche.....	18
Procedimientos para Dejar el Lonche del Estudiante	18
Procedimiento de Trafico	19
Estacionamiento	19
Flujo de Trafico.....	19
Linea Temprana.....	20
Dejar Articulos para los Estudiantes.....	20
Visitas de Exalumnos.....	21
Compromiso Familiar.....	21

MENSAJE DE LA DIRECTORA

¡Bienvenidos a YES Prep Hobby Elementary!

Estamos encantados de que se unan a nuestra familia. ¡Que comience la aventura! Nuestro objetivo es equipar a los estudiantes con las herramientas y recursos necesarios para tener éxito en la escuela primaria y más allá.

Estamos comprometidos con esta misión al asociarnos con ustedes y los miembros de nuestra comunidad escolar para garantizar que nuestros estudiantes tengan una base sólida. Somos responsables de liderar un equipo dedicado a enseñar a nuestros niños y a impactar positivamente sus vidas. Nos esforzaremos por enseñar y proporcionar a los estudiantes las habilidades, conocimientos y mentalidad para ser activos en nuestra comunidad. Fomentaremos la resolución de problemas, la curiosidad y un amor por el aprendizaje que dure toda la vida. Modelaremos una mentalidad de crecimiento y perseverancia, para que todos los estudiantes aprendan a enfrentar desafíos con confianza y tenacidad. Al entrar por nuestras puertas, su hijo se sentirá valorado y cuidado.



Al comenzar el año escolar 24-25, les pido que tomen un tiempo para revisar el Manual del Estudiante Unificado de YES Prep, así como el Suplemento Individual del Campus de YES Prep Hobby Elementary. Estos dos documentos han sido creados para compartir información sobre el apoyo y las expectativas para los estudiantes que asisten a YES Prep Hobby Elementary.

Nuestro objetivo es servir a la comunidad de Hobby proporcionando una educación de alta calidad en un entorno de aprendizaje seguro y colaborativo, para que todos los niños alcancen su máximo potencial y puedan vivir vidas llenas de elecciones. Estamos muy emocionados de tenerlos en este viaje.

Esperamos un emocionante año escolar. ¡Vamos SPARKS!

Ah-Tavia Maxey, Directora Fundadora




Ah-Tavia Maxey, Principal

Nombre de Lider	Título del Puesto	Información de Contacto
HBE Leadership		
Ah-Tavia Maxey	Principal	804-631-3392 Ahtavia.maxey@yesprep.org
Brittney Garza	Director de Operaciones del Campus	936-397-1449 Brittney.garza@yesprep.org
Latresha Olaosebikan	Principal Asistente	713-364-6256

		Latresha.olaosebikan@yesprep.org
Claudia Garza	Asistente Principal Bilingual	936-367-9090 Claudia.garza@yesprep.org
Serra Moore	Consejera	713-967-9482 Serra.moore@yesprep.org
Angela Rocque	Gerente de Educación Especial	713-967-9482 Angela.rocque@yesprep.org

APOYO ACADEMICO EN EL CAMPUS

El enfoque del personal de la Escuela Primaria Hobby para el año escolar 2024-25 es el logro y el crecimiento, la creación de caminos hacia oportunidades, y la construcción de seguridad comunitaria. Cada área de enfoque abarca nuestros valores fundamentales de SPARKS. Al leer nuestro suplemento del campus, tengan en cuenta que nuestro enfoque para el año es establecer la conexión entre nuestros sistemas y políticas para el año.

		
<u>Relentless</u> <u>Achievement and Growth</u> We ALWAYS find Joy in driving results to ensure that ALL SPARKS reach their fullest potential, achieve their goals and be the drivers of their own learning.	<u>Pioneering</u> <u>Pathways to Opportunities</u> We ALWAYS seek knowledge and feedback to enhance our ability to provide ultimate individual supports to our most vulnerable students.	<u>Persistent</u> <u>Building a community</u> We ALWAYS persist with a growth mind set together in overcoming obstacles to ensure that our community is safe and blooming with opportunities for our students.
SPARKS Core Value: Achievement, Excellence	SPARKS Core Value: Passionate, Relentless	SPARKS Core Value: Self-Aware, Kind, Safe

Apoyo Académico

Las escuelas YES Prep Hobby Elementary se esfuerzan por garantizar que en cada aula, todos los días, todos los estudiantes participen en un aprendizaje riguroso y activo que aumente su preparación para la universidad. Nuestro programa académico reflejará esta visión y cumplirá con esta promesa. Nuestro programa académico de primaria ha sido diseñado cuidadosamente para asegurar que los estudiantes logren convertirse en aprendices apasionados a través de la lectura intensiva, la resolución de problemas matemáticos complejos y del mundo real, la participación en investigaciones científicas, la práctica de la persistencia, la construcción de relaciones positivas y la comprensión del mundo que los rodea en una comunidad colaborativa. Cada día en YES Prep Hobby Elementary está diseñado para estar lleno de alegría y oportunidades para que los estudiantes encuentren su propia voz, expresen sus ideas, aboguen por sus necesidades y descubran nuevos talentos para estar en camino hacia el sexto grado y, en última instancia, hacia la universidad y más allá. Creemos firmemente que la acción es el núcleo del aprendizaje.

En YES Prep Hobby Elementary, los estudiantes se beneficiarán de una instrucción alineada, que construye conocimiento y activa, facilitada por maestros, líderes y personal de apoyo [Back to Top](#)

apasionados en las áreas de alfabetización, matemáticas, ciencias y estudios sociales. Además, estamos comprometidos con el desarrollo integral del niño a través de artes visuales, educación física, música vocal y programas de biblioteca, junto con recreo diario, apoyo social y emocional, desayuno y almuerzo gratuitos, y oportunidades después de la escuela. Nuestro horario escolar de 7:25 a.m. a 3:00 p.m. ha sido diseñado para el aprendizaje activo. Esto incluye instrucción basada en TEKS en grupos grandes, grupos pequeños e independiente, indagación guiada, aprendizaje práctico, tecnología educativa y construcción de relaciones y comunidad para satisfacer las necesidades de todos los estudiantes.

Los estudiantes que demuestren una necesidad de apoyo adicional a través de nuestro Proceso de Sistemas de Apoyo Estudiantil Multinivel (MTSS) pueden ser asignados a un chequeo semanal con un miembro del personal y recibir apoyo adicional para asegurar su éxito en la escuela. Si los estudiantes califican para estos apoyos adicionales, se notificará a los tutores.

Política de Tarea

La TAREA es cualquier tarea asignada por los maestros y que debe completarse fuera del horario escolar.

El propósito de la tarea es reforzar los conceptos y habilidades enseñados durante el día.

Nivel de Grado	Requisitos de Tareas
Pre-K/GLOW	<ul style="list-style-type: none"> • Leer o escuchar un libro con su estudiante durante 15 minutos. • Conversar con el estudiante sobre su día escolar. • Pedirles que cuenten lo que aprendieron en Artes del Lenguaje o Matemáticas. <p>Realizar las actividades de Ready Rosie asignadas por el maestro.</p>
Kindergarten	<ul style="list-style-type: none"> • Leer o escuchar un libro con su estudiante durante 15 minutos. • Conversar con el estudiante sobre su día escolar. • Pedirles que cuenten lo que aprendieron en Artes del Lenguaje o Matemáticas
First Grade	<ul style="list-style-type: none"> • Primer grado: usar Imagine Learning durante 20 minutos cada noche. • Leer o escuchar un libro con un estudiante durante 10 minutos. Conversar con el estudiante sobre su día escolar. • Pedirles que cuenten lo que aprendieron en Artes del Lenguaje o Matemáticas
Second Grade	<ul style="list-style-type: none"> • Segundo grado: usar Imagine Learning durante 10 minutos cada noche. • Leer o escuchar un audiolibro con los estudiantes durante 10 minutos • Conversar con el estudiante sobre su día escolar. • 10 minutos de tarea de matemáticas asignada por su maestro.
SHINE	<ul style="list-style-type: none"> • Leer o escuchar un libro con su estudiante durante 15 minutos. • Conversar con el estudiante sobre su día escolar. • Pedirles que cuenten lo que aprendieron en Artes del Lenguaje o Matemáticas
Compromisos de Tareas de los Estudiantes	<ul style="list-style-type: none"> • Permita que su estudiante trabaje de manera tan independiente como sea posible. • Cree rutinas de tarea que apoyen el tiempo diario de tareas. • Comuníquese con el maestro si su estudiante necesita consideraciones especiales respecto a la tarea.

Compromisos de
Tareas de la
Familia

- Permita que su estudiante trabaje de manera tan independiente como sea posible.
- Cree rutinas de tarea que apoyen el tiempo diario de tareas.
- Comuníquese con el maestro si su estudiante necesita consideraciones especiales respecto a la tarea.

SPARK Note: Por favor, entiendan que los maestros no pueden atender solicitudes de tareas con antelación. La tarea se comunicará al regresar de una ausencia, pero no es obligatoria para el estudiante. Para ausencias prolongadas, las familias deben comunicarse con la administración del campus..

Requisitos de Tutoría

La tutoría después de la escuela brinda a los estudiantes de K-6 apoyo de aprendizaje personalizado que puede ayudarlos a alcanzar una comprensión más profunda de los conceptos básicos.

Los estudiantes de primer a segundo grado pueden ser invitados a tutorías a lo largo del año según sus necesidades académicas y preparación. Las familias serán notificadas si su estudiante ha sido invitado a tutorías en diferentes momentos del año, y comunicaremos el período de tiempo y el contenido en el que su estudiante recibirá apoyo.

Educación Especial

YES Prep cumple con la Ley de Educación para Individuos con Discapacidades (IDEA). Cuando un estudiante se inscribe en YES Prep, le proporcionamos una educación pública gratuita y adecuada que satisface sus necesidades. El equipo de Educación Especial de Hobby Elementary School, así como otras escuelas primarias dentro de YES Prep, ofrece un continuum de servicios que el comité ARD considera apropiados para cada estudiante. Nuestros equipos de Educación Especial también ofrecen apoyo para necesidades socioemocionales y de comportamiento.

Si hay alguna preocupación sobre las necesidades académicas o de comportamiento de un niño, nuestro personal está capacitado para monitorear y reconocer cuándo un niño debe ser referido para una evaluación de Educación Especial. Las familias pueden solicitar pruebas de Educación Especial en cualquier momento comunicándose con el gerente de SPED o utilizando el código QR en la oficina principal.

CULTURA DEL CAMPUS

Los valores del campus impulsan lo que las comunidades creen, cómo se comportan y cómo interactúan entre sí. En los campus de YES Prep Elementary, todo el personal y los estudiantes viven según los valores de SPARKS.

					
S	P	A	R	K	S
Consiente de sí mismo	Apasionado	Logrador	Implacable	Amable	Seguro
Los SPARKS nos conocemos a nosotros mismos. Identificamos nuestras emociones y pensamientos. Buscamos celebrar nuestras fortalezas y entender nuestras limitaciones. Tenemos un sentido de confianza, optimismo y una mentalidad de crecimiento bien fundamentados.	Los SPARKS son aprendices apasionados que exploran nuevas ideas con entusiasmo. Exigimos excelencia de nosotros mismos y de los demás. Los SPARKS están apasionadamente orgullosos de sí mismos y de sus comunidades.	Los SPARKS nunca nos rendimos en la búsqueda de nuestros sueños. Nunca dejamos de trabajar para hacer del mundo un lugar mejor.	Los SPARKS nunca nos rendimos en la búsqueda de nuestros sueños. Nunca dejamos de trabajar para hacer del mundo un lugar mejor.	Los SPARKS buscan oportunidades para ser amables entre sí y saben que debemos trabajar juntos para crear una comunidad alegre.	Los SPARKS toman decisiones seguras para sí mismos, para sus relaciones y para la escuela.



Reconocimiento Estudiantil

YES Prep celebra el alto rendimiento académico, así como el progreso académico y el crecimiento socioemocional de los estudiantes. En YES Prep Hobby Elementary, los estudiantes serán reconocidos durante la reunión familiar semanal, donde celebraremos a los estudiantes por mostrar características del valor fundamental que se celebra durante ese período de calificaciones (período de nueve semanas).

Incentivos y Recompensas Positivas

Reunión SPARKS

Cada viernes, los niveles de grado se reúnen como UN equipo colectivo para construir comunidad y celebrar a su Estudiante SPARK de esa semana, asegurándose de dar ejemplos de cómo ese estudiante ejemplificó el valor del mes.

Family Gathering

La Reunión Familiar es un momento en el que nos reunimos como toda la escuela para apoyar y reconocer a nuestros compañeros mientras construimos moral. Al final de cada período de calificaciones, los estudiantes serán reconocidos con los siguientes premios durante la Reunión Familiar. Los premios trimestrales se llevarán a cabo de 7:30 a.m. a 8:30 a.m. en lugar de la reunión semanal.

[Back to Top](#)

- Premio a la Consciencia de Sí Mismo
- Premio Apasionado
- Premio Logrador
- Premio Implacable
- Premio Amable
- Premio Seguro
- Premio SPARKS
- Premio de Asistencia
- Premios de la Ceremonia de Fin de Año

Al final del año, se elegirá a los estudiantes para recibir premios por asistencia (de acuerdo con la política del distrito), compromiso con la excelencia académica, compromiso con el crecimiento y ejemplificación de los valores fundamentales.

- Premio a la Asistencia Perfecta
- Premios a los Valores Fundamentales
- Premio del Presidente a la Excelencia Educativa
- Premio del Presidente al Logro Educativo
- Premio Ignite
- Premio MAP
- Premio CIRCLE
- Premios Semestrales de Enriquecimiento Fundamental
 - Energizer = Educación Física
 - Creator = Arte
 - Innovator = STEM
 - Avid Reader = Biblioteca

Premios de Finalización: No se otorgarán premios de promoción al final del año, pero YES Prep Hobby Elementary reconocerá a todos los estudiantes por completar el año escolar. Todas las familias podrán asistir a la Ceremonia de Fin de Año.

Excursiones Académicas

Las excursiones se reconocen como momentos importantes en el aprendizaje; una experiencia social compartida que brinda la oportunidad a los estudiantes de encontrar y explorar cosas nuevas en un entorno auténtico. Las excursiones serán organizadas por el maestro como una extensión del currículo escolar. Se espera que todos los estudiantes asistan a las excursiones, ya que son una actividad de aprendizaje, a menos que las familias decidan que no quieren que su hijo asista. En casos donde la asistencia de un estudiante sea inferior al 90%, nos reservamos el derecho de no invitar a un estudiante a una excursión. Valoramos las experiencias que los niños pueden obtener a través de las excursiones y queremos resaltar que la preparación académica es nuestra prioridad, especialmente para nuestros estudiantes con ausencias excesivas.

Las fechas de las excursiones se comunicarán a los tutores con anticipación. Se enviarán formularios de aprobación para que sean firmados y devueltos. Ningún estudiante podrá asistir a una excursión sin el permiso por escrito en el formulario correspondiente. El formulario de permiso firmado debe devolverse al maestro a más tardar tres días antes de la excursión.

Habrán al menos 2 adultos por aula, excluyendo al maestro del aula. Ayudar a los maestros con las excursiones es una parte integral de nuestro programa de voluntariado para tutores (ver la sección de acompañantes a continuación). Se puede solicitar a un tutor que acompañe a su hijo en la excursión si el maestro tiene preocupaciones sobre la capacidad del estudiante para mantenerse con el grupo o seguir las instrucciones.

Procedimientos para Acompañantes

Se permitirá a los tutores asistir como acompañantes en las excursiones, pero deben seguir el proceso establecido para garantizar la seguridad de nuestros estudiantes. Si los tutores están interesados en ser acompañantes, deben presentar un formulario para completar una verificación de antecedentes. Nuestra oficina principal y la administración compartirán un enlace web a través del cual los tutores pueden completar el formulario. Es el mismo formulario que se utiliza para cualquier actividad de voluntariado que realicen los tutores en el campus. Los tutores que actúan como acompañantes deben estar aprobados al menos 72 horas antes de una excursión. Puede tardar hasta dos semanas en procesarse y aprobarse la verificación de antecedentes, por lo que recomendamos a los tutores interesados que lo completen lo antes posible. El día de la excursión, los acompañantes deben presentarse en la oficina principal para obtener una etiqueta de visitante.

Si el campus recibe más voluntarios de los que requiere el destino, se sortearán nombres para designar quiénes serán los acompañantes oficiales. Daremos prioridad a los tutores que no fueron seleccionados en un año escolar anterior en YES para ser acompañantes. Los adultos deben viajar en autobuses escolares con la clase que están acompañando. Deben usar vestimenta apropiada que sea adecuada para un entorno escolar. Los tutores no pueden llevar a hermanos u otros familiares o amigos en las excursiones. Los tutores en las excursiones están allí como acompañantes para apoyar las extensiones educativas del aula. Para proteger la seguridad de todos los estudiantes, los tutores no deben llevar a su hijo ni a ningún niño fuera del grupo o fuera de la supervisión del maestro. El director se reserva el derecho de limitar el número de acompañantes o negar a ciertas personas actuar como acompañantes.

Necesidades Especiales

Los estudiantes identificados con necesidades especiales tendrán acceso igual al programa escolar, incluidas las excursiones. Se anima a todos los estudiantes con necesidades especiales

[Back to Top](#)

a participar en las excursiones, a menos que el comité ARD haya decidido lo contrario y esté claramente indicado en el ARD anual del estudiante. Los estudiantes con necesidades especiales probablemente se unirán a la excursión del nivel de grado en el que se encuentran.

Para garantizar que los estudiantes con discapacidades tengan acceso igual al programa escolar, cualquier estudiante con una discapacidad que requiera una adaptación o servicios y ayudas relacionadas para participar en la excursión que se ofrece a sus compañeros, recibirá esos servicios. Si su hijo requiere una adaptación especial, comuníquese y comparta la documentación con la escuela lo antes posible para asegurar un acceso adecuado en la escuela y durante las oportunidades de excursión.

Solicitando una Conferencia con el Maestro

El fuerte compromiso familiar es clave para el éxito estudiantil. YES Prep Hobby Elementary tendrá varios eventos durante el año para construir relaciones con las familias y discutir el progreso académico y de comportamiento (Comprométete a YES, conferencias familiares que se llevarán a cabo el 11/10 y el 24/3 sobre las boletas de calificaciones, jornada de puertas abiertas, etc.). Tenemos sistemas de comunicación regulares sobre información del aula y de la escuela (Carpeta de Comunicación que se enviará a casa los viernes, Notas Familiares semanales, comunicación a través de ClassDojo, etc.). Además de los eventos y estructuras mencionados, los maestros y el personal están disponibles para reunirse con las familias. Para solicitar una conferencia con el maestro, las familias deben hacer lo siguiente:

Enviar un correo electrónico o llamar directamente al maestro o al miembro del personal para solicitar una conferencia. La información de contacto se puede encontrar en el sitio web de la escuela.

Si no se puede contactar a un miembro del personal, la familia debe comunicarse con la oficina principal, y un miembro del personal dará seguimiento dentro de las 48 horas.

Las conferencias con los maestros no se programarán durante el tiempo de instrucción. Si se cancela una cita de conferencia, por favor llame al menos 24 horas antes para que se pueda programar otra conferencia con un tutor. Si llama durante el día, es posible que el maestro no tenga un descanso hasta después de la escuela. Por lo tanto, los maestros hacen todo lo posible para devolver las llamadas dentro de las 24 horas.

Expectativas y Procedimientos Antes de la Escuela

En YES Prep Hobby Elementary, todo el personal valora la seguridad de nuestros estudiantes. Por lo tanto, estas son las expectativas y procedimientos antes y después de la escuela:

- Los estudiantes nunca deben estar sin supervisión en el terreno de la escuela.
- No se permitirá la entrada al edificio antes de las 7:00 a.m.
- El personal de la escuela proporcionará supervisión a partir de las 7:00 a.m.
- Todos los estudiantes deberán dirigirse a la cafetería al llegar y serán recogidos por los maestros a partir de las 7:25 a.m.

Horas de la Oficina

YES Prep Hobby Elementary estará abierta para los estudiantes de 7:00 a.m. a 3:00 p.m. de lunes a viernes. El horario de la oficina principal es de 7:00 a.m. a 3:00 p.m. de lunes a viernes. El área de recepción de la oficina principal cerrará a las 2:15 p.m. Sin embargo, el personal de la oficina principal estará disponible para asistir a las familias únicamente por teléfono o correo electrónico de 2:15 p.m. a 3:15 p.m. Si necesita asistencia en persona una vez que se haya cerrado el área de recepción de la oficina, por favor envíe un correo electrónico a hobbyelementary@yesprep.org para programar una cita.

Entrega Temprana

Se espera que los estudiantes estén en su salón de clases y listos para aprender a las 7:25 a.m. La puerta de YES Prep Hobby Elementary se abrirá para permitir que los tutores comiencen la entrega matutina a las 7:00 a.m. Una vez que los miembros del personal estén disponibles en la entrada principal, comenzarán a descargar a los estudiantes del vehículo del tutor. Para la seguridad de nuestros estudiantes, los tutores deben poner su vehículo en estacionamiento y permanecer en su vehículo mientras el miembro del personal descarga a su hijo. El miembro del personal acompañará al estudiante a la entrada, y los estudiantes deberán caminar a la cafetería.

Acompañando a los Estudiantes a Clase

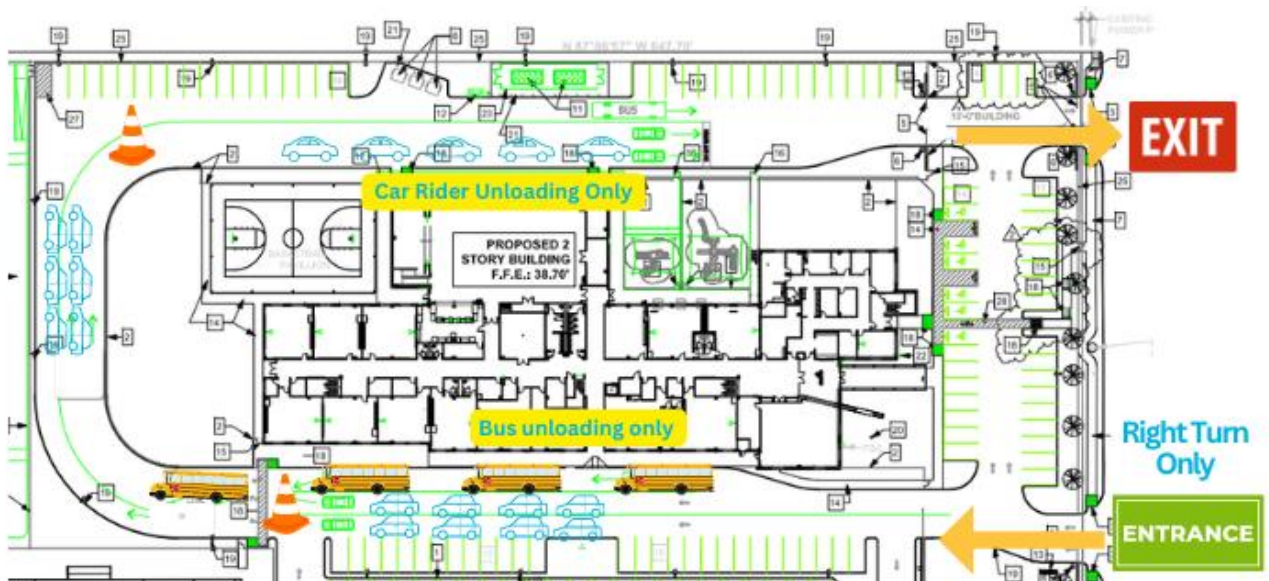
YES Prep Hobby Elementary permite que los tutores acompañen a su estudiante hasta la oficina principal del edificio. Una vez que un miembro del personal haya recibido al estudiante que está siendo acompañado a la escuela, el tutor puede retirarse y no debe acompañar al estudiante hasta el salón de clases.

Expectativas y Procedimientos Después de la Escuela

Las expectativas y procedimientos de YES Prep Elementary después de la escuela detallados a continuación han sido diseñados para garantizar la seguridad de nuestros estudiantes.

- YES Prep Hobby Elementary comienza la despedida regular a las 3:00 p.m.
- No se permite que los estudiantes permanezcan en el campus después de la escuela a menos que tengan supervisión de un maestro o estén participando en nuestro programa después de la escuela.
- Si un estudiante sale del campus al finalizar la jornada, no se le permitirá regresar. Si se encuentra a estudiantes en el campus sin supervisión después de la despedida, se notificará inmediatamente a un tutor.
- Se otorga a los tutores un período de gracia de 30 minutos para recoger a su estudiante. Si surge una preocupación con una familia que continuamente recoge a su hijo tarde de la escuela, el equipo de liderazgo abordará esto con la familia y YES Prep Public Schools puede informar a las autoridades locales y/o a Servicios de Protección Infantil.
- El Código de Conducta de YES Prep Public Schools se aplica a los estudiantes en cualquier momento mientras estén en el campus, incluyendo actividades y eventos después de la escuela.

1. **Cuándo:** La despedida comienza a las 3:00 p.m. La puerta cerrará a las 3:30 p.m. Después de las 3:30 p.m., los estudiantes serán acompañados a la Oficina Principal, donde los tutores deberán presentar una identificación o una etiqueta de despedida para recoger a su estudiante.
2. **Dónde (ver mapa):** La línea de recogida comienza dentro de YES Prep Hobby Elementary (ver mapa a continuación). Todos los vehículos deben permanecer en el carril derecho para entrar al campus, a través de la Entrada Principal. Los padres no pueden ingresar al campus por ninguna puerta que no sea la Entrada Principal para dejar o recoger a sus hijos. Dos carriles de tráfico se alinearán para la despedida. No se permite a los padres y tutores cambiar de carril bajo ninguna circunstancia. Los vehículos avanzarán seis a la vez hacia los Conos de Despedida. Los primeros seis vehículos en el carril izquierdo serán liberados primero, seguidos por los siguientes seis vehículos del carril derecho. Es imperativo que todos los tutores sigan las indicaciones del personal de Hobby Elementary en servicio. Los padres y tutores no deben rodear ni sobrepasar los conos naranjas en el estacionamiento. Estos están colocados por la seguridad de los estudiantes y el personal.
3. **Recogiendo:** Los tutores deben poner su vehículo en estacionamiento mientras su estudiante entra al vehículo.
 - a. No se permite a los estudiantes salir por el lado izquierdo del auto.
 - b. Los estudiantes abordarán el vehículo por el lado derecho del auto.
 - c. No se permite a los tutores salir del auto durante la despedida a menos que un miembro del personal lo pida.
 - d. No se permite a los tutores mantener la línea; pueden ser solicitados a estacionar en el área de visitantes.
 - a. No se permite a los estudiantes salir por el lado izquierdo del auto.
 - b. Los estudiantes abordarán el vehículo por el lado derecho del auto.
 - c. No se permite a los tutores salir del auto durante la despedida a menos que un miembro del personal lo pida.
 - d. No se permite a los tutores mantener la línea; pueden ser solicitados a estacionar en el área de visitantes.



4. Salida: Al salir de la línea de recogida de estudiantes, los tutores deberán esperar y seguir al vehículo que está delante de ellos. No se debe adelantar a los vehículos que están recogiendo estudiantes.
5. Otras Notas: En el campus, la velocidad máxima es de 10 MPH y no se permite el uso de teléfonos celulares durante la despedida. Lo más importante es que tenemos más de 200 niños despidiéndose cada tarde. Por favor, sean amables y pacientes unos con otros. Gracias por ayudar a que nuestro campus escolar sea seguro para todos.

Programacion Despues de Escuela

YES Prep Hobby Elementary continuará ofreciendo programas después de clases. **After School to Achieve** proporcionará un programa seguro y atractivo para que los estudiantes se enfoquen en el desarrollo de habilidades, el mejoramiento académico, la construcción de relaciones y actividades deportivas. El programa comienza inmediatamente después de clases y termina a las 5:15 p.m. La inscripción se realiza en línea y está abierta durante todo el año. Cualquier persona interesada en el programa debe completar el formulario de inscripción estudiantil que se distribuirá en una fecha posterior.

Expectativas del Código de Uniforme

Consulta más información sobre la Filosofía y Política del Código de Vestimenta de YES Prep en el [Manual del Estudiante de YES Prep](#). La siguiente tabla desglosa cómo se espera que los estudiantes sigan la política de código de vestimenta en el campus.

Artículo de vestimenta	Expectacion
YES Prep Camisetas	<p>Los estudiantes deben usar una camisa polo de YES Prep o una camiseta de espíritu escolar de YES Prep 5 días a la semana para fortalecer el orgullo escolar, unificar la comunidad y promover una cultura orientada a la universidad.</p> <p>Todos los estudiantes de YES Prep deben tener al menos 1 camiseta de espíritu escolar del campus.</p> <p>No se requiere que los estudiantes se metan la camisa por dentro</p>
Topsde Vestimiento Libre	<p>La ropa debe cumplir con los siguientes criterios:</p> <ul style="list-style-type: none"> • Las camisetas son aceptables; sin embargo, toda la ropa y los accesorios deben ser apropiados para la escuela: YES Prep prohíbe imágenes, emblemas o escritos en las camisetas que sean obscenos, ofensivos, vulgares o que promuevan productos de tabaco, bebidas alcohólicas, drogas o cualquier otra sustancia, que muestren afiliación a pandillas o que representen violencia de cualquier forma. • No se permiten camisetas sin mangas, tops de tirantes, tops sin tirantes, tops transparentes o con tirantes finos para ningún estudiante. • No se permiten camisas que dejen el abdomen al descubierto (camisetas cortas) para ningún estudiante • No se permiten zapatos abiertos.

Pantalones	<p>Los estudiantes pueden elegir entre pantalones, faldas o shorts de los siguientes tipos:</p> <ul style="list-style-type: none"> • Khakis (de cualquier color) • Azul marino • Jeans (de cualquier color) • Pantalones deportivos (de cualquier color) <p>Los estudiantes deben usar prendas inferiores que les permitan participar cómodamente en el recreo y en educación física. No se permiten pantalones de pijama ni prendas con agujeros.</p> <p>Los shorts y las faldas no deben ser más cortos que la mitad del muslo.</p> <p>Los pantalones no deben tener agujeros o rasgaduras por debajo de la rodilla, incluso si se usan leggings debajo.</p> <p>No es obligatorio que los estudiantes usen cinturones.</p>
Zapatos	<p>Se recomiendan zapatos deportivos para que los estudiantes puedan participar de manera segura en las actividades del recreo y en educación física.</p> <p>Por motivos de seguridad, todos los zapatos deben cumplir con los siguientes criterios:</p> <ul style="list-style-type: none"> • Deben ser cerrados por delante. • Deben tener talón (es decir, no se permiten sandalias tipo “slides”). • Deben tener suelas duras (es decir, no se permiten pantuflas). • Se permite cualquier color. • No se permiten zapatos con tacones de más de 0.5 pulgadas. • No se permiten Crocs en modo deportivo.
Accesorios	<p>Los estudiantes pueden tener perforaciones visibles.</p> <p>Los accesorios con picos (pulseras, cinturones, collares) no están permitidos por razones de seguridad.</p> <p>Los estudiantes pueden usar una variedad de peinados y colores. Se permiten diseños de cabeza afeitada siempre que las imágenes sean apropiadas para la escuela.</p> <p>No se permiten gorras ni gafas de sol por razones de seguridad.</p> <p>Se permiten los cubrebocas religiosos.</p>
Prendas Exteriores	<p>Los estudiantes pueden usar cualquier prenda exterior siempre que sea apropiada. Sin embargo, los estudiantes también tienen la opción de comprar lo siguiente de YES Prep o de los departamentos de deportes para fomentar el orgullo escolar y la comunidad. Los estudiantes pueden elegir entre lo siguiente:</p> <p>Sudadera de YES Prep (comprada a través de YES Prep)</p> <ul style="list-style-type: none"> • Cárdigan de YES Prep (comprado a través de YES Prep) • Prendas exteriores del departamento de atletismo del campus (compradas a través del departamento de atletismo del campus) • Sudaderas u otras prendas de espíritu de nivel de grado emitidas por el campus (compradas a través del campus según corresponda) <p>Los estudiantes pueden usar sudaderas con capucha, pero no se permite que las capuchas cubran sus cabezas o rostros en el campus.</p>

Expectativas sobre Alimentos y Bebidas

Los alimentos y bebidas solo están permitidos en el aula durante los tiempos de merienda designados. No se permite la comida en otras áreas (incluidos los pasillos), excepto para los estudiantes cuyas necesidades médicas requieran que coman en otros momentos del día.

El agua es la única bebida permitida fuera de la cafetería. Se desaconsejan fuertemente las bebidas azucaradas y/o cafeinadas durante el desayuno o el almuerzo.

Cualquier alimento que los estudiantes traigan debe ser del tamaño adecuado para una persona individual; los estudiantes no pueden traer "bolsas familiares" de papas fritas, ya que no se les permite compartir comida entre sí. Se desaconseja que los estudiantes traigan dulces como parte de sus comidas. Todos los estudiantes de YES Prep pueden desayunar gratis cada mañana y acceder al almuerzo gratuito durante el día escolar.

Celebraciones de Cumpleaños

El personal de la escuela primaria YES Prep está ansioso por celebrar el día especial de cada niño con ellos y sus compañeros de clase. Para minimizar las interrupciones en la instrucción, las familias deben seguir las siguientes pautas para los cumpleaños:

- Las celebraciones de cumpleaños en el aula SOLO se llevarán a cabo los viernes. Si no hay clases el viernes, se pueden realizar el jueves o el último día de la semana para los estudiantes.
- Las celebraciones de cumpleaños comenzarán a las 2:40 p.m. y deben finalizar a las 3:00 p.m. para garantizar procedimientos de despedida seguros.
- Los refrigerios de cumpleaños deben ser comprados en una tienda. No se permite distribuir alimentos hechos en casa dentro de la escuela.
- Se alienta a las familias a traer porciones individuales, como cupcakes o galletas; no se permiten pasteles enteros o pasteles de galleta.
- Se invita a los tutores a asistir a la celebración en el aula y deben llegar a las 2:30 p.m.

YES Prep entiende que no todos los tutores podrán asistir a las celebraciones en el aula. En esos casos, los refrigerios de cumpleaños deben dejarse en la oficina principal el viernes, a más tardar a la 1:30 p.m. La oficina principal del campus entregará los refrigerios de cumpleaños a los salones de clase a tiempo para que el maestro y los compañeros celebren el cumpleaños del niño.

Expectativas Diarias del Uniforme

Los estudiantes deben seguir las expectativas diarias específicas para los uniformes en su campus, como se detalla a continuación. Tenga en cuenta que puede haber algunas excepciones a estas

[Back to Top](#)

expectativas del código de vestimenta para acomodar celebraciones y tradiciones culturales. Las excepciones a las expectativas del uniforme se comunicarán a los estudiantes y las familias con antelación.

Día de la semana	Expectativa del Uniforme
Lunes	Camiseta polo del campus o camiseta de espíritu y pantalones en color azul marino, caqui o mezclilla.
Martes	Camiseta polo del campus o camiseta de espíritu y pantalones en color azul marino, caqui o mezclilla.
Miércoles	Camiseta polo del campus o camiseta de espíritu y pantalones en color azul marino, caqui o mezclilla.
Jueves	Camiseta polo del campus o camiseta de espíritu y pantalones en color azul marino, caqui o mezclilla.
Viernes	<p>¡Día de la Universidad! Representa a una universidad o institución de educación superior.</p> <p>Camiseta polo del campus o camiseta de espíritu y pantalones en color azul marino, caqui o mezclilla.</p>

Operaciones del Campus

Horarios de la Oficina Principal

El horario de la oficina principal es de 7:00 a.m. a 3:00 p.m. de lunes a viernes. En los días de salida temprana, la oficina principal cerrará a las 11:45 a.m.

Expectativas del Autobus

Si los autobuses llegan tarde o no están en funcionamiento por la mañana, enviaremos comunicación a través de Class Dojo para actualizar a las familias.


Los autobuses se despachan de los campus a las 3:00 p.m. para garantizar una llegada a tiempo. Si los autobuses salen tarde del campus, enviaremos comunicación a través de Class Dojo para informar a las familias sobre las rutas y horarios de los autobuses que salieron del campus.

Las familias deben mostrar su etiqueta de autobús al recoger a los estudiantes en la parada de autobús. Cualquier estudiante que no sea recogido en la parada de autobús será devuelto al campus. La familia será notificada y deberá llegar al campus para recoger al estudiante.

Como recordatorio, por razones de seguridad, los estudiantes de PreK no pueden viajar en el autobús escolar.

Yes Prep Hobby Elementary BUS ROUTES

Route	Bus Stop	Zip Code	AM Stop Time	PM Stop Time	Early Release Time
1	Plum Creek Ln & Village Way	77087	6:29	3:22	12:22
1	Harbrook Dr & Moline St	77087	6:35	3:27	12:27
1	Nunn St & Roxbury Rd	77087	6:41	3:33	12:33
1	Dixie Dr & Poplar	77087	6:48	3:40	12:40
1	Rockhill St & Tipperary Ln	77061	6:55	3:47	12:47
1	Glen Valley Dr & Rockhill St	77061	6:57	3:49	12:49
1	YES Prep Hobby Elementary (7660 Hansen Rd)	77061	7:00	3:00	12:00
2	7909 S Barn Houston Pky E (Sweetwater Point Apts)	77075	6:38	3:41	12:41
2	Brimridge Ln & Goodridge Dr	77048	6:43	3:31	12:31
2	Alameda - Genoa Rd & Forbes Brook Dr	77075	6:49	3:25	12:25
2	Holaday Ln & Wingito Dr	77075	6:55	3:18	12:18
2	YES Prep Hobby Elementary (7660 Hansen Rd)	77061	7:00	3:00	12:00



Llegando Tarde a la Escuela

Animamos a los tutores a enviar a los estudiantes a la escuela de manera regular y puntual, ya que el aprendizaje es una prioridad principal y se pierden materiales instruccionales vitales cuando los estudiantes llegan tarde. Se espera que los estudiantes estén en el aula a más tardar a las 7:25 a.m. Los estudiantes que lleguen a la escuela después de las 7:30 a.m. se consideran tarde. Los estudiantes que lleguen después de este horario deberán ser registrados por el tutor en la oficina principal.

Después de 3 tardanzas dentro de un trimestre, los maestros de su hijo se comunicarán con el padre para discutir apoyos que mejoren la asistencia. Después de 6 tardanzas en un semestre, uno de los miembros del equipo de liderazgo se reunirá con la familia para discutir la causa de la constante tardanza y cómo brindar el mejor apoyo posible.

Expectativas en Áreas Comunes

Los estudiantes de YES Prep Hobby Elementary recibirán instrucción y serán responsables de estas expectativas para garantizar que el campus siga siendo un lugar seguro donde los estudiantes puedan concentrarse en aprender y sean tratados con amabilidad y respeto. A continuación, se presenta cómo se ve el orgullo SPARKS en cada área. Continúe desplazándose hacia abajo para ver la matriz de la escuela primaria.

Acciones de Llegada y Despedida

- Usar nivel de voz 0-1.
- Sentarse en la línea asignada.
- Mantener la comida guardada en la mochila del estudiante, fuera de la vista.
- Escuchar el número del estudiante que se llama.
- Permanecer en el puesto asignado del estudiante.

Patio de Recreo

[Back to Top](#)

- Usar nivel de voz 2-3.
- Permanecer en el área asignada.
- Usar el equipo de recreo de manera apropiada.
- Los estudiantes deben incluir a su compañero en las actividades.
- Participar en juegos físicos seguros.

Acciones en el Pasillo

- Caminar por el lado derecho en una línea recta.
- Los estudiantes deben permanecer con su clase y caminar directamente a su destino.
- Los estudiantes deben mantener las manos y los pies alejados de las paredes. Deben colocar sus manos a los lados de su cuerpo o en los bolsillos.
- Usar los pies para caminar, para evitar tropezar y lastimarse a sí mismos y/o a otros.
- Usar nivel de voz 0-1.
- Detenerse en intervalos para consultar con el adulto si se puede continuar o esperar.
- Los líderes de la fila sostienen la puerta para los demás y se reúnen al final.

Acciones en el Baño

- Solo 3 estudiantes en el baño a la vez.
- Usar los cubículos, el inodoro y el papel higiénico de manera apropiada.
- Los estudiantes deben mantener los ojos, las manos y los pies para sí mismos.
- Respetar la privacidad de los demás.
- Usar nivel de voz 0-1.
- Lavarse las manos con jabón y agua durante 20 segundos.

Acciones en la Cafetería

- Los estudiantes solo deben tocar y comer su propia comida.
- Usar nivel de voz 1-2.
- Usar los pies para caminar.
- Los estudiantes deben esperar su turno en la fila.
- Los estudiantes deben sentarse con los pies mirando hacia adelante y debajo de la mesa.
- Permanecer sentados hasta que se les despida.
- Los estudiantes deben recoger la basura alrededor de ellos (incluso si no es suya).
- Los estudiantes deben levantar la mano si necesitan ayuda.

Expectativas durante Lonche

Visitantes durante Lonche

Debido al espacio limitado, se invitará a las familias a comer con sus hijos en la escuela durante ocasiones especiales. Se enviarán notas a casa notificando a los tutores sobre las fechas y horarios.

Procedimientos para Dejar el Lonche del Estudiante

Si los tutores traen el almuerzo o cualquier artículo para un estudiante, debe llevarse a la oficina principal en cualquier momento entre las 8:30 a.m. y las 10:30 a.m. La recepcionista de la oficina

[Back to Top](#)

pondrá el nombre del niño en el almuerzo. La comida se entregará al aula del niño. No queremos interrumpir la instrucción en el aula; por lo tanto, entregaremos todos los almuerzos a la cafetería durante el tiempo designado para el almuerzo. Por la seguridad de nuestros estudiantes, no se permite compartir.

Procedimiento de Trafico

Se han actualizado los siguientes procedimientos para abordar los problemas de tráfico y seguridad. Estos procedimientos deben tomarse en serio, ya que la seguridad de su estudiante es nuestra máxima prioridad. Por favor, tómese el tiempo para leer los procedimientos a continuación y comunique estos procedimientos a TODOS los miembros de la familia y proveedores de cuidado infantil.

Estacionamiento

Durante los momentos designados al comienzo y al final de cada día escolar normal, habrá personal o asistentes de estacionamiento afuera monitoreando la actividad en el estacionamiento. Por favor, preste atención a las instrucciones que están dando y haga preguntas si no está seguro de a dónde ir. Es importante que todas las familias sigan las mismas pautas, ya que esto permite que cada conductor y estudiante sepa qué esperar. Los conductores que estacionan y dejan sus vehículos desatendidos en un carril de autos representan un peligro para la seguridad. Si una familia necesita estacionar y/o abandonar su vehículo, por favor estacione en la entrada principal de la calle Hansen..

Flujo de Trafico

Cuándo: La entrega es de 7:00 a.m. a 7:25 a.m.

Las puertas de la escuela se cierran a las 7:30 a.m.

Los estudiantes están en sus aulas a más tardar a las 7:30 a.m.

Dónde: La línea de entrega **COMIENZA** en la entrada de Hansen.

Dejando a los estudiantes: Estacione su automóvil antes de dejar que su estudiante salga rápida y cuidadosamente.

Los estudiantes NO pueden salir por el lado izquierdo del automóvil.

Los tutores NO pueden salir del automóvil mientras estén en la línea de entrega.

NO detenga la línea para ver a su estudiante entrar a la escuela.

Al salir: Al abandonar la línea de entrega, espere y siga al automóvil frente a usted.

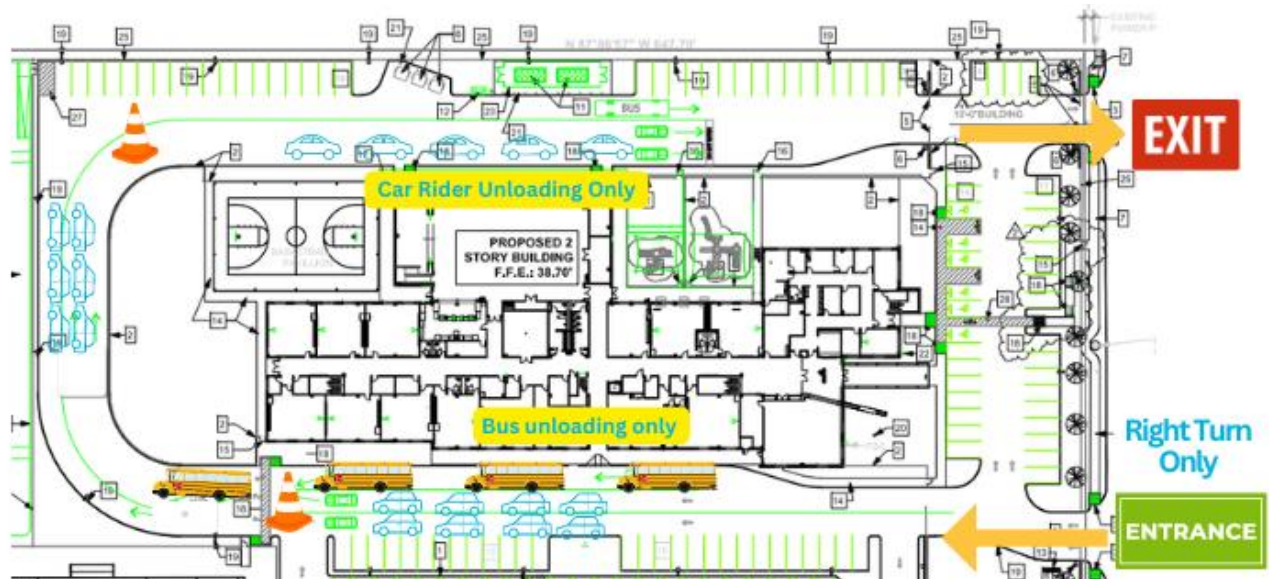
[Back to Top](#)

No sobrepase a ningún automóvil que esté dejando a los niños.

No se salga hacia el carril de entrega central.

Otras notas: En el campus, la velocidad máxima es de 10 MPH y NO se permite el uso de teléfonos celulares en las zonas escolares.

Lo más importante es que tenemos alrededor de 200 niños llegando entre las 7:00 y las 7:25 a.m. cada mañana. Por favor, sea amable y paciente con los demás. Gracias por ayudar a que nuestro campus escolar sea seguro para todos.



Linea Temprana

Las puertas se abrirán a las 7:00 a.m. Pedimos a todos los tutores que esperen hasta las 7:00 a.m. para llegar al campus. No habrá supervisión antes de las 7:00 a.m. Por favor, no estacione fuera de la puerta antes de las 7:00 a.m., ya que esto causará tráfico en la ciudad y puede resultar en una multa emitida por el Departamento de Policía de Houston

Dejar Articulos para los Estudiantes

Si los tutores están dejando artículos para un estudiante, como tarea, proyectos, ropa de educación física, etc., por favor diríjense a la oficina principal. Los artículos deben estar claramente marcados con el nombre y el grado del estudiante. La recepcionista entregará los artículos al maestro de aula del estudiante.

Visitas de Exalumnos

Los estudiantes que no estén matriculados en YES Prep Hobby Elementary solo podrán estar en el campus con aprobación previa.

Los estudiantes de YES Prep admitidos en campus asociados solo podrán ser admitidos bajo la supervisión de un empleado adulto de YES Prep.

COMPROMISO FAMILIAR

Declaracion de Proposito

YES Prep Public Schools está comprometido a trabajar en colaboración con estudiantes, familias y otros interesados de la comunidad para lograr resultados de aprendizaje ambiciosos. Reconocemos que los padres y las familias juegan un papel importante como los primeros maestros de sus hijos y son socios valiosos en el proceso educativo. Como resultado, los padres y las familias serán incluidos en oportunidades de toma de decisiones apropiadas para apoyar el logro estudiantil. Un pacto escolar es un acuerdo entre la escuela, los padres y los estudiantes para ayudar al estudiante a tener éxito. Trabajaremos juntos para crear una sólida red de apoyo para su hijo.

La ESSA 1116 (d) establece que "como componente de la política de participación de padres y familias a nivel escolar desarrollada bajo la subsección (b), cada escuela que reciba servicios bajo esta parte deberá desarrollar conjuntamente con los padres... un pacto entre la escuela y los padres."

2024-2025 Parent & Family Engagement (PFE) Program

Que es?	YES Prep Public Schools se esfuerza por proporcionar una educación de alta calidad individualizada para cada estudiante, desarrollando y manteniendo relaciones con las familias y la comunidad. Una forma en que continuamos haciendo esto es participando en el Programa Estatal Título I, Parte A. Este programa proporciona financiamiento para escuelas de bajos ingresos. A cambio, prometemos cumplir con las expectativas establecidas para nosotros por la Agencia de Educación de Texas y el Departamento de Educación de los Estados Unidos.
Financiamiento	Los fondos del Título I se asignarán para el programa de participación de padres y familias. Los padres y miembros de la familia de los niños que reciben servicios del Título I, Parte A,

[Back to Top](#)

	participarán en las decisiones relacionadas con el uso de los fondos para actividades de participación parental.												
Revisión	YES Prep Public Schools involucrará a los padres de manera activa y participativa para planificar, revisar y mejorar los programas del Título I Parte A. Los programas del Título I, Parte A de la LEA y del campus están sujetos a auditoría por parte de la Agencia de Educación de Texas para garantizar que se cumplan los requisitos del programa del Título I, Parte A												
Reuniones Familiares	<p>Las reuniones de padres se programarán en su escuela para planificar y comunicar información relevante. Las reuniones siempre se llevarán a cabo en la cafetería..</p> <table border="1"> <thead> <tr> <th>Juntas</th> <th>Fechas & Notas</th> </tr> </thead> <tbody> <tr> <td>Reunión del Título I</td> <td>Semestre de Otoño</td> </tr> <tr> <td>Jornada de Puertas Abiertas / Conoce al Maestro</td> <td>Semestre de Otoño - Agosto/Septiembre</td> </tr> <tr> <td>Conferencias de Padres y Maestros</td> <td>Elementary - Otoño y Primavera Todos los demás campus - programados según sea necesario y/o a solicitud de la familia</td> </tr> <tr> <td>Reuniones de la Asociación de Familias</td> <td>Fechas compartidas en redes sociales, Notas Familiares y en el sitio web de YES Prep Por la Política de Participación de Padres y Familias, se organiza una vez al mes en todos los campus de YES Prep</td> </tr> <tr> <td>Café con el Director</td> <td>Fechas compartidas en redes sociales, Notas Familiares y en el sitio web de YES Prep</td> </tr> </tbody> </table>	Juntas	Fechas & Notas	Reunión del Título I	Semestre de Otoño	Jornada de Puertas Abiertas / Conoce al Maestro	Semestre de Otoño - Agosto/Septiembre	Conferencias de Padres y Maestros	Elementary - Otoño y Primavera Todos los demás campus - programados según sea necesario y/o a solicitud de la familia	Reuniones de la Asociación de Familias	Fechas compartidas en redes sociales, Notas Familiares y en el sitio web de YES Prep Por la Política de Participación de Padres y Familias, se organiza una vez al mes en todos los campus de YES Prep	Café con el Director	Fechas compartidas en redes sociales, Notas Familiares y en el sitio web de YES Prep
Juntas	Fechas & Notas												
Reunión del Título I	Semestre de Otoño												
Jornada de Puertas Abiertas / Conoce al Maestro	Semestre de Otoño - Agosto/Septiembre												
Conferencias de Padres y Maestros	Elementary - Otoño y Primavera Todos los demás campus - programados según sea necesario y/o a solicitud de la familia												
Reuniones de la Asociación de Familias	Fechas compartidas en redes sociales, Notas Familiares y en el sitio web de YES Prep Por la Política de Participación de Padres y Familias, se organiza una vez al mes en todos los campus de YES Prep												
Café con el Director	Fechas compartidas en redes sociales, Notas Familiares y en el sitio web de YES Prep												
Formas de solicitar reuniones regulares o individuales	<ul style="list-style-type: none"> • <input type="checkbox"/> Enviar un correo electrónico al personal del campus y a los maestros • <input type="checkbox"/> Llamar directamente al campus 												
Currículo y Evaluaciones Académicas	YES Prep Curriculum - Academics												

Pacto Escolar- Padre	Responsabilidades de la escuela	• Guadian/Responsabilidad del Cuidador	Responsabilidad de Estudiante	•Comunicación continua
	<ul style="list-style-type: none"> • Proporcionar apoyo académico a los estudiantes que lo necesiten • Organizar Reuniones y Talleres del Título I • Comunicar a las familias sobre el rendimiento estudiantil a través del Portal Familiar y School Messenger • Participaren Conferencias de Padres y Maestros • Construir relaciones con los estudiantes y las familias a través de visitas a domicilio y Jornadas de Puertas Abiertas • Proporcionar oportunidades de voluntariado para las familias • Dar la bienvenida a las familias para observar a sus hijos en clase • Organizar reuniones de la Asociación de Familias mensualmente y proporcionar un resumen de la reunión a través de Notas Familiares • Comunicar regularmente con las familias 	<ul style="list-style-type: none"> • • Sea el mejor defensor de su hijo. • • Asegúrese de que su hijo asista a la escuela con regularidad y a tiempo • • Proporcionar transporte para su hijo hacia y desde la escuela • • Alentar, empoderar y motivar a su hijo para que tenga éxito académico y se prepare para la universidad • • Crear un ambiente en el hogar que apoye el aprendizaje • • Haz de la lectura una prioridad en casa • • Comunicarse regularmente con la escuela • • Asistir a eventos y conferencias escolares • • Siga las reglas de la escuela y proporcione retroalimentación al personal. • • Promover la salud y el bienestar de su hijo 	<ul style="list-style-type: none"> • • Asistir a la escuela con regularidad y llegar a tiempo • • Completa tu tarea y da lo mejor de ti • • Obtener buenas calificaciones y esforzarse por mantener un GPA de 3.0 • • Pide ayuda cuando la necesites y nunca te rindas • • Sé respetuoso y siéntete orgulloso de ti mismo, de tu comunidad y de tu escuela • • Seguir el Código de Conducta y protegerme a mí mismo y a los demás por favor. • • Practicar comportamientos saludables • • Hacer lo que sea necesario para ser aceptado y graduarse de la universidad 	<ul style="list-style-type: none"> • Plataforma de comunicación del campus • • Notas de la familia • • Redes sociales: Instagram y Facebook • STAAR Family Portal LINK • Comunicación de la Asociación Familiar