

WASHINGTON ELEMENTARY
STEM MAGNET

ELECTION DAY IS NOVEMBER 5, 2024

MEASURE EE QUICK FACTS

- If approved by at least two-thirds of the votes cast, Measure EE raises approximately \$5 million annually for eight years
- By law, Measure EE funds cannot be taken by the state and must be spent on our local schools
- Annual parcel tax is \$90 per parcel for eight years
- Provides Washington Elementary STEM Magnet and PUSD with the financial resources to support teachers, staff, programs, and services

WHAT TAXPAYER PROTECTIONS ARE IN PLACE?

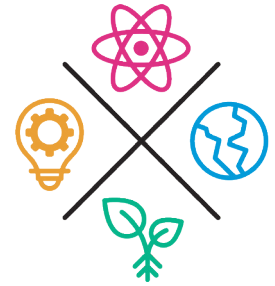
- **Full Public Disclosure of All Spending:**
Annual audits to ensure responsible use of funds
- **Senior Citizen Exemption:**
Homeowners over 65 can apply for an exemption
- **Guaranteed Local Control of All Spending:**
All funds will be spent locally

MEASURE EE PROPOSED PROJECTS FOR WASHINGTON ELEMENTARY STEM MAGNET INCLUDE:

- Providing competitive wages to attract and retain qualified, high-performing teachers, staff, and counselors
- Expanding programs for Science, Technology, Engineering, Arts, and Mathematics (STEAM)
- Hiring counselors and mental health professionals
- Expanding visual and performing arts, music, and other enrichment programs and instruction

Look for Measure EE on your November ballot. All registered voters in California will receive a vote-by-mail ballot. If you need to register to vote, you can register online at www.registertovote.ca.gov. Once you complete your ballot, sign your ballot envelope and simply drop your ballot in the mail—postage is prepaid—by November 5, 2024.

Visit pusd.us/washington
for more information.



WASHINGTON ELEMENTARY
STEM MAGNET

EL DÍA DE LAS ELECCIONES ES EL 5 DE NOVIEMBRE DE 2024

DATOS BÁSICOS DE LA MEDIDA EE

- Si se aprueba por al menos dos tercios de los votos emitidos, la Medida EE recauda aproximadamente \$5 millones al año por ocho años
- Por ley, el estado no puede tocar los fondos de la Medida EE y estos deben gastarse en nuestras escuelas locales
- El impuesto predial anual es de \$90 por parcela por ocho años
- Le proporciona a la Escuela Primaria Washington STEM Magnet y al Distrito Escolar Unificado de Pasadena los recursos financieros para apoyar al personal, a los maestros, programas y servicios

¿QUÉ PROTECCIONES EXISTEN PARA LOS CONTRIBUYENTES?

- **Divulgación pública completa de todo el gasto:** Auditorías anuales para garantizar el uso responsable de los fondos
- **Exención para ciudadanos mayores:** Los propietarios de 65 años pueden solicitar una exención
- **Control local de todo el gasto garantizado:** Todos los fondos se gastarán de manera local

LOS PROYECTOS PROPUESTOS DE LA MEDIDA EE PARA LA ESCUELA PRIMARIA WASHINGTON STEM MAGNET INCLUYEN:

- Proporcionar salarios competitivos para atraer y retener personal, consejeros y maestros sobresalientes calificados
- Ampliar programas para Ciencia, Tecnología, Ingeniería, Arte y Matemáticas (STEAM, por su abreviación en inglés)
- Contratar consejeros y profesionales de salud mental
- Ampliar los programas y enseñanza de artes visuales y escénicas, música y otros programas y enseñanza de enriquecimiento

Busque la Medida EE en su boleta de noviembre. Todos los votantes registrados en California recibirán una boleta para votar por correo. Si necesita registrarse para votar, puede hacerlo en línea con este enlace www.registertovote.ca.gov. Una vez haya completado su boleta, firme el sobre de ésta y simplemente déjela en el correo (los gastos de envío están prepagados) a más tardar el 5 de noviembre de 2024.

Visite pusd.us/washington
para obtener
más información.