

**WASHINGTON ELEMENTARY
STEM MAGNET**



ELECTION DAY IS NOVEMBER 5, 2024

MEASURE R QUICK FACTS

- If approved by 55% of district votes cast, Measure R authorizes \$900 million to make renovations and improve classrooms at Washington Elementary STEM Magnet and throughout PUSD
- By law, Measure R funds cannot be taken by the state and must be spent on our local schools
- Average annual tax rate is \$59 per \$100,000 of assessed valuation
- Allows the district to qualify for state matching funds

WHAT TAXPAYER PROTECTIONS ARE IN PLACE?

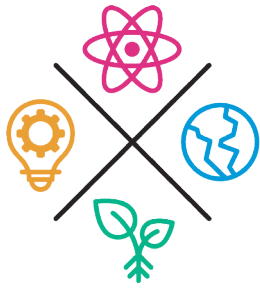
- All funds will be spent locally
- Full public disclosure of all spending is required
- An independent Citizens' Oversight Committee and a third-party auditor must review all bond expenditures
- Laws prohibit bond funds from being used for administrators' salaries, pensions, or benefits
- Many projects are eligible for matching funds from the state

MEASURE R PROPOSED PROJECTS FOR WASHINGTON ELEMENTARY STEM MAGNET INCLUDE:

- Installing new shade structures
- Demolishing relocatable classrooms
- Modernizing existing kindergarten, Transitional Kindergarten, and Pre-K facilities
- Establishing a new environmental education zone
- Adding new parking lot, including EV charging stations, lighting, and landscaping
- Replacing site utilities (sewer, storm drain, domestic, and fire water)
- Installing new perimeter fencing to improve school safety
- Modernizing existing buildings and restrooms
- Completing replacement of windows and roofing with updated, energy-efficient materials
- Upgrading electrical systems
- Upgrading automated building and environment management systems, including security systems
- Modernizing classroom technology and upgrading classroom furniture, fixtures, and equipment to create modern and flexible learning spaces
- Enhancing ADA accessibility throughout the campus to ensure all buildings are compliant and accessible to everyone

Look for Measure R on your November ballot. All registered voters in California will receive a vote-by-mail ballot. If you need to register to vote, you can register online at www.registertovote.ca.gov. Once you complete your ballot, sign your ballot envelope and simply drop your ballot in the mail—postage is prepaid—by November 5, 2024.

Visit pusd.us/washington for more information.



WASHINGTON ELEMENTARY
STEM MAGNET



EL DÍA DE LAS ELECCIONES ES EL 5 DE NOVIEMBRE DE 2024

DATOS BÁSICOS DE LA MEDIDA R

- De ser aprobada con el 55% de los votos emitidos del distrito, la Medida R autoriza \$900 millones para hacer renovaciones y mejorar aulas en la Escuela Primaria Washington STEM Magnet y por todo el Distrito Escolar Unificado de Pasadena
- Por ley, el estado no puede tocar los fondos de la Medida R y estos deben gastarse en nuestras escuelas locales
- La tasa impositiva anual promedio es de \$59 por cada \$100,000 de la valuación fiscal
- Le permite al distrito calificar para fondos de contrapartida estatales

¿QUÉ PROTECCIONES EXISTEN PARA LOS CONTRIBUYENTES?

- Todos los fondos se gastarán de manera local
- La divulgación pública completa de todo el gasto es obligatoria
- Un Comité Ciudadano de Supervisión Independiente y un auditor externo deben revisar todos los gastos de los bonos
- Las leyes prohíben que los fondos de los bonos de obligación general se usen para los sueldos, pensiones o prestaciones de los administradores
- Muchos de los proyectos son elegibles para fondos de contrapartida del estado

LOS PROYECTOS PROPUESTOS DE LA MEDIDA R PARA LA ESCUELA PRIMARIA WASHINGTON STEM MAGNET INCLUYEN:

- Instalar nuevas estructuras de sombra adicionales
- Demoler aulas portátiles
- Modernizar instalaciones existentes de kindergarten, kindergarten de transición y pre-kindergarten
- Establecer una nueva zona de educación ambiental
- Agregar un nuevo estacionamiento, incluyendo estaciones carga de vehículos eléctricos, iluminación y paisajismo
- Reemplazar servicios básicos del sitio (alcantarillado, desagüe pluvial, agua para uso doméstico y extinción de incendios)
- Instalar nueva cerca del perímetro para mejorar la seguridad escolar
- Modernizar edificios y baños existentes
- Completar el reemplazo de ventanas y techos con materiales actualizados energéticamente eficientes
- Actualizar sistemas eléctricos
- Actualizar sistemas automatizados de gestión de edificios y ambientales, incluyendo sistemas de seguridad
- Modernizar tecnología y actualizar mobiliario, accesorios y equipo de las aulas para crear espacios de aprendizaje modernos y flexibles
- Mejorar la accesibilidad de la Ley de Estadounidenses con Discapacidades (ADA, por sus siglas en inglés) por todo el campus para garantizar que todos los edificios cumplan con ésta y sean accesibles para todos

Busque la Medida R en su boleta de noviembre. Todos los votantes registrados en California recibirán una boleta para votar por correo. Si necesita registrarse para votar, puede hacerlo en línea con este enlace www.registertovote.ca.gov. Una vez haya completado su boleta, firme el sobre de ésta y simplemente déjela en el correo (los gastos de envío están prepagados) a más tardar el 5 de noviembre de 2024.

Visite pusd.us/washington para obtener más información.