

Piedmont Health Services at Efland Cheeks Elementary School

We are excited to announce that Piedmont Health Services will be offering Behavioral Health care here at Efland Cheeks Elementary School. Our mission is to support the well-being of your child.

School-based mental health services can help your youth with:

- Depression or Sadness
- Anxiety or Fears
- Exposure to Traumatic Events
- School Attendance Problems
- Conflict with Peers and/or Teachers
- Inability to Focus on Academics
- Disruptive or Withdrawn Behavior
- Low Self-Confidence

How does Behavioral Health Services work at your child's school?



1. PRIOR TO INITIAL VISIT WITH YOUR CHILD

You will receive a text from 833-536-5975 on the phone number you provided today. This text will allow you to complete the required registration forms. Important: Failure to complete the forms means we cannot meet with your child.



2. DOCUMENT UPLOAD

During the check-in process, you'll have the option to upload important registration documents such as:

- Parent ID
- Proof of Address
- Proof of Income/Insurance, etc.



3. PAYMENT

If applicable, you can pay the copay via check or credit card during the check-in process.



4. REVIEW & FOLLOW-UP

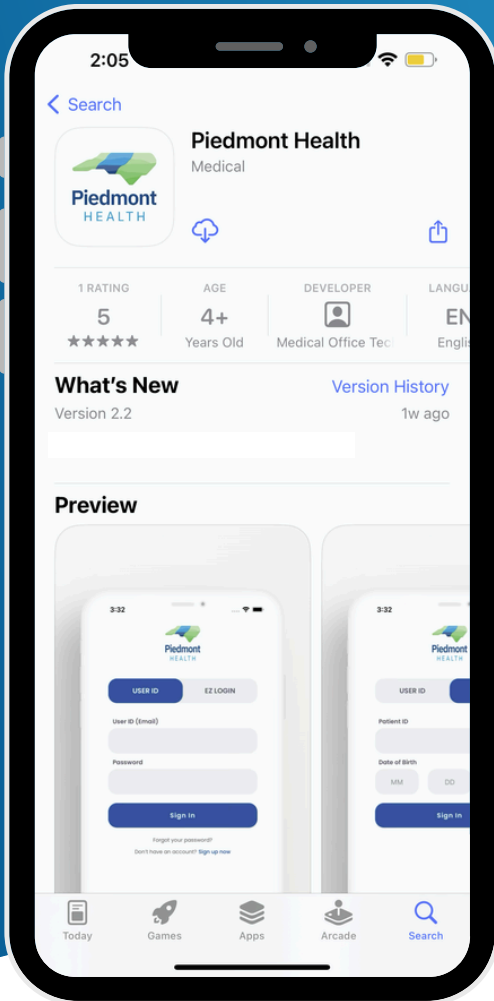
Once your forms and documents are submitted, they will be reviewed and imported into your child's chart. If any components are missing, you will be contacted via email or text.



5. PATIENT PORTAL ENROLLMENT

Following today's registration into our system, you will receive a text message inviting you to enroll in our patient portal, which offers various features to manage your child's care.

*Please see the back for Portal Enrollment information.



GOOD HEALTH IS IN YOUR HANDS

**DOWNLOAD
our new app**



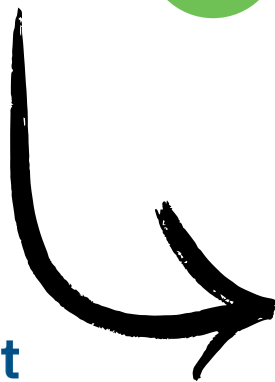
ONLINE BILL PAY



MESSAGE YOUR CARE TEAM



ACCESS TO MEDICAL RECORDS



Piedmont Health Services en la Escuela Primaria Efland Cheeks

Nos complace anunciar que Piedmont Health Services ofrecerá servicios de salud conductual aquí en la Escuela Primaria Efland Cheeks. Nuestra misión es apoyar el bienestar de su hijo.

Los servicios de salud mental en la escuela pueden ayudar a los jóvenes con:

- Depresión o tristeza
- Ansiedad o miedos
- Trauma reciente o cambio de vida
- Baja confianza en sí mismo
- Intimidación y conflictos entre compañeros
- Conflictos con maestros
- Dificultad para enfocarse en la escuela
- Comportamiento disruptivo o retraído

¿Cómo funcionan los Servicios de Salud Conductual en la escuela de su hijo?



1. ANTES DE LA VISITA INICIAL CON SU HIJO

Usted recibirá un texto de **833-536-5975** en el número de teléfono que usted nos dio hoy. Este texto le permitirá completar los formularios de inscripción requeridos. Importante: Si no completa los formularios, no podremos reunirnos con su hijo.



2. CARGA DE DOCUMENTOS

Durante el proceso de registro, tendrá la opción de cargar documentos de registro importantes como:

- Identificación de los padres
- Comprobante de domicilio
- Comprobante de ingresos/seguro médico, etc.



3. PAGO

Si procede, puede pagar el copago con cheque o tarjeta de crédito durante el proceso de registro.



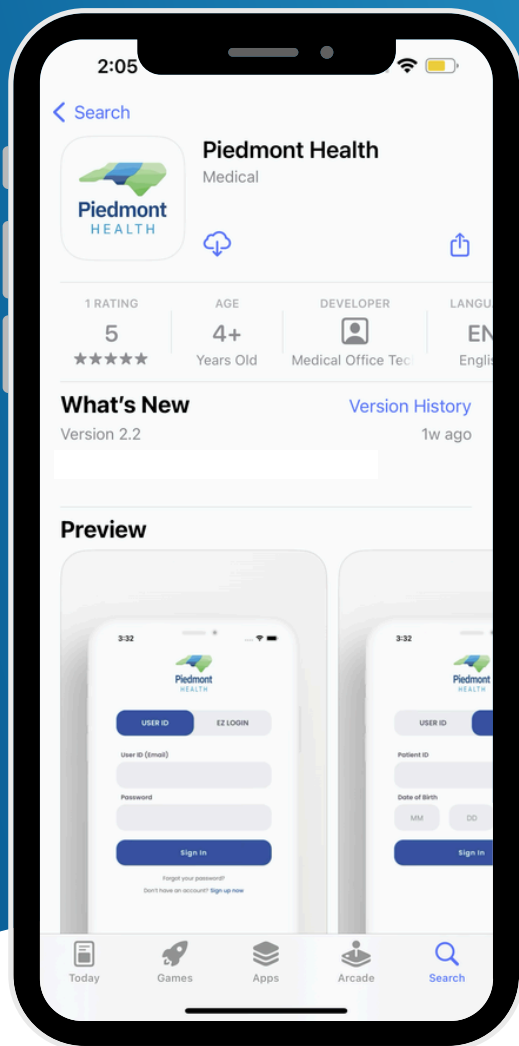
4. REVISIÓN Y SEGUIMIENTO

Una vez que haya enviado sus formularios y documentos, serán revisados e importados al archivo de su hijo. Si falta algún elemento, nos pondremos en contacto con usted por correo electrónico o mensaje de texto.



5. INSCRIPCIÓN EN EL PORTAL DEL PACIENTE

Después del registro de hoy en nuestro sistema, recibirá un mensaje de texto invitándole a inscribirse en nuestro portal del paciente, que ofrece varias funciones para manejar el tratamiento de su hijo. *Por favor vea la página de atrás para obtener más información sobre la inscripción al Portal.



—
**LA BUENA
SALUD ESTA EN
TUS MANOS**



**PAGO DE FACTURAS
EN LÍNEA**



**ENVÍE UN MENSAJE A SU
EQUIPO DE ATENCIÓN**



**ACCESO A REGISTROS
MÉDICOS**

—
**DESCARGA
NUESTRA NUEVA
APLICACIÓN**

