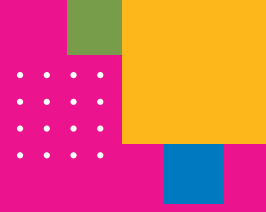


Cuándo no enviar a su hijo a la escuela o a la guardería



Síntomas de enfermedad

Dolor de garganta

¿Cuándo mi hijo debe quedarse en casa y cuándo puede regresar?

PUEDE ASISTIR CON SÍNTOMAS LEVES. Considere colocarle una mascarilla a su hijo si tiene más de dos años.

QUEDARSE EN CASA Y BUSCAR ATENCIÓN MÉDICA si tiene dificultad para respirar o tragar o babea de manera continua.

REGRESAR CUANDO MEJORE. Si se receta un antibiótico, debe tomar la primera dosis al menos 12 horas antes de regresar.

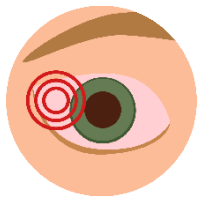


Síntomas de resfrío, como tos, congestión nasal, secreciones nasales

PUEDE ASISTIR CON SÍNTOMAS LEVES. Considere colocarle una mascarilla a su hijo si tiene más de dos años.

QUEDARSE EN CASA Y BUSCAR ATENCIÓN MÉDICA para síntomas graves, incluida tos intensa, dificultad para respirar o sibilancias que no están controladas con medicamentos (como albuterol).

REGRESAR CUANDO MEJORE. Si su hijo necesitara medicamentos luego de regresar, comuníquese con el lugar para informarles.



Irritación en los oídos o los ojos, incluida conjuntivitis aguda

PUEDE ASISTIR CON SÍNTOMAS LEVES.

Se recomienda lavarse las manos con frecuencia.

QUEDARSE EN CASA Y BUSCAR ATENCIÓN MÉDICA cuando su hijo tenga dificultad para ver o escuchar, una lesión ocular o dolor que no puede tolerar.



Erupción

PUEDE ASISTIR CON SÍNTOMAS LEVES.

QUEDARSE EN CASA Y BUSCAR ATENCIÓN MÉDICA si la erupción empeora, causa dolor, tiene ampollas o no se cura.

REGRESAR CUANDO MEJORE o según las indicaciones de un proveedor de atención médica. En general, para afecciones como piojos, impétigo, tiña, sarna y oxiuro, su hijo puede regresar apenas inicie un tratamiento adecuado.