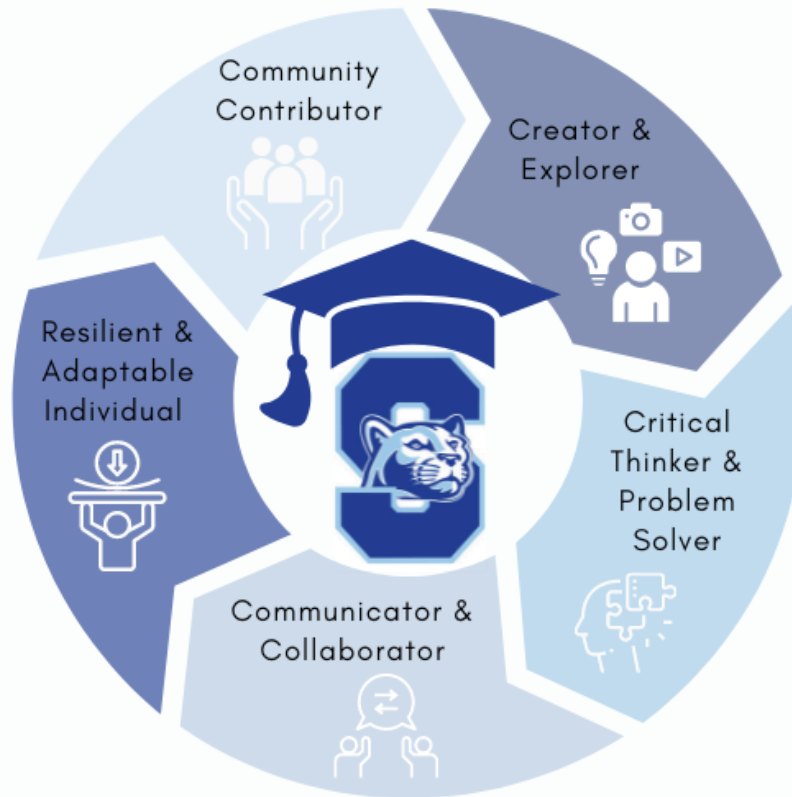


Suffern High School Portrait of a Graduate



COMMUNITY CONTRIBUTOR

- We strive to live our PRIDE values, especially being respectful and involved
- We show caring for others, even those we do not know
- We recognize and fulfill our civic responsibilities and seek to improve our community
- We seek to understand other cultures and perspectives
- We take safe and responsible actions

CREATOR & EXPLORER

- We explore new activities, interests, and modalities
- We are curious and open-minded
- We engage in self-discovery and strive to find our voice
- We lean into our passions
- We create new approaches and opportunities for ourselves and others

CRITICAL THINKER & PROBLEM SOLVER

- We understand and define the problem we are trying to solve
- We collect, assess, and analyze relevant information
- We consider multiple approaches and perspectives
- We synthesize information needed to solve the problem
- We reflect on our process and revise where necessary

COMMUNICATOR & COLLABORATOR

- We are active listeners
- We understand our audience
- We communicate clearly and concisely through writing and speech
- We invite and honor diversity of backgrounds and opinions
- We create a safe learning environment by being open-minded and cooperating with others

RESILIENT & ADAPTABLE INDIVIDUAL

- We are self-aware: we know our strengths, our triggers, and healthy ways to respond
- We self-advocate: we know where and how to find resources
- We persevere when challenges arise
- We set personal goals and have strategies for reaching them
- We develop flexible thinking and self-control

Retrato de un graduado de la escuela secundaria Suffern



COLABORADOR DE LA COMUNIDAD

- Nos esforzamos por vivir nuestros valores PRIDE, especialmente siendo respetuosos y participativos
- Demostramos preocupación por los demás, incluso por aquellos que no conocemos
- Reconocemos y cumplimos nuestras responsabilidades cívicas y buscamos mejorar nuestra comunidad
- Buscamos comprender otras culturas y perspectivas
- Tomamos acciones seguras y responsables

CREADOR Y EXPLORADOR

- Exploramos nuevas actividades, intereses y modalidades
- Somos curiosos y de mente abierta
- Nos involucramos en el autodescubrimiento y nos esforzamos por encontrar nuestra voz
- Nos apoyamos en nuestras pasiones
- Creamos nuevos enfoques y oportunidades para nosotros y los demás

PENSADOR CRÍTICO Y SOLUCIONADOR DE PROBLEMAS

- Entendemos y definimos el problema que estamos tratando de resolver
- Recopilamos, evaluamos y analizamos información relevante
- Consideramos múltiples enfoques y perspectivas
- Sintetizamos la información necesaria para resolver el problema
- Reflexionamos sobre nuestro proceso y lo revisamos cuando es necesario

COMUNICADOR Y COLABORADOR

- Somos oyentes activos
- Entendemos a nuestra audiencia
- Nos comunicamos de forma clara y concisa a través de la escritura y el habla
- Invitamos y honramos la diversidad de orígenes y opiniones
- Creamos un entorno de aprendizaje seguro al tener una mente abierta y cooperar con los demás

INDIVIDUO RESILIENTE Y ADAPTABLE

- Somos conscientes de nosotros mismos: conocemos nuestras fortalezas, nuestros factores desencadenantes y las formas saludables de responder
- Nos autodefendemos: sabemos dónde y cómo encontrar recursos
- Perseveramos cuando surgen desafíos
- Establecemos metas personales y tenemos estrategias para alcanzarlas
- Desarrollamos el pensamiento flexible y el autocontrol