

# 스쿨 버스 안전에 관한 내용

각 학사연도의 처음 몇 주는, 학생들이 버스 노선에 적응하고 배우는 기간이므로, 버스가 학생들의 승.하차 시간보다 늦게 올 수 있습니다. 8월 말까지는 버스 스케줄이 좀 더 예측 가능해집니다.

- 자녀가 버스 정류장에 익숙해지도록 도와주십시오. 자신의 버스 정류장을 쉽게 알아보도록 근처의 특징 있는 표지물들을 알려 주십시오. (유의: 학교 시 버스가 막다른 곳(cul-de-sac)을 빠져나갈 때까지 학생은 막다른 곳에서 하차하지 못합니다.)
- 지정된 버스 정류장만 이용하고 5분 일찍 도착하십시오.
- 자신의 정류장인지 확실히 모르면 버스에서 내리지말아야 하며 버스기사에게 어디서 내려야 할지 모르겠다고 말해야 합니다. 버스기사는 학생을 다시 학교로 데리고 와서 학생의 가족에게 연락할 것입니다.
- 자녀가 버스를 타고 집으로 가거나 데이케어로 갈 때 통학 첫날부터 정한 학교 방법에 따르는 것이 학생과 운전기사가 서로를 알고 버스 노선을 익히는데 도움이 됩니다.
- 가능하다면, 이웃에 사는 다른 가족들과 의논해 매일 아침과 오후에 버스 정류장에 어른 누군가가 나와 있도록 하십시오.
- 정류장에서 기다리실 때 자동차 밖에 나와 자녀와 함께 잘 보이는 곳에서 계십시오.
- 자녀가 줄 선 순서대로 승.하차하도록 해주시고 모든 소지품은 책가방 안에 넣고 자녀가 손에 아무것도 들고 있지 않도록 하십시오.
- 자녀의 버스 기사가 누구인지 알아두십시오.

자녀에게 다음과 같이 버스 주변에서 안전하게 행동하는 법을 가르치십시오:

- 길에서 12피트 떨어진 곳에서 있고 버스가 완전히 정차해서 문이 열리기 전에 절대로 버스 가까이 가지 않는다.
- 양쪽 차선의 모든 차량이 정차한 것을 확인하기 전에는 절대로 버스로 다가가지 않는다.
- 하차 시 버스에서 내리기 전에 길에 오가는 차들이 있는지 살핀다. 그런 후 운전기사가 잘 볼 수 있도록 한 줄로 내려서 버스와 길에서 12 피트 떨어진 안전한 곳으로 곧장 간다.
- 길을 건너야 한다면 운행하는 차들을 항상 조심하며 버스기사과 눈을 맞추어 기사의 신호를 살핀다.
- 절대로 버스 뒤로 길을 건너거나 하차 후 버스로 되돌아오지 않는다.
- 버스 가까이 물건을 떨어뜨렸을 때는 먼저 버스기사가 쳐다보고 어떻게 하라고 알려주기 전에는 절대 물건을 주우려 하지 않는다. 버스로부터 안전거리를 유지한 후 머리 위로 손을 흔들어 버스 기사에게 신호를 한다.
- 버스의 경적을 울리는 것은 위험하다는 뜻이므로 즉시 쳐다보고 안전한 곳으로 간다.

스쿨버스 안전지침 및 절차에 대한 자세한 내용은, [gcpsk12.org/bus-safety-guidelines](https://gcpsk12.org/bus-safety-guidelines)을 보시기 바랍니다.

## GWINNETT COUNTY SCHOOL BUS CAMERA SAFETY PROGRAM

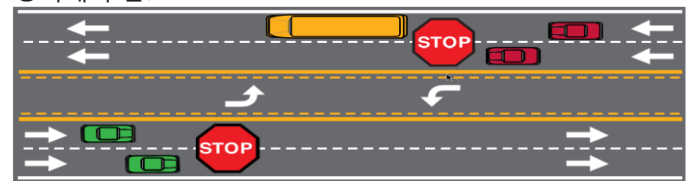
귀넷 카운티 공립학교(GCPS)는 운전자들께 학생들의 버스 승.하차 시 적용되는 법률과 정차한 스쿨버스에 대한 운전자들의 불법 추월을 막기 위해 버스에 카메라를 설치하였음을 알려드립니다. 카메라는 황색이나 적색 깜박이등을 켜고 정차해 있는 스쿨버스를 지나치는 차량들을 자동 탐지해 위반을 기록하며 위반자들은 우편으로 교통위반 딱지를 받게 됩니다. 이번 학년도에 귀넷 카운티 교육구는 카메라를 장착한 스쿨버스 약 300대를 보유하고 있습니다.

각각 다른 도로에서 운전자들이 법에 따라 정차해 있는 스쿨버스에 어떻게 대처해야 할지에 관한 예를 보십시오.

**2차선 도로:** 양방향 주행 차량은 반드시 정지해야 함.



**다차선 도로:** 포장된 회전 차선에서 - 양방향 주행 차량은 반드시 정지해야 함.



**(휴, 잔디 또는 중앙분리대에 의해)분리된 도로:** 버스 뒤에서 주행하는 차량은 반드시 정지해야 하며 버스 반대 방향에서 주행하는 차량은 반드시 주의해야 함.

