

# 校车安全须知

在每个学年开始的前几星期里，学生在适应和熟悉他们的校车路线，因此我们的校车有可能在接或送学生时有些延误。校车的接送时间在八月底进入比较正常的状态。

- 帮助您孩子熟悉校车停车站。指出一些容易辨认的建筑物以帮助您的孩子记住他们的停车站。（注意：在下午，如果校车驾驶进入一个死胡同的话，那么校车将首先掉头离开死胡同的方向后才会允许学生们下车。）
- **认识您孩子的校车司机。**
- 如果您孩子无法确定自己应该在哪一站下车，您要确保您的孩子明白他们不应该下车。孩子应该告诉校车司机自己不确定在哪一站下车。校车司机将会把孩子带回学校并联系孩子的家人。
- 无论您的孩子是乘坐校车回家或者是去托儿中心，熟悉每天的行程是非常重要的。学生在上学的第一天遵循行程可以帮助他们与校车司机之间相互了解以及校车的行驶路线。
- 如果有可能，与居住在同一社区的其他家庭一起安排在每天早上和下午由一个成年人在校车停车站等待。
- 离开你的车并和您的孩子站在一起，让其他人看到您在校车停车站。
- 提早5分钟到达停车站，并只在为您孩子指定的车站里等候。
- 鼓励孩子们有秩序地排队上下车。确保他们手里没有拿任何东西，所有的随身携带的物品都应该放在您孩子的书包里。

## 教导您孩子如何在校车周围保持安全：

- 保持离街道12英尺的距离，并在校车还没有完全停止下来以及车门打开之前不要够靠近校车。
- 首先观察马路两边的交通情况，并且在双向行驶的汽车没有完全停止下来之前不要开始走向校车。
- 当孩子们从校车下车时，一定要留意交通状况。您孩子应该在下车后沿着一条直线往前走，并保持在校车司机的视野之内，直接走到一个离校车和街道12英尺的安全地点。
- 如果您孩子在上下车时必须横过马路，一定要小心留意来往行驶中的车辆，并与司机保留视线交流和留意司机的信号。
- 孩子不能在校车的后面过马路或在下车后回到校车里。
- 在没有首先引起司机的注意和按指示去做之前，孩子切勿试图取回他们掉落在校车附近的物品。他们应该站在与校车有一段安全距离之处，然后通过在空中挥手来引起司机的注意。
- 校车的喇叭在响意味着有**危险**。教导您的孩子马上去寻找一个安全的地方。

如需获得关于校车安全指南和程序的更多信息，请访问校区网站：[gcpsk12.org/bus-safety-guidelines](https://gcpsk12.org/bus-safety-guidelines)。

## GWINNETT COUNTY SCHOOL BUS CAMERA SAFETY PROGRAM

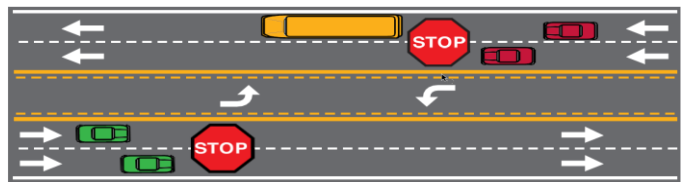
Gwinnett 县公立学校（GCPS）提醒司机们在驾驶时遇到校车时必须遵守的法律。这些法律旨在保障儿童在上下车时的安全。GCPS还在校车上安装了摄像机，以吓阻违法通过校车的司机。当校车琥珀色或红色灯光闪烁时，其系统会自动检测经过停着的校车的车辆，并记录违章情况。违规者将会收到信件传票。本学区在这学年大约有300辆装有摄像机的校车。

根据法律规定，这里有一些例子说明汽车司机对停下来的校车在不同车道上应该如何做出反应。

**双线车道：**在双向行驶中的车辆都必须停车。



**多线车道：**以铺设柏油的转弯车道上-双向行驶中的车辆都必须停车。



**分隔车道：**以泥土、草坪或障碍物做成的中间安全岛—在校车后行驶中的车辆必须停车。在对面方向行驶中的车辆必须小心驾驶。

