



## ESCUELA PREPARATORIA LIBERTY CIENCIAS DE LA SALUD

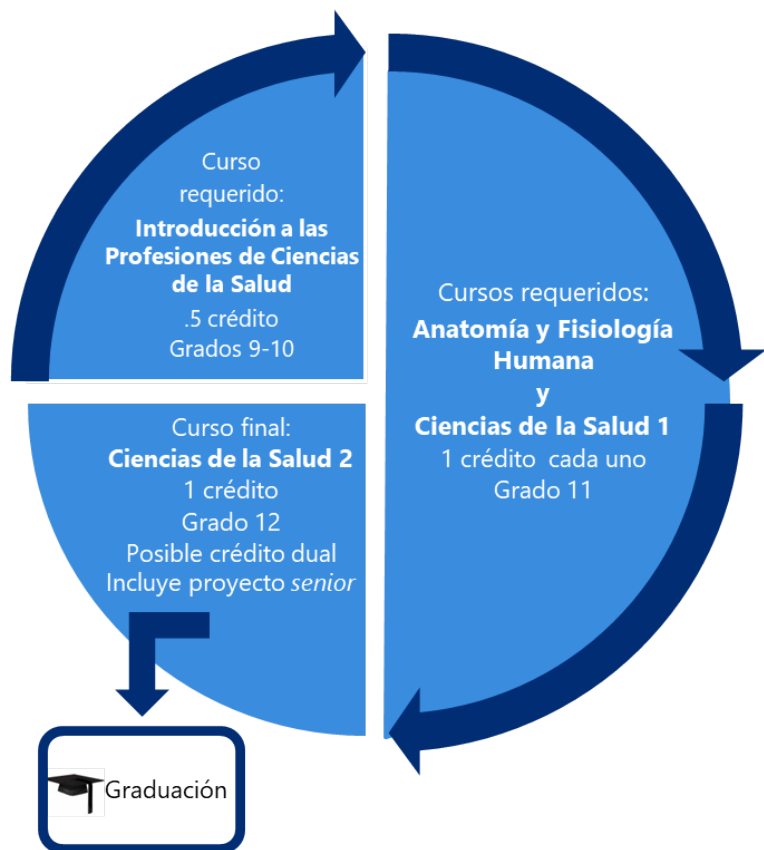
**INSTRUCTORES:**  
**MADLINE SHICK &  
DEKA SMITH-MENARD**  
shickm@hsd.k12.or.us  
smithmed@hsd.k12.or.us

### Para estudiantes interesados en:

- Medicina
- Cuidados de la salud
- Ciencias del ejercicio
- Anatomía y fisiología
- Ciencia veterinaria
- Kinesiología

### SECUENCIA DE CURSOS

Favor de referirse al *Catálogo de Cursos* de HSD para más información



### ESTE CAMINO ENSEÑA A LOS ESTUDIANTES A:

- Comprender la anatomía y fisiología humana
- Visitar un laboratorio de cadáveres
- Aprender y aplicar la ética médica
- Comprender las teorías de los comportamientos de salud
- Estar certificados por OSHA como proveedores de atención médica
- Recibir una certificación de la Cruz Roja Americana
- Estar certificados por Basic Life Support
- Estar certificados en patógenos transmitidos por la sangre
- Conocer terminología médica
- Participar en oportunidades de aprendizaje práctica en consultorios médicos u hospitales de la comunidad
- Obtener posibles oportunidades de observación laboral en un campo de la medicina

### POSIBLES PROFESIONES Y NIVEL DE SALARIOS

• Enfermero	\$54,267 - \$97,178
• Médico	\$144,768 - \$187,200
• Asistente médico	\$52,152 - \$63,814
• Tecnología de ciencia forense	\$56,992 - \$77,002
• Fisioterapeuta del deporte	\$36,867 - \$53,646
• Terapeuta físico	\$72,509 - \$96,782
• Educador de salud	\$46,654 - \$78,291

### UNIVERSIDADES LOCALES Y TÍTULOS

- **PCC** – Estudios universitarios de dos años de ciencias aplicadas: técnico en entrenamiento físico, higiene dental, administración de información de la salud o gerontología, Certificado de Caminos a la Profesión: Entrenador personal
- **OSU** – Estudios universitarios de cuatro años de ciencias: premedicina, biología o zoología
- **PSU** – Estudios universitarios de cuatro años de ciencias: biología o física biomédica
- **U of O** – Estudios universitarios de cuatro años de ciencias: biología o fisiología humana
- **SOU** – Estudios universitarios de cuatro años de ciencias: biología, salud y educación física o enfermería (se ofrece a través de OHSU)

Para aprender más sobre oportunidades profesionales y universitarias, haga una cita con su orientador: 503-844-1250

### POSIBLES EMPLEADORES LOCALES

- **Acumed LLC**
- **Enli Health Intelligence**
- **OHSU**
- **Genentech**
- **Providence**
- **Kaiser Permanente**
- **Tuality Healthcare**

### CLUBES Y ORGANIZACIONES PROFESIONALES

- **Futuros profesionales de la salud en HOSA**