

# **Standard Dress Policy for Wylie ISD Students Grades 5-12**

*EFFECTIVE 2025-26 & 2026-27*

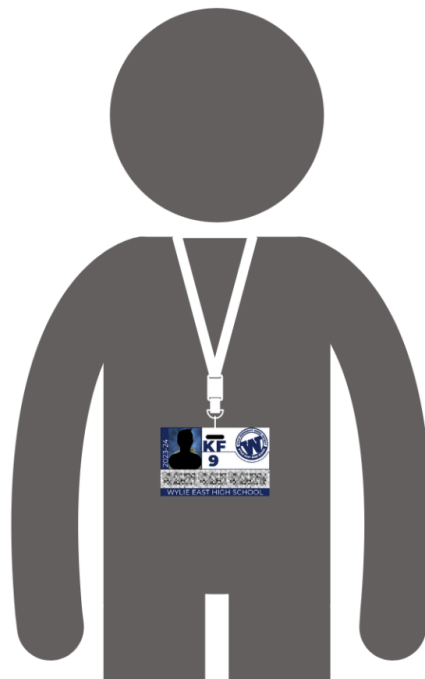
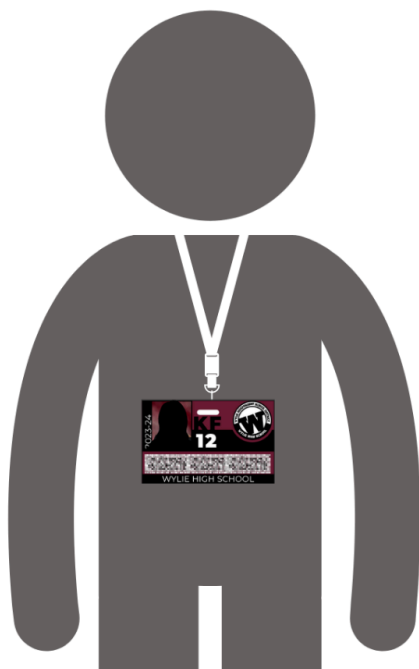
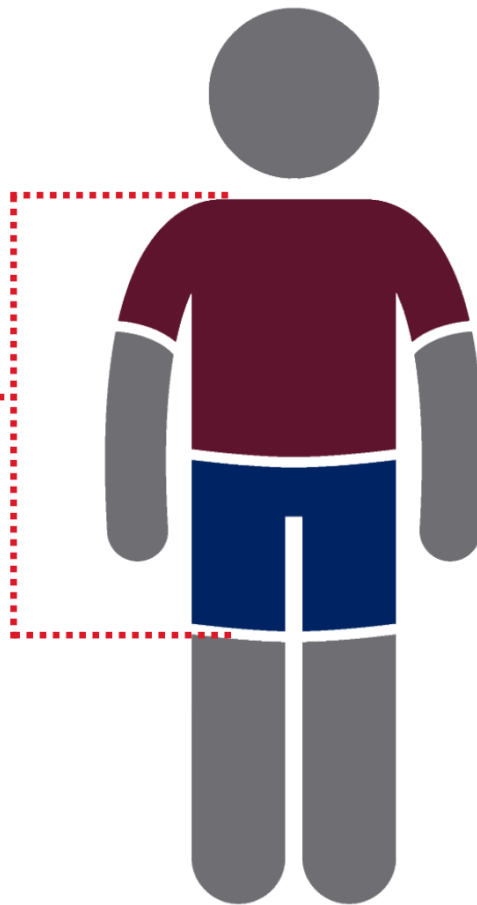
Wylie Independent School District's dress code reflects our commitment to maintaining a school atmosphere that is appropriate for learning, while also allowing for flexibility and personal choice.

Everyone's comfort level is different, and Wylie ISD believes this dress code represents a reasonable standard that promotes respect, responsibility, and readiness to learn.

## **General Guidelines**

- Clothing must allow for participation in all school activities and support a respectful, focused learning environment.
- Clothing must fully cover private areas, stomach, back, shoulders, and upper thighs.
- Undergarments, including bra straps and boxer shorts/briefs, must not be visible.
- Clothing must be worn as designed or intended.
- Clothing must not be see-through or transparent and must not have rips or holes in tops or bottoms above the knee.
- Clothing that disrupts the educational process is strictly prohibited. This includes, but is not limited to, clothing that depicts violence or contains content that is lewd, offensive, vulgar, or obscene in nature. Clothing with images, language, or symbols that reference alcohol, tobacco products, drugs, drug paraphernalia, hate speech, profanity, pornography, gang affiliations, sexual innuendos, or any form of illegal activity is not allowed.
- Pajamas or other sleepwear as outerwear is prohibited (except on approved dress-up or spirit days).
- Fishnet or lace hosiery is prohibited.
- Accessories or clothing that resemble costumes, animals, or fictional characters are not permitted (except on approved dress-up or spirit days).
- Students in grades 7-12 must wear school ID badges around their necks and above the waist at all times. ID badges must remain unaltered, with photos visible.

Clothing should cover the skin from the shoulders down to mid-thigh or longer. The chest, midriff, and buttocks must be covered at all times with material that is not ripped or see-through.



## Tops

- Tops must have sleeves and must fully cover the chest, back, stomach, and shoulders. Other top styles are prohibited.
- Tops must be long enough to cover the midriff, even when arms are raised over the student's head.





## Bottoms

- Bottoms must reach mid-thigh or longer and must not have holes, rips, or tears above the knee. Distressed jeans are permitted but must not show skin, patches, or undergarments. The same standard applies to slits or slashes in skirts or dresses.
- Bottoms must fit over the hips at the waist and may not sag or drag on the ground.
- Leggings are prohibited unless they are worn under a dress, skirt, or shorts.







## Footwear

- Shoes must be worn at all times.
- Shoes must have a back or back strap unless they are closed-toed.
- The following footwear is prohibited due to health or safety concerns:
  - Flip flops
  - House shoes/slippers
  - Roller shoes
  - Slides

## **Hair and Headwear**

- Hairstyles that disrupt learning are not allowed.
- Hats, caps, bandanas, hoods, visors, shower caps, bonnets, or any other head coverings are not allowed to be worn in classrooms or school buildings (except on approved dress-up or spirit days).
- Religious headwear is permitted.

## **Jewelry and Accessories**

- Jewelry that is distracting or poses a safety risk is not allowed.
- One small, non-distracting nose stud is allowed. All other facial piercings are prohibited.
- Pocket or wallet chains are not allowed.
- Decorative mouth grills or mouthpieces are prohibited.
- Tattoos or ink markings must be fully covered while on school grounds, in classrooms, or at school events.
- Non-medical sunglasses or eyewear are not allowed to be worn inside school buildings (except on approved dress-up or spirit days).
- Chains, metal, or rope used as belts are prohibited.
- Face coverings that meet all other standards of the dress code may be worn appropriately as designed and not cover the eyes.

## **Políticas estándar sobre el código de vestuario para estudiantes de Wylie ISD en grados 5-12**

Entra en efecto para 2025-26 & 2026-27

El Código de vestuario o vestimenta del Distrito Escolar Independiente de Wylie refleja nuestro compromiso de mantener un ambiente escolar apropiado para el aprendizaje, al tiempo que permite flexibilidad y elección personal.

Cada persona tiene un nivel de comodidad diferente y Wylie ISD cree que este código de vestuario o vestimenta representa un estándar razonable que promueve el respeto, la responsabilidad y la disposición de aprender.

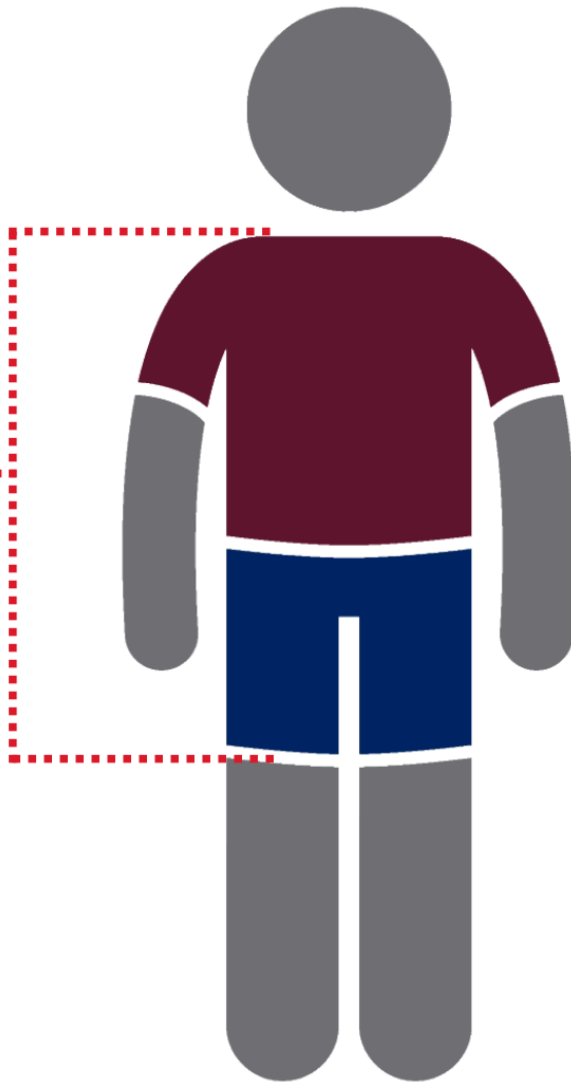
### **Normas Generales**

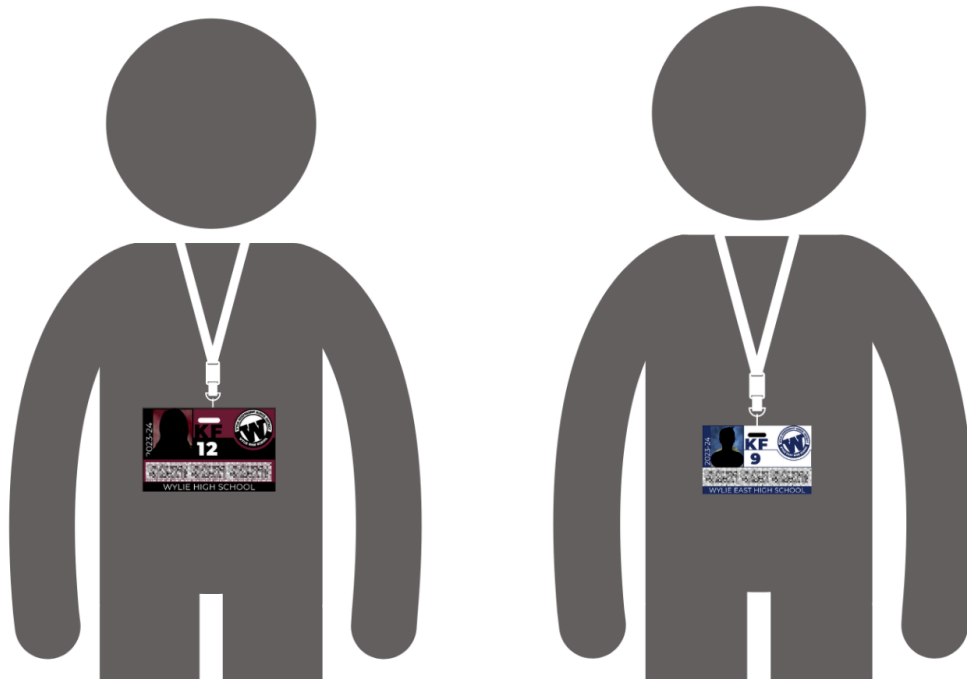
- La ropa debe permitir la participación en todas las actividades escolares y apoyar un entorno de aprendizaje respetuoso y enfocado.

- La ropa debe cubrir completamente las áreas privadas del cuerpo como el estómago, la espalda, los hombros y la parte superior de los muslos.
- Las prendas interiores no deben estar expuestas, ni ser visibles esto incluye las tiras del sostén y los calzoncillos o bóxers.
- Las prendas de vestir deben usarse según su diseño o intención original.
- La ropa no debe ser transparente ni debe tener rotos/agujeros por encima de la rodilla tanto en la parte superior como inferior.
- Está estrictamente prohibido todo tipo de prenda de vestir que interrumpa o cause caos en el proceso educativo. Esto incluye, pero no se limita a, prendas de vestir que representen violencia o que hagan alusión a contenido lascivo, ofensivo, vulgar u obsceno. No se permite ropa con imágenes, lenguaje o símbolos que hagan referencia a alcohol, productos de tabaco, drogas, parafernalia de drogas, discursos de odio, blasfemias, pornografía, afiliaciones a pandillas, insinuaciones sexuales o cualquier forma de actividad ilegal.
- Está prohibido usar pijamas u otra ropa de dormir como ropa exterior (excepto en los días temáticos aprobados).
- Está prohibido el uso de medias de red o encaje.
- No se permiten accesorios o ropa que se asemeje a disfraces, animales o personajes ficticios (excepto en los días temáticos aprobados).
- Los estudiantes de grados 7-12 deben llevar sus credenciales escolares visibles alrededor del cuello y por encima de la cintura en todo momento. Las credenciales deben estar sin alterar, con las fotos visibles.



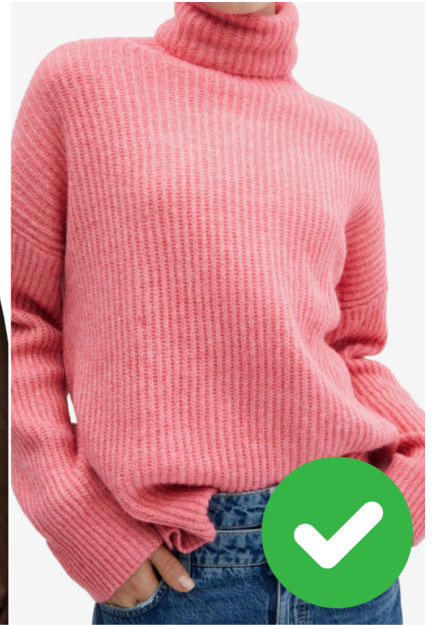
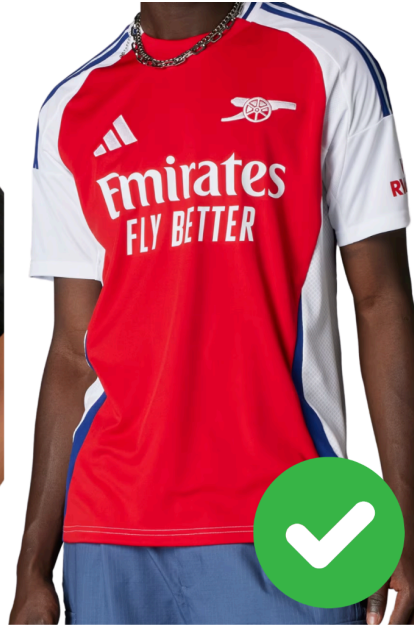
Clothing should cover the skin from the shoulders down to mid-thigh or longer. The chest, midriff, and buttocks must be covered at all times with material that is not ripped or see-through.





**Parte superior** (Camisas, camisetas, playeras, blusas)

- Las prendas superiores deben tener mangas y cubrir completamente el pecho, la espalda, el estómago y los hombros. Otros estilos de tops están prohibidos.
- Las prendas superiores deben ser lo suficientemente largas para cubrir el abdomen incluso cuando el estudiante levante los brazos.





**Parte inferior** (pantalones, pantalones cortos)

- Las prendas inferiores deben llegar al menos a la mitad del muslo y no tener agujeros, rasgaduras o roturas por encima de la rodilla. Se permiten jeans desgastados siempre que no se vea piel, parches ni ropa interior. Esta norma también aplica para aberturas o cortes en faldas o vestidos.
- Las prendas inferiores deben ajustarse a la cintura, cubrir las caderas y no arrastrarse por el suelo ni colgar.
- No se permiten leggings a menos que se usen debajo de un vestido, falda o pantalones cortos.







## Calzado

- Se debe usar calzado en todo momento.
- El calzado debe tener talón o correa en la parte trasera, a menos que sea cerrado en la parte delantera.
- Está prohibido el uso del siguiente calzado por razones de salud o seguridad:
  - Sandalias tipo flip-flop
  - Zapatillas o pantuflas de casa

- Zapatos con ruedas
- Chanclas tipo slide

### **Cabello y accesorios para la cabeza**

- No se permiten peinados que interrumpan o interfieran con el aprendizaje.
- No se permite el uso de gorras, sombreros, bandanas, capuchas, viseras, gorros de baño, cofias u otros accesorios para la cabeza dentro de los salones de clase o edificios escolares (excepto en los días temáticos aprobados).
- Se permite el uso de accesorios religiosos para la cabeza.

### **Joyería y accesorios**

- No se permite el uso de joyería que sea una distracción o represente un riesgo para la seguridad.
- Se permite un pequeño piercing en la nariz que no sea distractor. Se prohíben otros piercings faciales.
- No se permiten cadenas para bolsillos o billeteras.
- Está prohibido el uso de rejillas decorativas para la boca o protectores bucales.
- Los tatuajes o marcas con tinta deben estar completamente cubiertos dentro de los terrenos escolares, en las aulas o en eventos escolares.
- No se permiten gafas o lentes de sol dentro de las instalaciones escolares a menos que tengan prescripción médica (excepto en días temáticos aprobados).
- Está prohibido el uso de cadenas, metales o cuerdas como cinturones.
- Se pueden usar cubrebocas siempre y cuando cumplan con los demás estándares del código de vestimenta y no cubran los ojos.