



Dear Parents and Guardians:

We wanted to let you and your family know of an exciting opportunity for you. The Texas Education Agency (TEA) has created a program called Supplemental Special Education Services (SSES). This program is designed to help families throughout the COVID pandemic. Students who are currently enrolled in a Texas public school *and* who are served by special education qualify. **We have determined that your student/family will likely qualify for the SSES Program.**

SSES provides **\$1,500 per eligible student**. If awarded an account, families of eligible students can use these on-line accounts to **obtain special educational materials and resources, such as:**

- Tutoring for all subjects
- Educationally related services (such as occupational therapy (OT), physical therapy (PT), speech services, or applied behavior analysis (ABA))
- Textbooks, curriculum, or other instructional materials
- Computer hardware, software, or other technological devices that are used for educational needs

This is a first-come first-served one-time \$1,500 grant and spaces are limited, apply today. If you have already applied or received an SSES grant, you will not be able to apply again.

To apply for this program, follow these steps below:

Step 1: Visit this site: SSES.tea.texas.gov and click on “Apply Today”.

Step 2: Complete the short application. Be sure to follow the instructions carefully to find your student’s UID.

Step 3: You will receive an immediate notice that your application was received. The SSES team will then process your application and send your notice of award approval – this can take up to 30-days. If you are approved for an SSES account, you will receive instructions on setting up and using your account through the ClassWallet marketplace.

After you have been awarded an SSES account:

- You will be able to access the SSES Marketplace to purchase educational resources or services for your student.
- You must complete the account activation requirement within the first 30 days. This includes logging into your account and signing the parental affidavit. If you do not do these two things your account could be reclaimed.
- Families must begin spending these funds within the first 6-months of getting an account or the risk losing their account and the funds.

Thank you for your time,
Waco Independent School District

For additional information you can email SSESHelp@region10.org or visit SSES.TEA.Texas.gov.



Program Overview:

Supplemental Special Education Services (SSES)

Your student may be eligible for a \$1,500 grant!

Supplemental Special Education Services (SSES) is:

SSES gives a **\$1,500 one-time online grant** to parents of eligible students served by special education who are enrolled in a Texas public school. Families can use this money to purchase educational goods and services for their student.

SSES Eligibility Criteria:

To be eligible for the SSES grant, students must currently be:

- » enrolled in a Texas public school,
- » enrolled in PreK - 12th grade, and
- » a student with a disability served through Special Education.



This is a first come, first serve grant. There are a limited number of accounts available, if you believe your student is eligible, we encourage you to apply today!

If you already have an account, please visit:
app.classwallet.com

What your family can purchase:

With SSES accounts, families are able to purchase educational goods and services from the SSES marketplace.

Educational goods such as:



Books



Laptop



Tablet

Services such as:



Tutoring



Therapy

For more information and to apply, visit:
SSES.tea.texas.gov



Queridos padres y guardianes:

Queríamos que usted y su familia sepan de una gran oportunidad para usted. La Agencia de Educación de Texas (TEA) ha creado un programa llamado Servicios Suplementarios de Educación Especial (SSES). Este programa está diseñado para ayudar a las familias durante la pandemia de COVID. Los estudiantes que están actualmente matriculados en una escuela pública de Texas y que reciben educación especial califican. **Hemos determinado que su estudiante / familia probablemente califique para el programa SSES.**

Los créditos SSES son **\$1,500 por estudiante elegible**. Si se les otorga una cuenta, las familias de los estudiantes elegibles pueden usar estas cuentas en línea para **obtener materiales y recursos educativos, tales como:**

- Tutoría para todas las materias escolares
- Servicios relacionados con la educación (por ejemplo terapia ocupacional (OT), fisioterapia (PT), servicios del habla o análisis de comportamiento aplicado (ABA))
- Libros de texto, plan de estudios u otros materiales educativos
- Hardware de computadora, software u otros dispositivos tecnológicos que se utilizan para necesidades educativas

Esta es una subvención única de \$1,500 por orden de llegada y los espacios son limitados, solicítelo hoy. Si ya ha solicitado o recibido una subvención SSES, no podrá volver a solicitarla.

Para aplicar para este programa, siga estos pasos:

Paso 1: Visite este sitio: SSES.tea.texas.gov y haga clic en "Aplica hoy".

Paso 2: Complete la solicitud de una página de TEA. Asegúrese de seguir cuidadosamente las instrucciones de la solicitud para localizar el UID de su estudiante.

Paso 3: Recibirá un aviso inmediato de que se recibió su solicitud. Deberá esperar a que el equipo de SSES procese su solicitud y envíe su aviso de aprobación de la adjudicación; esto puede tardar hasta 30 días. Si se le otorga una cuenta SSES, recibirá instrucciones sobre cómo configurar y usar su cuenta a través del mercado ClassWallet.

Después de que le hayan otorgado una cuenta SSES:

- Podrá acceder al Mercado SSES para comprar recursos o servicios educativos para su estudiante.
- Debe completar el requisito de activación de la cuenta dentro de los primeros 30 días. Esto incluye iniciar sesión en su cuenta y firmar la declaración jurada de los padres. Si no hace estas dos cosas, su cuenta podría ser reclamada.
- Las familias deben comenzar a gastar estos fondos dentro de los primeros 6 meses después de obtener una cuenta o su cuenta podría ser reclamada.

Gracias por su tiempo,
Waco Independent School District

Para obtener información adicional, envíe un correo electrónico a SSESHelp@region10.org o visite a SSES.TEA.Texas.gov.



Descripción General:

El programa de Servicios Suplementarios de Educación Especial (SSES)

¡Su estudiante puede ser elegible para una subvención de \$1,500!

El programa de Servicios Suplementarios de Educación Especial (SSES por sus siglas en inglés) es:

SSES otorga **una subvención única en línea de \$1,500** a los padres de estudiantes elegibles atendidos por educación especial que están matriculados en una escuela pública de Texas. Las familias pueden usar este dinero para comprar bienes y servicios educativos para sus estudiantes.

Criterios de elegibilidad de SSES:

Para ser elegible para la beca SSES, los estudiantes debe ser actualmente:

- » Matriculado en una escuela pública de Texas,
- » Inscrito en PreK - 12° grado, y
- » Un estudiante con una discapacidad atendido por un programa de educación especial.



Esta es una subvención por orden de llegada. Hay un número limitado de cuentas disponibles, si cree que su estudiante es elegible, ¡lo animamos para aplicar hoy!

Si ya tiene una cuenta, visite a:
app.classwallet.com

Para obtener más información y aplicar, visite:

SSES.tea.texas.gov

Qué puede comprar su familia:

Con una cuenta SSES, las familias pueden comprar bienes y servicios educativos del mercado de SSES.

Bienes educativos como:



Libros



Computadora

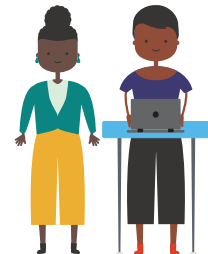


Tableta

Servicios como:



Tutoría



Terapia