

What is English as a Second Language?

English as a Second Language (ESL) is intensive English language instruction by teachers trained in recognizing and working with language differences.

State law requires school districts to provide ESL:

- in elementary schools when there are fewer than 20 Limited English Proficient (LEP) students of the same language enrolled in the same grade level in the district and;
- in middle schools and high schools with LEP student enrollment.

What is an ESL program?

- An ESL program provides intensive instruction in listening, speaking, reading, writing, and comprehending English.
- An ESL program uses the academic and cultural experience of the student as a platform to provide the appropriate instruction in English.
- An ESL program teaches language arts, mathematics, science, and social studies using strategies and methodologies appropriate for second language acquisition.

What is the purpose of an ESL program?

The bilingual program:

- An ESL program develops competence in English.
- An ESL program prepares the student to be successful in all academic subjects.

ALL CHILDREN
SHOULD ACTIVELY
PARTICIPATE IN A WELL
BALANCED CURRICULUM

Who should be enrolled in an ESL program?

Students in prekindergarten through high school who speak or hear a language other than English in their home and who have difficulty in English are eligible.

Will my child be taught the same subjects and learn the same skills as students in the regular program?

- All students in ESL must receive instruction in the Texas Essential Knowledge and Skills (TEKS) in English using strategies and methodologies appropriate for them.
- Language arts, reading, mathematics, science and social studies are integral parts of the state mandated curriculum.
- Music, physical education, health, and art are also part of a balanced curriculum that children in the program are required to receive.

Who is responsible for teaching in an ESL program?

Teachers must be specially trained and certified to teach in ESL programs and meet the special language needs of these students.

How is an ESL program different from English language arts instruction?

- Teachers are appropriately certified by the state to teach ESL.
- State-adopted ESL materials are provided to help students learn through proven methods.
- Instruction focuses on learning English for effective participation in other classes.

How can parents become involved in the ESL program?

- Parent approval is required for students to participate in the program.
- Parents can volunteer for classroom activities.
- Parents can encourage their child at home to achieve, provide a place to study, and show interest in schoolwork.
- Parents can ask their child's teacher or principal about becoming a member of the Language Proficiency Assessment Committee (LPAC) that determines how students will be taught.

¿Qué quiere decir “inglés como segundo idioma”?

“Inglés como segundo idioma” [English as a Second Language (ESL)] se refiere a un programa de estudio intensivo del inglés que se enseña por maestros especializados.

La ley estatal requiere que los distritos escolares provean ESL:

- en la escuela primaria cuando hay menos de 20 estudiantes con inglés limitado [Limited English Proficient (LEP)] con el mismo idioma matriculados en el mismo grado en el distrito; y
- en la escuela intermedia y la secundaria cuando hay estudiantes LEP.

¿Qué es un programa de ESL?

- El programa de ESL consiste en instrucción intensiva que desarrolla la comprensión oral y escrita, la lectura y escritura en inglés.
- El programa de ESL usa la experiencia académica y cultural del niño como plataforma para proveer la enseñanza en inglés.
- El programa de ESL enseña artes del lenguaje, matemáticas, ciencias y estudios sociales por medio de estrategias y métodos apropiados para la enseñanza del segundo idioma.

¿Cuál es el propósito del programa de ESL?

- El programa de ESL desarrolla la habilidad en el uso del inglés; y
- prepara al estudiante para que tenga éxito en las materias académicas al más alto nivel.

¿Para quién es el programa de ESL?

Niños en programas preescolares hasta el último año de secundaria que hablan o escuchan un idioma distinto al inglés en sus hogares y que tienen dificultad con el uso del inglés son elegibles.

¿Le enseñarán las mismas materias a mi niño y aprenderá las mismas destrezas del programa general?

- Todos los estudiantes en ESL tienen que recibir enseñanza en las destrezas y conocimientos esenciales

de Tejas (TEKS) en inglés usando las estrategias y metodología apropiadas para ellos.

- Las artes del lenguaje, lectura, matemáticas, ciencias y estudios sociales son el currículo establecido por el estado.
- Aún otras materias como la educación física, higiene y las bellas artes se le enseñarán a su niño como parte del programa requerido.

TODOS LOS NIÑOS DEBEN
PARTICIPAR ACTIVAMENTE
EN EL APRENDIZAJE

¿Quiénes tienen la responsabilidad de la enseñanza del ESL?

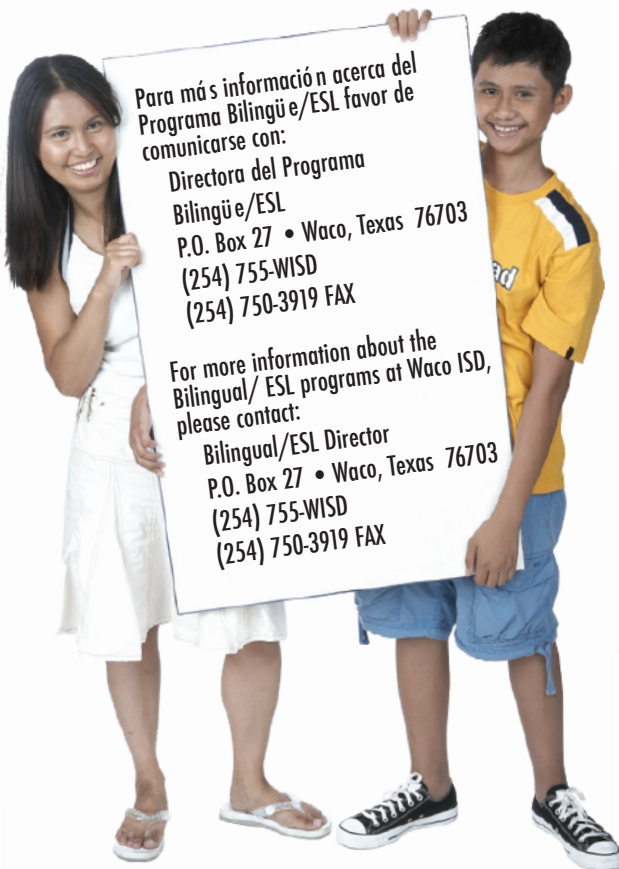
Maestros que se han especializado en enseñar inglés como segundo idioma y que tienen las credenciales correspondientes se consideran preparados para brindar ayuda especial a los niños con su aprendizaje del inglés.

¿Qué diferencias existen entre el programa de ESL y el de las artes del lenguaje en inglés?

- Los maestros tienen las credenciales de un certificado otorgado por el estado para enseñar ESL.
- Materiales de ESL son proporcionados por el estado para asegurar el uso de métodos comprobados.
- El enfoque es el aprendizaje del inglés para que el estudiante pueda participar efectivamente en sus otras clases.

¿Cómo pueden los padres participar en el programa de ESL?

- Los padres pueden aprobar que su niño participe y se beneficie del programa.
- Los padres pueden participar como voluntarios para ayudar en las actividades de las clases.
- Los padres pueden ayudar en casa animando a su niño a que alcance éxito y proporcionándole un lugar para estudiar y demostrar interés en las tareas escolares.
- Los padres pueden participar como miembros del Language Proficiency Assessment Committee (LPAC), el cual ayuda a determinar cómo se debe enseñar a los estudiantes.



Para más información acerca del Programa Bilingüe/ESL favor de comunicarse con:

Directora del Programa Bilingüe/ESL
P.O. Box 27 • Waco, Texas 76703
(254) 755-WISD
(254) 750-3919 FAX

For more information about the Bilingual/ESL programs at Waco ISD, please contact:

Bilingual/ESL Director
P.O. Box 27 • Waco, Texas 76703
(254) 755-WISD
(254) 750-3919 FAX

ENGLISH AS A SECOND LANGUAGE PROGRAMS



PROGRAMAS DE INGLÉS COMO SEGUNDO IDIOMA

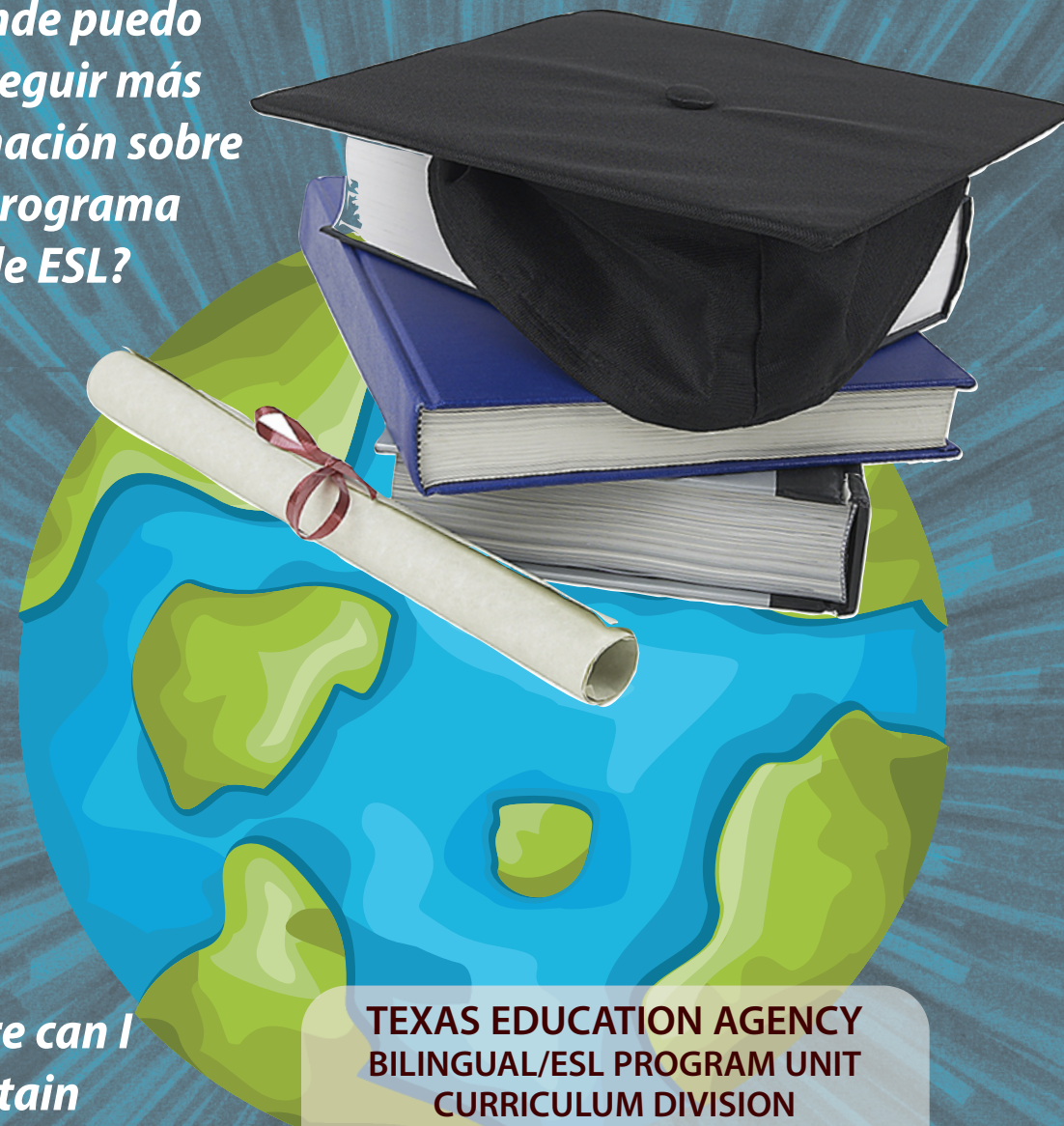
BENEFITS FOR YOUR CHILD!

BENEFICIOS PARA SUS HIJOS!

For information or complaints regarding compliance with the nondiscrimination requirements of Title IX, contact Waco ISD Director of Athletics, at 254-745-2250. For information or complaints regarding compliance with the nondiscrimination requirements of Section 504 or the Rehabilitation Act of 1973, as amended, contact Waco ISD Director of Special Education at 254-755-9473 or Waco ISD Executive Director of Human Resources at 254-755-9473; P.O. Box 27, Waco, TX, 76703.

Para más información o quejas relacionadas con el cumplimiento de los requisitos de no demostrar discriminación del Título IX, póngase en contacto con el Director de Atletismo, en la dirección: P. O. Box 27, Waco, TX, 76703 (254-745-2250). Para más información o quejas relacionadas con el cumplimiento de los requisitos de no demostrar discriminación de la Sección 504 o la Ley de Rehabilitación de 1973, según enmendada, póngase en contacto con el Director de Educación Especial, en la dirección: P. O. Box 27, Waco, TX, 76703 (254-755-9473) o el Director Ejecutivo de Recursos Humanos, en la dirección: P. O. Box 27, Waco, TX, 76703 (254-755-9473).

¿Dónde puedo conseguir más información sobre el programa de ESL?



Where can I obtain additional information on ESL programs?

**TEXAS EDUCATION AGENCY
BILINGUAL/ESL PROGRAM UNIT
CURRICULUM DIVISION
1701 NORTH CONGRESS AVENUE
AUSTIN, TEXAS 78701-1494
(512) 475-3555
www.tea.state.tx.us/curriculum/biling**